

売 却 物 件 説 明 書

物件 2

1. 不動産の表示

(1) 土地

	所 在	地 目	地 積	摘 要
	平川市碓ヶ関山神堂 86番9	宅地	762.26 m ²	
	平川市碓ヶ関山神堂 89番25	宅地	43.24 m ²	
	平川市碓ヶ関山神堂 89番26	宅地	212.95 m ²	
	平川市碓ヶ関山神堂 91番7	宅地	413 m ²	
登記面積合計			1,431.45 m ²	坪

実測面積 無(登記面積のみ)
権利の種類 所有権

(2) 建物

	所 在	種 類	構 造	床 面 積
	なし			
	建築年月			

2. 賃貸借等による第三者の占有

賃貸借契約	無
明渡しの有無	無

3. 登記簿に記載された事項

所有者名義人住所	平川市
所有権にかかる権利に関する事項(甲区)	無
所有権以外にかかる権利に関する事項(乙区)	無

4. 法令に基づく制限の概要

(1) 都市計画法・土地区画整理法に基づく制限

都市計画法

都市計画区域	外
都市計画道路	無

土地区画整理法

土地区画整理事業計画	無
------------	---

(2) 建築基準法に基づく制限

用途地域

用途地域の指定なし	
地域・地区・街区	無
建築協定	無
建ぺい率	無
容積率	無
外壁後退	無
壁面積の制限	無

5. 飲用水・ガス・電気の供給施設及び排水施設の整備状況

飲用水	水道 公営	接面道路配管	有	敷地内配管	無
ガス	プロパン 個別				
電気	電力自由化に伴い買主が引き込んでください。				
汚水	公共下水	接面道路	有	浄化槽の設置	不可
雑排水	公共下水	敷地内配管	無	私設管の有無	無
雨水	側溝等				

6. 代金以外に授受される金額

授受の目的	金 額
① 契約保証金	契約金額の10%以上 売買代金の一部に充当することができる。

7. 契約解除に関する事項

引渡し前の滅失又は毀損等の場合の解除	無
契約違反による解除	催告をしたうえで解除することができる。
その他	買主から申し出ることができる。

8. その他

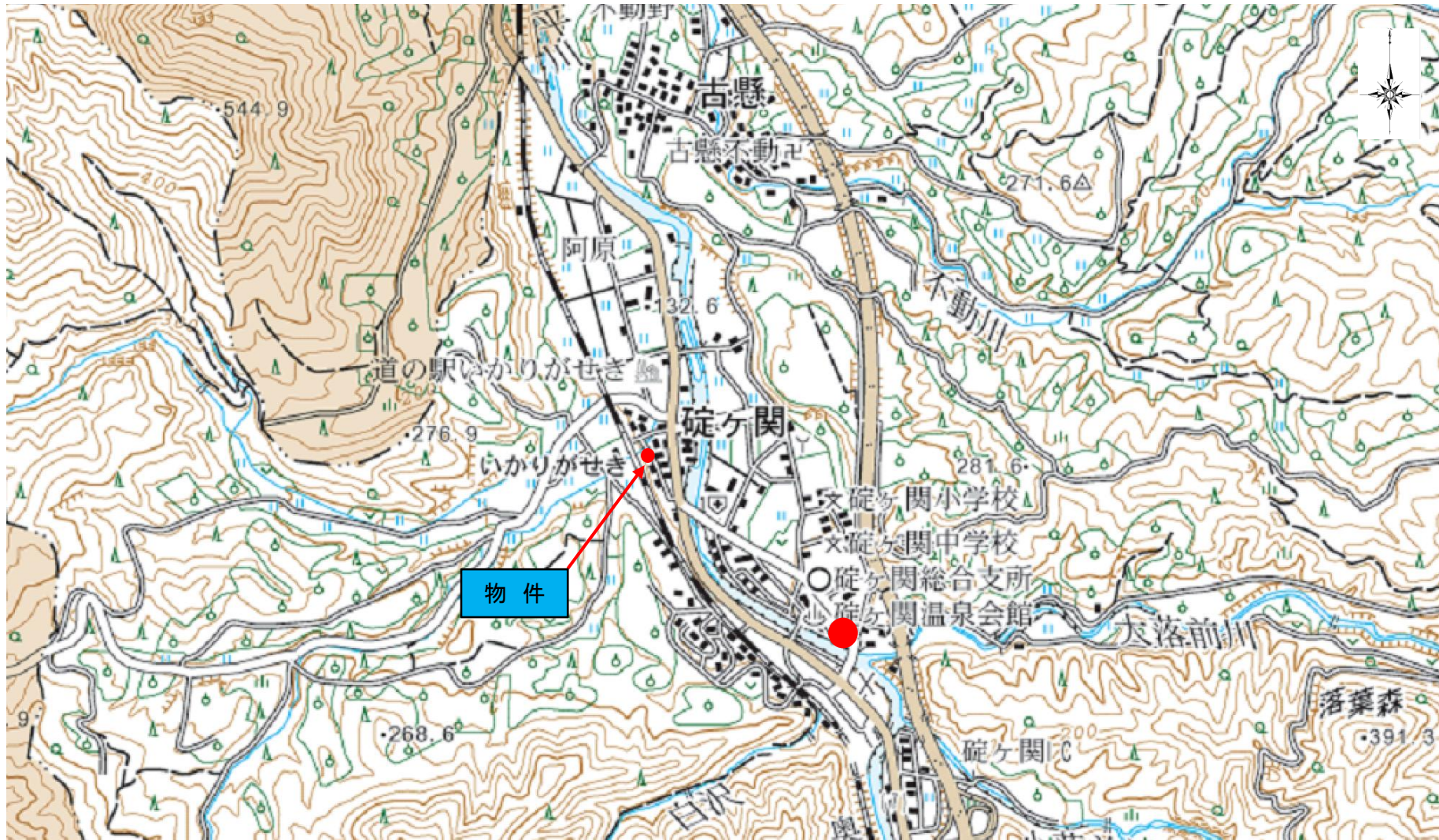
損害賠償額の予定又は違約金に関する事項	有	売買代金の100分の30相当額を違約金とする。(損害賠償額の予定と解さない)
売買物件の引渡し		代金を完納し所有権が移転した後
危険負担		市の責に帰することができない事由による滅失、毀損は、買主の負担とする。
契約不適合責任		買主は請求・解除はできない
登記に関する負担		所有権移転登記に関する経費(登録免許税)は買主の負担とする。

9. 最低売却価格に関する事項

最低売却価格総額	内 訳	土地価格	9,560,000 円
9,560,000 円		建物価格	0 円
		うち消費税額	0 円

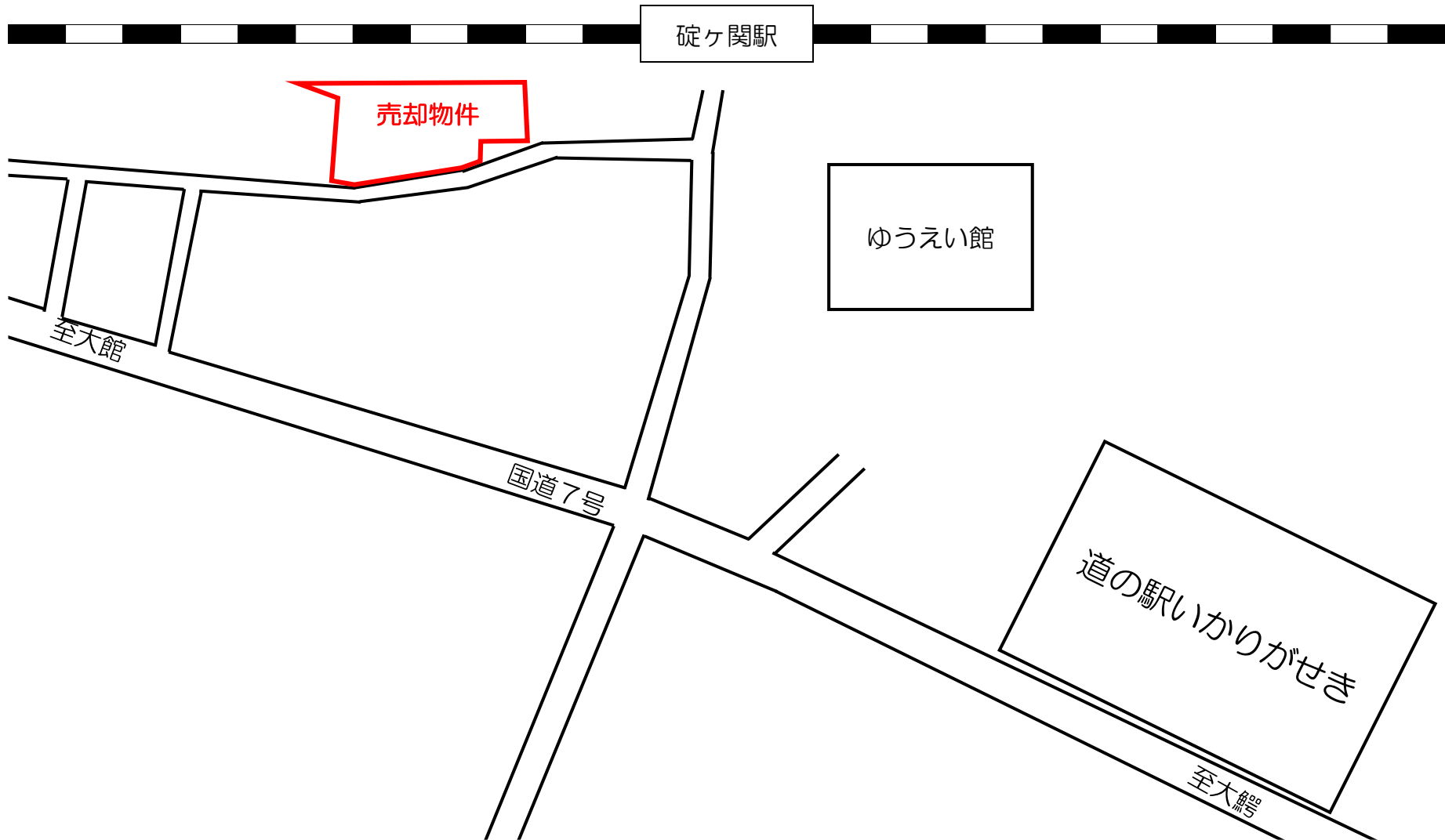
学区	碓ヶ関小学校、碓ヶ関中学校
町会	駅前
最寄駅	JR碓ヶ関駅まで約0.1km
その他	碓ヶ関総合支所兼公民館まで約0.9km

売却物件位置図

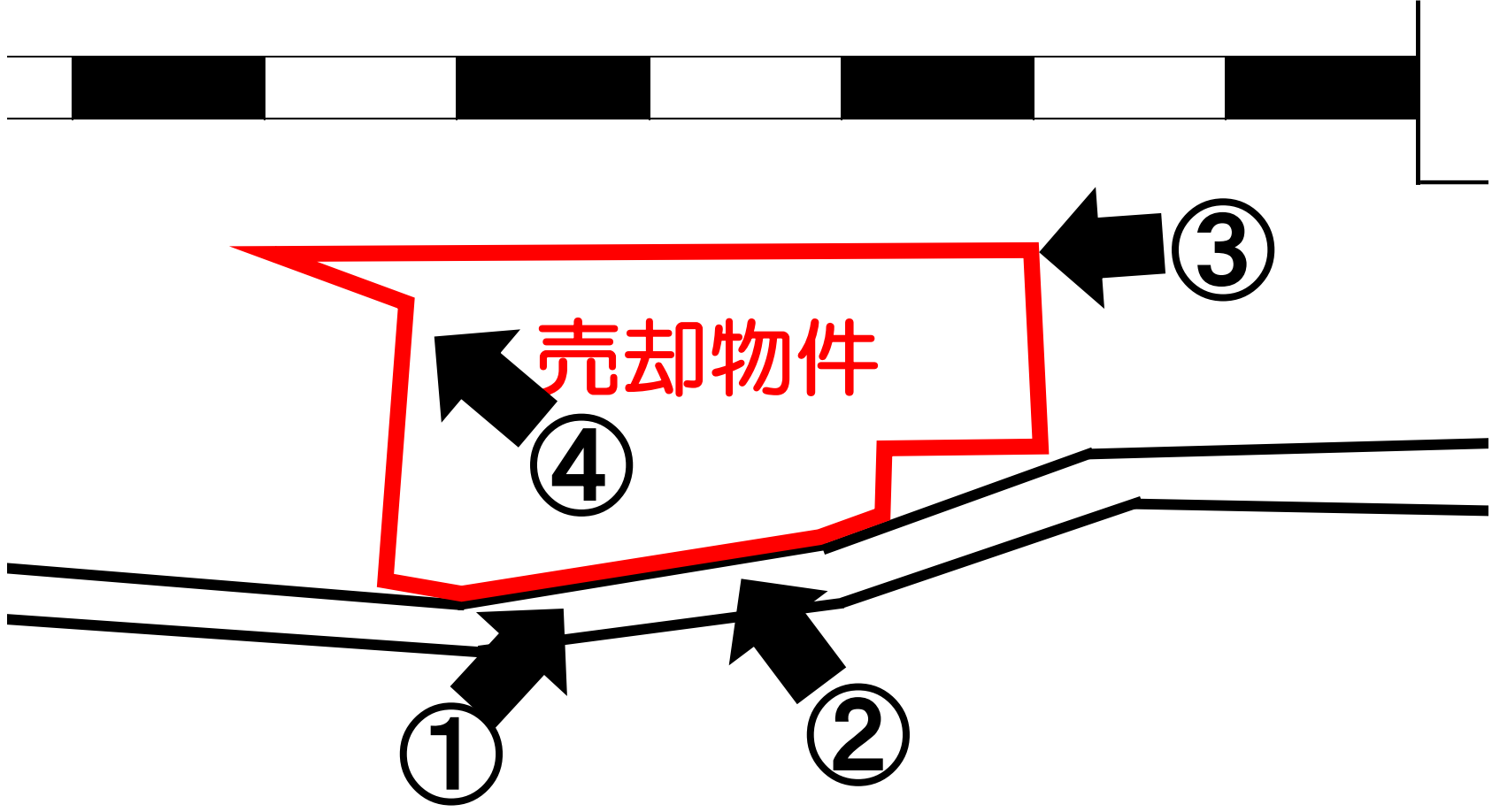


注) 現在の碓ヶ関総合支所は、赤丸の場所です。

売却物件案内図



写真撮影位置図



物件2 写真 ①



物件2 写真 ②



物件2 写真 ③



物件2 写真 ④



水道・下水道施設平面図

碓ヶ関駅

