

# きあらひらかわ



～互いに認め、支えあう、男女（ひと）がきらめく平川市～  
平川市では「男女共同参画社会」の実現を目指したまちづくりを進めています。

子育て中の方へ朗報！

病児保育事業の実施施設が増え、さらに便利になりました！



令和2年4月1日より、病児保育室「りんごルーム」（平賀保育園）が加わりました。



女性の社会進出が進むにつれ、病児保育の需要は高まっています。仕事と子育てを両立しようと頑張るお母さん・お父さんにとって、小さなお子さんが病気の時に預かってくれる場所があると、安心して働くことができますよね。

平川市では小学校3年生までのお子さんが病気治療中の安静が必要な時期にもかかわらず、保護者が仕事などで保育できない場合に、一時的に保護者に代わって保育する「病児保育事業」を市内3か所の施設で行っています。

詳しくは平川市子育て健康課、各実施施設にお問合せ下さい。

実施施設名	所在地	電話番号
ケアハウス いちばん星 (こども園あらや内)	平川市新屋平野13番地1	0172-44-3170
キッズケアハウス こどもの森 (日の出こども園・子育て支援センター内)	平川市南田中北原58番地86	0172-57-3431
病児保育室 りんごルーム (平賀保育園内)	平川市本町平野45番地1	0172-44-5511

問合せ：平川市 子育て健康課 子ども支援係（健康センター内）  
0172-44-1111（内線1152）

## 「きあらひらかわ」について

「きあら (chiara)」はイタリア語で「光り輝くもの」「よろこびをもたらすもの」を意味します。平川市男女共同参画推進プランの基本理念である「互いに認め、支えあう、男女(ひと)がきらめく平川市」のとおり、輝く未来を見つめながら性別にかかわらず一人ひとりがお互いを認め、自分らしさを十分に生かせる平川市をめざしたいという願いを込めています。

# 男女共同参画社会って何だろう??

男女共同参画社会ってあまり聞きなれない言葉だし、なんだか難しそう…。自分には関係ないと思っている人は沢山いるのではないのでしょうか？

男女共同参画社会とは、『男女がお互いを尊重し合い、職場、学校、家庭、地域などの社会のあらゆる分野で、性別や年齢にかかわらず個性と能力を十分に発揮し、喜びや責任を分かち合いながら活躍できる社会』のことです。

※「参画」とはただ「参加する」ということではなく、「計画の立案から決定などの意思決定に参加する」という意味です。

日常生活の中で、「男だから」「女だから」と多くの「当たり前」と思われていることに疑問を感じたら、『男女共同参画社会』について少しだけ考えてみませんか？

## ご存知ですか？平川市の取り組み

～男女共同参画社会実現に向けた平川市の取り組みの一部をご紹介します～

### ●各種審議会等への女性の参画推進

市の政策・方針決定の場である委員会、審議会、協議会などに女性が参画することで男女共同参画の視点を持ち、男女に中立的な考えを反映できることから、女性委員の参画を推進しています。

女性委員構成割合の推移（直近3年）

H29：26.5%   H30：27.3%   R1：26.9%

※平川市では女性委員の割合を30%以上にすることを目標としています。



### ●男女共同参画に関する講演会

男女共同参画に関する様々なテーマについて考える機会を市民や企業に提供するため、講演会を年1回開催しています。

開催テーマ（直近3年）

H29：笑って元気！！子育ては親育て

H30：がんばりすぎずにしれっと介護

R1：SNSと子どもたちの見守り

※新型コロナウイルス感染症拡大防止のため中止

H30 講演会の様子  
78名の方々が参加しました。



### ●ひらかわの寺子屋

市民が生きがいをもち、男女や年齢の区別関係なく生涯にわたって充実した生活を送るために、様々なジャンルの講師を招き、年10回程度の講座を開催しています。

講座内容（令和元年度実績）

健康茶講座、米ちゃんと楽しくお散歩、  
スマホ・タブレット講座、苔玉づくり体験、  
つまみ細工体験、きれいな字の書き方講座  
など全10回開催

つまみ細工体験に  
参加された方々の  
作品です！



※今年度は新型コロナウイルス感染症の影響で開催回数などに変更の可能性があります。

## ●「日本女性会議」・「奥入瀬サミット」派遣事業

男女共同参画について自らを高めるとともに、参加者相互のネットワーク形成を促すことを目的に開催される奥入瀬サミット・日本女性会議への参加費用の一部を助成しています。

### 「日本女性会議」

男女共同参画社会の実現に向けた課題の解決策を探るとともに、参加者相互の交流の促進や情報ネットワーク化を図ることを目的に開催される全国規模の会議です。

2020年は「かけがえのない”わたし”を生きる～ものづくりのまちから発信～」をテーマに、11月13～15日に愛知県刈谷市で開催される予定です。



### 「奥入瀬サミット」

健康に活躍する女性人材の育成とネットワークづくりをめざし、平成24年度から毎年9月に十和田市などで開催されています。2020年は9月25～27日に開催される予定です。



奥入瀬サミット  
2019の様子



※新型コロナウイルス感染症の影響により、日程・開催方法の変更・事業中止の可能性があります。今後の状況については、各公式ホームページをご確認ください。

※参加希望、興味のある方はぜひご連絡・ご相談ください。

問合せ 平川市 生涯学習課

TEL : 0172-44-1221

E-mail : shougaigakushuu@city.hirakawa.lg.jp

## ●DV被害者支援事業

夫婦、恋人、同棲相手、元夫婦など親密な関係にある（あった）者からの暴力をDV（ドメスティックバイオレンス）といいます。DVは生きる力を弱め、人間としての尊厳を奪う人権侵害であり、けっして許されるものではありません。DVについての相談、助言、各種情報の提供、緊急時の安全確保及び一時保護等、関係機関と連携し支援を行っています。



新型コロナウイルス感染症に伴い、外出自粛や休業などが行われ、生活不安やストレスなどにより、DVの増加や深刻化が懸念されています。

DVで不安を感じたら、一人で悩まず、相談してください。



問合せ

平川市 福祉課 福祉総務係  
0172-44-1111（内線1164）

月～金 8:15～17:00  
祝祭日・年末年始は除く

青森県女性相談所 「DVホットライン」  
0120-87-3081

毎日 24時間  
※緊急通報専用



# 多様な性について考えてみよう

## LGBTって何だろう？

### 多様な性とは？

一般的に、「性」は「男性」「女性」に分けられていますが、「性」のありかたは以下の4つの要素の組み合わせにより、多様に存在します。

#### ① 身体の性

生まれた時の  
戸籍上の性別

#### ② 心の性

自分の性別を自分で  
どう思うか

#### ③ 好きになる性

どの性別を好きになるか  
(同性・異性・両性など)

#### ④ 表現する性

服装、しぐさ、  
言葉づかいなど

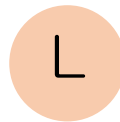
ひとりひとりに個性があるように、性のあり方もさまざまです。性のあり方が少数派の人たちを「性的マイノリティ」や「LGBT」と呼ぶことがあります。

LGBT の人たちは全国で人口の約 8.9%いるといわれています。これは AB 型/左利きの人たちとほぼ同じ割合ともいえます。(2018 電通ダイバーシティ・ラボ調べ)

LGBT の人たちは特別な存在ではなく、みんな普通であり、とても身近な存在なのです。

### LGBT とは？

「LGBT (エル・シー・ビー・ティー)」とは、性的マイノリティのうち、以下の4つの頭文字を組み合わせた言葉です。



Lesbian  
レスビアン



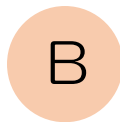
心の性が女性で恋愛対象も女性の人



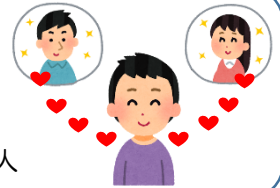
Gay  
ゲイ



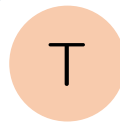
心の性が男性で恋愛対象も男性の人



Bisexual  
バイセクシュアル



恋愛対象が男性・女性両方の人



Transgender  
トランスジェンダー



「身体の性」と「心の性」に違和感がある人

※このほかにも、男女どちらにも恋愛感情を抱かない人や、自分自身の性を決められない・分からない人など、さまざまな人々がいます。

これらは、本人の意思や努力によって変えることはできません。

性的少数者の中には自身の性を受け止められずに悩んだり、職場や学校などでの偏見や誤解のために傷つき、苦しんでいる人もいます。

みんながそれぞれの「普通」を受け入れ、尊重しあい、誰もが自分らしく生きることのできる社会をつくっていきましょう。



### ちょこっと豆知識☺

LGBT の象徴として6色の虹の旗が用いられてます。みんな色とりどりに違うという多様性の象徴を意味しています。

### 【発行元】

平川市教育委員会生涯学習課

〒036-0102 平川市光城二丁目 30-1 (平川市文化センター)

TEL:0172-44-1221

E-mail:shougaigakushuu@city.hirakawa.lg.jp

