

カット図

6 **7**

カット図

土砂災害凡例

**土砂災害
特別警戒区域**
著しい危険が生じる
恐れのある区域

**土砂災害
警戒区域**
危険が生じる
恐れのある区域

洪水浸水想定凡例

浸水深10.0~20.0m未満

浸水深5.0~10.0m未満

浸水深3.0~5.0m未満

浸水深0.5~3.0m未満

浸水深0.5m未満

ため池浸水想定区域

浸水深1.5m以上

浸水深0.5~1.5m未満

浸水深0.5m未満

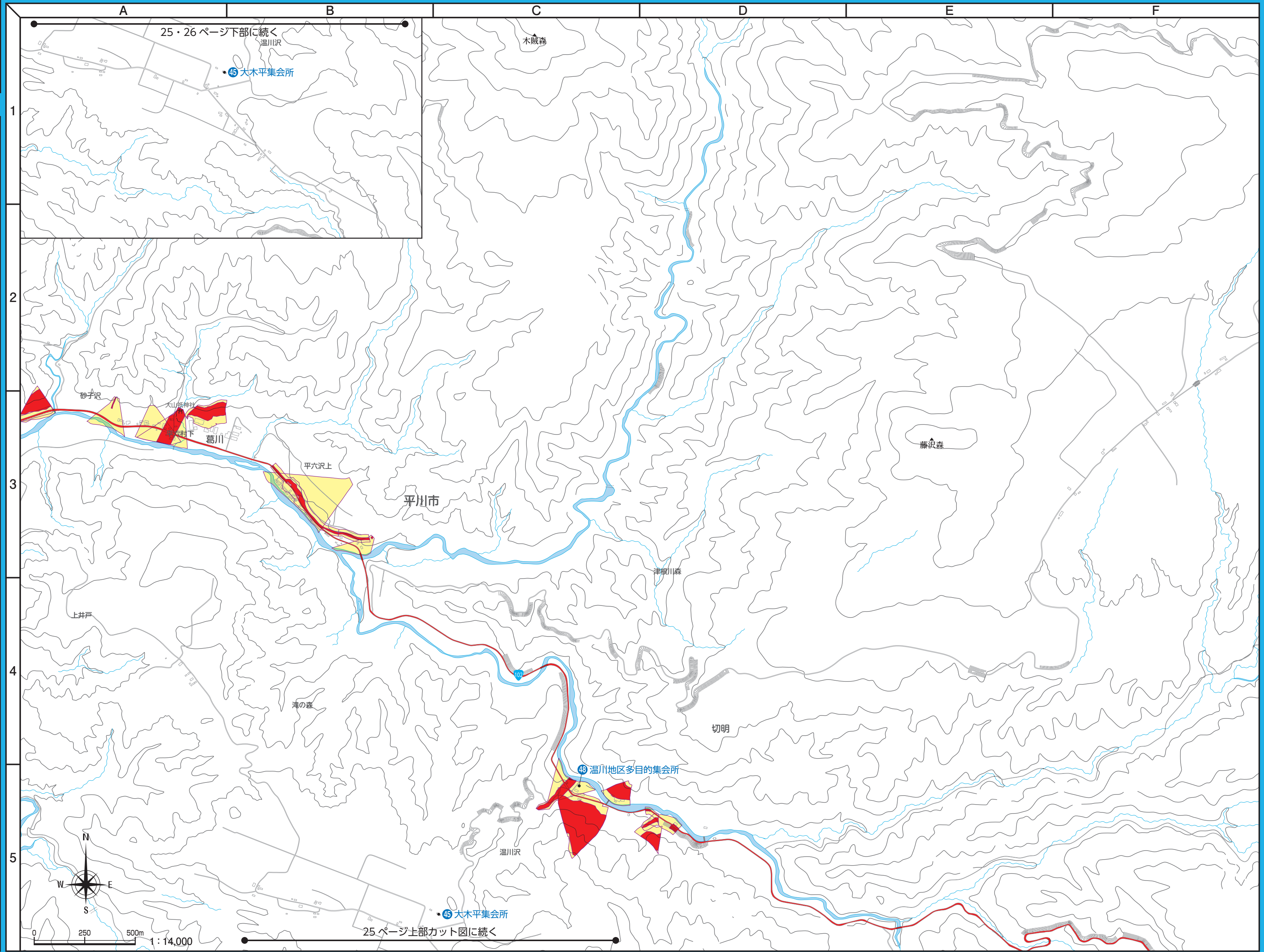
農業用ため池が200年に1度の大雨や地震などにより堤が決壊してため池の貯水が流出した場合を想定しています。

指定避難所
指定緊急避難場所

青色の番号と施設名で表示

※一部の施設は、指定緊急避難場所と兼用になっています。

各指定避難所・指定緊急避難場所についての詳細は、9・10ページをご覧ください。



25・26 ページ下部に続く

25 ページ上部カット図に続く