

# 新型コロナウイルス感染症に関する 平川市からのお知らせ

## 1 4回目接種の接種対象拡大について

令和4年7月22日から、医療従事者や高齢者施設の従事者なども4回目接種を受けられるようになりました。

### 《接種の対象》

3回目接種から5ヶ月経過した

- ① 60歳以上の方
- ② 基礎疾患等を有する18～59歳の方
- ③ 医療従事者等および高齢者施設等の従事者

上記②および③に該当する18～59歳の方は、  
接種券の発行申請が必要となります。

市ホームページの登録フォームから申請いただくか、  
予約センターまでお問い合わせください。

【平川市ワクチン接種予約センター】

TEL 0120-447-665



接種券発行申請  
登録フォームは  
こちら

## 2 ワクチン接種証明書のコンビニ交付の開始について

令和4年7月26日から、新型コロナワクチン接種証明書をコンビニで取得できるようになりました。

### ✓コンビニ交付の4つのポイント

毎日6:30～23:00  
まで取得可能

コンビニ等の端末  
で取得可能 ※注1

マイナンバー  
カードがあれば  
どなたでも取得  
可能 ※注2

証明書発行手数料  
は1通120円

※注1) 8月15日時点では、北海道等の一部地域のコンビニ店舗でのみ  
利用可能です。今後、拡大が予定されています。

※注2) 海外用のワクチン証明書は、令和4年7月21日以降に旅券情報が  
記載されたもので交付を受けている方となります。詳しくは、  
新型コロナウイルスワクチン接種対策室へお問合せください。



ワクチン証明書に関する  
情報（厚生労働省ホーム  
ページ）はこちら

### 3 接種が受けられる期間について

国が示している「接種が受けられる期間」は令和4年9月30日までとなっておりますが、延長が検討されています。今後の方針につきましては、次号以降の「新型コロナウイルス感染症に関する平川市からのお知らせ」および市ホームページでお知らせします。

### 4 接種券の発送スケジュール（3・4回目接種）

下記の予定で接種券を発送します。

2回目または3回目接種月	接種券発送予定日
令和4年4月	令和4年8月22日（月）

#### (1) 4回目接種について

3回目接種から5ヶ月経過する以下の方に発送します。

- ① 60歳以上の方
- ② 基礎疾患等を有する申し出があった18～59歳の方
- ③ 医療従事者等または高齢者施設等の従事者で申し出があった18～59歳の方

#### ◆注意点◆

- ① 3回目接種を市内の医療機関または集団接種会場で接種した60歳以上の方は、接種場所と日時を市が指定し、接種券とあわせてお知らせします。

※指定された日時などを変更したい方や接種を希望しない方は、予約センターへの連絡が必要となります。

【平川市ワクチン接種予約センター】TEL 0120-447-665

- ② 60歳に到達する方は、誕生月の上旬に接種券を発送します。
- ③ 3回目接種をした後に、他の市町村から平川市に転入された方などは、接種券の発行申請が必要となります。

#### (2) 3回目接種について

2回目接種から5ヶ月経過する12歳以上の方に発送します。

#### ◆注意点◆

- ① 12歳に到達する方は、誕生月の上旬に接種券を発送します。
- ② 2回目接種をした後に、他の市町村から平川市に転入された方などは、接種券の発行申請が必要となります。

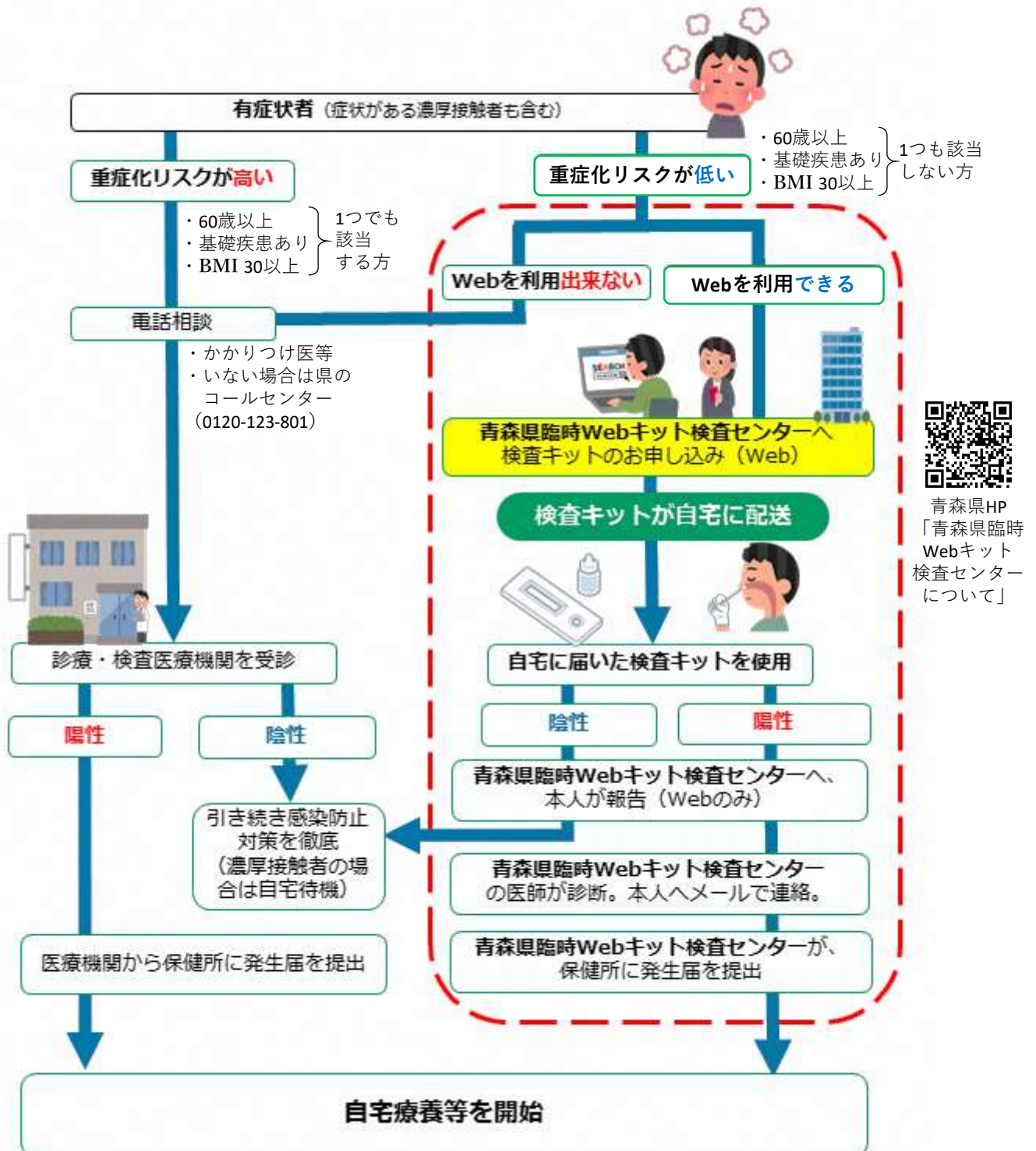
【問合せ先】新型コロナウイルスワクチン接種対策室（内線1166）

## 5 青森県臨時Webキット検査センターについて

県では、診療・検査医療機関のひっ迫を回避するため、重症化リスクが低い有症状者の方等を対象に「青森県臨時Webキット検査センター」を設置・運営しています。

インターネットを利用できる方は極力「青森県臨時Webキット検査センター」を利用してくださいようご協力よろしくお願いします。

### ★発熱など症状がある場合の受診方法イメージ図



## 6 自宅療養されている方への宅配支援について（平川市宅配支援事業）

市では、新型コロナウイルス感染症に感染し自宅療養されている方などに対し、食料品などの宅配支援を実施しています。

注文商品の費用は購入者負担とし、ご自宅までの配送代金は市が負担します。

### 【対象者】

- ・ 家族全員が新型コロナウイルス感染症自宅療養者の世帯
- ・ 家族に自宅療養者または濃厚接触者がおり、買物に行くことが出来る者がいない世帯

### 【宅配支援の流れ】

- ①平川市宅配支援協力事業者へ電話で購入品を注文します。  
その際、「平川市宅配支援事業」活用の旨を伝えてください。
- ②配達日時・金額を確認します。
- ③商品の受け渡しは、配達員と直接触れないよう、到着前に購入者へ電話でご連絡します。

### 【対象商品】

- ・ 食料品
- ・ 生活、衛生用品
- ・ その他、宅配事業者が対応可能な商品

※原則1回の注文が2,000円以上でご利用可能となります。

※メーカーや商品名などは指定できませんのでご了承ください。



### 【お支払い方法について】

「銀行振込」または「自宅療養期間終了後に直接事業者へお支払い」

### 【平川市宅配支援協力事業者】

カサイ食品センター TEL 0172-44-2666

市では、宅配支援にご協力いただける事業者を募集しております。  
詳しくは、新型コロナウイルス感染症対策室までご連絡ください。



平川市 コロナ対策

🔍 検索

【問合せ先】新型コロナウイルス感染症対策室  
代表：0172-44-1111（内線1352）