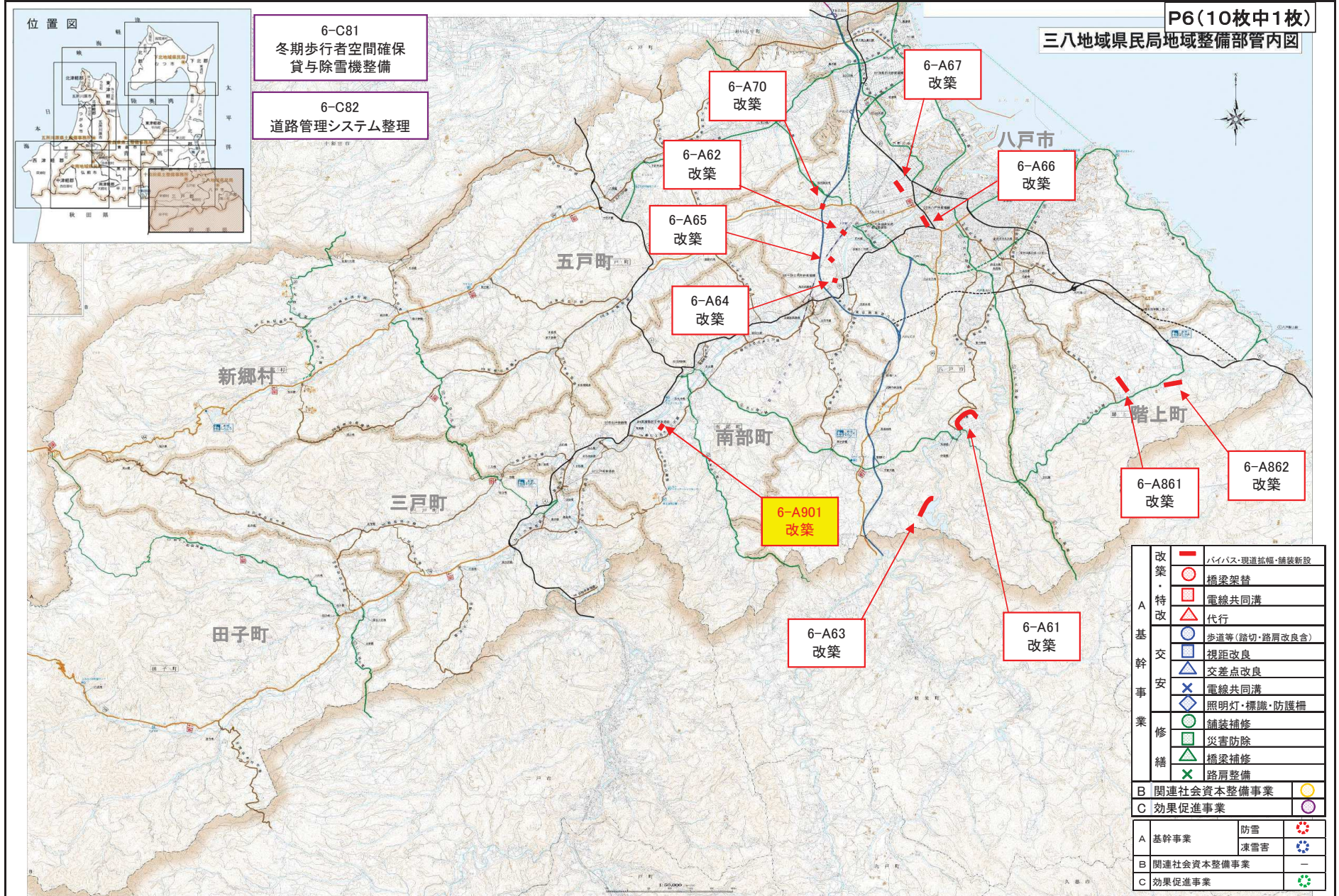


(参考様式3)

# 社会資本総合整備計画 参考図面

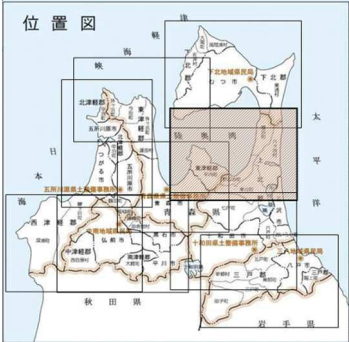
計画の名称	6 地域内・間の交流・連携を支える道路交通ネットワークの機能向上・維持による産業・産業基盤の形成					交付対象	青森市、弘前市、八戸市、黒石市、五所川原市、十和田市、三沢市、むつ市、つがる市、平内町、今別町、蓬田村、外ヶ浜町、釜ヶ沢町、深浦町、西目屋村、藤崎町、大鰐町、田舎館村、板柳町、鶴田町、野辺地町、七戸町、横浜町、大間町、東通村、佐井村、五戸町、田子町、南部町、階上町、新郷村、平川市、六ヶ所村、風間浦村、東北町、おいらせ町
計画の期間	平成 26 年度	～	平成 30 年度				



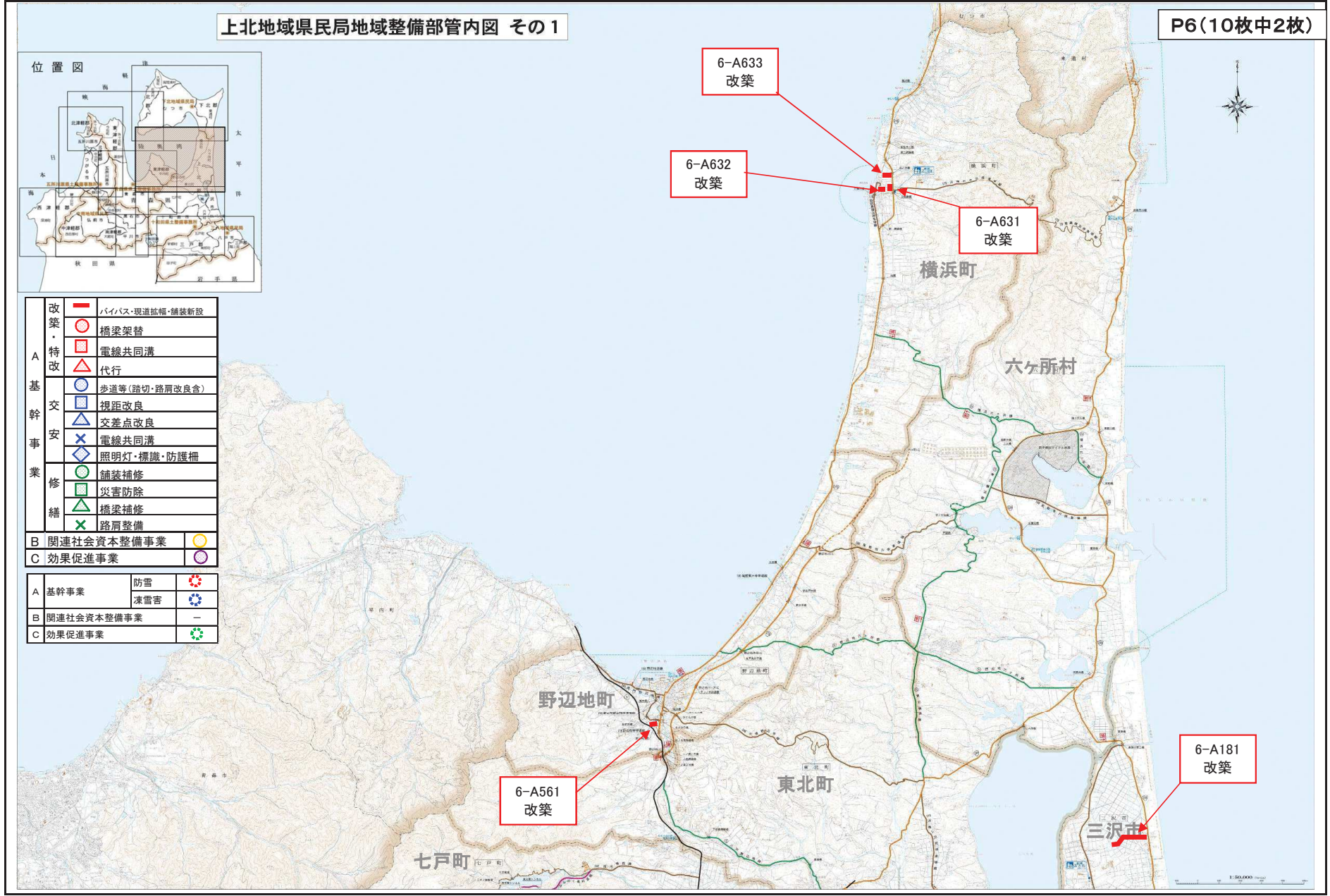
計画の名称	6 地域内・間の交流・連携を支える道路交通ネットワークの機能向上・維持による産業・産業基盤の形成			交付対象	青森市、弘前市、八戸市、黒石市、五所川原市、十和田市、三沢市、むつ市、つがる市、平内町、今別町、蓬田村、外ヶ浜町、釜ヶ沢町、深浦町、西目屋村、藤崎町、大鰐町、田舎館村、板柳町、鶴田町、野辺地町、七戸町、横浜町、大間町、東通村、佐井村、五戸町、田子町、南部町、階上町、新郷村、平川市、六ヶ所村、風間浦村、東北町、おいらせ町
計画の期間	平成 26 年度	～	平成 30 年度		

上北地域県民局地域整備部管内図 その1

P6(10枚中2枚)



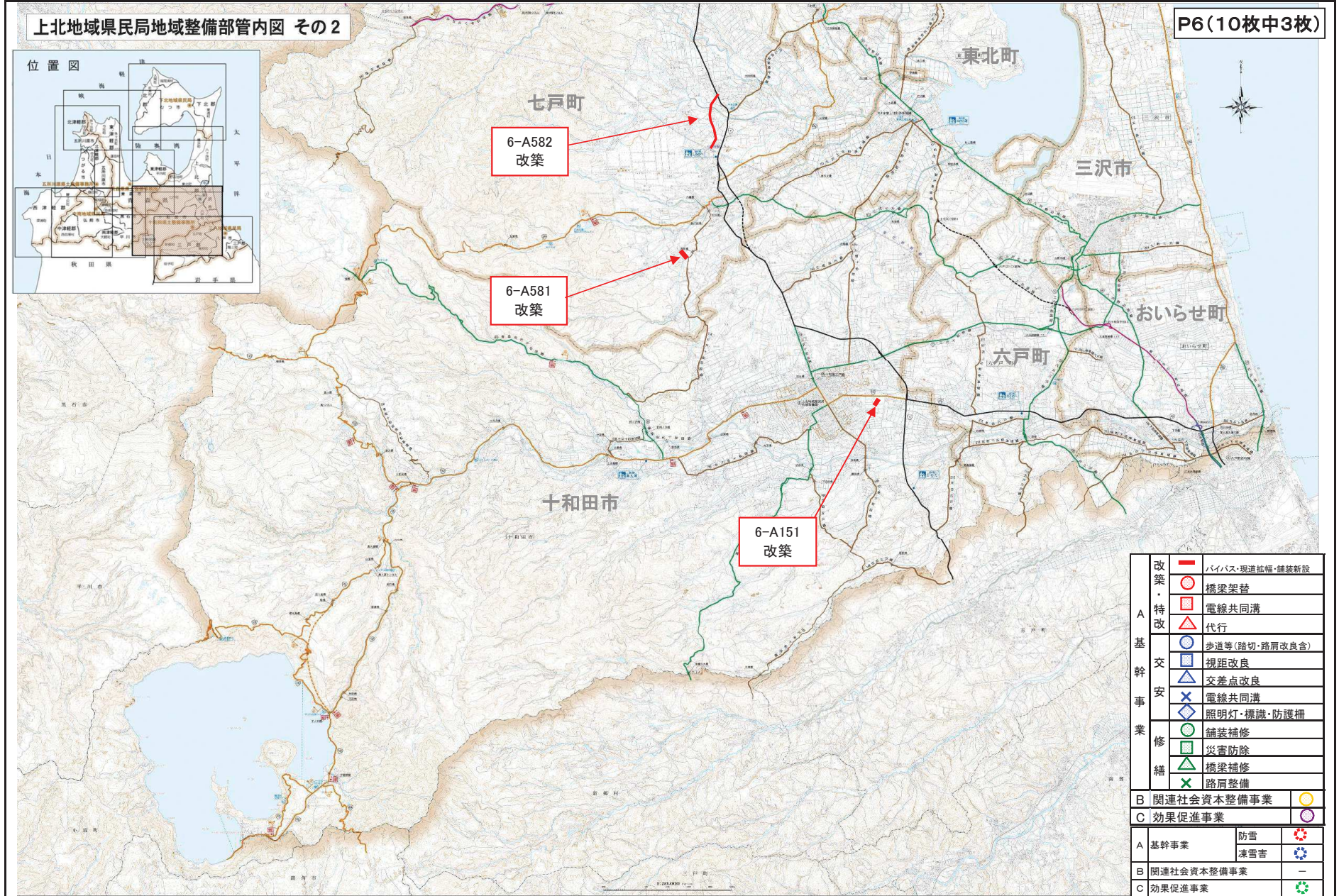
A 基幹事業	改築・特改	バイパス・現道拡幅・舗装新設	—
	交	橋梁架替	○
		電線共同溝	□
		代行	△
	安	歩道等(踏切・路肩改良含)	○
		視距改良	□
		交差点改良	△
		電線共同溝	×
	業	照明灯・標識・防護柵	◇
		舗装補修	○
災害防除		□	
繕	橋梁補修	△	
	路肩整備	×	
B	関連社会資本整備事業	○	
C	効果促進事業	○	
A	基幹事業	防雪	○
		凍雪害	○
B	関連社会資本整備事業	—	
C	効果促進事業	○	



(参考様式3)

# 社会資本総合整備計画 参考図面

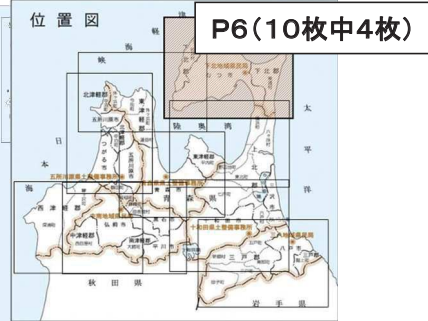
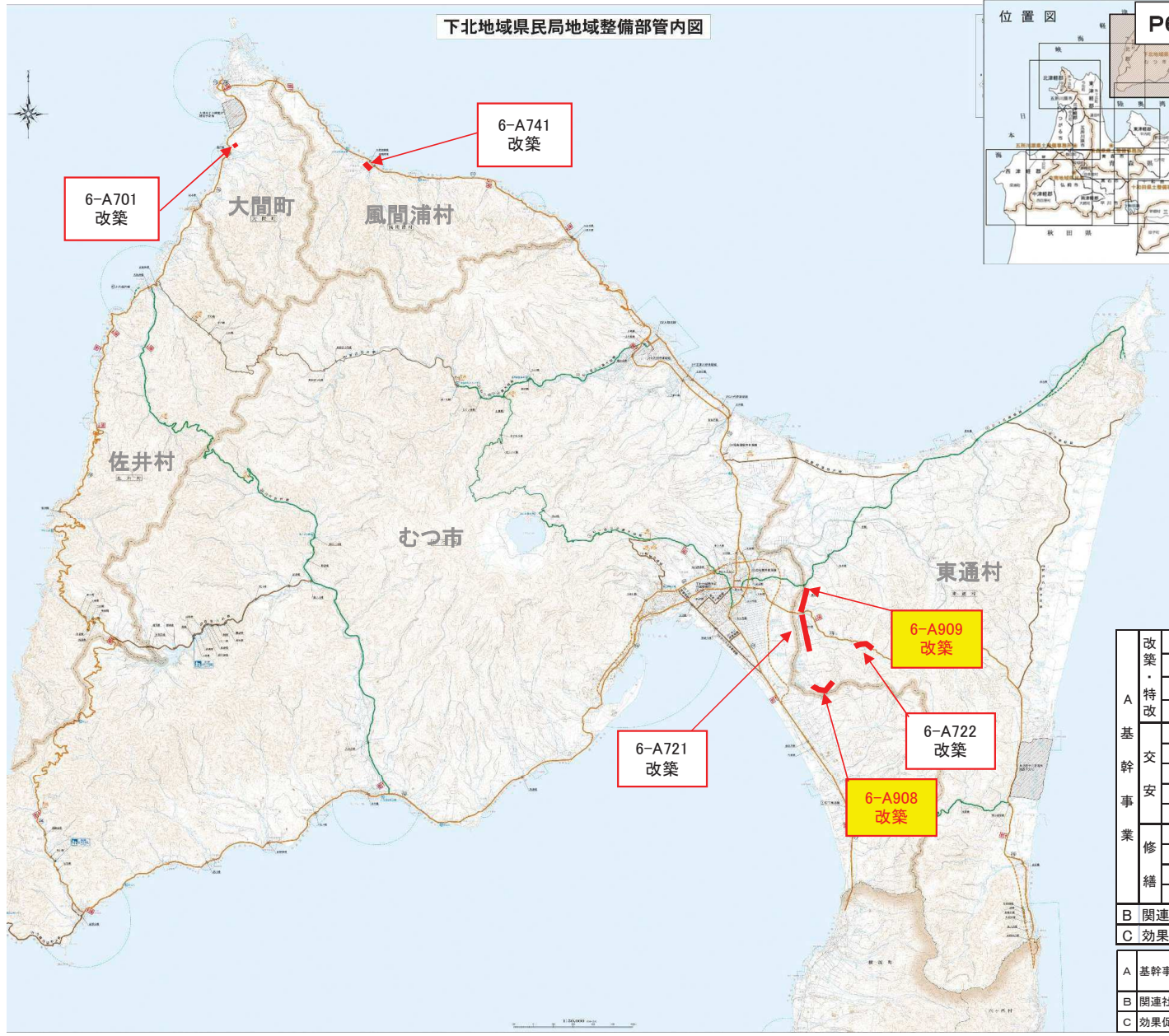
計画の名称	6 地域内・間の交流・連携を支える道路交通ネットワークの機能向上・維持による産業・産業基盤の形成				
計画の期間	平成 26 年度	～	平成 30 年度	交付対象	青森市、弘前市、八戸市、黒石市、五所川原市、十和田市、三沢市、むつ市、つがる市、平内町、今別町、蓬田村、外ヶ浜町、錦ヶ沢町、深浦町、西目屋村、藤崎町、大鰐町、田舎館村、板柳町、鶴田町、野辺地町、七戸町、横浜町、大間町、東通村、佐井村、五戸町、田子町、南部町、階上町、新郷村、平川市、六ヶ所村、風間浦村、東北町、おいらせ町



(参考様式3)

# 社会資本総合整備計画 参考図面

計画の名称	6 地域内・間の交流・連携を支える道路交通ネットワークの機能向上・維持による産業・産業基盤の形成					交付対象	青森市、弘前市、八戸市、黒石市、五所川原市、十和田市、三沢市、むつ市、つがる市、平内町、今別町、蓬田村、外ヶ浜町、釜ヶ沢町、深浦町、西目屋村、藤崎町、大鰐町、田舎館村、板柳町、鶴田町、野辺地町、七戸町、横浜町、大間町、東通村、佐井村、五戸町、田子町、南部町、階上町、新郷村、平川市、六ヶ所村、風間浦村、東北町、おいらせ町
計画の期間	平成 26 年度	～	平成 30 年度				



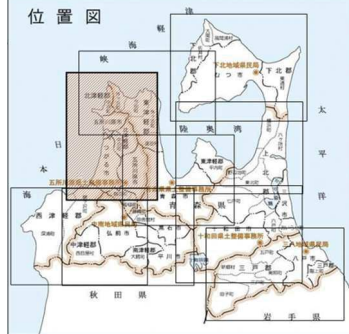
改築・特改 A 基幹 交 安 事 業 修 繕	—	バイパス・現道拡幅・舗装新設	
	○	橋梁架替	
	□	電線共同溝	
	△	代行	
	○	歩道等(踏切・路肩改良含)	
	□	視距改良	
	△	交差点改良	
	×	電線共同溝	
	◇	照明灯・標識・防護柵	
	○	舗装補修	
	□	災害防除	
	△	橋梁補修	
	×	路肩整備	
B	関連社会資本整備事業	○	
C	効果促進事業	○	
A	基幹事業	防雪	❄️
		凍雪害	❄️
B	関連社会資本整備事業	—	—
C	効果促進事業	—	♻️



(参考様式3)

# 社会資本総合整備計画 参考図面

計画の名称	6 地域内・間の交流・連携を支える道路交通ネットワークの機能向上・維持による産業・産業基盤の形成				交付対象	青森市、弘前市、八戸市、黒石市、五所川原市、十和田市、三沢市、むつ市、つがる市、平内町、今別町、蓬田村、外ヶ浜町、鯉ヶ沢町、深浦町、西目屋村、藤崎町、大鰐町、田舎館村、板柳町、鶴田町、野辺地町、七戸町、横浜町、大間町、東通村、佐井村、五戸町、田子町、南部町、階上町、新郷村、平川市、六ヶ所村、風間浦村、東北町、おいらせ町
計画の期間	平成 26 年度	～	平成 30 年度			



P6(10枚中6枚)

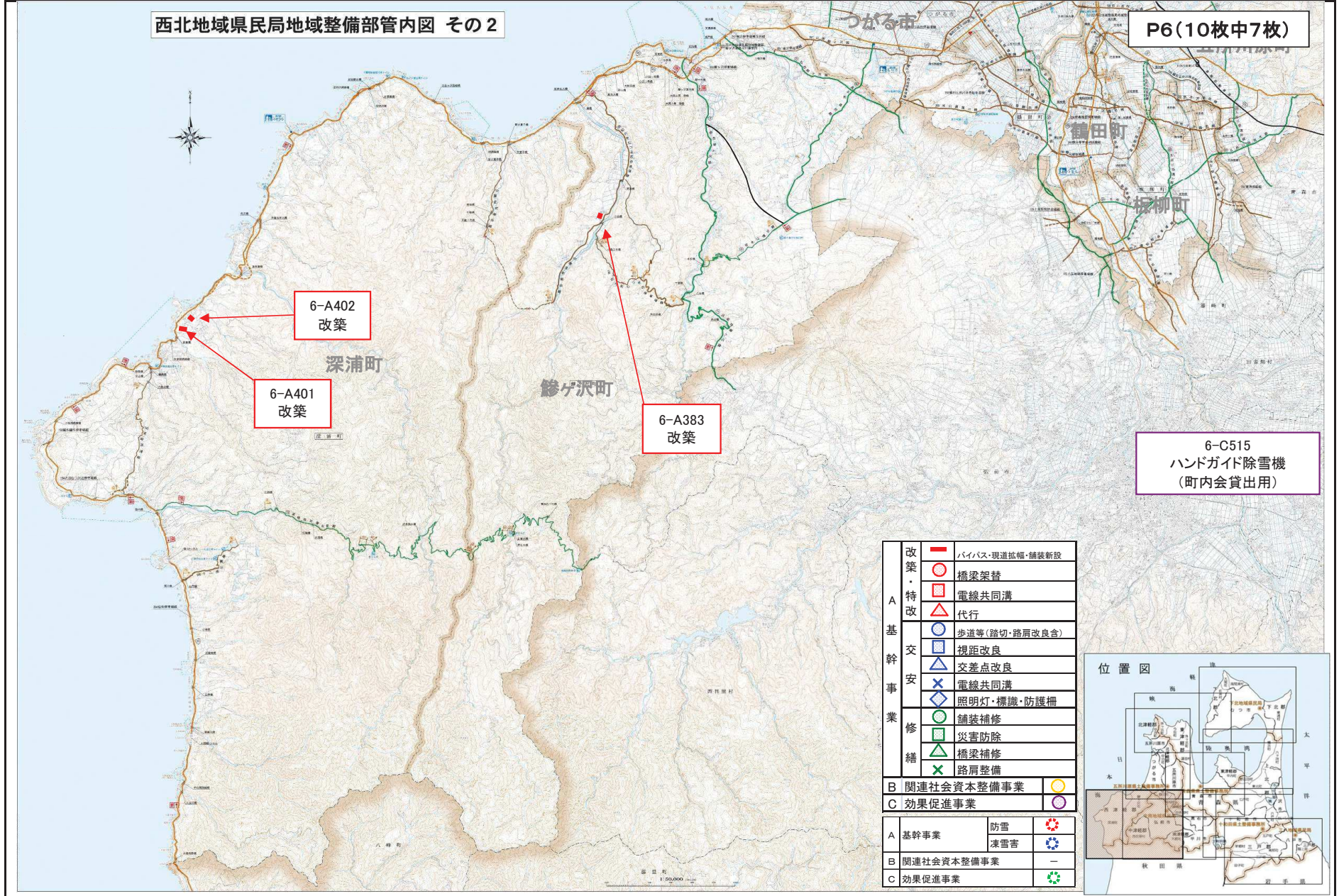
A 基幹事業	改築・特改	バイパス・現道拡幅・舗装新設		
		橋梁架替		
		電線共同溝		
		代行		
	交		歩道等(踏切・路肩改良含)	
			視距改良	
			交差点改良	
			電線共同溝	
	業		照明灯・標識・防護柵	
		修繕	舗装補修	
災害防除				
	橋梁補修			
	路肩整備			
B	関連社会資本整備事業			
C	効果促進事業			

A	基幹事業	防雪	
		凍雪害	
B	関連社会資本整備事業		
C	効果促進事業		

6-C521  
道路管理システム整理

計画の名称	6 地域内・間の交流・連携を支える道路交通ネットワークの機能向上・維持による産業・産業基盤の形成				交付対象	青森市、弘前市、八戸市、黒石市、五所川原市、十和田市、三沢市、むつ市、つがる市、平内町、今別町、蓬田村、外ヶ浜町、鯉ヶ沢町、深浦町、西目屋村、藤崎町、大鰐町、田舎館村、板柳町、鶴田町、野辺地町、七戸町、横浜町、大間町、東通村、佐井村、五戸町、田子町、南部町、階上町、新郷村、平川市、六ヶ所村、風間浦村、東北町、おいらせ町
計画の期間	平成 26 年度	～	平成 30 年度			



西北地域県民局地域整備部管内図 その2

P6(10枚中7枚)

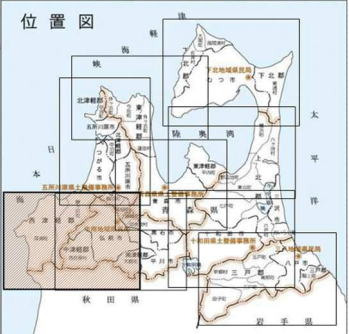
6-A402  
改築

6-A401  
改築

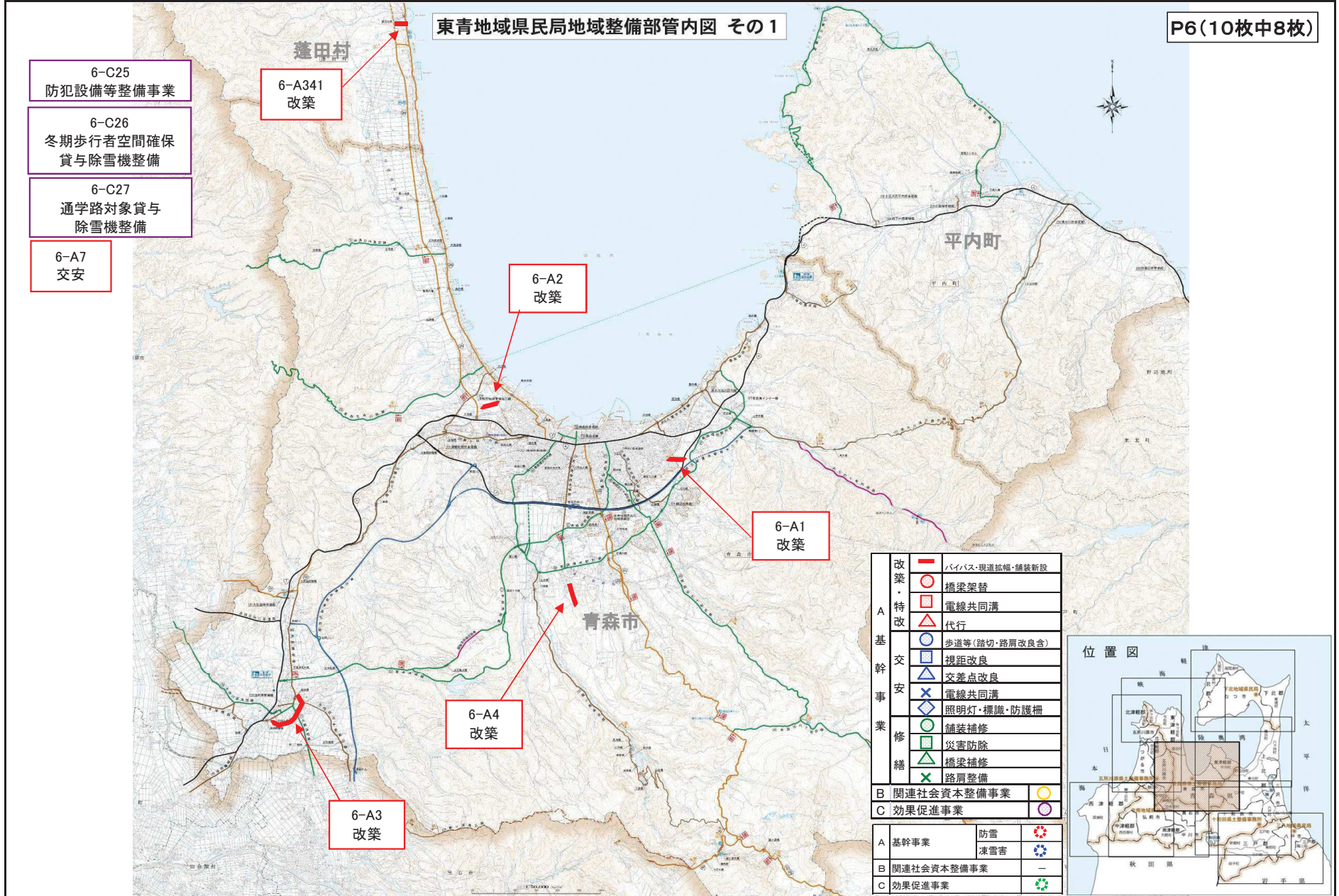
6-A383  
改築

6-C515  
ハンドガイド除雪機  
(町内会貸出用)

A 基幹 交 安 業 修 繕	改築・特改	バイパス・環道拡幅・舗装新設	○	
		橋梁架替	○	
		電線共同溝	□	
		代行	△	
	交 安 業 修 繕		歩道等(踏切・路肩改良含)	○
			視距改良	△
			交差点改良	△
			電線共同溝	×
	業 修 繕		照明灯・標識・防護柵	◇
			舗装補修	○
		災害防除	△	
		橋梁補修	△	
	路肩整備	×		
B 関連社会資本整備事業			○	
C 効果促進事業			○	
A 基幹事業	防雪	○		
	凍雪害	○		
B 関連社会資本整備事業			○	
C 効果促進事業			○	



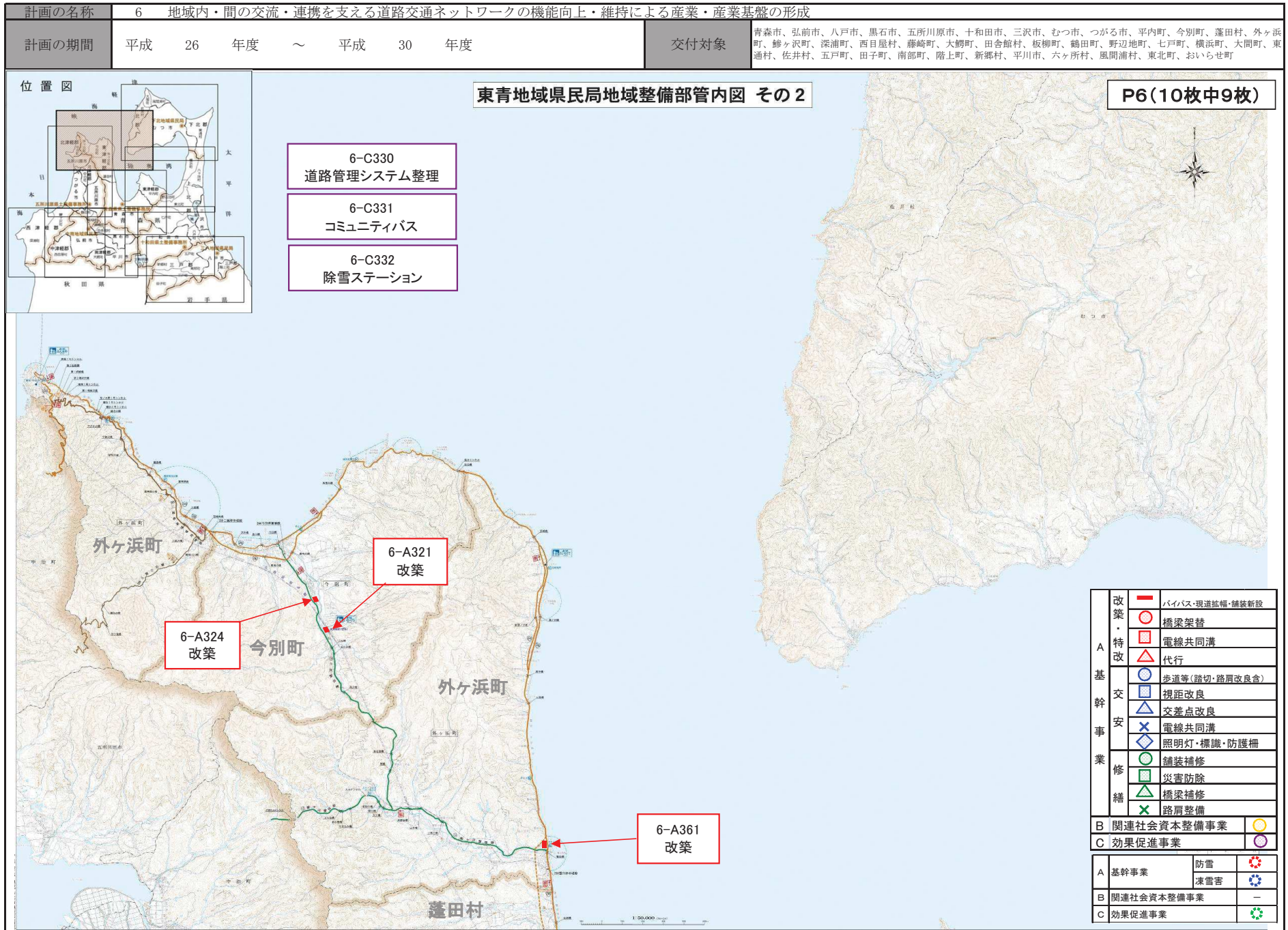
計画の名称	6 地域内・間の交流・連携を支える道路交通ネットワークの機能向上・維持による産業・産業基盤の形成				交付対象	青森市、弘前市、八戸市、黒石市、五所川原市、十和田市、三沢市、むつ市、つがる市、平内町、今別町、蓬田村、外ヶ浜町、釜ヶ沢町、深浦町、西目屋村、藤崎町、大鰐町、田舎館村、板柳町、鶴田町、野辺地町、七戸町、横浜町、大間町、東通村、佐井村、五戸町、田子町、南部町、階上町、新郷村、平川市、六ヶ所村、風間浦村、東北町、おいらせ町		
計画の期間	平成	26	年度	～	平成	30	年度	





(参考様式3)

# 社会資本総合整備計画 参考図面



# 社会資本総合整備計画 参考図面

計画の名称	6 地域内・間の交流・連携を支える道路交通ネットワークの機能向上・維持による産業・産業基盤の形成					交付対象	青森市、弘前市、八戸市、黒石市、五所川原市、十和田市、三沢市、むつ市、つがる市、平内町、今別町、蓬田村、外ヶ浜町、釜ヶ沢町、深浦町、西目屋村、藤崎町、大鰐町、田舎館村、板柳町、鶴田町、野辺地町、七戸町、横浜町、大間町、東通村、佐井村、五戸町、田子町、南部町、階上町、新郷村、平川市、六ヶ所村、風間浦村、東北町、おいらせ町
計画の期間	平成	26	年度	～	平成	30	年度

- 6-A5 除雪
- 6-A36 除雪
- 6-A68 除雪
- 6-A91 除雪
- 6-A122 除雪
- 6-A152 除雪
- 6-A211 除雪
- 6-A244 除雪
- 6-A301 除雪
- 6-A322 除雪
- 6-A362 除雪
- 6-A381 除雪
- 6-A403 除雪
- 6-A442 除雪
- 6-A461 除雪
- 6-A482 除雪
- 6-A501 除雪
- 6-A521 除雪
- 6-A562 除雪
- 6-A583 除雪
- 6-A761 除雪
- 6-A842 除雪
- 6-A272 除雪
- 6-A640 除雪

## 6-A742 除雪



- |                  |                  |                  |                  |                  |                  |
|------------------|------------------|------------------|------------------|------------------|------------------|
| 6-A588<br>除雪(機械) | 6-A680<br>除雪(機械) | 6-A671<br>除雪(機械) | 6-A672<br>除雪(機械) | 6-A723<br>除雪(機械) | 6-A724<br>除雪(機械) |
| 6-A725<br>除雪(機械) | 6-A801<br>除雪(機械) | 6-A802<br>除雪(機械) | 6-A821<br>除雪(機械) | 6-A865<br>除雪(機械) |                  |

## P6(10枚中10枚)

- |                  |                  |                  |
|------------------|------------------|------------------|
| 6-A6<br>除雪(機械)   | 6-A37<br>除雪(機械)  | 6-A69<br>除雪(機械)  |
| 6-A92<br>除雪(機械)  | 6-A123<br>除雪(機械) | 6-A153<br>除雪(機械) |
| 6-A212<br>除雪(機械) | 6-A213<br>除雪(機械) | 6-A214<br>除雪(機械) |
| 6-A215<br>除雪(機械) | 6-A245<br>除雪(機械) | 6-A247<br>除雪(機械) |
| 6-A248<br>除雪(機械) | 6-A249<br>除雪(機械) | 6-A250<br>除雪(機械) |
| 6-A273<br>除雪(機械) | 6-A275<br>除雪(機械) | 6-A276<br>除雪(機械) |
| 6-A277<br>除雪(機械) | 6-A278<br>除雪(機械) | 6-A342<br>除雪(機械) |
| 6-A323<br>除雪(機械) | 6-A325<br>除雪(機械) | 6-A404<br>除雪(機械) |
| 6-A363<br>除雪(機械) | 6-A382<br>除雪(機械) | 6-A462<br>除雪(機械) |
| 6-A443<br>除雪(機械) | 6-A444<br>除雪(機械) | 6-A563<br>除雪(機械) |
| 6-A483<br>除雪(機械) | 6-A502<br>除雪(機械) | 6-A585<br>除雪(機械) |
| 6-A564<br>除雪(機械) | 6-A584<br>除雪(機械) |                  |
| 6-A586<br>除雪(機械) | 6-A587<br>除雪(機械) |                  |