



胎児への風しん感染 予防事業

妊婦への風しん感染による「胎児の先天性風しん症候群」を予防するため、対象となる方の風しん抗体検査と予防接種を無料で実施しています。

▶対象 ①妊娠を希望する方、②妊娠を希望する方の同居家族、③風しんの抗体価が低い妊婦の同居家族など

▶実施期限 令和6年3月31日

【抗体検査・予防接種の進め方】

①「風しん抗体検査および予防接種助成券」の交付申請をする。

【交付場所】子育て健康課（本庁舎2階10番窓口）、尾上・碓ヶ関総合支所、葛川支所

②実施医療機関（市内）で検査する。
（予約が必要です）

〈持ち物〉

助成券、健康保険証、
母子健康手帳（持っている方）

③検査の結果、抗体価が低いとされた方は医療機関（市内）で予防接種する。（予約が必要です）

▶問合せ 子育て健康課 母子保健係
☎ 55-5826

「文学散歩」参加者募集

平川市図書館では、文学関連の名勝地を訪ねる「文学散歩」を行います。

▶日時 7月1日(土) 9時出発

▶集合場所 文化センター
エントランスホール

▶内容 文政4年の激震相馬大事件を追って

▶場所 秋田県大館市 ほか

▶講師 斎藤 三千政 氏
(弘前ペンクラブ会長)

▶対象 市内在住の方

▶参加料 150円(保険代)
※昼食は自己負担です。

▶交通手段 市有バス

▶定員 15人(先着順)
※5月23日(火)受付開始

▶申込期限 6月10日(土)

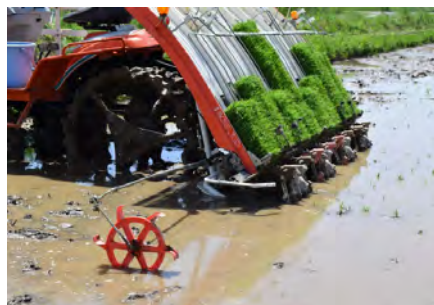
▶申込み・問合せ 平賀図書館
☎ 44-7665



現況届（農業者年金）の提出を忘れずに

現況届は、現在農業者年金を受給している方へ5月末日までに送付されます。

必要事項を記入の上、期限までに忘れずに提出してください。期限内に提出がない場合は、年金が差し止められますので、ご注意ください。



▶受付期限 6月30日(金)

▶受付時間 8:15～17:00

※土・日曜日を除きます。

▶提出先

- ・ 農業委員会事務局（本庁舎3階17番窓口）
- ・ 尾上総合支所庶務係
- ・ 碓ヶ関総合支所庶務係
- ・ 葛川支所

▶問合せ 農業委員会事務局
☎ 55-5396

青森県知事選挙のお知らせ 【投票日6月4日】

県政を決めるための大切な選挙です。投票日当日、投票所へ行くことができない場合は、期日前投票をしましょう。

選挙について、詳しくは広報ひらかわ5月号と同時に配布した「選挙特集号」をご覧ください。

期日前投票場所	期 間	投票時間
平川市役所1階ひらかわふれいす「アヴェッサ」※	5月19日(金)	8:30～20:00
尾上総合支所1階会議室	～	8:30～18:00
碓ヶ関公民館1階ロビー	6月3日(土)	10:00～19:00
イオンタウン平賀		
葛川支所	5月30日(火)	9:00～16:00
大木平集会所 (温川地区、大木平地区の方のみ)	6月3日(土)	8:30～15:00

※土日、平日夜間（17:00以降）の平川市役所本庁舎の入口は1階になります。2階正面入口からは入れません。

▶問合せ 選挙管理委員会事務局 ☎ 55-5392



行政・人権相談所を開設します

行政に関する苦情や意見などがある方、日常生活の中で困っていることや人権に関することでお悩みの方は、この機会に相談所をご利用ください。

▶日時 6月2日(金)
10:00～15:00

▶場所

- ・平賀地域
本庁舎 2階 相談室 1・3
- ・尾上地域
尾上総合支所 3階 委員会室
- ・碓ヶ関地域
碓ヶ関公民館 2階 談話室

▶申込み・問合せ 市民課 市民係
☎ 55-5309



自動車税種別割のグリーン化特例

県では、毎年6月に自動車税種別割の納税通知書をお送りしています。

自動車税種別割は、自動車環境対策の観点から、排出ガス性能や燃費性能の優れた環境負荷の小さい自動車については、その排出ガス性能や燃費性能に応じて税率を軽減(軽課)し、初回新規登録から一定の年数を経過した環境負荷の大きい自動車については税率を重く(重課)する「自動車税種別割のグリーン化特例」が実施されています。

詳しくは青森県庁ホームページをご覧になるか、中南地域県民局県税部までお問い合わせください。



▶問合せ
中南地域県民局県税部 納税管理課
☎ 32-1131 (内線 233、333)

合併浄化槽を設置する個人住宅の補助金制度

生活排水による河川などの水質汚濁を防止するとともに、水洗トイレによる衛生的で快適な生活環境づくりを進めるため、下水道処理区域外で「浄化槽(合併浄化槽)」を設置する方を対象とした補助金制度があります。

設置の予定があり、制度を利用したい方は、手続き方法などを事前にお問い合わせください。

- ▶補助対象 個人住宅
- ▶補助金額 5人槽 39万円
7人槽 47万4千円
10人槽 66万円

※必ず工事着工前に申請してください。申請前に工事着工した場合は補助できません。

※予算額に限りがありますので、補助申請を受付できない場合があります。

▶申込み・問合せ
上下水道課 工務係 ☎ 55-5383



第65回水道週間

「水道水 安心・安全 これからも」をスローガンに、6月1日から7日まで「第65回水道週間」が行われます。

普段、当たり前のように使っている水道ですが、安全で良質な水を安定供給するために様々な取り組みが行われています。

市では、災害に強い水道づくりのため、水道管の耐震化事業に取り組んでいます。

この水道週間を機会に水道事業への理解を深めていただき、今後とも取組みへのご協力をよろしくお願い致します。

▶問合せ 上下水道課 総務係
☎ 55-5383



あおもり UIJ ターン創業相談会 in 東京」のご案内

県では、首都圏にお住まいの、青森県でUIJターン創業を考えている方・関心のある方を対象に、創業・起業に携わってきた専門家による相談会を開催しています。

詳しくは、県のホームページをご覧ください。

- ▶開催月 4月～12月(月2回開催)
- ▶会場 オンライン
- ▶受講料 無料

▶申込み・問合せ
青森県商工労働部地域産業課
創業支援グループ
☎ 017-734-9374

▶青森県庁ページ「創業・起業の支援」



▶Facebook ページ「あおもり創業応援隊!」





第31回青森県障害者スポーツ大会の参加者を募集します

県内の障がい者が各種競技を通じてスポーツに親しみ、競技力の向上を図り、自立と社会参加の促進に寄与することを目的に青森県障害者スポーツ大会が開催されます。

▶参加資格

令和5年4月1日現在で12歳以上、次の①～③のいずれかに該当する方

- ①身体障害者手帳をお持ちの方
- ②原則として愛護手帳をお持ちの知的障害のある方
- ③原則として精神障害者保健福祉手帳をお持ちの方

▶参加費/無料

※ボウリング競技のみゲーム代・貸しシューズ代が必要です。

▶申込期限 6月16日(金) (土日を除く)

▶申込先 福祉課障がい支援係 (本庁舎2階14番窓口) ☎ 55-5791

日程	競技名	会場
8月27日(日)	開会式・陸上	新青森県総合運動公園 陸上競技場
	フライングディスク	同 補助陸上競技場
9月2日(土)	アーチェリー	新青森県総合運動公園 投てき・アーチェリー場
9月3日(日)	ソフトボール	青森市屋内グラウンド (盛運輸サンドーム)
9月10日(日)	ボッチャ	青森県身体障害者 福祉センター ねむのき会館体育館
9月17日(日)	ボウリング	アオモリボウル
10月8日(日)	水泳	新青森県総合運動公園 室内プール
	卓球	青森県身体障害者 福祉センター ねむのき会館体育館
	バレーボール	同 メインアリーナ

平川市グルメサイト「ぐるめえ！平川」掲載事業者募集中！

(一社)平川市観光協会が運営している平川市グルメサイト「ぐるめえ！平川」への掲載事業者を募集しています。

新型コロナウイルス感染症の水際対策が緩和され、客足が徐々に戻り始めている今、あなたのお店をぜひ「ぐるめえ！平川」に掲載しませんか？

掲載料や解約料は一切かかりません。

▶Point 1

取材や写真撮影の費用は発生いたしません。当協会が委託した事業者が訪問の上、取材や撮影を行います。

▶Point 2

お店の認知度がUP！
サイトにアクセスしたユーザーにあなたのお店の存在を知ってもらいやすくなります。

掲載にご興味のある方は(一社)平川市観光協会まで電話かメールにてお申し込みください。

▶申込先

(一社)平川市観光協会
グルメサイト「ぐるめえ！平川」窓口
☎ 40-2231
Mail info@hirakawa-kankou.com





遺跡内での開発にご注意ください

市内には219か所の遺跡が「周知の埋蔵文化財包蔵地」として登録されています（令和5年3月現在）。各種開発と大きく関係していますので、次のことにご注意ください。

1 埋蔵文化財とは

文化財保護法で「土地に埋蔵されている文化財」と定義されるもので、この埋蔵文化財を包蔵する土地のことを「埋蔵文化財包蔵地（一般には遺跡）」と呼んでいます。

埋蔵文化財には、住居跡などの不動産に類する「遺構」と、土器や石器などの動産に類する「遺物」があります。

2 遺跡の照会について

市内で建築や土木工事などにより、地面の掘削を計画されている場合には、その土地が遺跡に該当しないかどうかの確認が必要となります。

事前に工事範囲が遺跡に含まれていないか確認してください。

遺跡の照会は郷土資料館（文化センター内）で受け付けています。詳しい照会方法などについては、郷土資料館までお問い合わせいただくか、市ホームページをご覧ください。



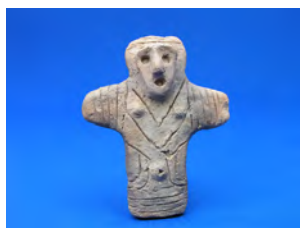
▶照会が必要となる例

- ・住宅、店舗、工場、倉庫、事務所などの建設や建て替え、増築、携帯電話基地局などの工事
- ・宅地などの造成や分譲、道路築造
- ・農地転用
- ・不動産鑑定評価や物件調査など
- ・資材置き場の造成
- ・土、砂利、岩石採取など

埋蔵文化財について



手続きのフローチャート



▶問合せ 郷土資料館 ☎ 44-1221

国民年金通信



学生納付特例の申請は毎年必要です。

令和4年度において学生納付特例制度により保険料納付を猶予されている方で、令和5年度も在学予定の方には、国民年金保険料学生納付特例申請書がついた「国民年金保険料学生納付特例のご案内」を4月上旬に日本年金機構より送付しています。

申請書はハガキ形式になっており、必要事項を記入してポストに投函するだけで、学生納付特例を申請することができます。ただし、在学している学校などに変更がある方は、このハガキで申請することはできません。通常の申請書に在学証明書などを添付しての申請になります。



学生納付特例を希望される方で、まだ申請されていない方は、早めの申請をお願いします。

詳しくはお問い合わせください。

▶問合せ 市民課 市民係 ☎ 55-5309
弘前年金事務所 ☎ 27-1339



黒石養護学校「お山の学校で遊ぼう！」

県立黒石養護学校では、令和5年度「お山の学校で遊ぼう！」を開催します。

▶対象者 黒石市、平川市、田舎館村在住の未就学児(おおむね3歳から)と小学生

▶日時
・第1回
7月1日(土) 10:00～11:30
(9:40受付)
・第2回
10月7日(土) 10:00～11:30
(9:40受付)

▶内容
・幼児
トランポリン、プラズマカー、魚釣りゲーム、お絵描きコーナー ほか
・小学生

パラスポーツ(卓球バレー、フライングディスク、ボッチャ ほか)、制作体験

※発達相談や教育相談も受け付けています。

※上履き、水分補給用の飲料、汗拭きタオルの準備をお願いします。

※保険代として一人100円を当日集金させていただきます。

▶申込期限
第1回締め切り 6月23日(金)
第2回締め切り 9月29日(金)

※申込は以下のQRコード、電話、FAXのいずれかの方法でお申し込みください。

※申込用紙や詳細については学校ホームページに掲載しています。

※<http://www.kuroishi-shien.asn.ed.jp>



▶申込み・問合せ
黒石養護学校 ☎54-8260
FAX54-8261

「第25回知覧ねぷた祭」参加者募集

市と友好親善交流盟約を結んでいる鹿児島県南九州市で開催される「知覧ねぷた祭」の運行を応援する参加者を募集します。

▶応募条件
・市民か市内企業に勤めている方
・満18歳以上の健康な方(高校生を除く)
・ねぷた囃子(笛、太鼓、鉦のいづれか)を演奏できる方
▶参加期間 7月28日(金)～30日(日) 2泊3日
▶参加費用 1人 40,000円
▶募集人数 3人
▶申込方法 商工観光課へ電話でお申し込みください。なお申込時に質問事項(名前、年齢など)へ回答いただきます。

▶応募締切 5月29日(月)17時まで
▶注意事項
・定員を超えた場合は、選考のうえお断りする場合があります。
・参加者は参加者説明会や囃子練習会などに出席いただきます。
・参加費用は、参加者説明会時に納入いただきます。
・参加決定後の交代や参加費用の払戻しはできません。
▶申込み
商工観光課 観光誘客係
☎55-5732

「介護労働講習(実務者研修を含む)」受講者を募集

▶開催日時 6月15日～11月22日(105日間) 10:00～16:30
▶開催場所 青森市はまなす会館(駐車場無料) 青森市問屋町1-10-10
▶募集人数 38人
▶対象 雇用保険受給者(ハローワークからの受講指示を受けた方)
▶受講料 無料(テキスト代、保険料は自己負担)
▶申込締切 6月2日(金) (定員に満たない場合、延長することがあります。)
▶問合せ 公益財団法人介護労働安定センター 青森支部 ☎017-777-4331

詳しくはこちらのホームページをご覧ください。



在職中の方を対象とした試験対策講習を実施します

▶実施する試験対策講習
①職業訓練指導員試験事前講習(指導方法)
②第二種電気工事士技能試験事前講習(上期)
▶開催日時
①7月4日(火)～7月7日(金) 18:00～21:00
②7月5日(水)～7月7日(金) 9:00～16:00(休憩1時間)
▶開催場所 弘前高等技術専門学校 弘前市大字緑ヶ丘1丁目9-1
▶定員 ①20人 ②15人
▶受講料 ①1,000円 ②1,600円
▶募集期間
①5月16日(火)～6月12日(日)
②5月16日(火)～6月14日(水)
▶申込方法 FAXか郵送でお申し込みください(募集締め切り日必着)。受講申込書はホームページからダウンロードできます。詳しくはホームページをご覧ください。



▶問合せ 弘前高等技術専門学校 在職者訓練担当 ☎32-6805 FAX35-5104