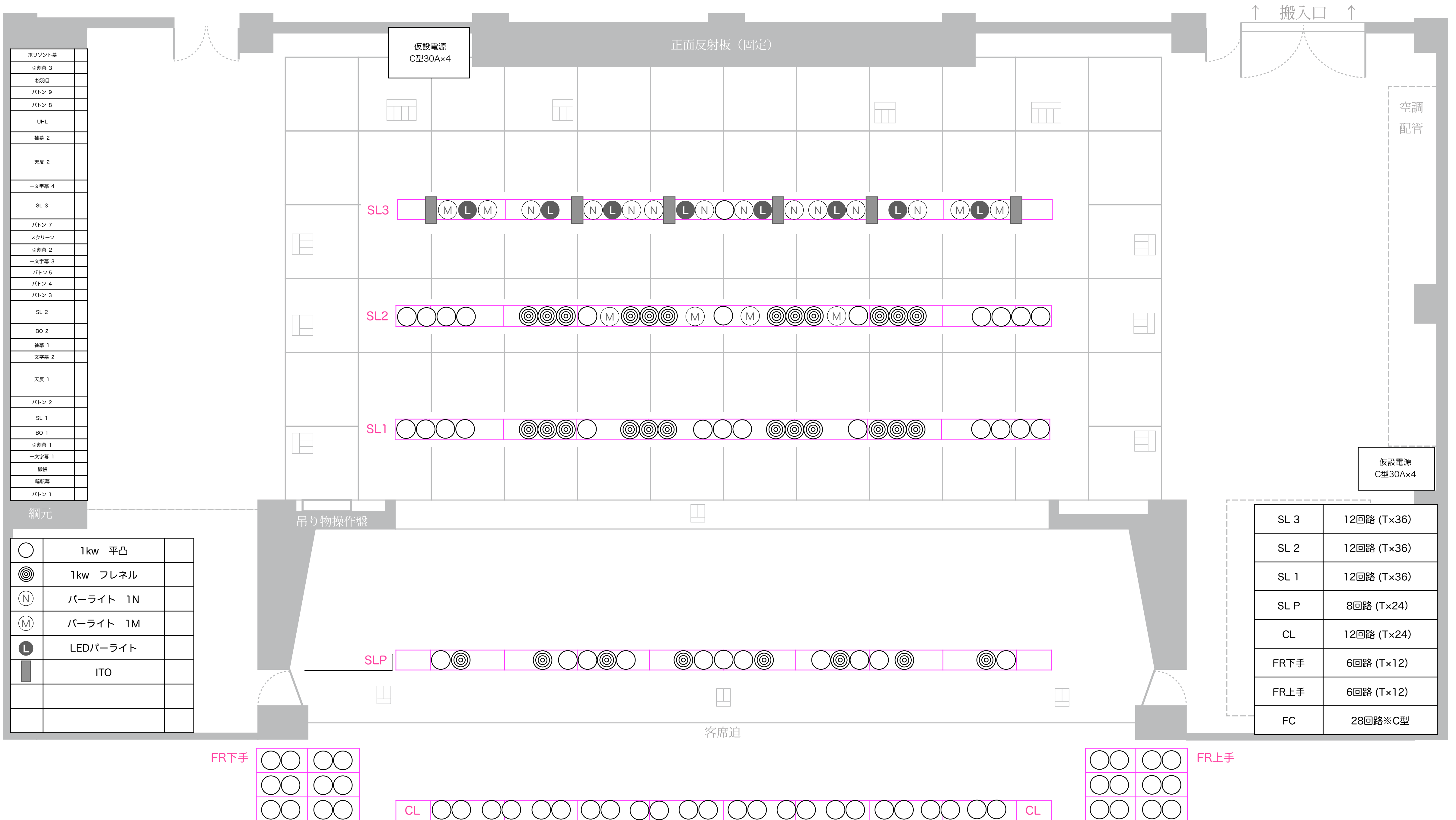


調光盤	・入力電源 3相4線 182V/105V 50Hz ・容量 240KVA
	・入力主幹 MCCB 4P 800AF/800AT
調光卓 (調光室)	・Panasonic PAREITUS- γ (パレイタスガンマ)
	・プリセットフェーダ 80本 × 3段
	・サブマスタフェーダ 20本 × 50ページ
	・マルチフェーダ 10本
	・メモリ機能 1000シーン ・フロッピディスク COMOS,JASCII 対応
	※持込調光卓へはDMX信号線を差し替えて使用可能。混合パッチ不可。
舞台袖調光卓 (下手)	・サブマスタフェーダ 10本 (ページ切り替え可)
ボーダーライト 1.2	・150w × 72灯 ・3色配線 ・2区分 (上手下手・中央) ※手動昇降ボタン
	・回路切替 (上手下手) 3回路 (max 30A) T型20Aコンセント ×6
	・回路切替 (中央) 3回路 (max 30A) T型20Aコンセント ×6
アッパー Horizont ライト	・300W × 72灯 ・8回路4色配線 ・電動昇降ボタン
ローア Horizont ライト	・300W × 8灯 × 9台 ・8回路 (C型30A上手 ×4,下手 ×4) 4色配線
フロントサイドライト	・1kw平凸 × 12台 (3段3色) ・T型20A × 6回路 ・上手下手同様
シーリングライト	・1kw平凸 × 24台 ・T型20A × 12回路
サスペンションライト 1.2.3	・各12回路 (max30A) ・T型20Aコンセント × 36 (各番号 × 3) ・電動昇降
プロセニウムサスペンションライト	・8回路 (max30A) ・T型20Aコンセント × 24 (各番号 × 3) ・電動昇降
フロアコンセント	・上手袖 前 ×3 中 ×3 後 ×3 ・奥 ×3 ・客席迫り ×2 ※C型30A
	・下手袖 前 ×3 中 ×3 後 ×3 ・奥 ×3 ・客席迫り ×2 ※C型30A
	・舞台上 中 ×2 (客席迫り ×2) ※C型30A
ピンスポットライト	・クセノン 2kw 2台

移動器具	1kw 平凸	・national サス、フロア用	51
	1kwフレネル	・national サス、フロア用	32
	パーライト 1N	・national 1kw N	10
	パーライト 1M	・national 1kw M	10
	ITO	・東京舞台照明 650w	12
	T-1 type	・national 500w	12
	500w 平凸	・national 500w ※5台は袖明かり用で常設	8
	エフェクトスポット	・national	4
	ディスクマシン	・national EDM	2
	スライドキャリア	・national ESC-1	2
	先玉レンズ	・national OL-4	4
		・national OL-6	4
		・national OL-8	4
	LEDパーライト	・elite ELF-PAR64QUAD (消費電力220w)	20
		・6ch,5ch,4ch mode	
	丸ベーススタンド	・national 全高935~1505mm調整可能	18
	ハイスタンド	・national 全高1355~3020mm調整可能	5
	フロアベース	・national ブラック仕上げ	16
	3連アーム	・national ブラック仕上げ	6
	ボーダーハンガ		4
	ミラーボール	・600mm 回転スピード調整可	1

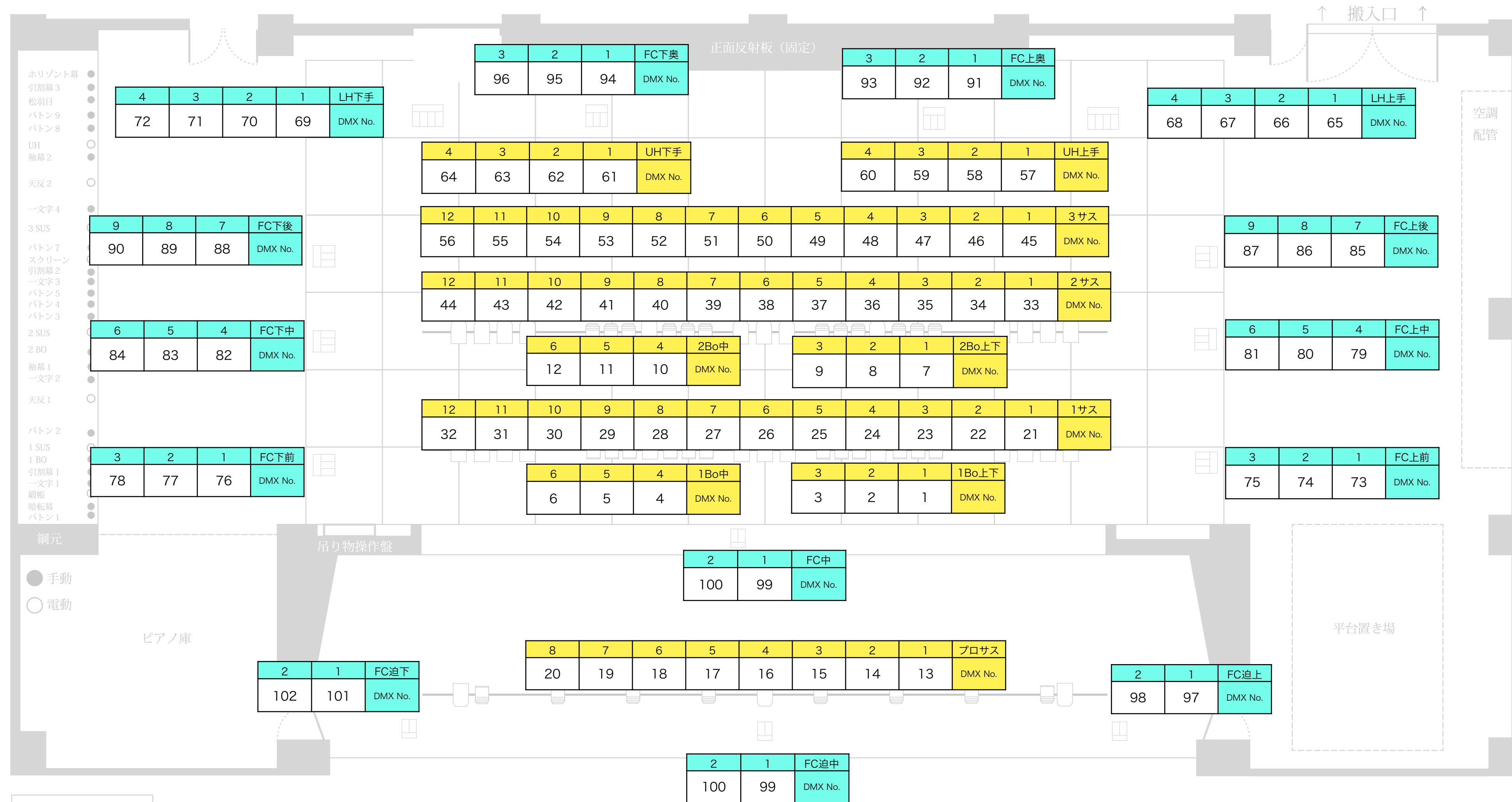


ホリゾン幕	
引割幕 3	
松羽目	
バトン 9	
バトン 8	
UHL	
袖幕 2	
天反 2	
一文字幕 4	
SL 3	
バトン 7	
スクリーン	
引割幕 2	
一文字幕 3	
バトン 5	
バトン 4	
バトン 3	
SL 2	
BO 2	
袖幕 1	
一文字幕 2	
天反 1	
バトン 2	
SL 1	
BO 1	
引割幕 1	
一文字幕 1	
縦板	
回転幕	
バトン 1	

網元

○	1kw 平凸	
◎	1kw フレネル	
⊖	パーライト 1N	
⊕	パーライト 1M	
⦿	LEDパーライト	
■	ITO	

SL 3	12回路 (T×36)
SL 2	12回路 (T×36)
SL 1	12回路 (T×36)
SL P	8回路 (T×24)
CL	12回路 (T×24)
FR下手	6回路 (T×12)
FR上手	6回路 (T×12)
FC	28回路※C型



3 sus 12 cir
 2 sus 12 cir
 1 sus 12 cir
 P sus 8 cir

※SUSはT型
 ※各回路 max 30A

1kw 平凸
 1kw フレネル

壁側	FR 下手	客席側
上段	2 1 122 121	
中段	4 3 124 123	
下段	6 5 126 125	

12	11	10	9	8	7	6	5	4	3	2	1	CL
114	113	112	111	110	109	108	107	106	105	104	103	DMX No.

客席側	FR 上手	壁側
上段	1 2 115 116	
中段	3 4 117 118	
下段	5 6 119 120	

CL 12 cir
 FR 上手 6 cir
 FR 下手 6 cir

※CL,FRはT型

FC 上手 9 cir
 FC 下手 9 cir
 FC 奥 14 cir
 FC 前 6 cir

壁	後	中	前	客電
136	135	134	133	DMX No.