

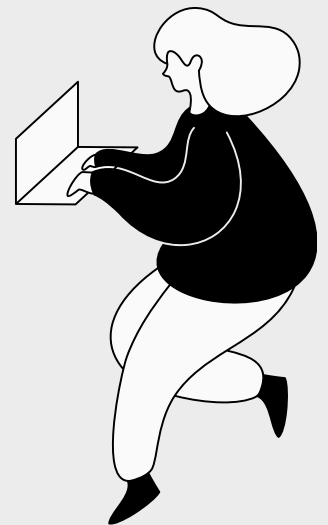
専 門 家 に よ る

# 経営個別 相談会

- ・ 創業したい
- ・ 販路拡大したい
- ・ 商品開発をしたい
- ・ 補助金を活用したい

「課題発見」から  
「課題解決」までを  
サポート！

平川市では、市内の小規模事業者や中小企業の皆様の、経営に関するさまざまなお悩みに対し、専門家が個別にアドバイスする「経営相談会」を開催しています。毎月開催しておりますので、お気軽にご相談ください。



## 対象者

平川市に所在する中小企業、小規模事業者または平川市内での創業希望者

※予約希望が重複した場合は、新規相談者を優先させていただきます。

## 開催場所

平川市役所 1階  
ひらかわぷれいす  
「アヴェッサ」

※2月のみ、平川市役所3階会議室1で開催します。

共催：平川市、公益財団法人21あおもり産業総合支援センター、青森県よろず支援拠点  
《詳しい日程・申込方法については裏面をご覧ください》

# 経営相談会日程

## 相談日 (令和8年)

4月17日 (金) 5月15日 (金) 6月19日 (金) 7月24日 (金) 8月21日 (金)  
9月18日 (金) 10月23日 (金) 11月13日 (金) 12月18日 (金)

## (令和9年)

1月15日 (金) 2月26日 (金) 3月19日 (金)

## 相談時間

- ① 9:30~10:45 ② 10:45~12:00 ③ 13:15~14:30  
④ 14:30~15:45 ⑤ 15:45~17:00

※1事業者につき、1日1コマ(75分)までのお申込みとなります。

## 申込期限・方法

各相談日の1週間前までに、メールまたはFAX等により、下記の申込・問合せ先までお申込みください。

## 経営相談会申込書

企業・事業者名					
代表者名					
所在地					
業種					
TEL			FAX		
E-mail (任意)					
相談される方	役職名			氏名	
相談希望日	月 日 ( )		希望時間	: ~ :	
相談種別 ※該当するものに○ (複数回答可)	①売上拡大 ②IT活用 ③デザイン ④広報関係 ⑤輸出・海外展開 ⑥経営改善 ⑦資金繰り ⑧創業 ⑨人手不足・労務 ⑩事業再生 ⑪事業承継 ⑫商品開発 ⑬インバウンド ⑭補助金活用 ⑮その他 ( )				
相談内容					

## 申込・問合せ先

〒036-0104 平川市柏木町藤山25-6  
平川市経済部商工観光課 商工政策係  
TEL : 0172-55-5732 (直通)  
FAX : 0172-44-8619  
E-mail: shoukou@city.hirakawa.lg.jp