



工 事 名	新屋配水場管理棟屋根塗装工事	設 計	 平川市 建設部 建築住宅課 〒036-0104 平川市柏木町藤山16番地1 TEL 0172-55-7437 FAX 0172-55-7486	承認	検 図	製 図	図面内容	改修特記仕様書 2 S=1/ ※	図面番号	No. A-002
						hiroki.k				

7

塗装改修工事

・材料

○下地調整

屋内で使用する塗料のホルムアルデヒド放散量  
※F☆☆☆☆  
防火材料  
※屋内の壁、天井仕上げは防火材料とする。  
・以下の箇所を除き防火材料とする。  
（箇所：）  
  
塗替えRB種の場合の既存塗膜の除去範囲  
※劣化部分は除去し、活膜部分は残す  
・図示による  
・  
既存錆止め塗料の鉛含有量調査  
・行う（箇所）  
○行わない  
  
下地調整

下地面の種類	下地調整の種別 塗替え	ひび割れ部の補修
木部	※不透明塗料塗りの場合はRB種 ・	
鉄鋼面	※RB種 ・	
亜鉛めっき鋼面	※RB種 ・	
亜鉛めっき鋼面（鋼製建具等）	※RB種 ・RA種	
モルタル面及び せっこうプラスター面	※RB種 ・	・行う ・行わない
コンクリート面（DP以外）、 ALCパネル面	※RB種 ・	・行う ・行わない
押出成形セメント板面	・RA種 ・RC種	・行う ・行わない
コンクリート面（DP）	・RB種 ・RC種	・行う ・行わない
せっこうボード面及び その他ボード面	※RB種 ・	

・素地ごしらえ

下地面等		種別
木部	不透明塗料塗りの場合	※A種・B種
	透明塗料塗りの場合	※B種・A種
鉄鋼面（DP以外）		※C種・A種・B種
鉄鋼面（DPのみ）		※B種・A種・C種
亜鉛めっき鋼面	（鋼製建具等以外）	・A種・B種
	（鋼製建具等）	※B種
モルタル面及びせっこうプラスター面		※B種・A種
コンクリート面（DP以外）及び ALCパネル面		※B種・A種
押出成形セメント板面及び コンクリート面（DPのみ）		・A種・B種
コンクリート面（DPのみ）		※A種・B種
せっこうボード面及びその他ボード面		※B種・A種

○錆止め塗料塗り

○塗装

錆止め塗料塗りの種別

素地面	塗装の種類	塗料の種別	工程の種別
鉄鋼面	SOP 錆止め塗装のまま （工程の種別は表7.4.3）	塗替え	As種 ※C種 ・
		新規 見え掛け	As種 ※A種 ・
		新規 見え隠れ	As種 ※B種 ・
	EP-G （工程の種別は表7.4.3）	塗替え	※Bs種 ・As種 ※C種 ・
		新規 見え掛け	※Bs種 ・As種 ※A種 ・
		新規 見え隠れ	※Bs種 ・As種 ※B種 ・
	DP （工程の種別は表7.4.4）	塗替え	7.4.2 (1)(i)(b)による ○B種（下地調整RB種） ・C種（下地調整RC種）
		新規	7.4.2 (1)(i)(a)による ・A種
	亜鉛めっき鋼面	SOP （工程の種別は表7.4.5）	塗替え
新規 鋼製建具等			※Az種 ・Bz種 ※A種 ・
新規 その他			※Bz種 ・
EP-G （工程の種別は表7.4.5）		塗替え	Cz種 ・
		新規 鋼製建具等	Cz種 ・
		新規 その他	Cz種 ・
DP （工程の種別は表7.4.6）		塗替え	Bz種 ・
		新規	Bz種 ・

○塗装

塗装の種類	塗装面	工程	
		塗替え	新規
・合成樹脂調合 ペイント塗り（SOP）	木部屋外	※B種 ・	※A種 ・
	木部屋内	※B種 ・	※B種 ・
	鉄鋼面	※B種 ・	※B種 ・A種
	亜鉛めっき鋼面 （鋼製建具）	※A種 ・	※B種 ・
塗装の種類 ※1種 ・2種	亜鉛めっき鋼面 （鋼製建具）	※B種 ・	※B種 ・
	亜鉛めっき鋼面 （鋼製建具以外）	※B種 ・	※B種 ・
・クリヤラッカー塗り（CL）		※B種 ・A種（着色 顔料の種類）	※B種 ・A種（着色 顔料の種類）
・アクリル樹脂系非水分散形 塗料塗り（NAD）		※B種 ・A種	※B種 ・A種
○耐候性塗料 塗り（DP）	鉄鋼面	・	
	上塗り等級 （）級	・	
	亜鉛めっき鋼面 上塗り等級 （2）級	・	
	コンクリート面 押出成形セメント 板面	・	・A-1種 ・B-1種 ・C-1種
・つや有 合成樹脂 エマルジョン ペイント塗り （EP-G）	コンクリート面等	※B種 ・	※B種 ・A種
	屋内の木部	※B種 ・	※A種 ・
	屋内の鉄鋼面	※B種 ・	※B種 ・A種
	屋内の亜鉛 めっき面	※A種 ・	※A種 ・B種
・合成樹脂エマルジョン ペイント塗り（EP）		※B種 ・	※B種 ・A種
・合成樹脂エマルジョン 模様塗料塗り（EP-T）		※B種 ・	・A種 ・B種
・ウレタン樹脂ワニス塗り（UC）		※B種 ・	※B種 ・A種
・ピグメントステイン塗り			
・木材保護塗料塗り（WP）		※B種 ・A種	※B種 ・A種

つや有合成樹脂エマルジョンペイント塗り（コンクリート面、モルタル面、せっこうプラスター面、せっこうボード面、その他ボード面）の塗替えの場合のしみ止め  
※B種又はC種の場合は、改修標準仕様書 表7.9.1の工程1の下塗りをしみ止めシーラーとする  
・  
合成樹脂エマルジョンペイント塗りの塗替えの場合のしみ止め  
※B種又はC種の場合は、改修標準仕様書 表7.10.1の工程1の下塗りをしみ止めシーラーとする  
・  
・高日射反射率塗料塗り（G）  
下地調整（改修標準仕様書 表7.2.2、3）  
※RB種  
・RA種  
・RC種

工程	塗料その他				塗付け量 (kg/m <sup>2</sup> )
	規格番号	規格名称	種類	等級	
塗料塗り	JIS K 5675	屋根用 高日射 反射率塗料	2種	・1級 ・2級 ・3級	塗料製造所の仕様による

  
クリヤラッカー塗りA種の工程2の適用  
・適用しない  
・適用する  
（着色剤：・溶剤系着色剤  
・油性染料着色剤）  
ウレタン樹脂ワニス塗りの工程1の着色の適用  
・適用する  
・適用しない

・石綿含有建材の除去工事

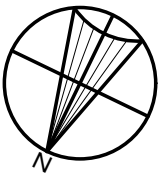
適用	測定名称	測定時期	測定場所	測定箇所数 (各施工箇所ごと)
・測定1 ・測定2 ・測定3 ・測定4 ・測定5 ・測定6 ・測定7 ・測定8 ・測定9	測定1	処理作業前	処理作業室内 調査対象室外部 の付近	・計 点
	測定2	処理作業前	処理作業室内 調査対象室外部 の付近	・計 点
	測定3	処理作業中	処理作業室内	・計 点
	測定4		セキュリティ ゾーン入口	・計 点
	測定5		集じん・排気装置 の排出口（処理 作業室外の場合）	出口吹出し風速 1m/sec以下の 位置 ・計 点
	測定6		処理作業室外 ・施工区画周辺 ・敷地境界	・計 点
	測定7	処理作業後 （シート 養生中）	処理作業室内	・計 点
	測定8	処理作業後 シート撤去後	処理作業室内	・計 点
	測定9	1週間以降	調査対象室外部 の付近	・計 点
測定方法 ・自動測定器による測定				
測定名称		測定方法		
・測定4 ・測定5	粉じん相対濃度計（デジタル粉じん計） パーティクルカウンター、繊維状粒子自動 測定器（リアルタイムファイバーモニター） 等の粉じんを迅速に測定できる機器を用いた測定			

・JIS K 3850-1に基づいた測定

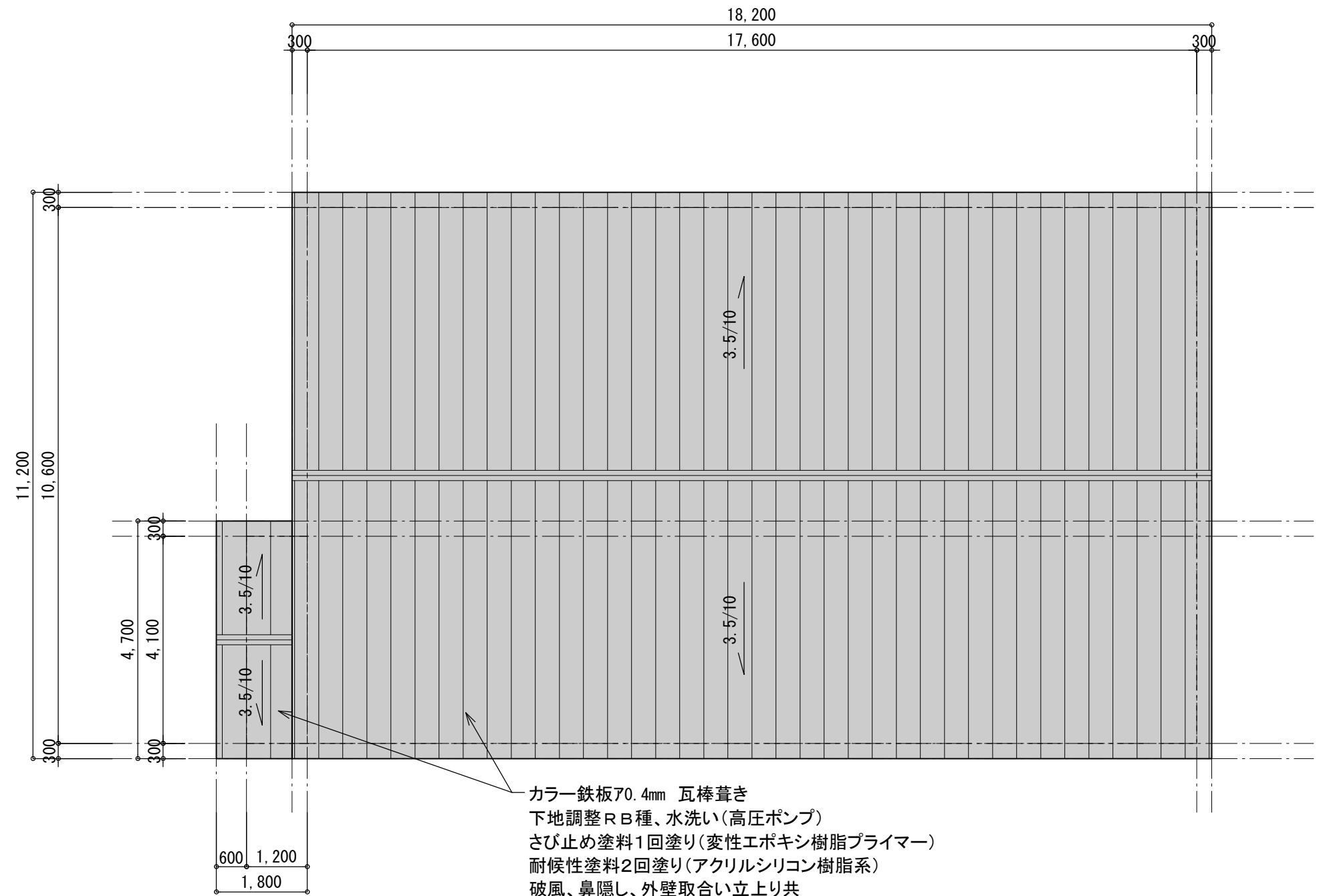
測定名称	メンブレン フィルタ直径 (mm)	試料の吸引流量 (L/min)	試料の吸引時間 (min)
・測定4 ・測定5	25	5	30
・測定 ・	25	10	120
・測定 ・	47	10	240
・測定 ・			

石綿含有建材の処理  
・石綿含有吹付け材（石綿含有保温材等を切断又は破砕して除去する場合を含む）の除去  
除去対象範囲  
・図示による  
除去工法  
※改修標準仕様書9.1.3(2)(7)による  
・  
除去した石綿含有吹付け材等の飛散防止措置  
※湿潤化  
・固形化  
除去した石綿含有吹付け材等の処分  
・埋立処分（管理型最終処分場）  
・中間処理（熔融施設又は無害化処理施設）  
・  
・石綿含有保温材等（石綿含有けい酸カルシウム板第二種含む）の除去  
除去対象範囲  
・図示による  
除去工法  
※手はらし  
除去した石綿含有保温材等の飛散防止  
※湿潤化  
・固形化  
除去した石綿含有保温材等の処分  
・埋立処分（管理型最終処分場）  
・中間処理（熔融施設又は無害化処理施設）  
・  
・石綿含有けい酸カルシウム板第一種の切断、破砕等による除去  
除去対象範囲  
・図示による  
隔離養生（負圧不要）方法  
・図示による  
足場  
・図示による  
除去した石綿含有けい酸カルシウム板第一種の処分  
・埋立処分（安定型最終処分場）  
・中間処理（熔融施設又は無害化処理施設）  
・  
・石綿含有成形板の除去（石綿含有けい酸カルシウム板第一種の手ばらしによる除去を含む。）  
除去対象範囲  
・図示による  
除去した石綿含有成形板の処分  
・石綿含有せっこうボード  
※埋立処分(管理型最終処分場)  
・石綿含有せっこうボードを除く石綿含有成形板  
・埋立処分（安定型最終処分場）  
・中間処理（熔融施設又は無害化処理施設）  
・

A-00  
※  
※



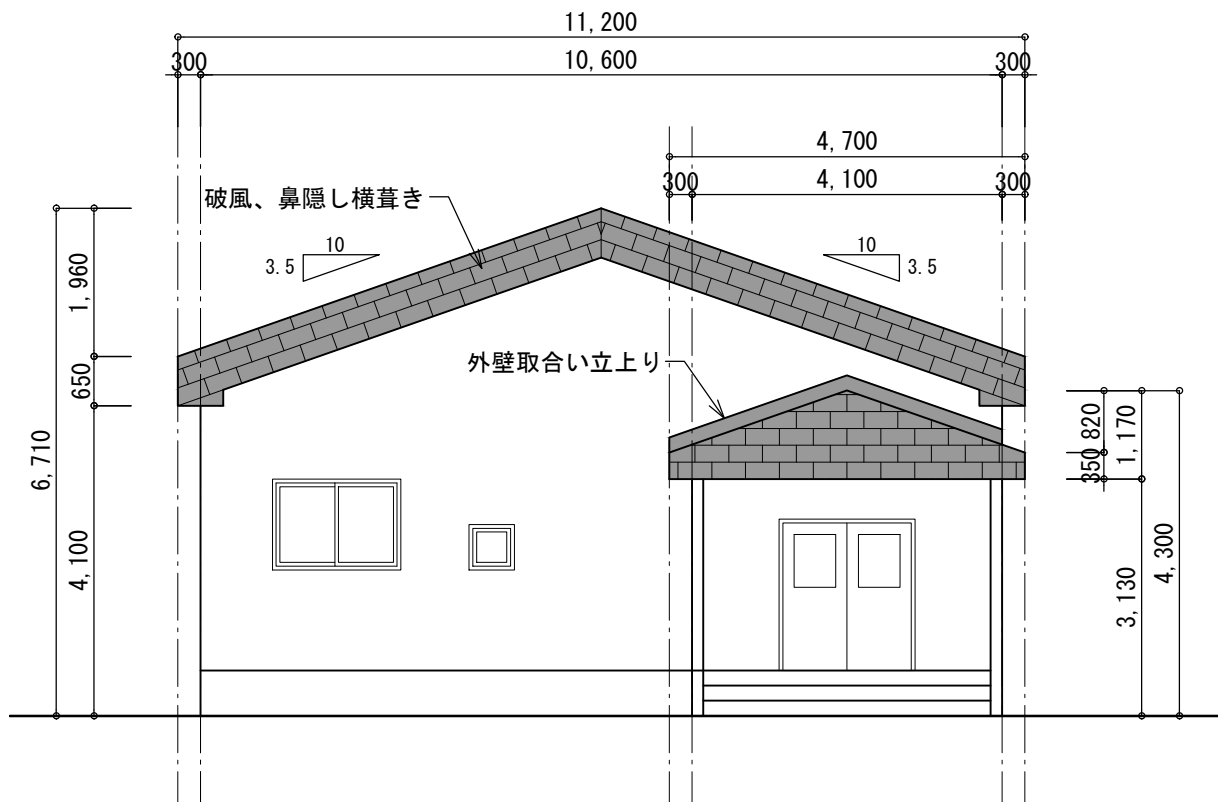
案内図



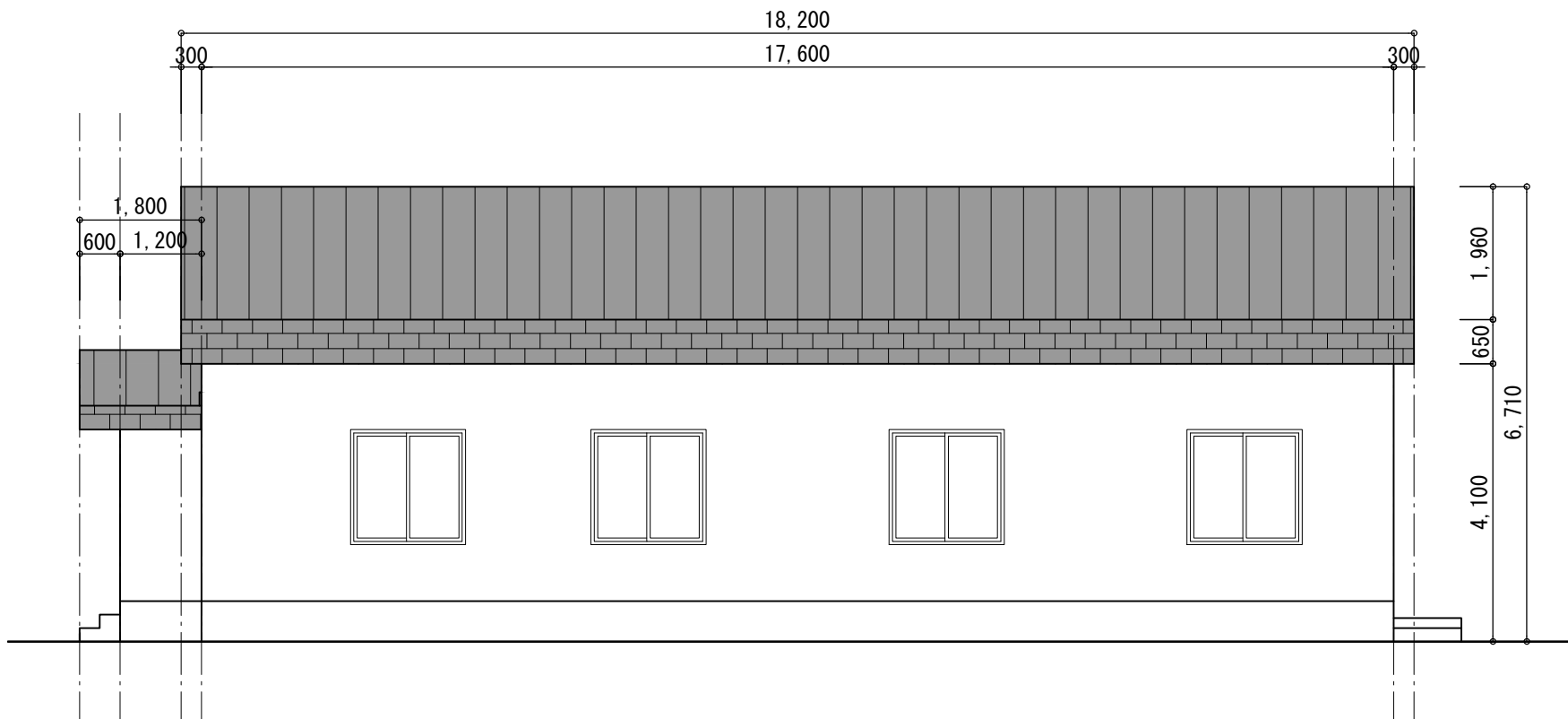
屋根伏図 S=1:100

：塗装改修範囲を示す

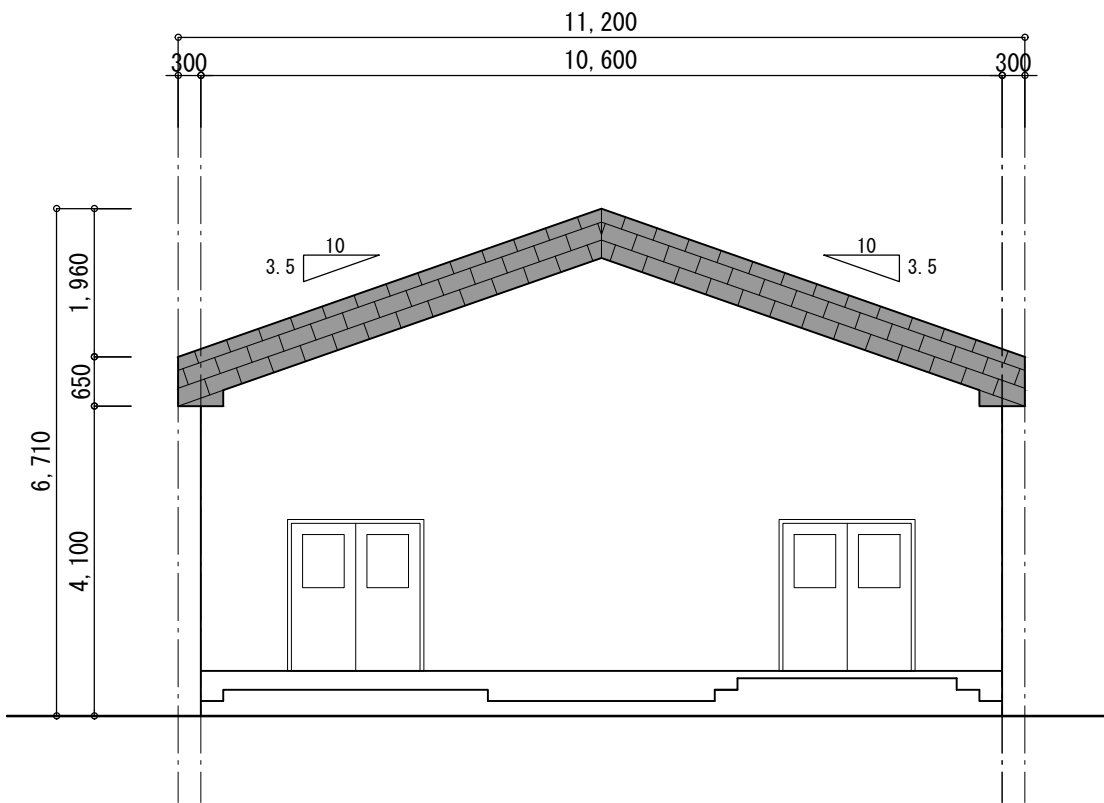
工 事 名	新屋配水場管理棟屋根塗装工事	設 計	 平川市 建設部 建築住宅課 〒036-0104 平川市柏木町藤山16番地1 TEL 0172-55-7437 FAX 0172-55-7486	承認	検 図	製 図	図面内容	屋根伏図 S=1/100 A3	図面番号	No. 101
						hiroki.K				



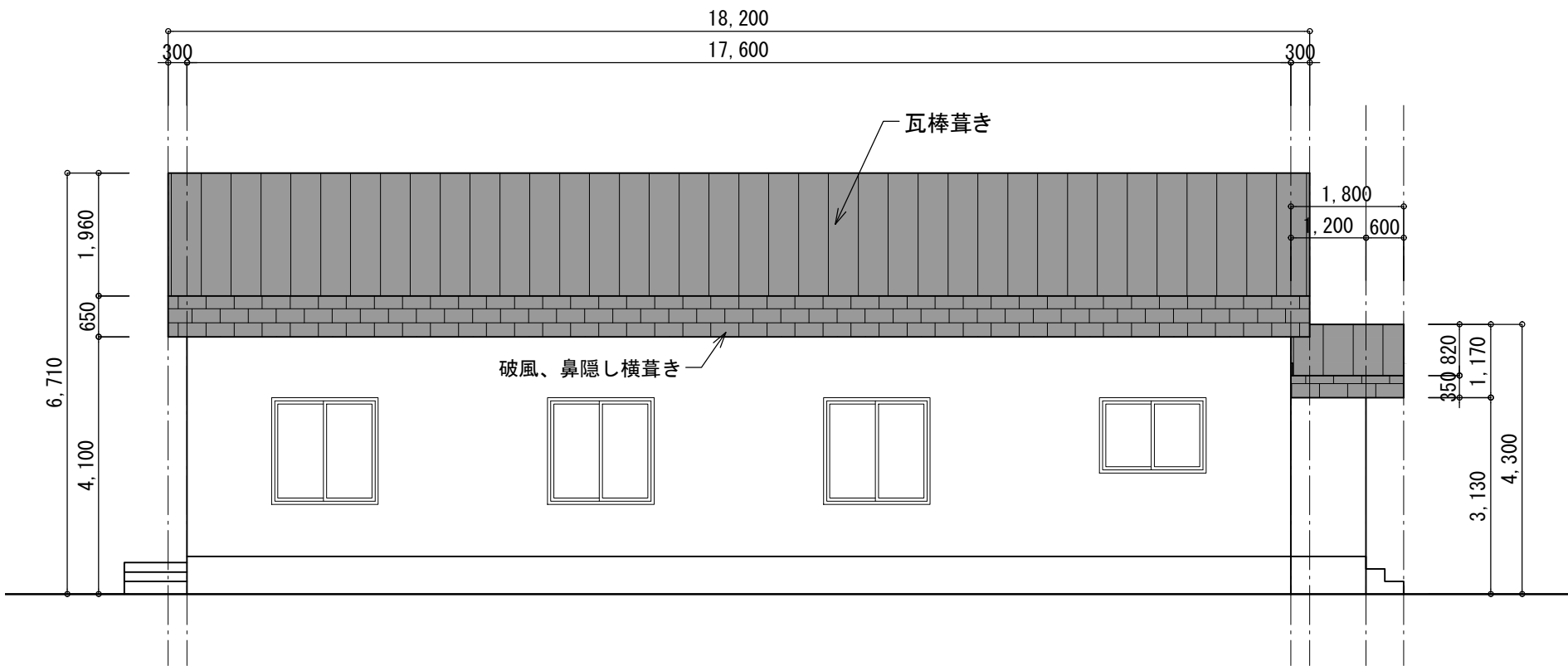
東面立面図 S=1:100



北面立面図 S=1:100



東面立面図 S=1:100



南面立面図 S=1:100

：塗装改修範囲を示す

工 事 名	新屋配水場管理棟屋根塗装工事	設 計	 平川市 建設部 建築住宅課 〒036-0104 平川市柏木町藤山16番地1 TEL 0172-55-7437 FAX 0172-55-7486	承認	検 図	製 図	図面内容	立面図 S=1/ 100 A3	図面番号	No. 102
						hiroki.K				