

別紙1 貸付物件説明書

1. 貸付物件

物件番号	施設名称	所在地	屋内 屋外	貸付面積(m ²)	台数	販売 品目	その他仕様	最低貸付価格 税抜価格(円) (1年8か月19日)
1	平川市図書交流施設	2階 子ども休憩コーナー	屋内	2.00	1	アイスクリーム 等	キャッシュレス決済対 応機	120,600

- (注1) 「貸付面積」には、転倒防止器具、放熱余地及び包装・プラスチックごみの回収ボックスの設置部分を含む。
なお、転倒防止器具のうち、転倒防止板については、指定の奥行を超えてもよいが、歩行や車いすの通行の障害にならないように配慮して設置すること。
- (注2) 「貸付面積」の寸法は、職員の計測によるものである。入札参加希望者は、自動販売機の維持管理、販売品の補充のために行う扉の開閉等に支障がないか当該入札の参加申請前に設置場所を確認すること。
- (注3) 自動販売機の規格については、設置上支障のない範囲で薄型の設置に努めること。

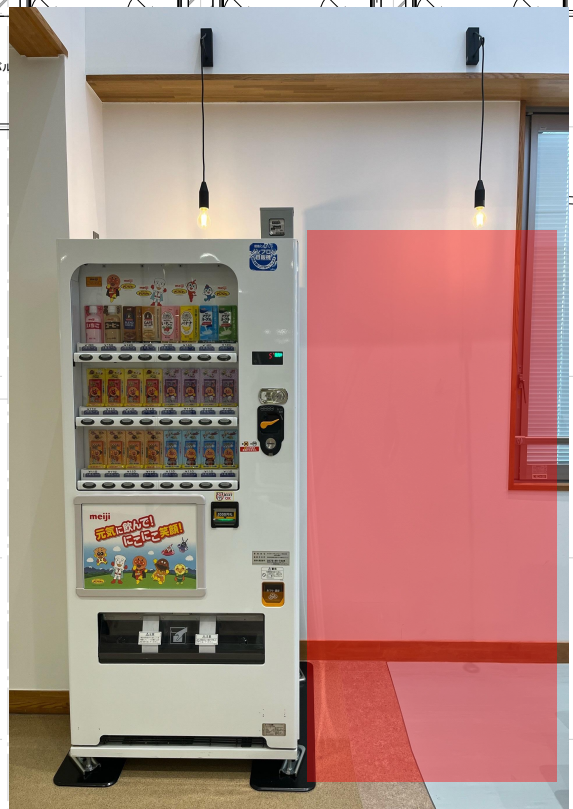
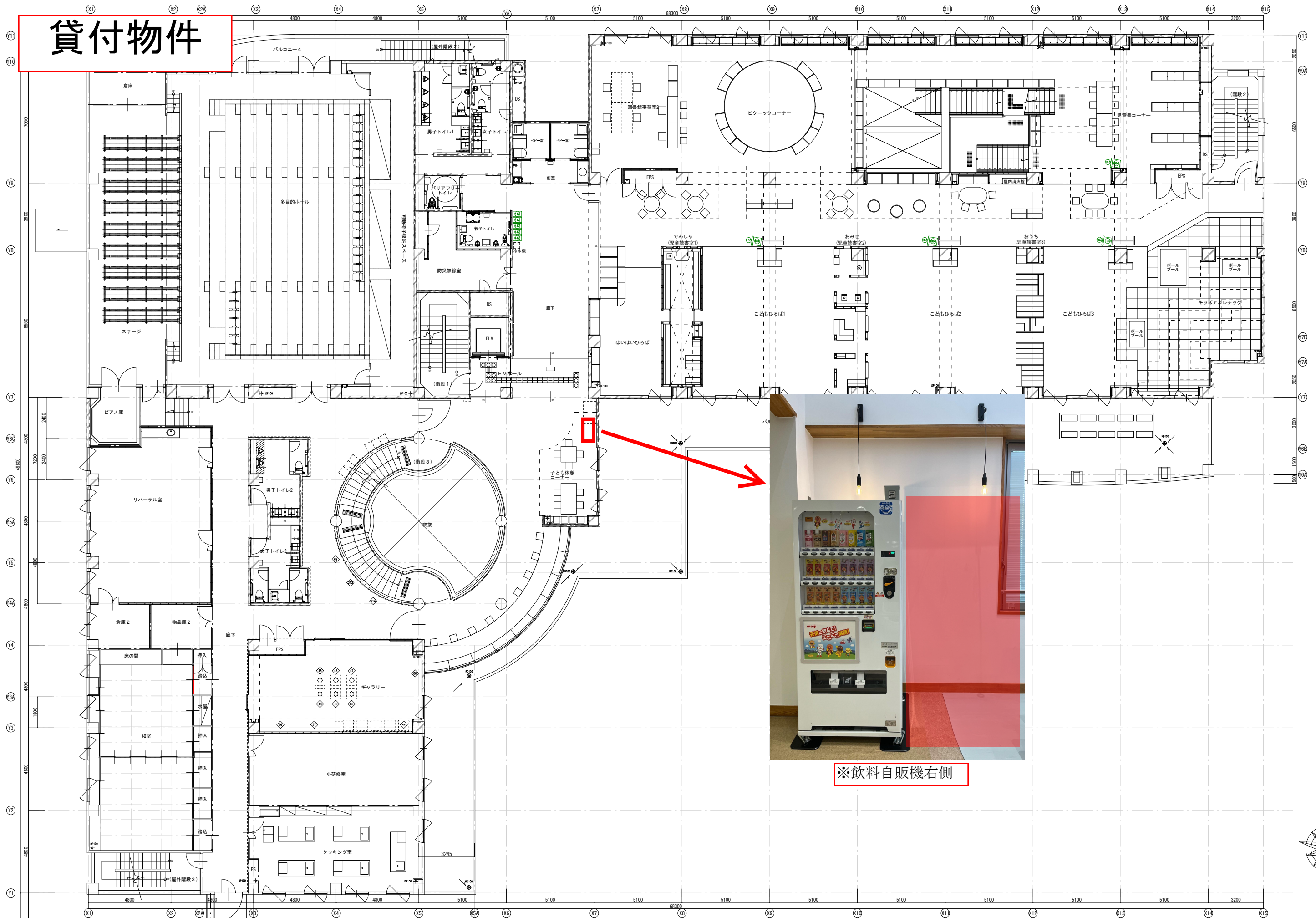
2. 貸付期間

令和8年7月13日から令和10年3月31日まで(1年8か月19日)

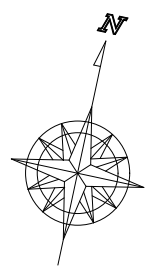
3. その他

平川市図書交流施設のエレベーター最大寸法は、出入口:幅800mm、高さ2,100mm、かご内:奥行き1,350mm、高さ2,450mm。

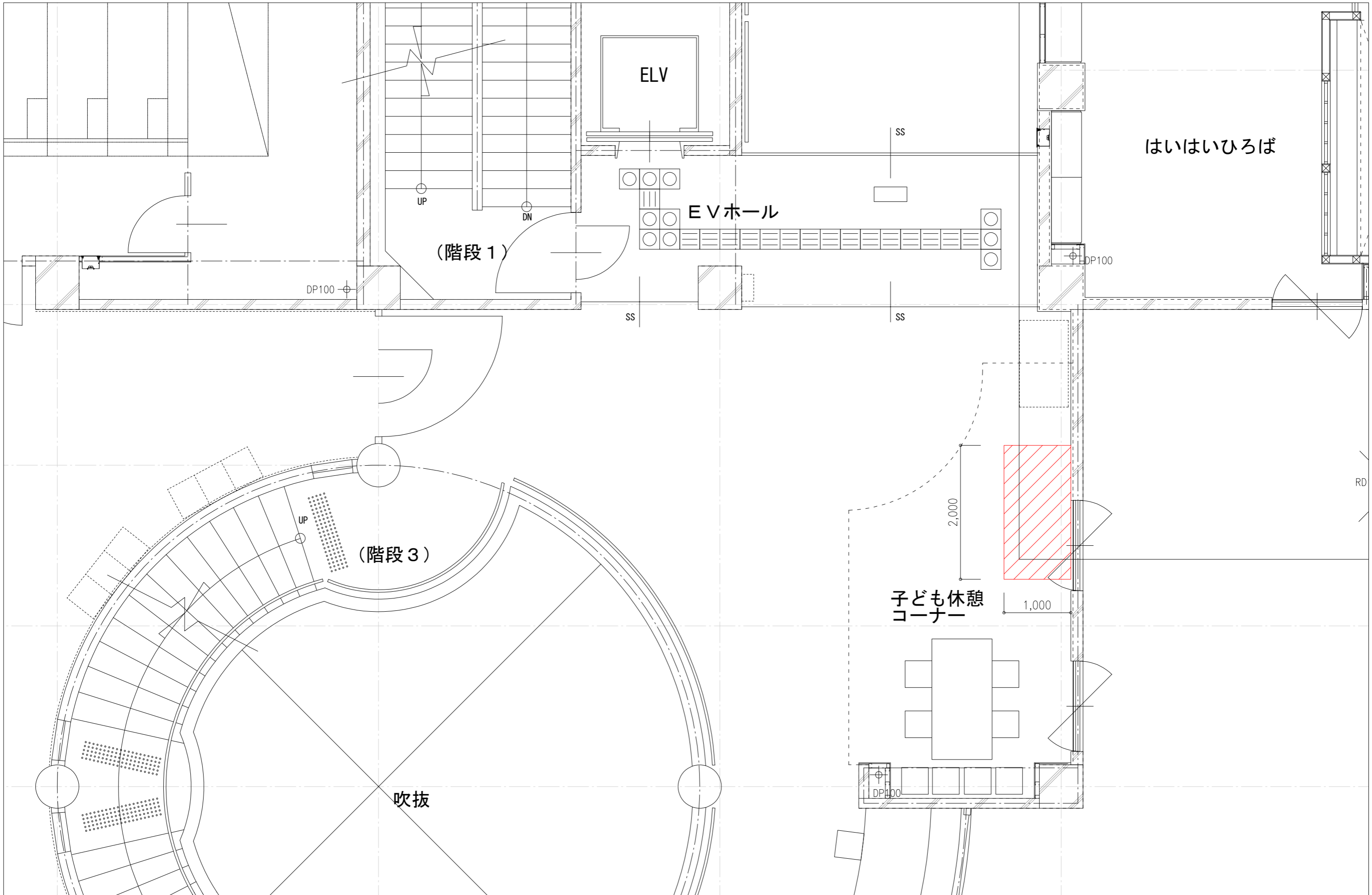
貸付物件




※飲料自販機右側



<p>工事名</p>	<p>平川市図書交流施設什器備品</p>	<p>設計</p>	<p>平川市 教育委員会事務局 図書交流・協働マネジメント室 〒036-0104 平川市柏木町藤山16番地1 TEL 0172-55-7437 FAX 0172-55-7486</p>	<p>承認</p>	<p>検図</p>	<p>製図</p>	<p>図面内容</p>	<p>2階備品配置図(全体) A3:S=1/200</p>	<p>図面番号</p>	<p>No. 005</p>
------------	----------------------	-----------	---	-----------	-----------	-----------	-------------	--	-------------	----------------



<p>工事名</p>	<p>平川市図書交流施設</p>	<p>設計</p>	<p>  平川市 教育委員会 図書交流・協働マネジメント室 〒036-0104 平川市柏木町藤山16番地1 TEL 0172-55-7437 FAX 0172-55-7486 </p>	<p>承認</p>	<p>検図</p>	<p>製図</p>	<p>図面内容</p> <p>A3:S=1/</p>	<p>図面番号</p>	<p>No.</p>
------------	------------------	-----------	--	-----------	-----------	-----------	----------------------------	-------------	------------