

令和 7 年 度

工事番号 平土第 20 号

岩館猿賀線舗装補修(3工区)工事

平 川 市 猿 賀 地 内

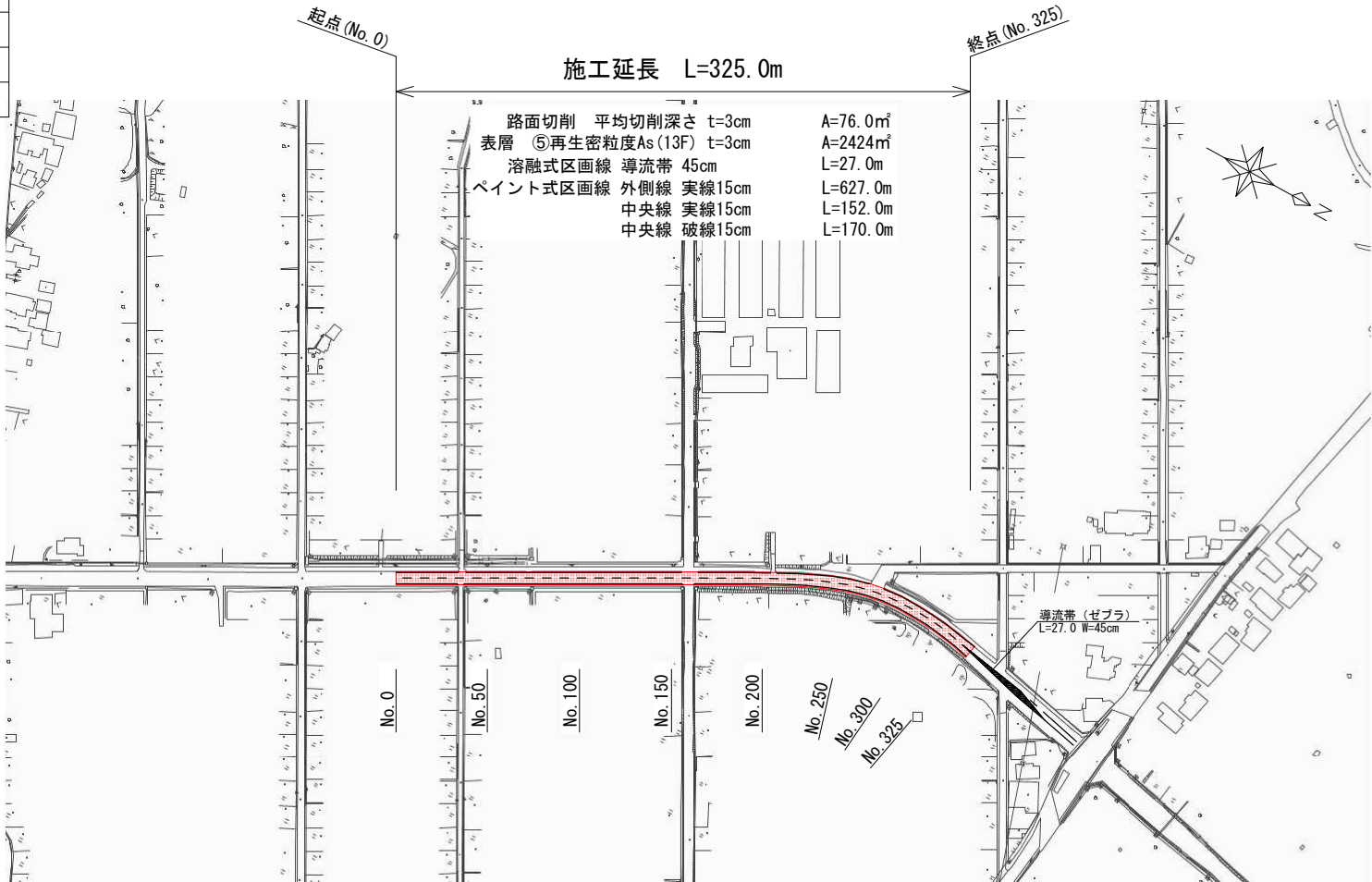
実施設計縮小図面

平 川 市 建 設 部 建 設 課

| | | |
|--------------------|-----------|------|
| 岩館猿賀線舗装補修（3工区）工事 | | |
| 工事番号 | 平 土 第 号 | |
| 路 線 名 | 岩館猿賀線 | |
| 施工箇所 | 平川市 猿賀 地内 | |
| 平面図・舗装展開図 標準断面図 | 縮尺 | 図示 |
| 図面番号 | 1 | 葉中 1 |
| 平 川 市 | | |
| 青 森 県 | | |

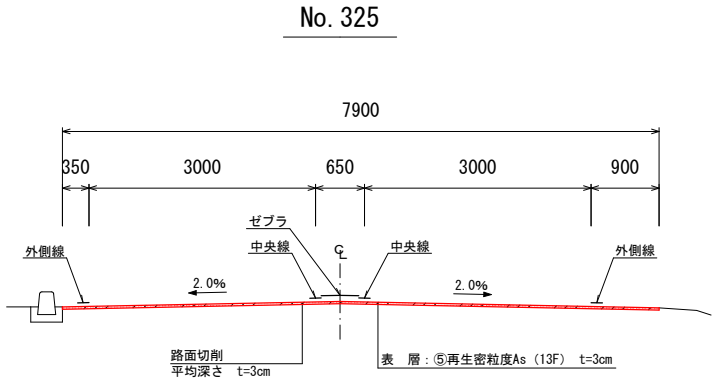
平 面 図

S=1:2000 (A1版)
S=1:4000 (A3版)

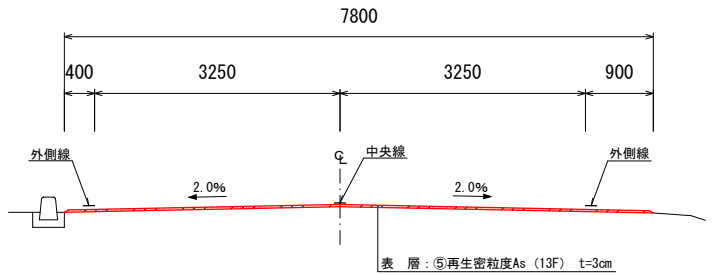


標 準 断 面 図

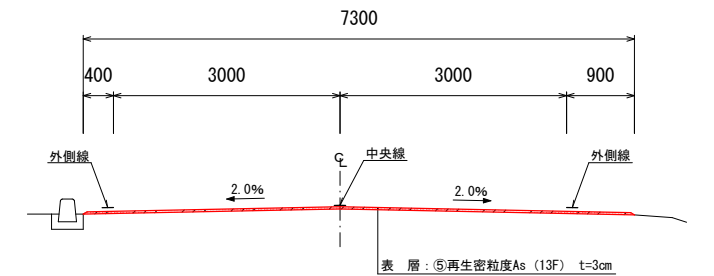
S=1:50 (A1版)
S=1:100 (A3版)



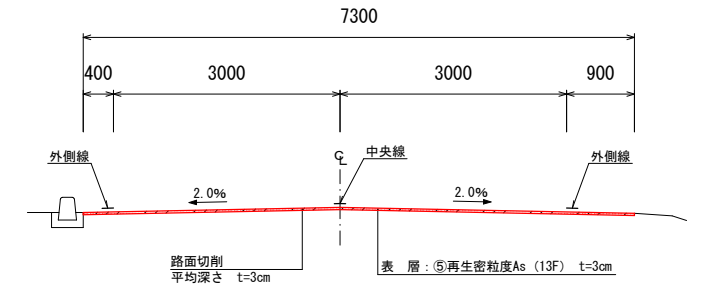
No. 250~300



No. 50~200

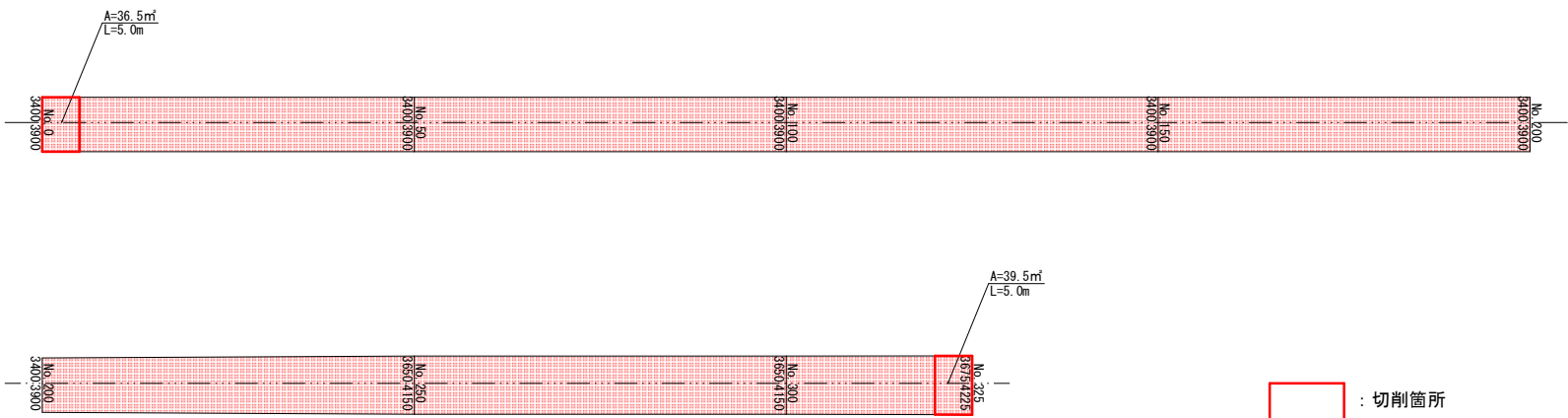


No. 0



舗 装 展 開 図

S=1:500 (A1版)
S=1:1000 (A3版)



切削箇所

※計画高については、現地計測のうえ監督職員と協議すること。