

令和 7 年 度

工事番号 平土第 14 号

切明地区防火水槽新設工事

平川市 切明地内

実施設計縮小図面

平川市 総務部 総務課

切明地区防火水槽新設工事		
工事番号	平 土 第 号	
路 線 名 河 川 名		
施工箇所	平川市 切明 地内	
各 図	縮 尺	図 示
図面番号	4	葉 中 1
平 川 市		
青 森 県		

平 面 図

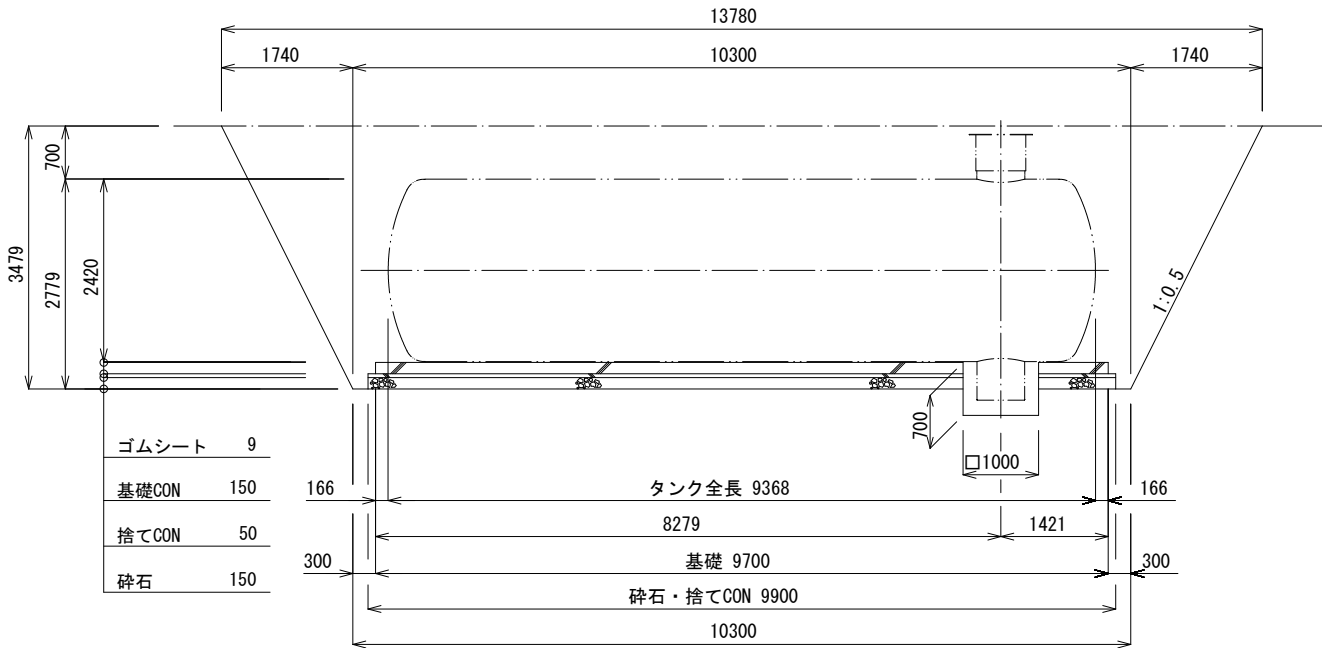
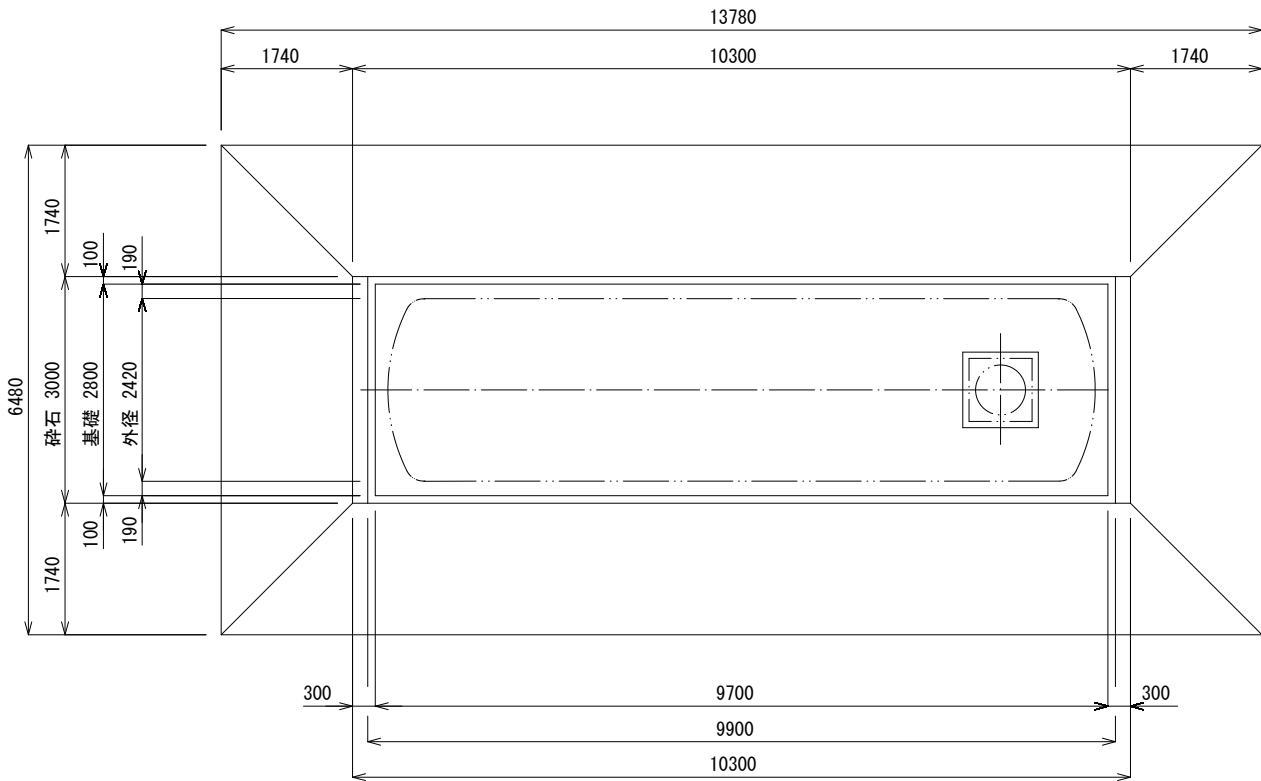
S=1:2000 (A1)  
S=1:4000 (A3)



至 国道102号

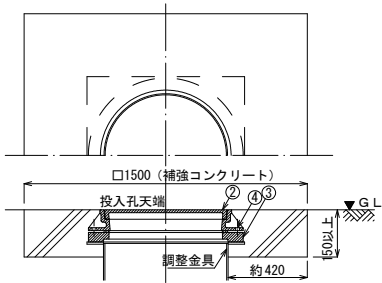
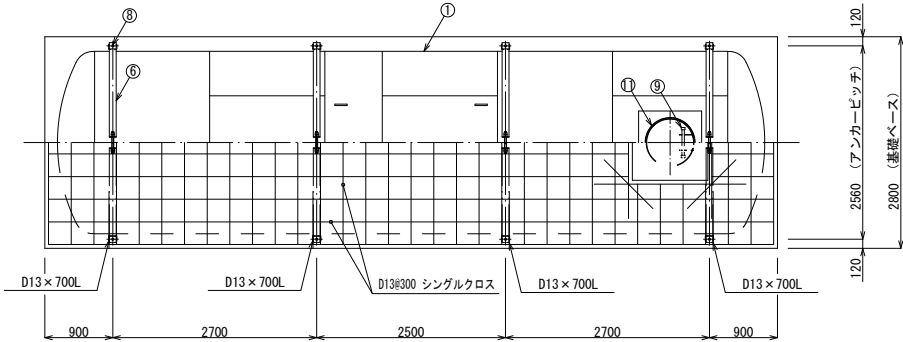
根 切 図

S=1:50 (A1)  
S=1:100 (A3)

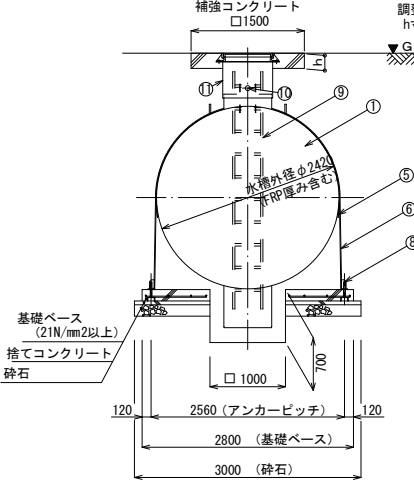
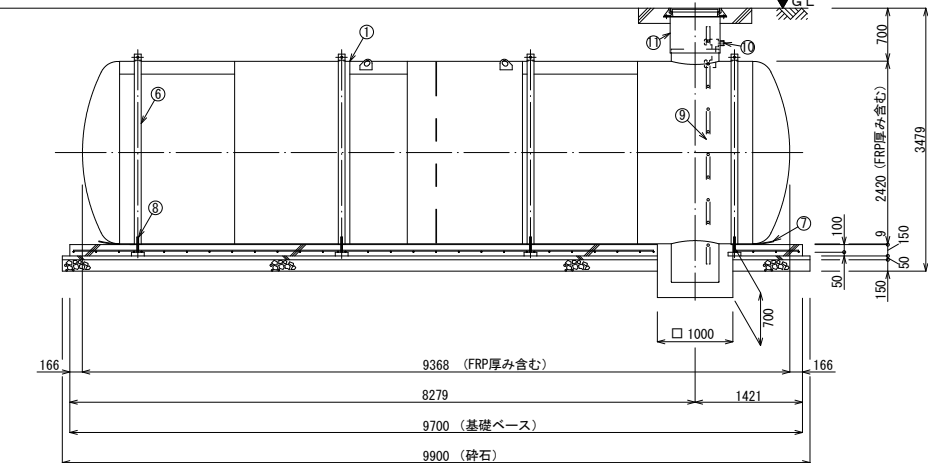


ゴムシート	9
基礎CON	150
捨てCON	50
砕石	150

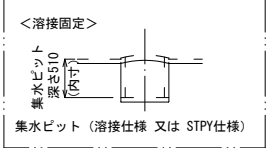
切明地区防火水槽新設工事			
工事番号	平 土 第 号		
路 線 名			
施工箇所	平川市 切明 地内		
埋設図	縮尺	1/50	
図面番号	4	葉 中	2
平 川 市			
青 森 県			



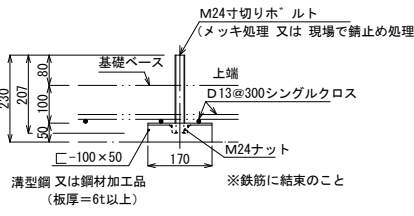
補強コンクリート部断面詳細  
(マンホール受け有仕様 参考図)  
(1/20)



本紙使用条件 (標準仕様)	
土被り (m)	地下水位 (m)
0.35	0.50 以上
0.4	0.50 以上
0.5	0.40 以上
0.6	0.30 以上
0.7	0.30 以上
0.8	0.20 以上
0.9	0.10 以上
1.0	0 以上
1.1	0 以上
1.2	0 以上
1.3	0 以上
1.4	0 以上
1.5	0 以上



寸法は部品図419-053参照の事  
※縮尺: FREE

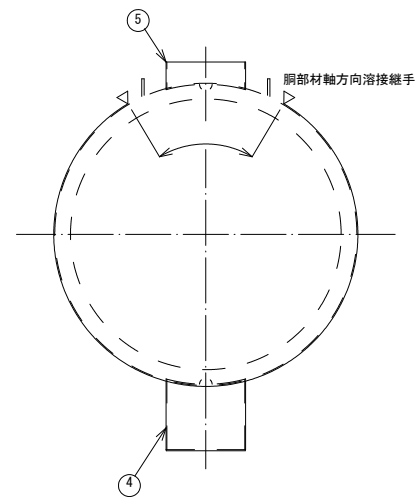
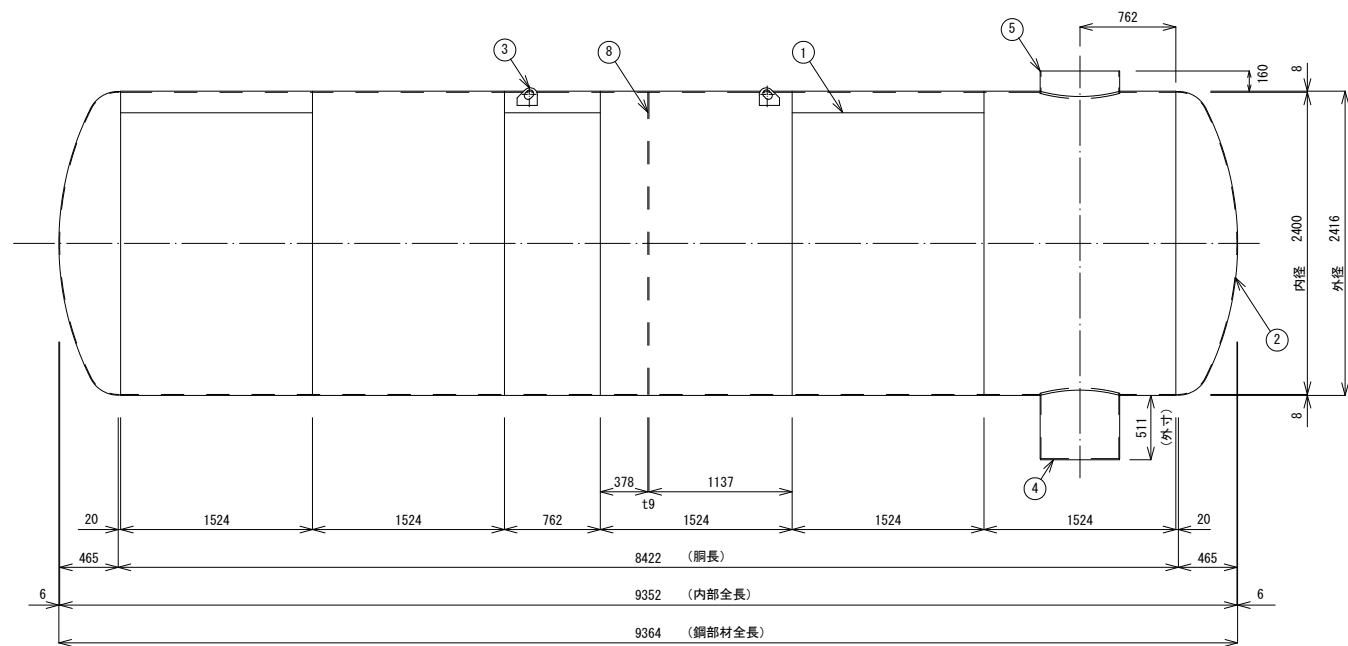
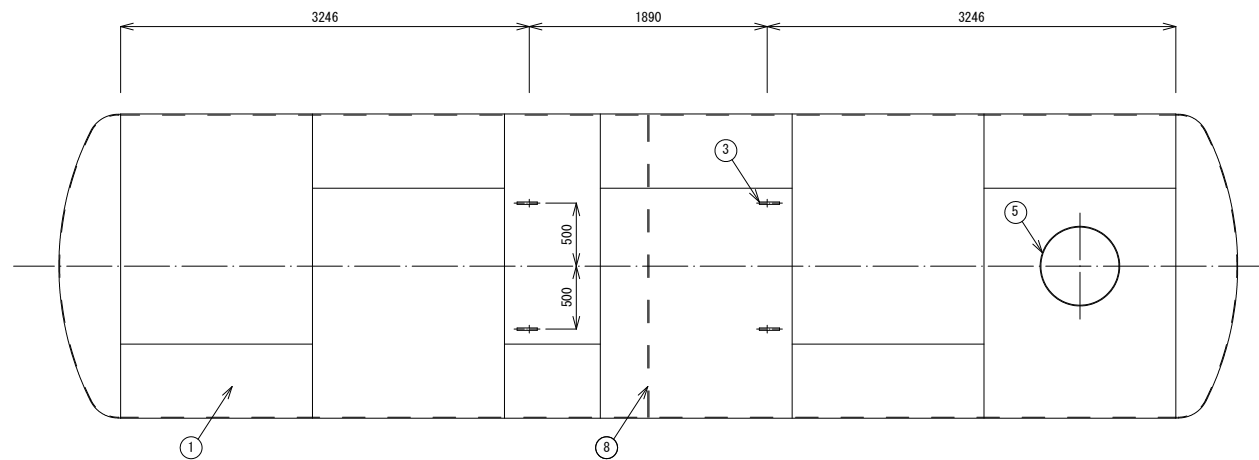


アンカーボルト詳細図  
(1/10)

No.	名 称	材 質	数 量	仕 様	備 考
1	本体	SS400	1	t8 x φ2400	
2	吸管投入孔鉄蓋	鉄鉄	1	φ600	客先仕様による
3	調整リング	コンクリート	0~1	φ600	オプション
4	マンホール蓋と調整ボルト、ナット	メッキ、SS400	0~4組	M16	寸切りがめ及びけり、HASS規格でホム取付のときに使用
5	保護ゴムシートA	ゴム	4	W120 x t3	固定バンド用
6	固定バンド	SS400	4	—	
7	保護ゴムシートB	ゴム	1式	W400 x t9	
8	アンカーボルト	SS400	8	M24	内作品
9	梯子	FRP	1	—	オプション、全長は埋設深さにより変わる
10	給水ロケット	SUS304 (SS400)	0~1	20A~50A	オプション
11	調整金具	SS400	1	—	

切明地区防火水槽新設工事		
工事番号	平 土 第 号	
路線名 河 川		
施工箇所	平川市 切明 地内	
本体組立図		縮尺 1/30
図面番号	4	葉中 3
平 川 市		
青 森 県		

No.	名 称	材 質	数 量	仕 様	参 照 図 番	備 考
1	胴板	SS400	5.5	t8	————	JIS公差 ※1
2	鏡板	SS400	2	t6	————	JIS公差
3	吊り金具	SS400	4	t19	419-051	
4	集水ビット	SS400	1	————	419-053	
5	吸管投入孔	SS400	1	————	419-052	
6	調整金具	SS400	1	————	419-052	
7	梯子取付金具	SUS304 (SS400)	2	t6 (t9)	419-051	
8	補強リング	SS400	1	t9 (t8) × 125	419-051-01	下上にR50切欠き有り
9	給水口	SUS304 (SS400)	0～1	20A～50A	419-052	オプション



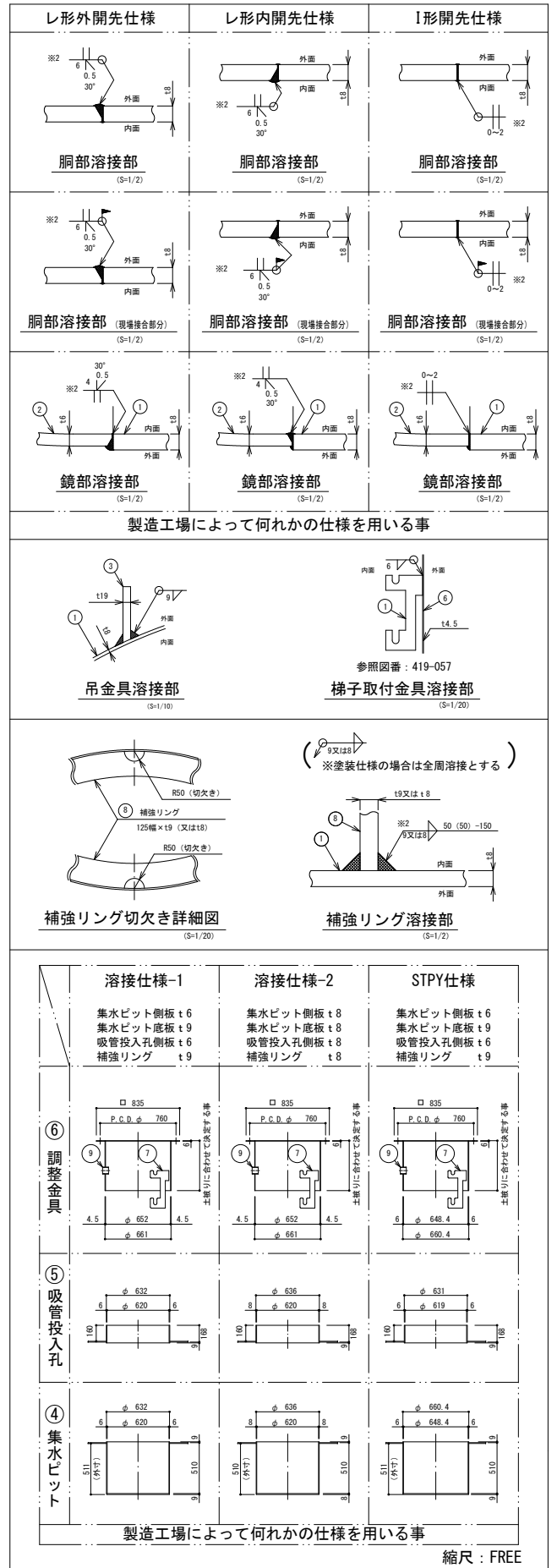
※1 3048巾の板×2枚、1524巾の板2枚、762巾の板1枚でも製造可能とする。

※2 溶接棒は、以下の相当品を使用する事。

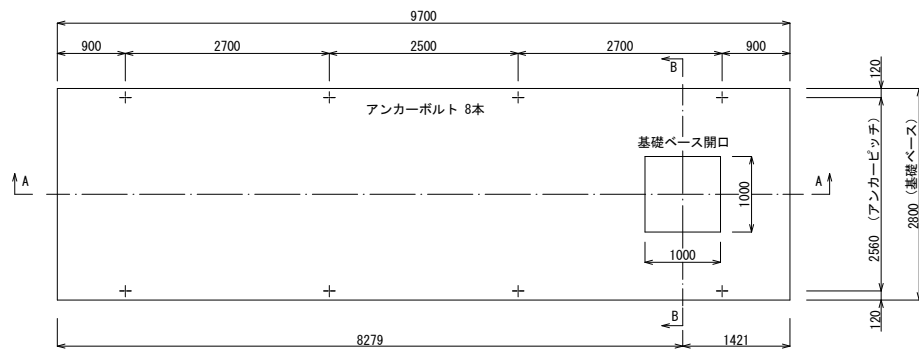
SS400仕様でアーク溶接の場合 : JIS Z 3211

SS400仕様で半自動溶接の場合 : JIS Z 3312 又は JIS Z 3313

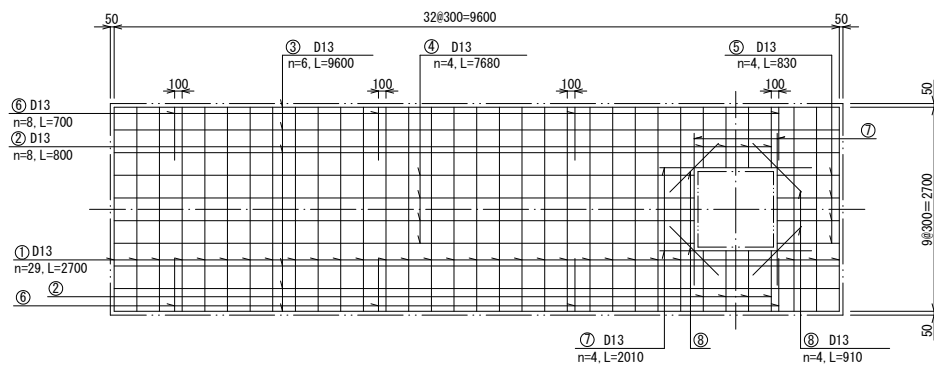
SS400仕様でサブマージの場合 : JIS Z 3351 及び JIS Z 3352



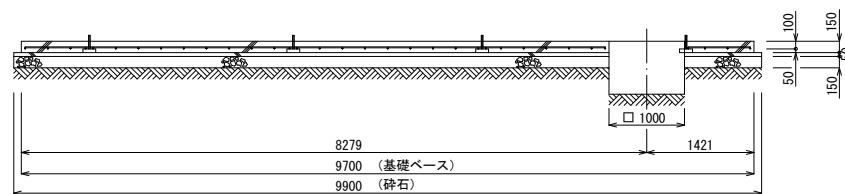
切明地区防火水槽新設工事		
工事番号	平 土 第 号	
路 線 名 河 川		
施工箇所	平川市 切明 地内	
基礎図		縮尺 1/50
図面番号	4	葉中 4
平 川 市		
青 森 県		



平面图



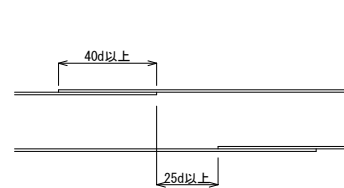
配筋図



A-A断面図

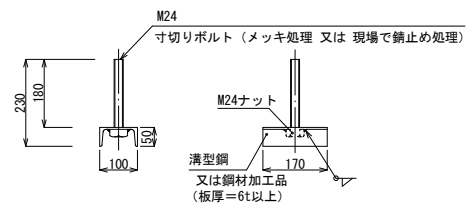
記 号	径	長さ	本数	単位重量	一本当り重量	質量 (kg)	重量 (N)	摘 要
1	D13	2700	29	0.995	2.687	77.923	763.65	----
2	D13	800	8	0.995	0.796	6.368	62.41	----
3	D13	9600	6	0.995	9.552	57.312	561.66	----
4	D13	7680	4	0.995	7.642	30.568	299.57	----
5	D13	830	4	0.995	0.826	3.304	32.38	----
6	D13	700	8	0.995	0.697	5.576	54.64	----
7	D13	2010	4	0.995	2.000	8.000	78.40	----
8	D13	910	4	0.995	0.905	3.620	35.48	----
合 計				D13	192.671	kg	( 1888.18 N)	
総重量					192.671	kg	( 1888.18 N)	

※ D13、SD295以上を使用  
※ 鉄筋重量表は継手を考慮しない場合の重量としている。



## 継手詳細

※継手長さは40d以上、隣合う継手の位置は25d以上とする。



アンカーボルト詳細図 (1/10)

※鉄筋に結束のこと