

令和 7 年 度

工事番号 平土第 13 号

尾上小和森線側溝整備工事

平川市 新屋町 地内

実施設計縮小図面

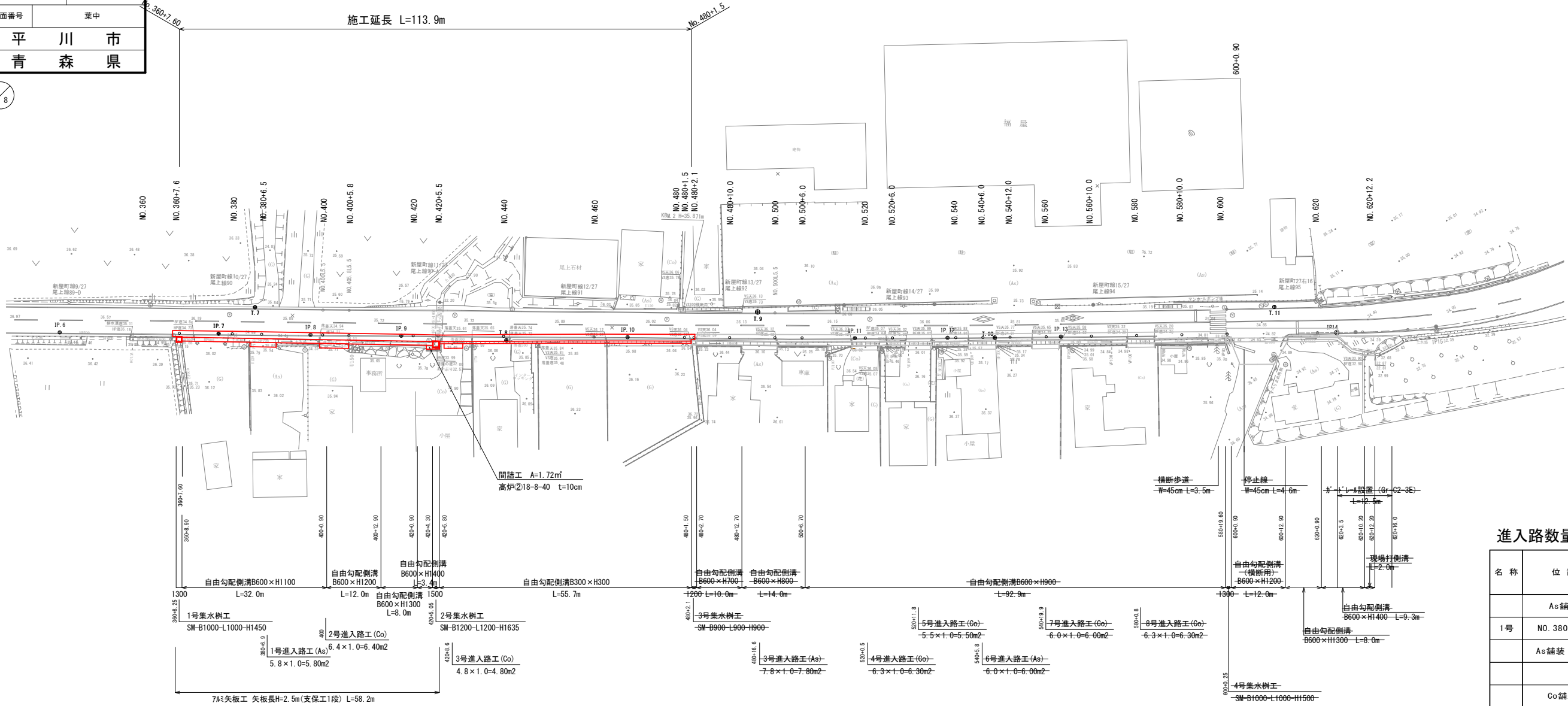
平川市 建設部 建設課

令和7年度				尾上小和森線側溝整備工事			
工事番号		平		土		第 号	
路 線 名		尾上小和森線					
施 行 所		平川市新屋町 地内					
各 図				縮尺 図示			
図面番号		業 中					
平		川		市			
青		森		県			



平面図

S=1:500 (A1版)
S=1:1000 (A3版)



標準横断図

S=1:50 (A1版)
S=1:100 (A3版)

舗装復旧断面図

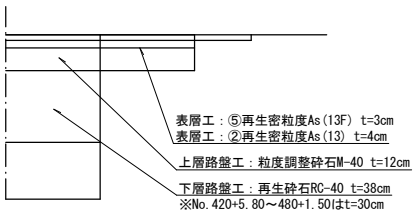
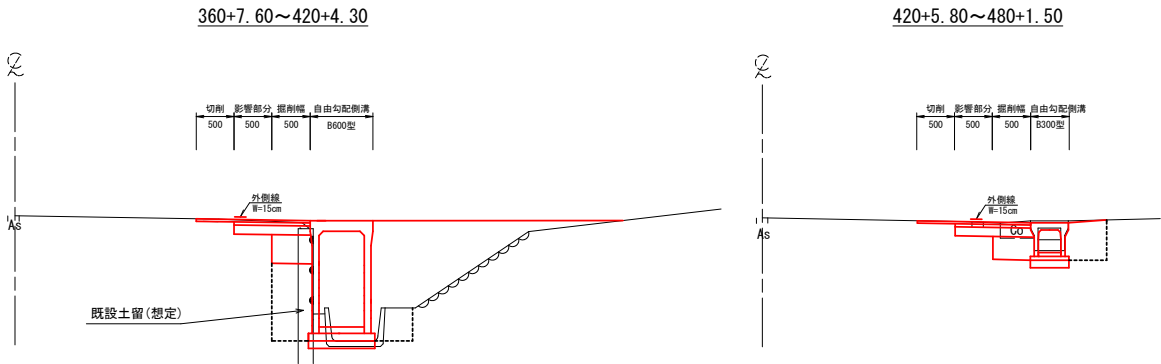
S=1:20 (A1版)
S=1:40 (A3版)

進入路工詳細図

S=1:50 (A1版)
S=1:100 (A3版)

進入路数量表

名 称	位 置	進入路		
		W	L	A
	As舗装			
1号	NO. 380+ 6.9	5.8	1.0	5.80
	As舗装 合計		Σ A =	5.80
	Co舗装			
2号	NO. 400	6.4	1.0	6.40
3号	NO. 420+ 8.6	4.8	1.0	4.80
	Co舗装 合計		Σ A =	11.20



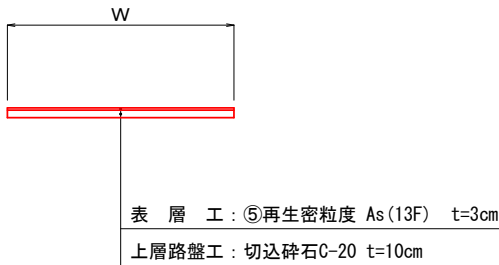
舗装断面標準図

(コンクリート舗装)



舗装断面標準図

(アスファルト舗装)



令和7年度 尾上小和森緑側溝整備工事	
工事番号	平 土 第 号
路線名	尾上小和森緑
施行所	平川市新屋町 地内
縦断面図	縮尺 図示
図面番号	葉中
平 川 市	
青 森 県	

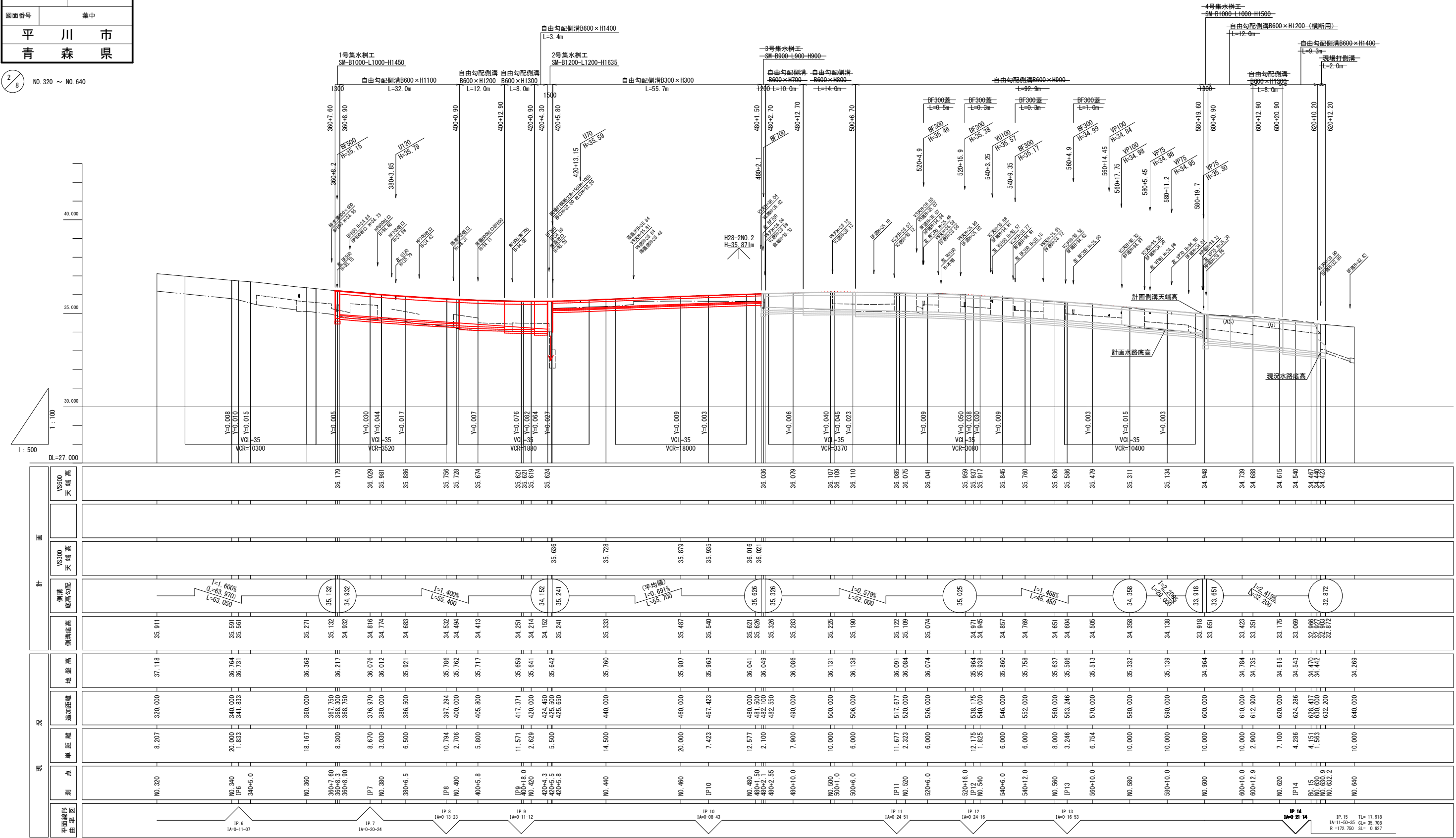
2
8

NO. 320 ~ NO. 640

縦断面図

V=1:100 H=1:500 (A1版)
V=1:200 H=1:1000 (A1版)

凡 例	
———	側溝天端高
———	水路側溝底高
———	民地排水流入箇所



令和7年度 尾上小和森線側溝整備工事		
工事番号	平 土 第 号	
路 線 名 河 川	尾 上 小 和 森 線	
施工箇所	平 川 市 新 屋 町 地 内	
横断面図 (1/2)		縮 尺 図 示
図面番号	葉 中	
平 川 市		
青 森 県		

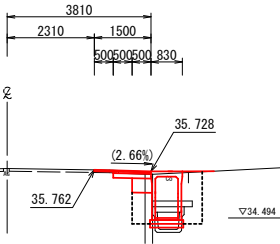
3
8 NO. 360+7. 6 ~ NO. 420+5. 5

横 断 図 (1/2)

S=1:100 (A1版)
S=1:200 (A3版)

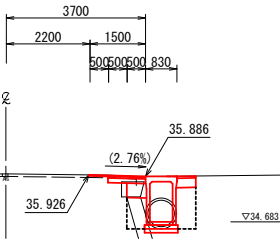
床掘	1.2	m ²
埋戻	1.2	m ²
既設土留撤去	0.96	m ²
舗装版破砕	1.0	m

NO. 400. 000



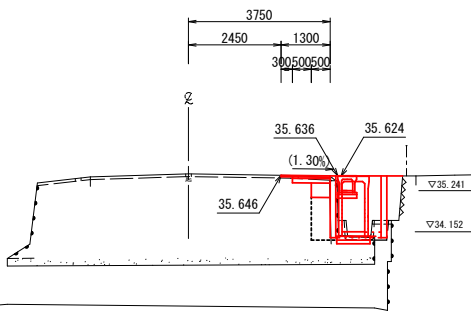
床掘	1.4	m ²
埋戻	1.0	m ²
既設土留撤去	0.53	m ²
舗装版破砕	0.8	m

NO. 380+6. 5



床掘	0.6	m ²
埋戻 (≦1.0)	1.0	m ²
既設土留撤去	0.31	m ²
舗装版破砕	1.1	m

NO. 420+5. 5
(420+4. 30~420+5. 80)

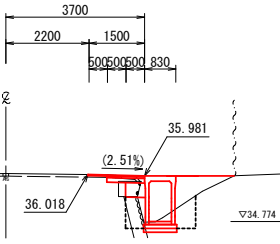


床掘	0.5	m ²
埋戻	2.0	m ²
既設土留撤去	0.29	m ²
舗装版破砕	0.9	m

NO. 420. 000

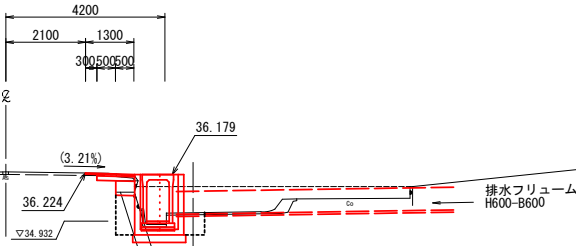
床掘	0.7	m ²
埋戻	1.4	m ²
既設土留撤去	0.53	m ²
舗装版破砕	0.8	m

NO. 380. 000



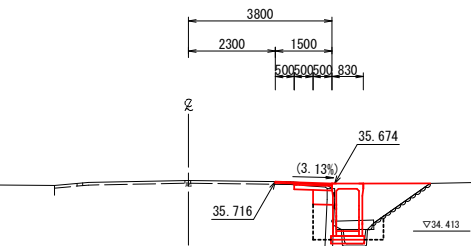
床掘	0.6	m ²
埋戻	0.8	m ²
既設土留撤去	0.63	m ²
舗装版破砕	1.0	m

NO. 360+7. 6
(360+7. 60~360+8. 90)



床掘	0.6	m ²
埋戻	1.7	m ²
既設土留撤去	0.26	m ²
舗装版破砕	0.9	m

NO. 400+5. 8

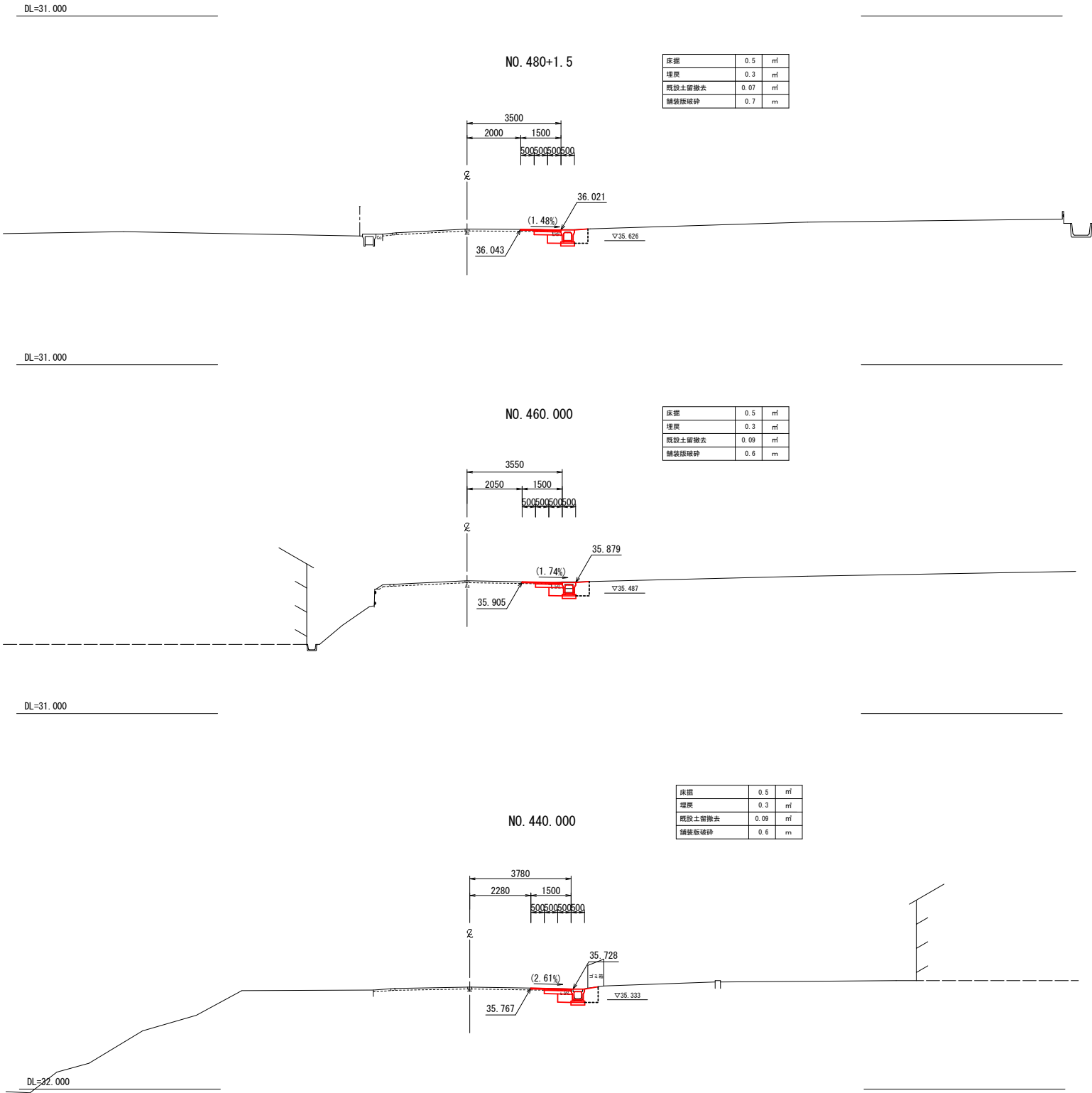


令和7年度 尾上小和森線側溝整備工事			
工事番号	平 土 第 号		
路 線 名 河 川	尾 上 小 和 森 線		
施工箇所	平 川 市 新 屋 町 地 内		
横断面図 (2/2)		縮 尺 図 示	
図面番号	葉 中		
平 川 市			
青 森 県			

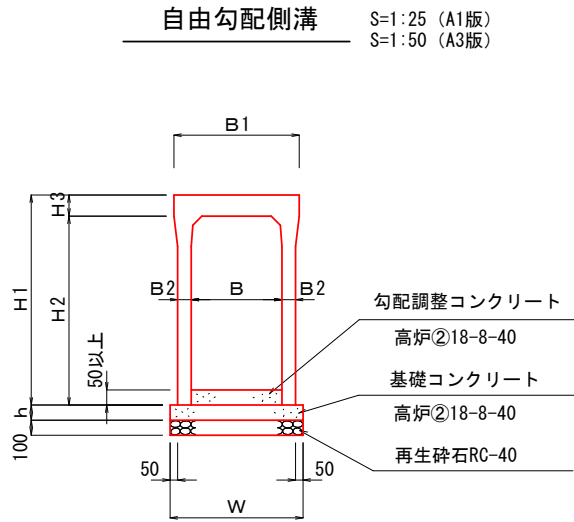
4 / 8 NO. 440 ~ NO. 480+1.5

横 断 図 (2/2)

S=1:100 (A1版)
S=1:200 (A3版)

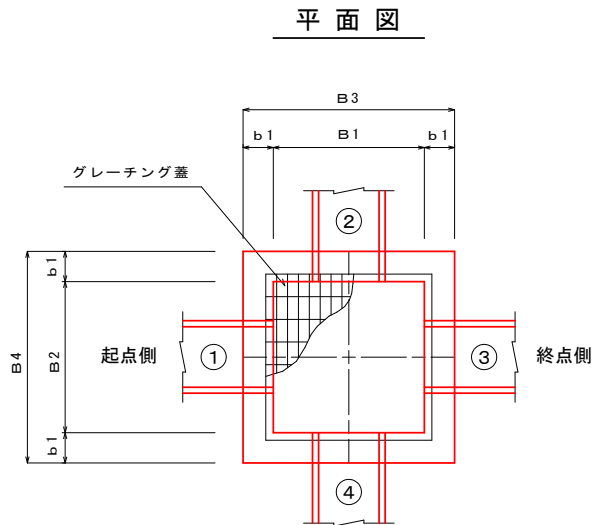


令和7年度 尾上小和森線側溝整備工事	
工事番号	平 土 第 号
路 線 名	尾 上 小 和 森 線
施工箇所	平 川 市 新 屋 町 地 内
構造物詳細図	縮尺 図示
図面番号	葉中
平 川 市	
青 森 県	

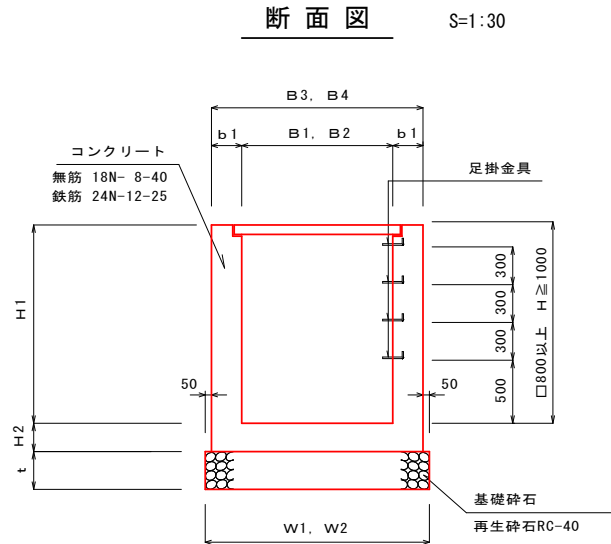


呼 び 名	B	B1	B2	H1	H2	H3	h	W	参考重量 (kg/個)
US9-B-B300-H 300	300	500	50	445	350	95	50	500	326
US9-B-B600-H 700	600	830	75	890	750	140	100	850	890
US9-B-B600-H 800	600	830	75	990	850	140	100	850	960
US9-B-B600-H 900	600	830	75	1090	950	140	100	850	1030
US9-B-B600-H1000	600	830	100	1190	1050	140	100	880	1240
US9-B-B600-H1100	600	830	100	1290	1150	140	100	880	1320
US9-B-B600-H1200	600	830	100	1390	1250	140	100	880	1410
US9-B-B600-H1300	600	830	100	1490	1350	140	100	900	1620
US9-B-B600-H1400	600	830	100	1590	1450	140	100	900	1710

構 造 物 詳 細 図



集水枳 S=1:25 (A1版)
S=1:50 (A3版)

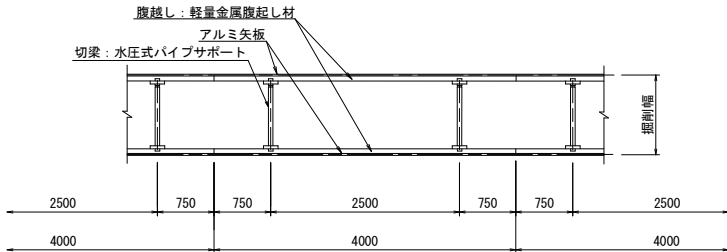


番号	測 点	寸 法	天端高	B1	B2	b1	B3	B4	H1	H2	t	W1	W2	足掛金具 (本)	グレーチング 蓋工	関 連 側 溝 (底 高)				備 考
																(1)	(2)	(3)	(4)	
1号	N0.360+8.25	B1000-L1000-H1450	36.179	1000	1000	150	1300	1300	1450	150	200	1400	1400	3	T-25	既設排水溝B600-H600 (34.887)	——	自由勾配B600-H1100 (34.932)	既設 BF-500 (35.150)	別途配筋構造図あり
2号	N0.420+5.05	B1200-L1200-H1635	35.629	1200	1200	150	1500	1500	(1485) 1635	—	—	—	—	4	T-25	自由勾配B600-H1400 (34.152)	——	自由勾配B300-H300 (35.241)	——	別途配筋構造図あり
3号	N0.480+2.10	B 900-L 900-H 900	36.032	900	900	150	1200	1200	900	150	150	1300	1300	—	T-25	——	——	自由勾配B600-H700 (35.326)	既設 BF-700 (35.326)	
4号	N0.600+0.25	B1000-L1000-H1500	34.948	1000	1000	150	1300	1300	1500	150	200	1400	1400	4	T-25	自由勾配B600-H900 (33.918)	——	自由勾配側溝B600-H1200(横断用) (33.651)	——	別途配筋構造図あり

アルミ矢板土留工標準図

S=1:50 (A1版)
S=1:100 (A3版)

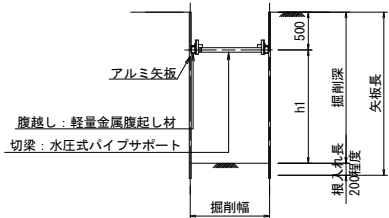
平 面 図



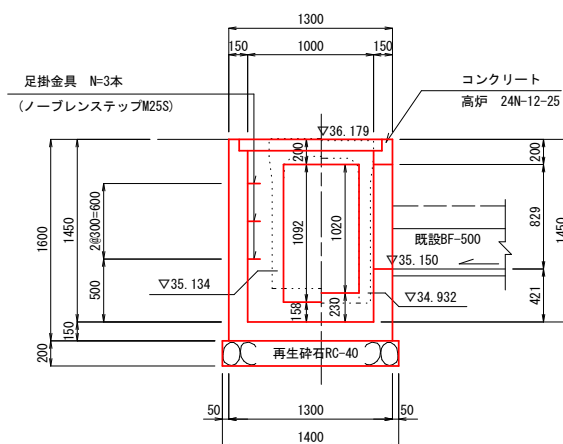
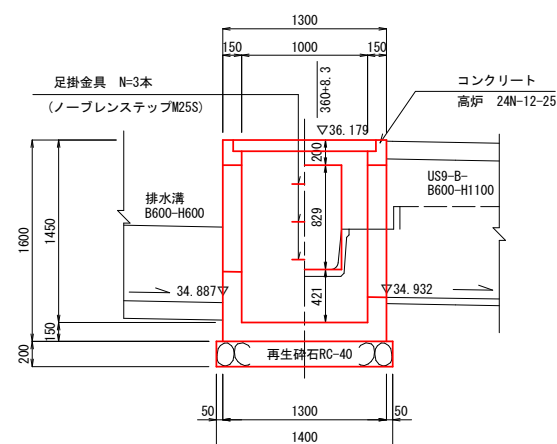
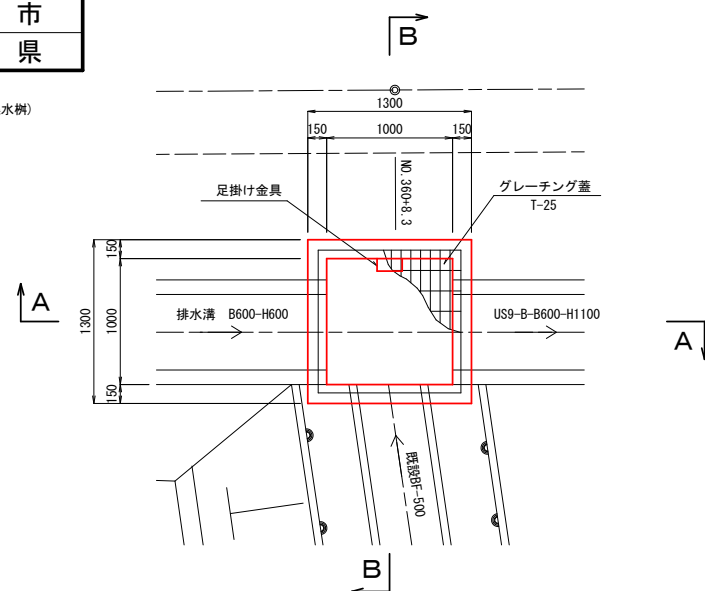
※土留工は15m1スパンを転用するものとして考える

断 面 図

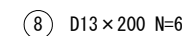
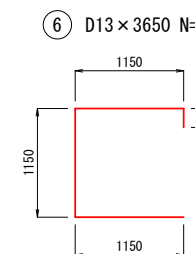
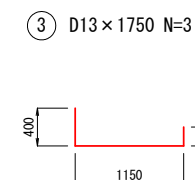
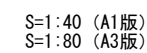
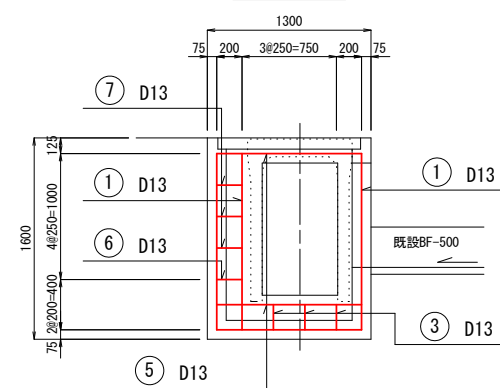
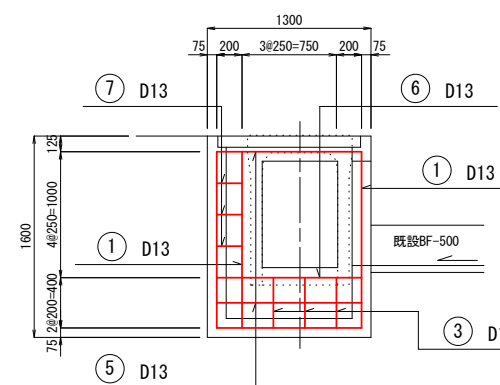
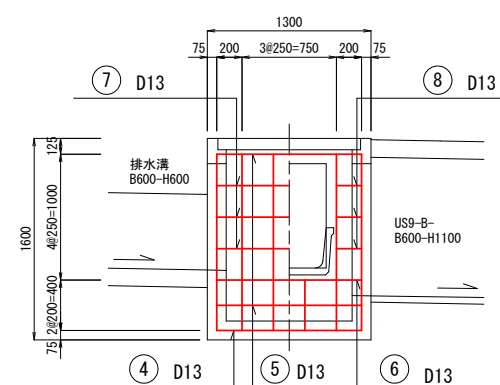
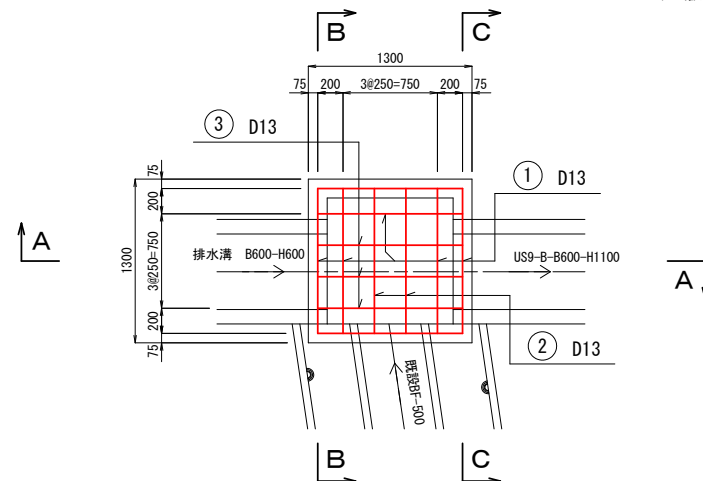
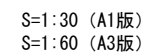
(掘削深：H≦2.0m)



NO. 360+8.25 (1号集水树)



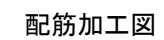
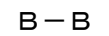
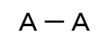
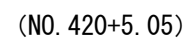
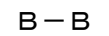
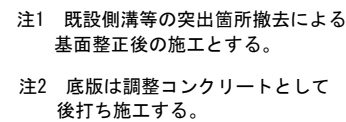
(NO. 360+8.25)



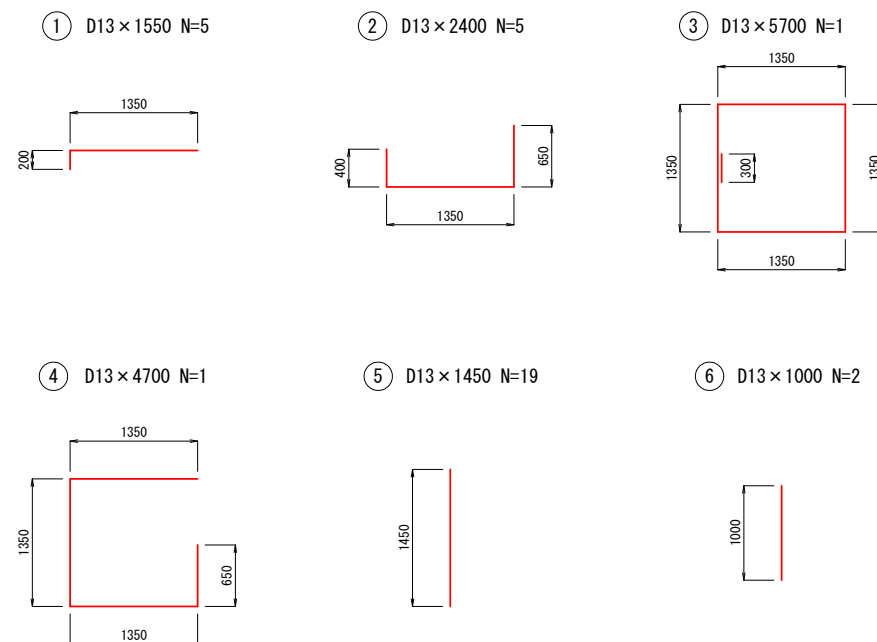
(SD345)

[illegible]

NO. 420+5.50 (2号集水树)



S=1:40 (A1版)
S=1:80 (A3版)



鉄筋表

(SD345)

[illegible]

令和7年度			尾上小和森線側溝整備工事		
工事番号		平 土 第 号			
路 線 名		尾 上 小 和 森 線			
施 行 所		平 川 市 新 屋 町 地 内			
撤去平面図			縮尺 図示		
図面番号		業 中			
平		川		市	
青		森		県	



撤 去 平 面 図

(NO. 360+7. 6~NO. 480+1. 5)

S=1:500 (A1版)
S=1:1000 (A3版)

IP	IP間方向角	1A	R	TL	SL	CL	IP間距離	X座標	Y座標
IP6	222-16-21	0-11-07					35.137	67240.297	-22267.736
IP7	222-36-45	0-20-24					35.354	67214.114	-22301.811
IP8	222-23-22	0-13-23					35.077	67229.999	-22405.840
IP9	222-12-10	0-11-12					35.052	67285.499	-22419.632
IP10	222-05-27	0-08-43					35.254	67248.524	-22453.897
IP11	222-38-36	0-24-51					35.498	67212.205	-22488.207
IP12	222-14-20	0-24-16					35.071	67197.127	-22502.093
IP13	221-07-38	0-16-53					35.089	67178.569	-22518.949
IP14	221-36-13	0-21-14					35.069	67133.174	-22559.756
IP15	209-45-38	11-50-35	172.750	17.918	0.927	35.708	38.390	67116.672	-22574.499

