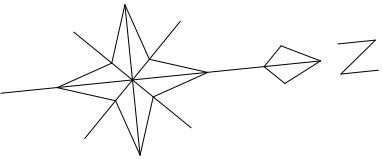
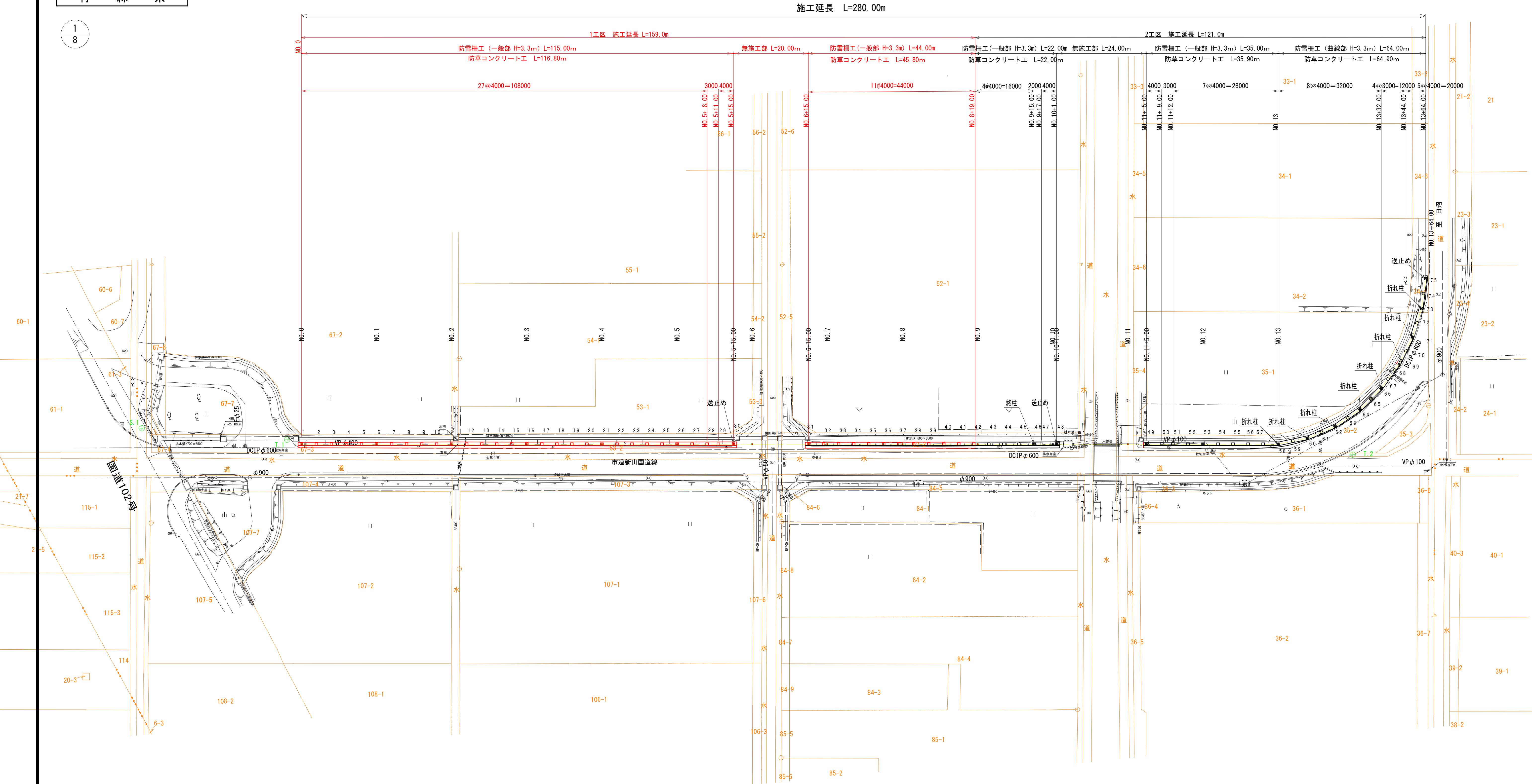


新山国道線防雪柵設置工事	
工事番号	平 土 第 9 号
路 換 名	新 山 国 道 線
施 行 所	平 川 市 新 山 地 内
平 面 図	縮 尺 1:500
図 面 番 号	葉 中
平 川 市	
青 森 県	



1
8



新山国道線防雪柵設置工事

工事番号

平土第9号

路線名

新山国道線

施行所

平川市新山地内

縦断図

縮尺

V=1:100
H=1:500

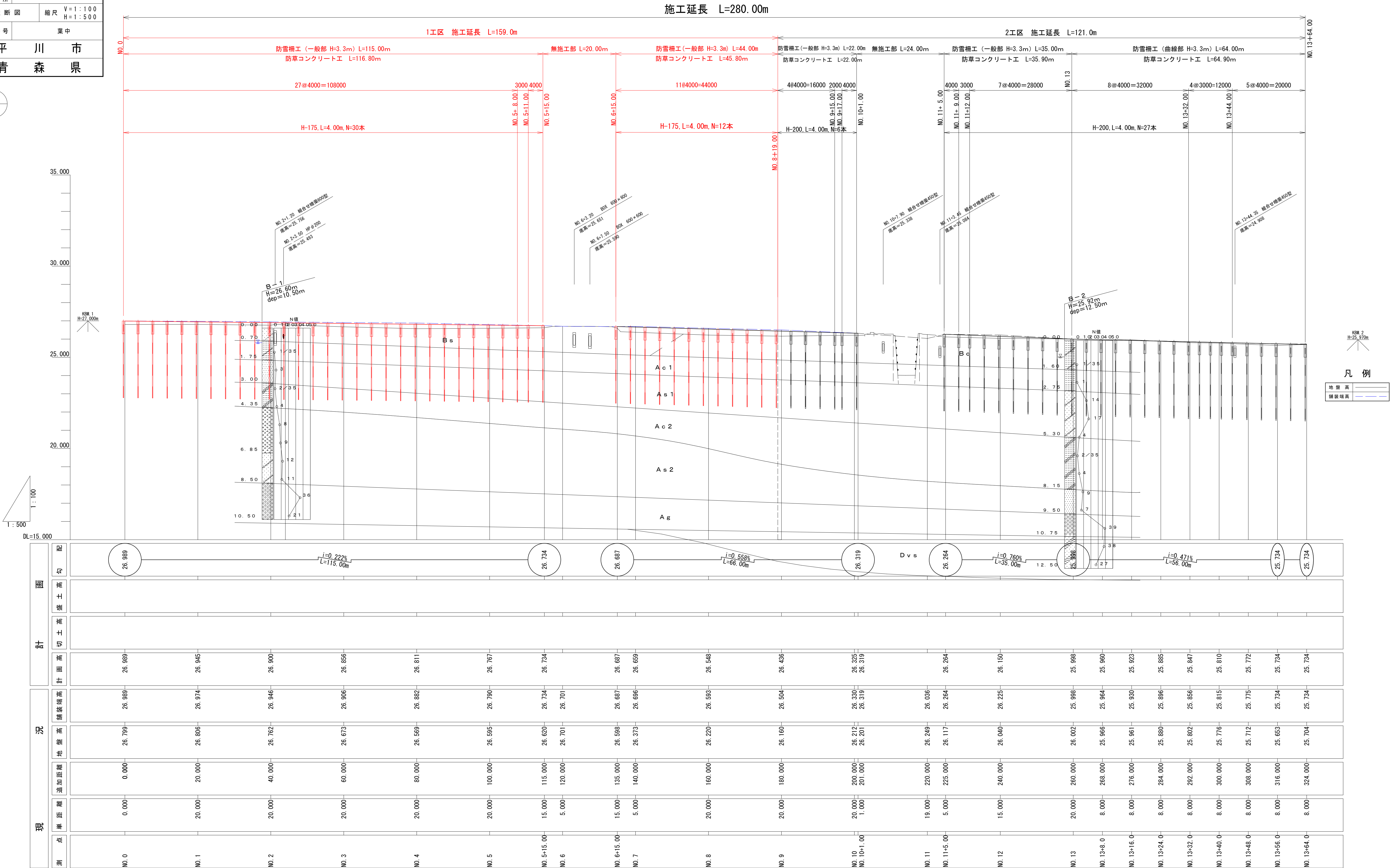
図面番号

業中

平川市

青森県

28



凡例

地盤高

舗装端高

新山国道線防雪柵設置工事		
工事番号	平 土 第 9 号	
路線名	新 山 国 道 線	
箇所	平川市 新山 地内	
横断図 (1)		縮尺=1 : 100
図面番号	葉中	
平 川 市		
青 森 県		

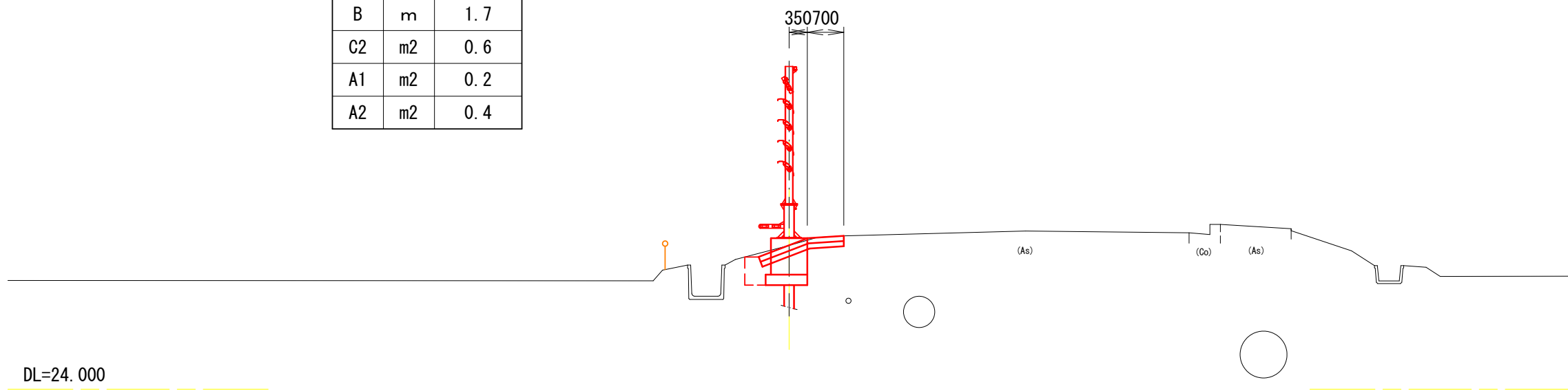
NO. 0～NO. 5

4
8

記号	単位	数量
C1	m2	0.4
B	m	1.7
C2	m2	0.6
A1	m2	0.2
A2	m2	0.4

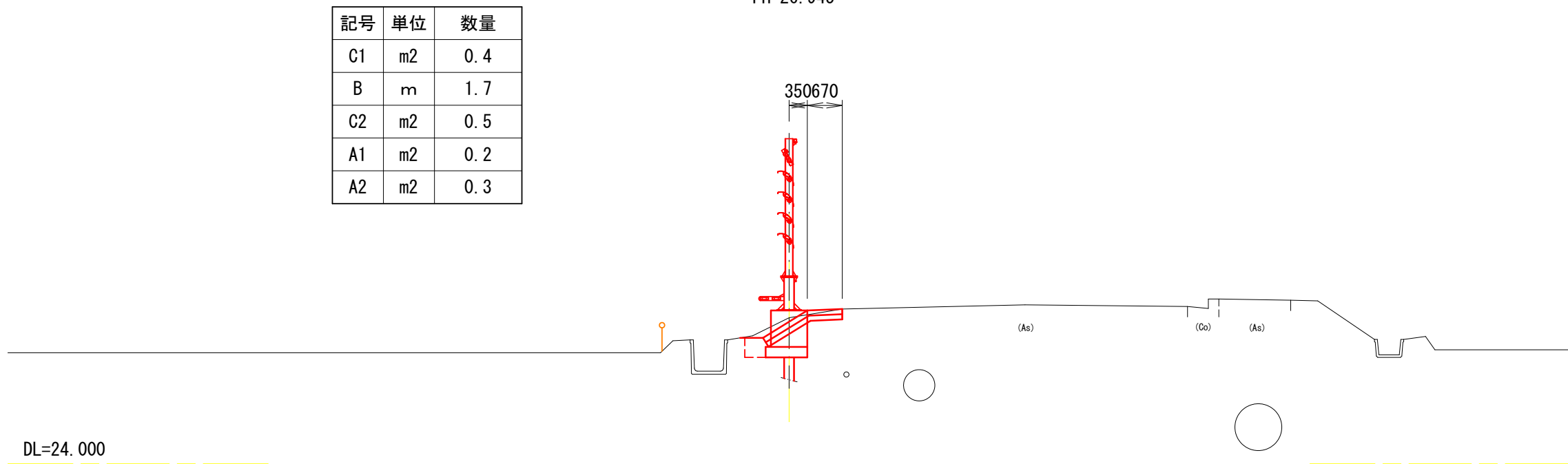
NO. 2

GH=26.762
FH=26.900



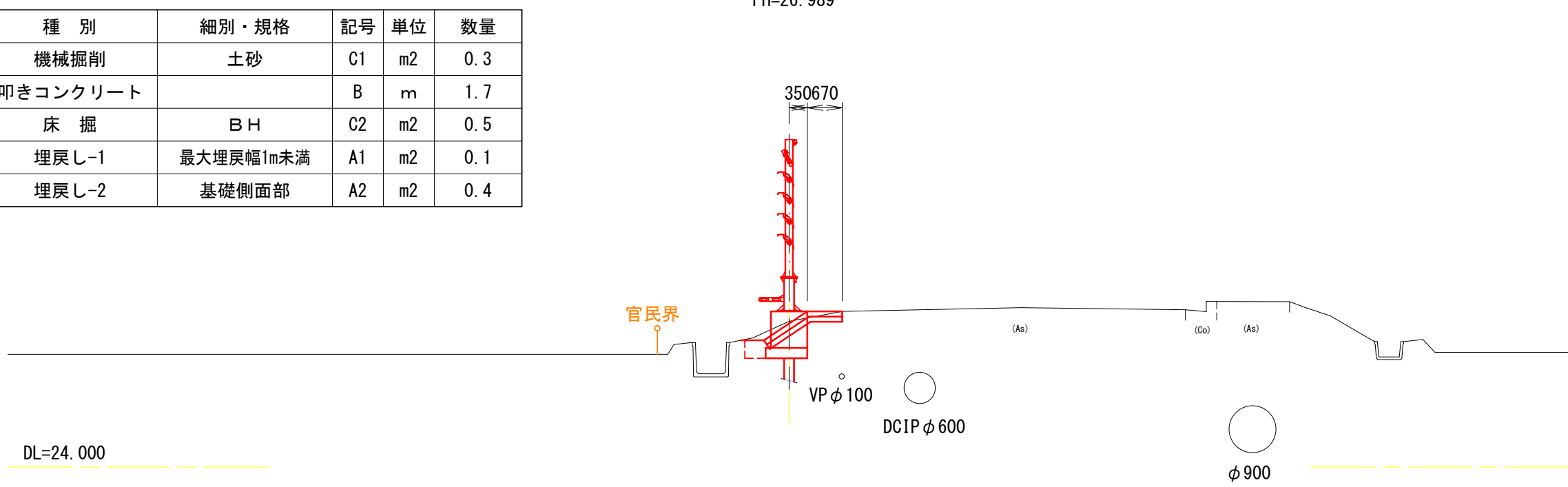
NO. 1

GH=26.806
FH=26.945



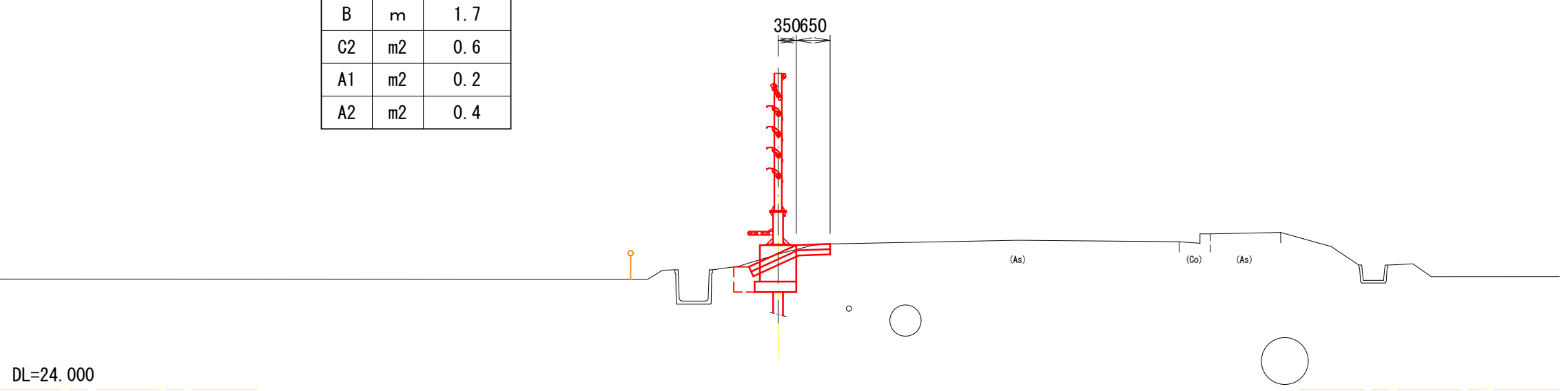
NO. 0

GH=26.799
FH=26.989



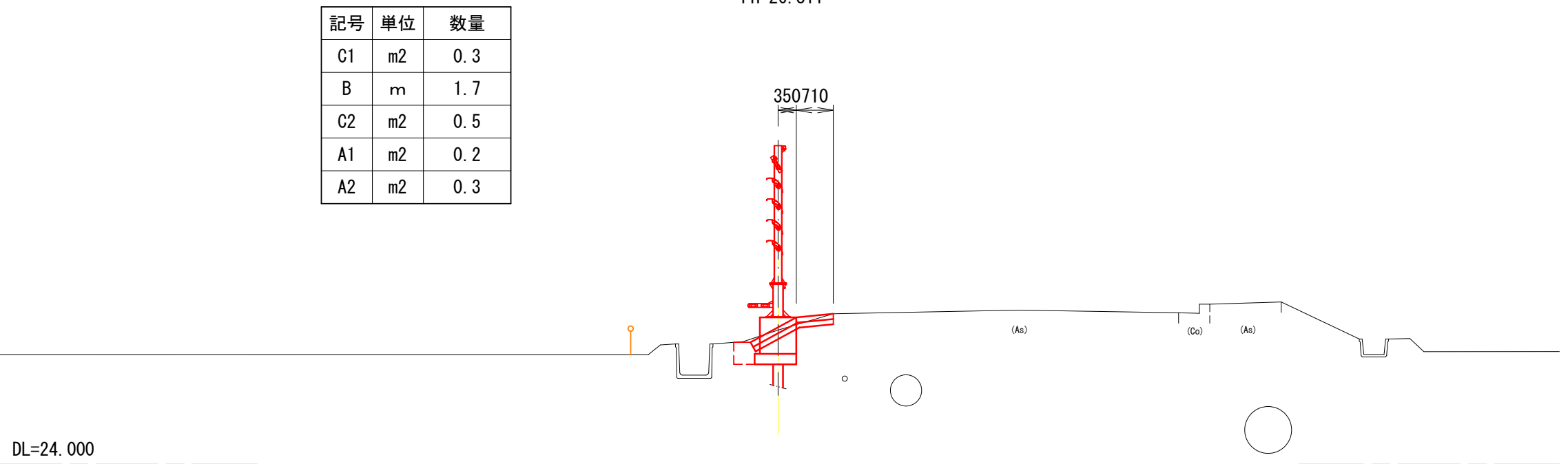
NO. 5

GH=26.595
FH=26.767



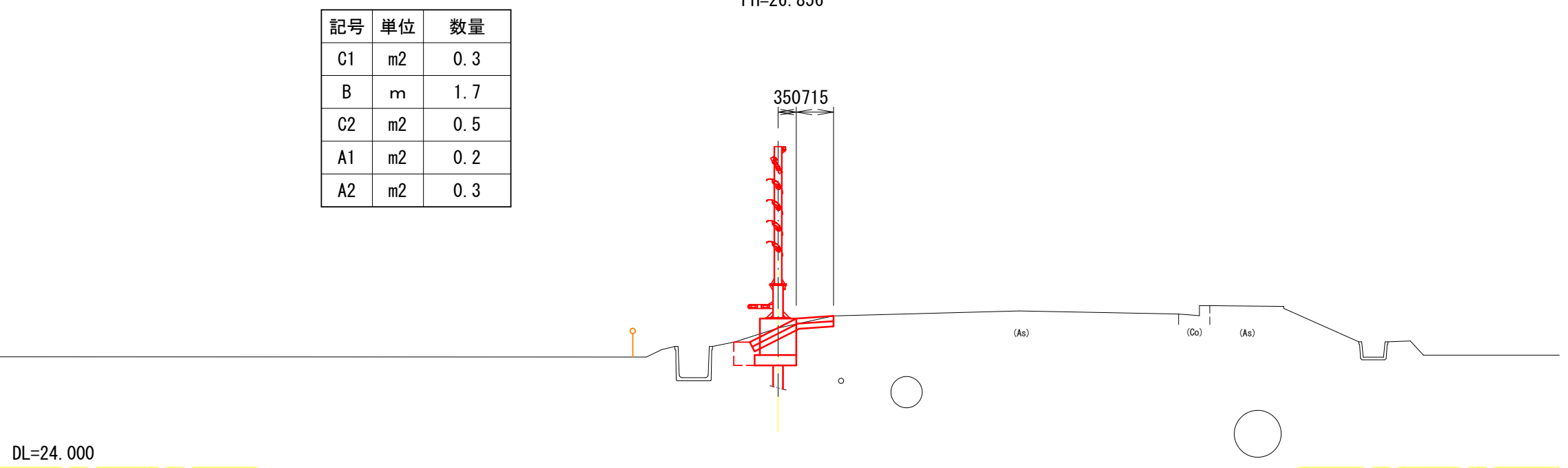
NO. 4

GH=26.569
FH=26.811



NO. 3

GH=26.673
FH=26.856



工 種	種 別	細別・規格	記号	単位	数量
防草工	機械掘削	土砂	C1	m2	0.3
	叩きコンクリート		B	m	1.7
基礎工	床 掘	B H	C2	m2	0.5
作業土工	埋戻し-1	最大埋戻幅1m未満	A1	m2	0.1
	埋戻し-2	基礎側面部	A2	m2	0.4

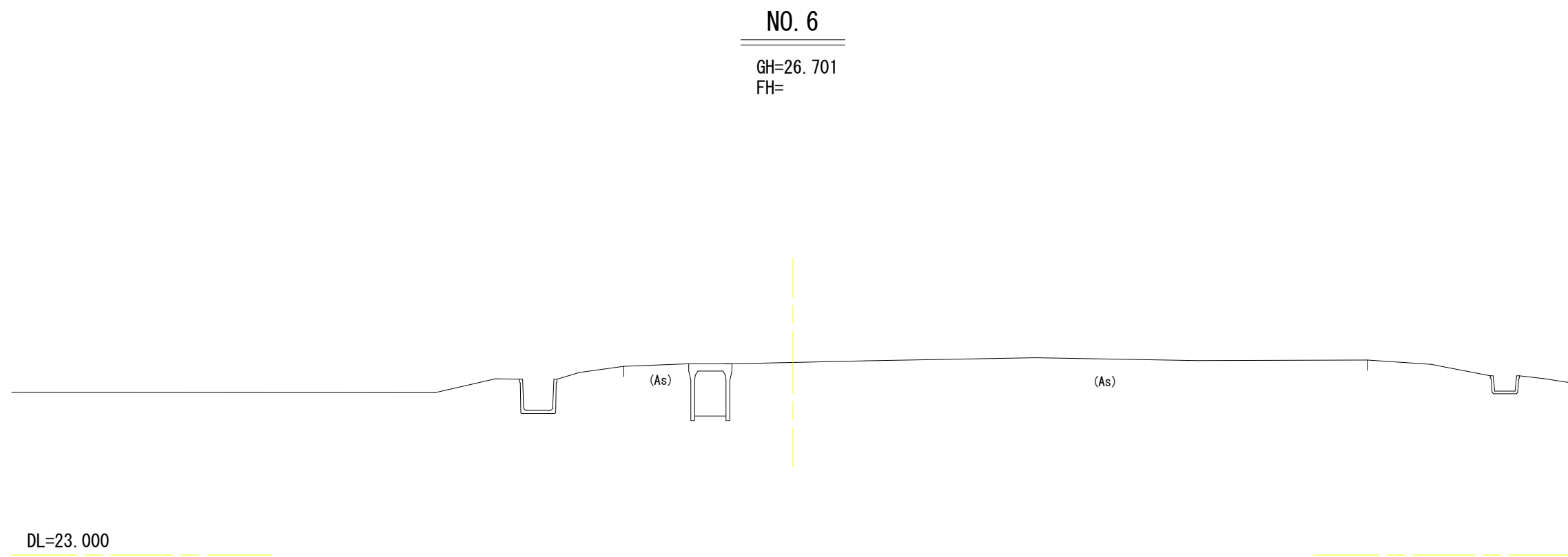
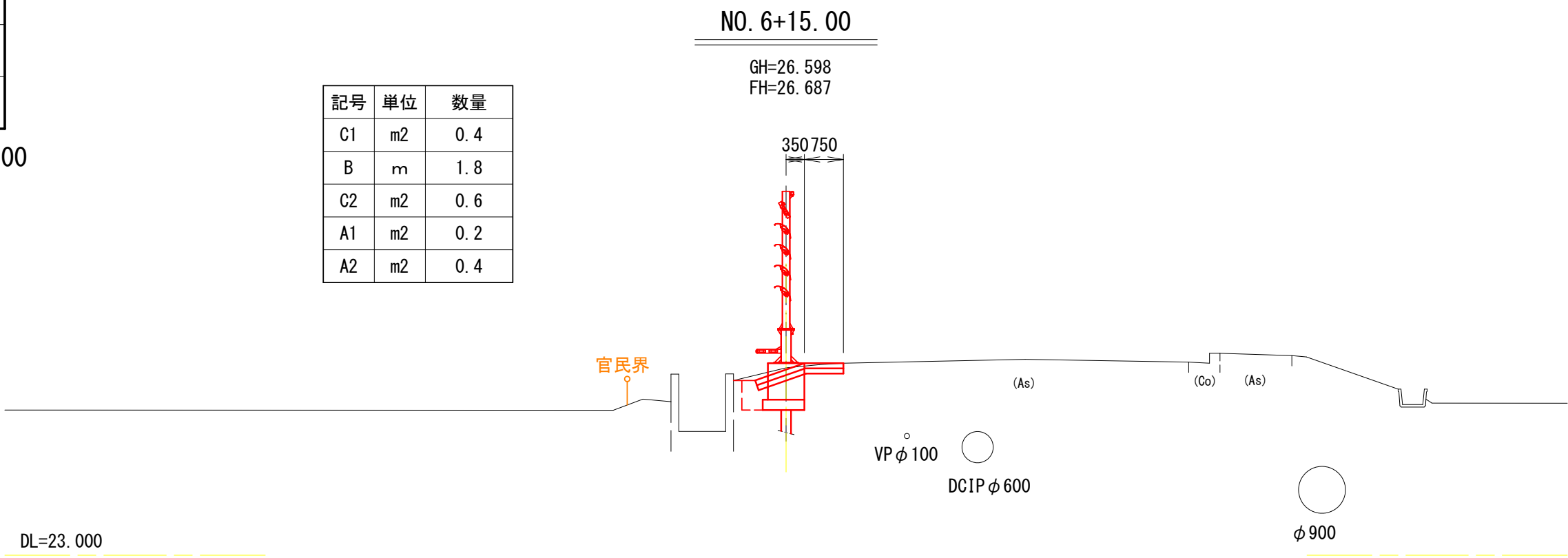
記号	単位	数量
C1	m2	0.3
B	m	1.7
C2	m2	0.5
A1	m2	0.2
A2	m2	0.3

新山国道線防雪柵設置工事		
工事番号	平 土 第 9 号	
路線名	新 山 国 道 線	
施行箇所	平川市 新山 地内	
横断図（2）	縮尺＝1：100	
図面番号	葉中	
平 川 市		
青 森 県		

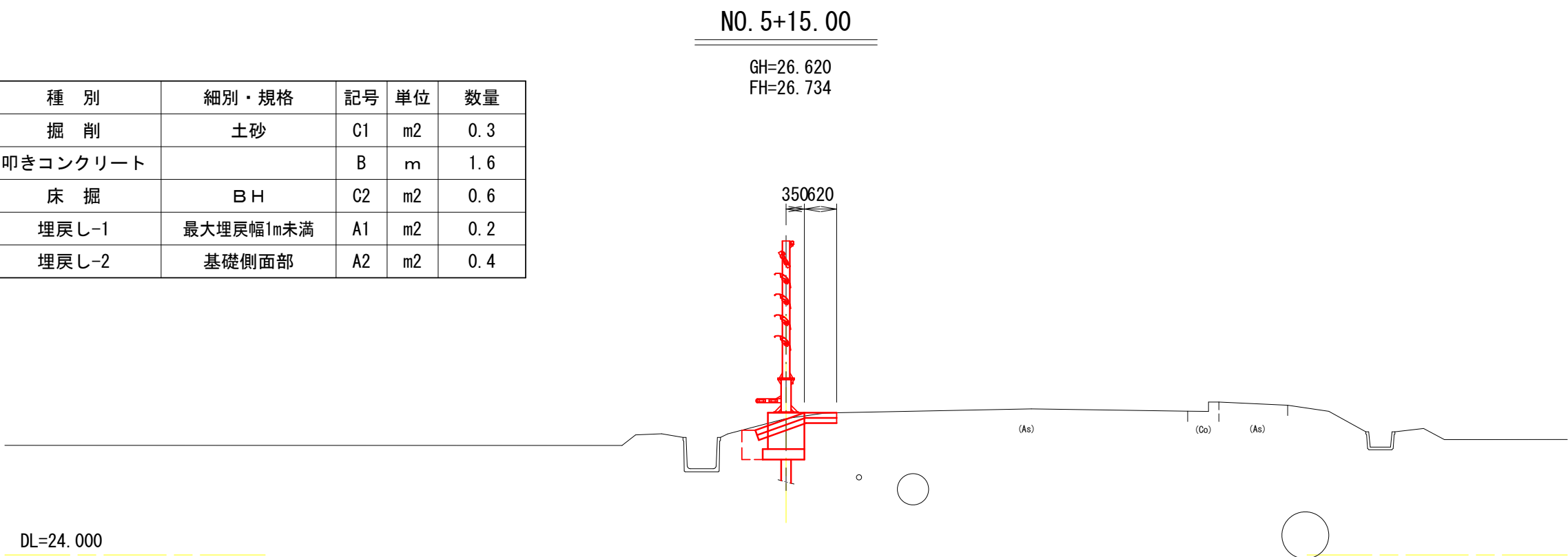
NO. 5+15. 00～NO. 8+19. 00

5
8

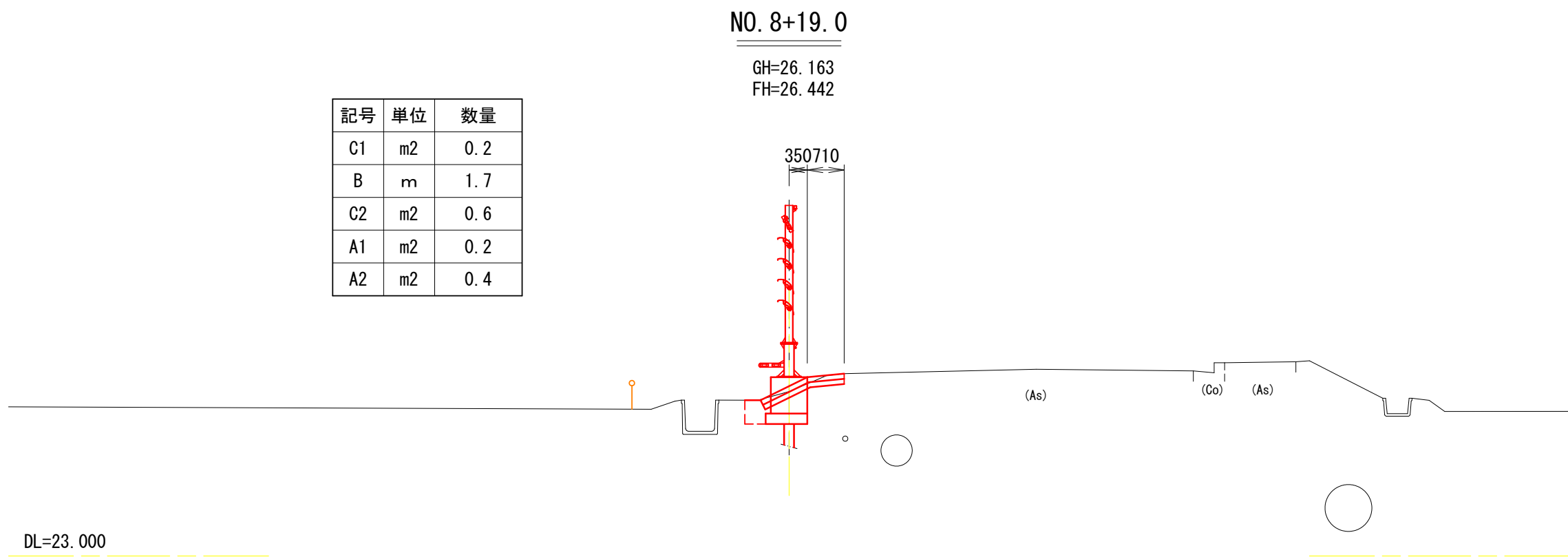
記号	単位	数量
C1	m2	0. 4
B	m	1. 8
C2	m2	0. 6
A1	m2	0. 2
A2	m2	0. 4



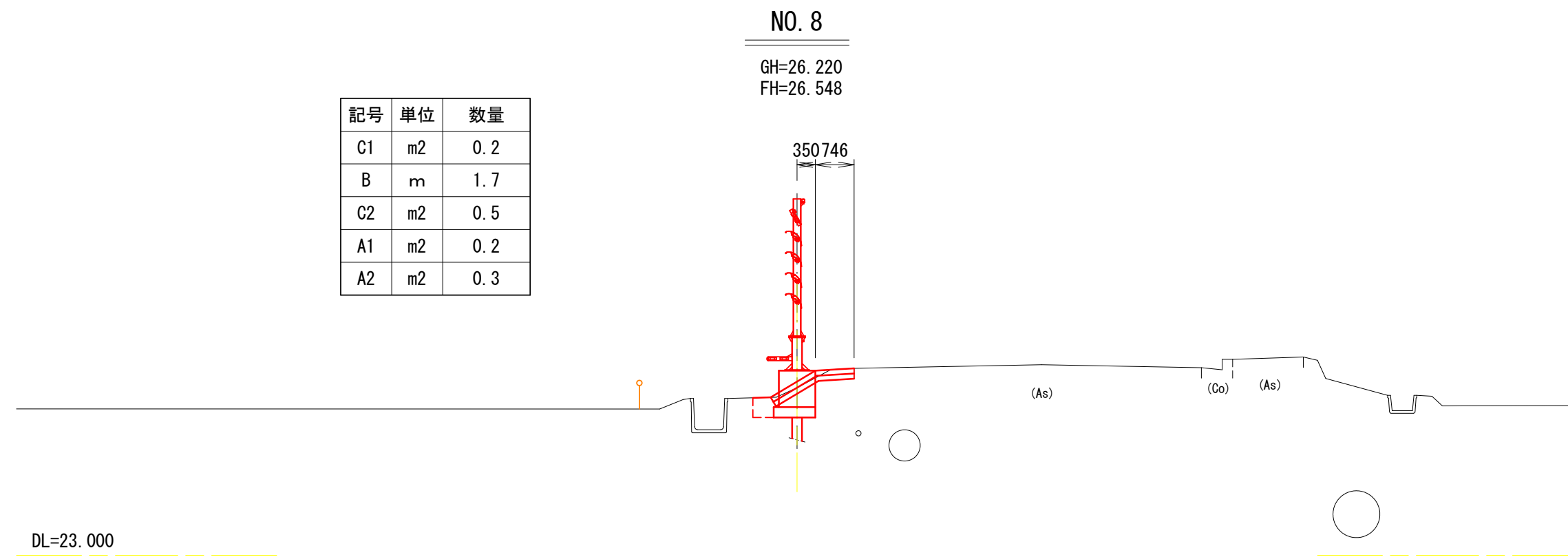
工 種	種 別	細別・規格	記号	単位	数量
防草工	掘 削	土砂	C1	m2	0. 3
	叩きコンクリート		B	m	1. 6
基礎工 作業土工	床 掘	B H	C2	m2	0. 6
	埋戻し-1	最大埋戻幅1m未満	A1	m2	0. 2
	埋戻し-2	基礎側面部	A2	m2	0. 4



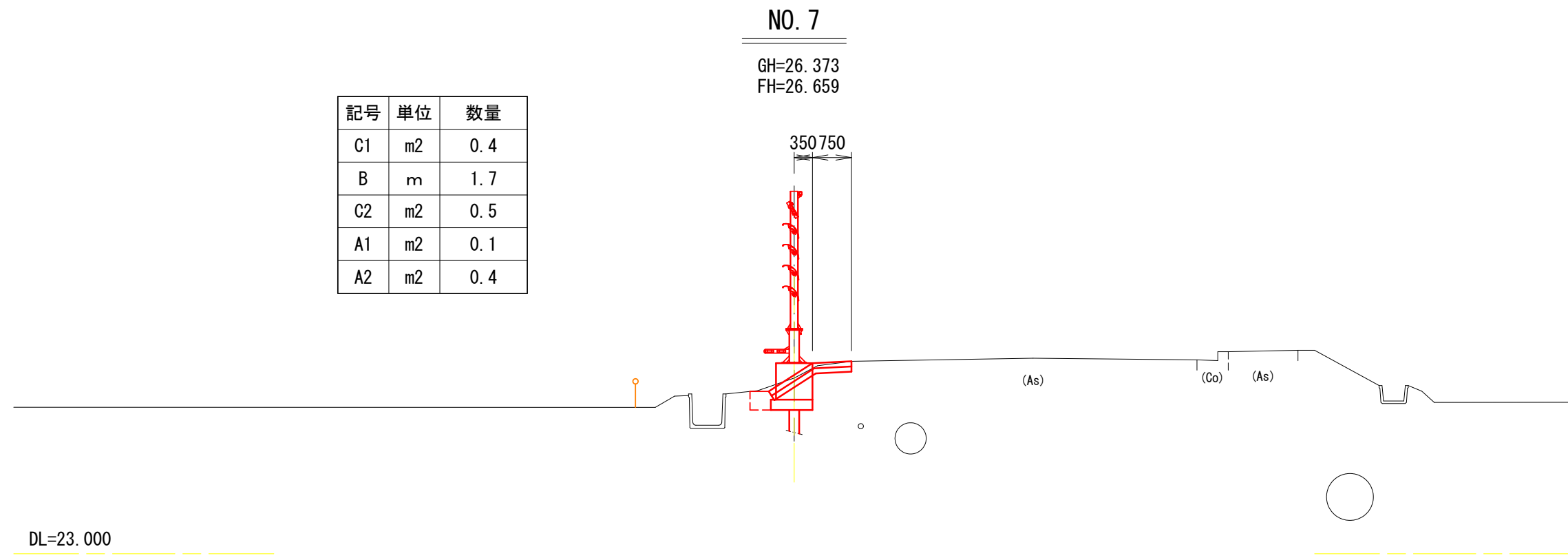
記号	単位	数量
C1	m2	0. 2
B	m	1. 7
C2	m2	0. 6
A1	m2	0. 2
A2	m2	0. 4



記号	単位	数量
C1	m2	0. 2
B	m	1. 7
C2	m2	0. 5
A1	m2	0. 2
A2	m2	0. 3



記号	単位	数量
C1	m2	0. 4
B	m	1. 7
C2	m2	0. 5
A1	m2	0. 1
A2	m2	0. 4

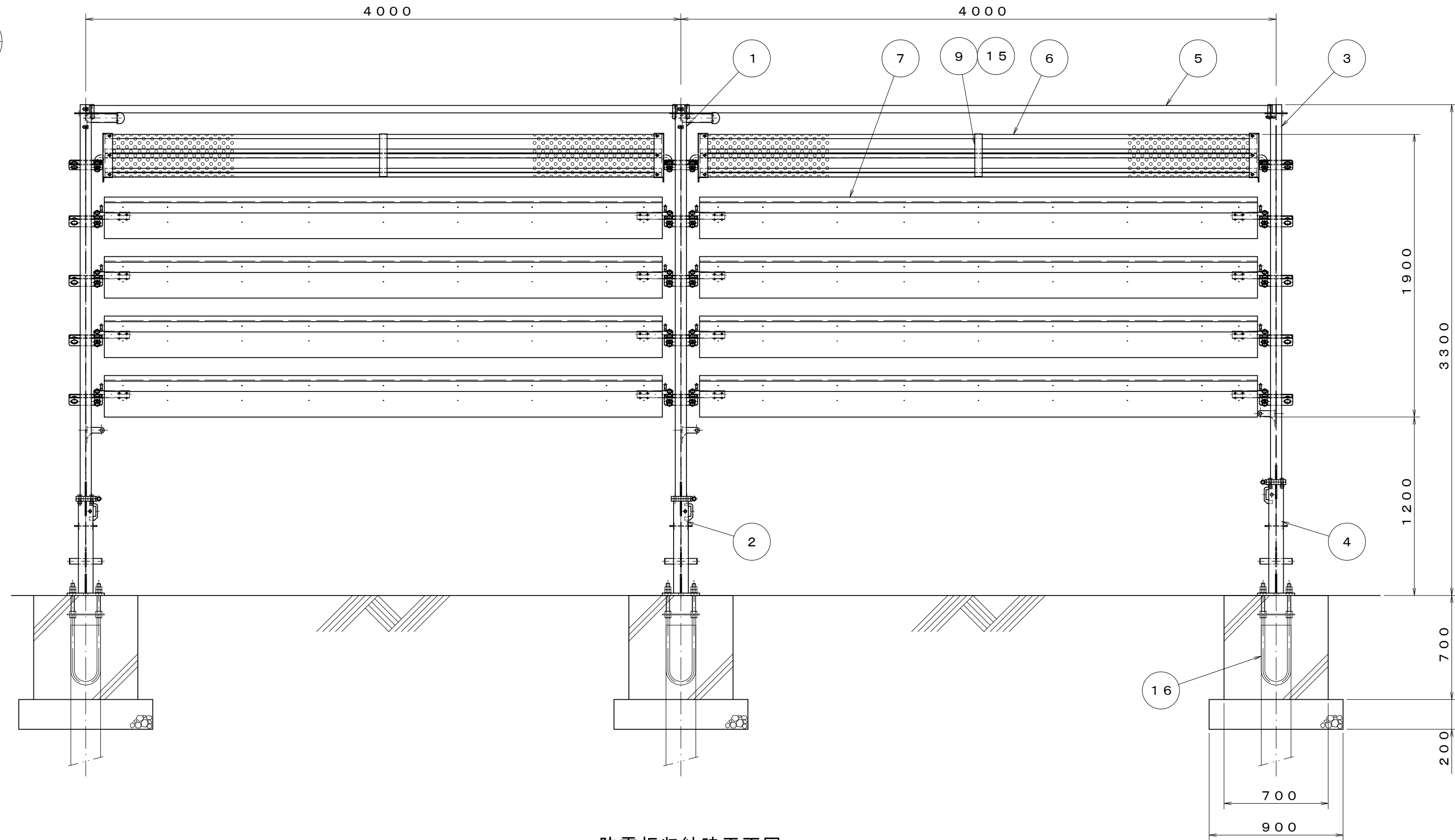


新山国道線防雪柵設置工事	
工事番号	平土第9号
路線名	新山国道線
河川	
施行箇所	平川市 新山 地内
防雪柵構造図	縮尺＝図示
図面番号	葉中
平川市	
青森県	

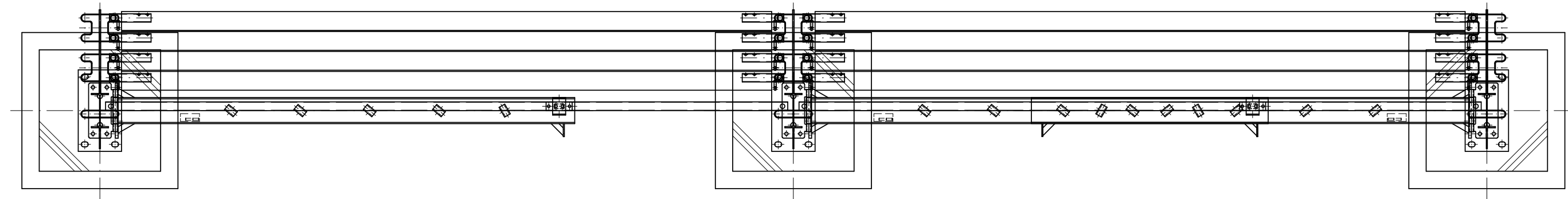
防雪柵構造図

(翼型吹払式)

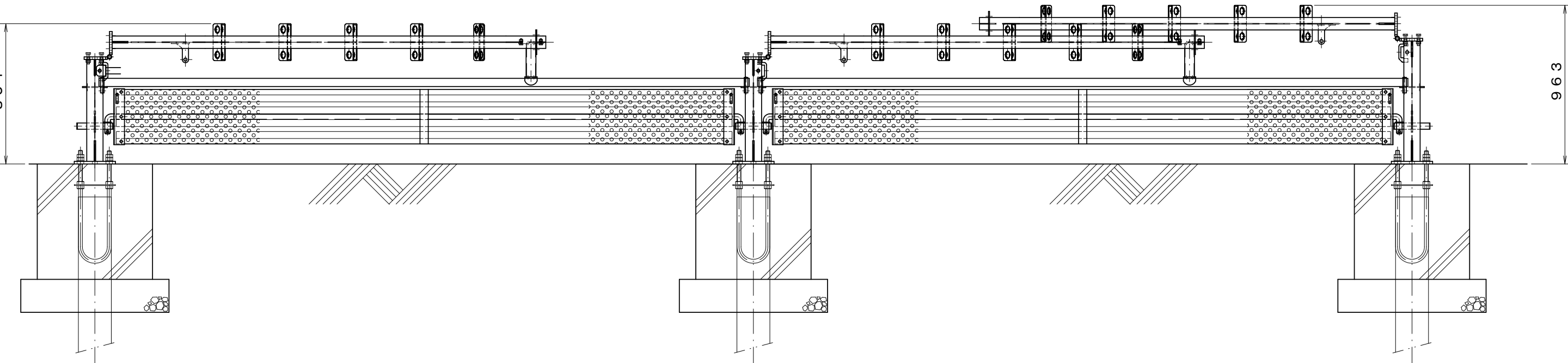
正面図
S=1:25



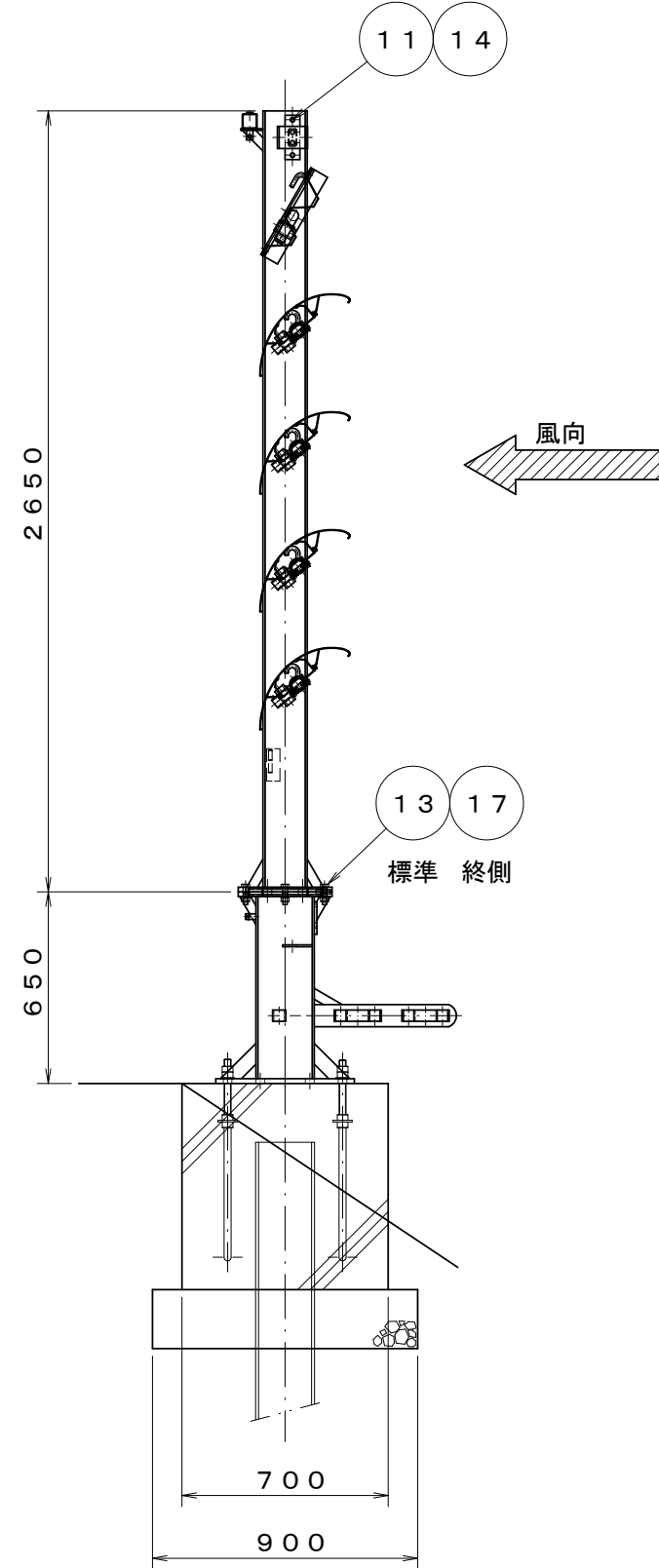
防雪板収納時平面図
S=1:25



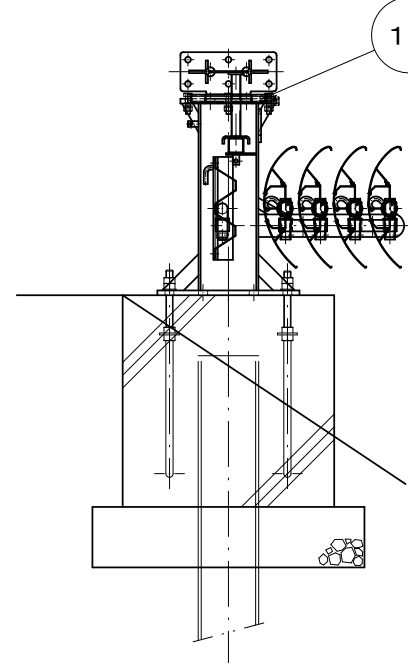
防雪板収納時正面図
S=1:25



側面図
S=1:25



防雪板収納時側面図
S=1:25

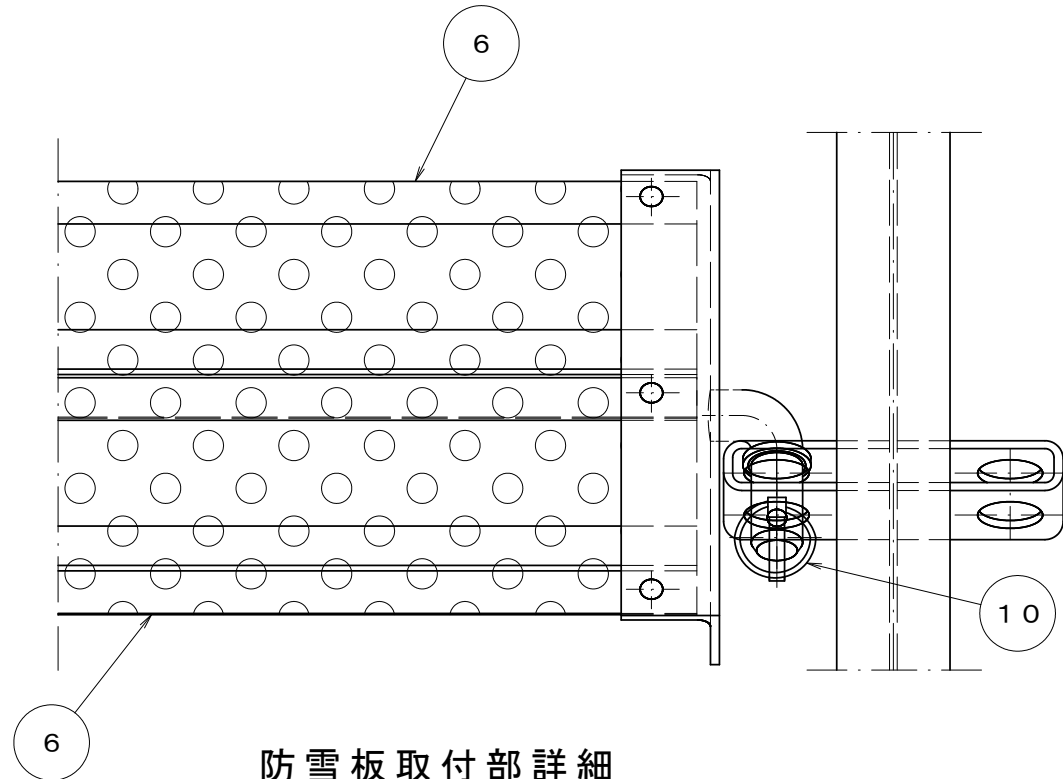


材料表

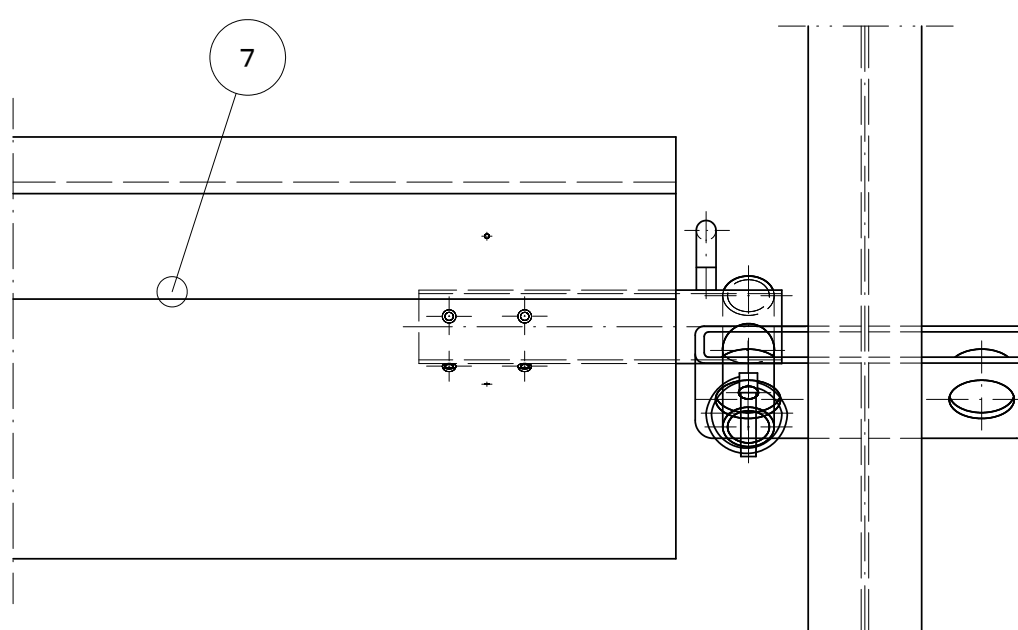
品番	名称	寸法	単重	数量	重量	材質	表面処理	摘要
1	上部主柱(標準)	H-150×75×5×7	50.66	1	50.66	SS400	HDZ55	
2	下部主柱(標準)	H-198×99×4.5×7	37.31	1	37.31	SS400	HDZ55	
3	上部主柱(終側)	H-150×75×5×7	49.09	—	(49.09)	SS400	HDZ55	(1)
4	下部主柱(終側)	H-198×99×4.5×7	39.30	—	(39.30)	SS400	HDZ55	(1)
5	ゲージ鋼材	□-50×50×2.3	13.44	1	13.44	STKR400	HDZ40	
6	有孔板	PL-1.6×180×3740	7.84	2	15.68	HK400	DA190	※空隙率34%
7	翼型防雪板	PL-2.0×401×3750	31.29	4	125.16	A6063S	T5	
8	有孔板取付金具	L-65×65×6	2.95	2	5.90	SS400	HDZ50	
9	連結材	FB-6×50	0.77	1	0.77	SS400	HDZ50	
10	リンチピン	φ10	0.06	12	0.72	SS30C相当品	Ep-Fe/Zn	
11	収納ステー	□-60×30×3.2	1.56	1	1.56	STKR400	HDZ45	
12	ヒンジ部ボルト	M16×280 BN, SW, FW×2	0.49	1	0.49	SS400相当	HDZ35	(1)
13	主柱接続ボルト	M16×60 BN, SW	0.18	6	1.08	SS400相当	HDZ35	
14	収納ステー取付ボルト	M12×30 BN, SW	0.06	2	0.12	SS400相当	HDZ35	
15	有孔板取付ボルト	M12×30 BN, SW, FW	0.07	9	0.63	SS400相当	HDZ35	
16	アンカーボルト	M24×670 B, 8N, 2W FB-6×65	7.00	2	14.00	SS400	HDZ35	(2)
17	主柱接続ボルト	M16×70 B, N×2, SW	0.23	—	(1.38)	SS400相当	HDZ35	(6)
合計		1スパン当たり重量 267.52kg (1m当たり重量 66.88kg) 送り止め1ヶ所当たり重量 104.26kg						

- (注) ・特記のない部品の表面処理は、JIS H8641 (溶融亜鉛メッキ) に準ずる。但し、ボルト・ナット類のネジ部は除く。
- ・ () 内の数字は、送り止め用数量を示す。
- ・符号6 有孔板は高耐食溶融めっき鋼板ZAM (Zn-6%A1-3%Mg) を使用する。

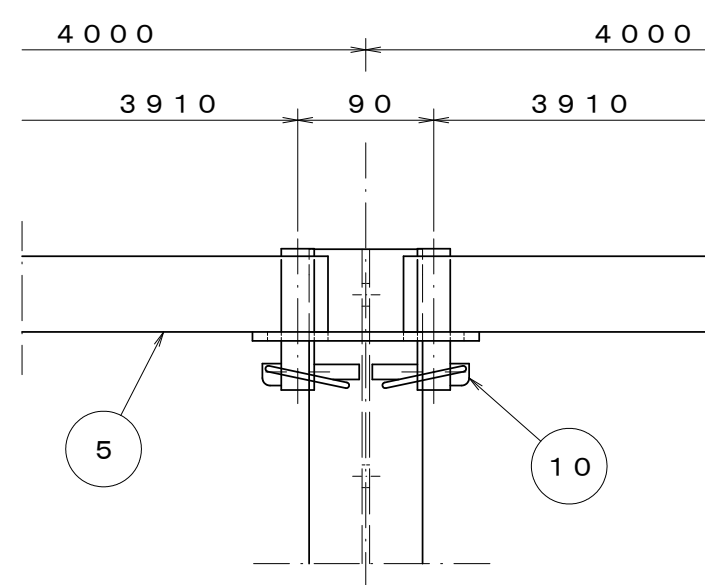
有孔板取付部詳細
S=1:5



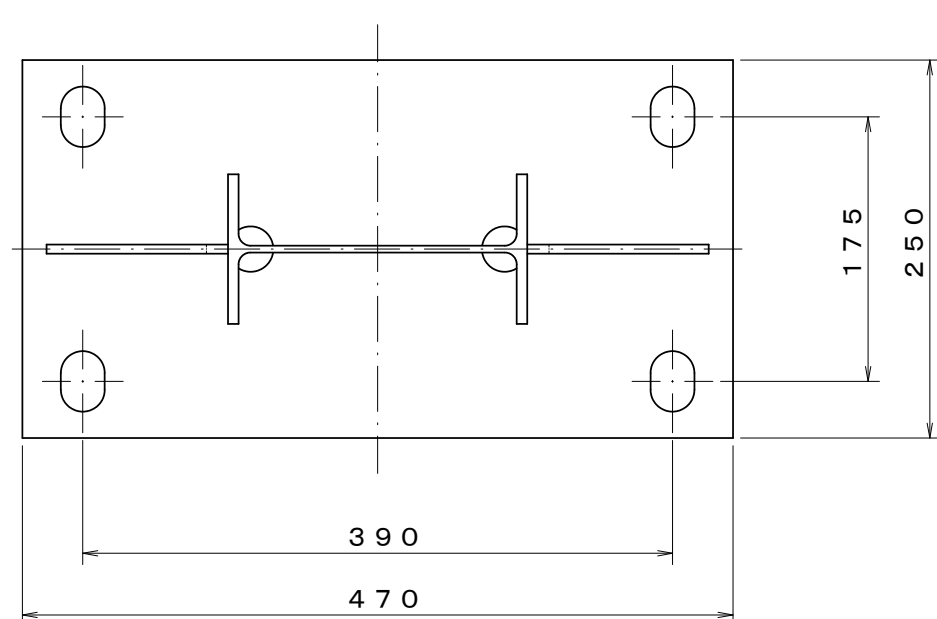
防雪板取付部詳細
S=1:5



ゲージ鋼材取付部詳細
S=1:5



ベースプレート詳細
S=1:5



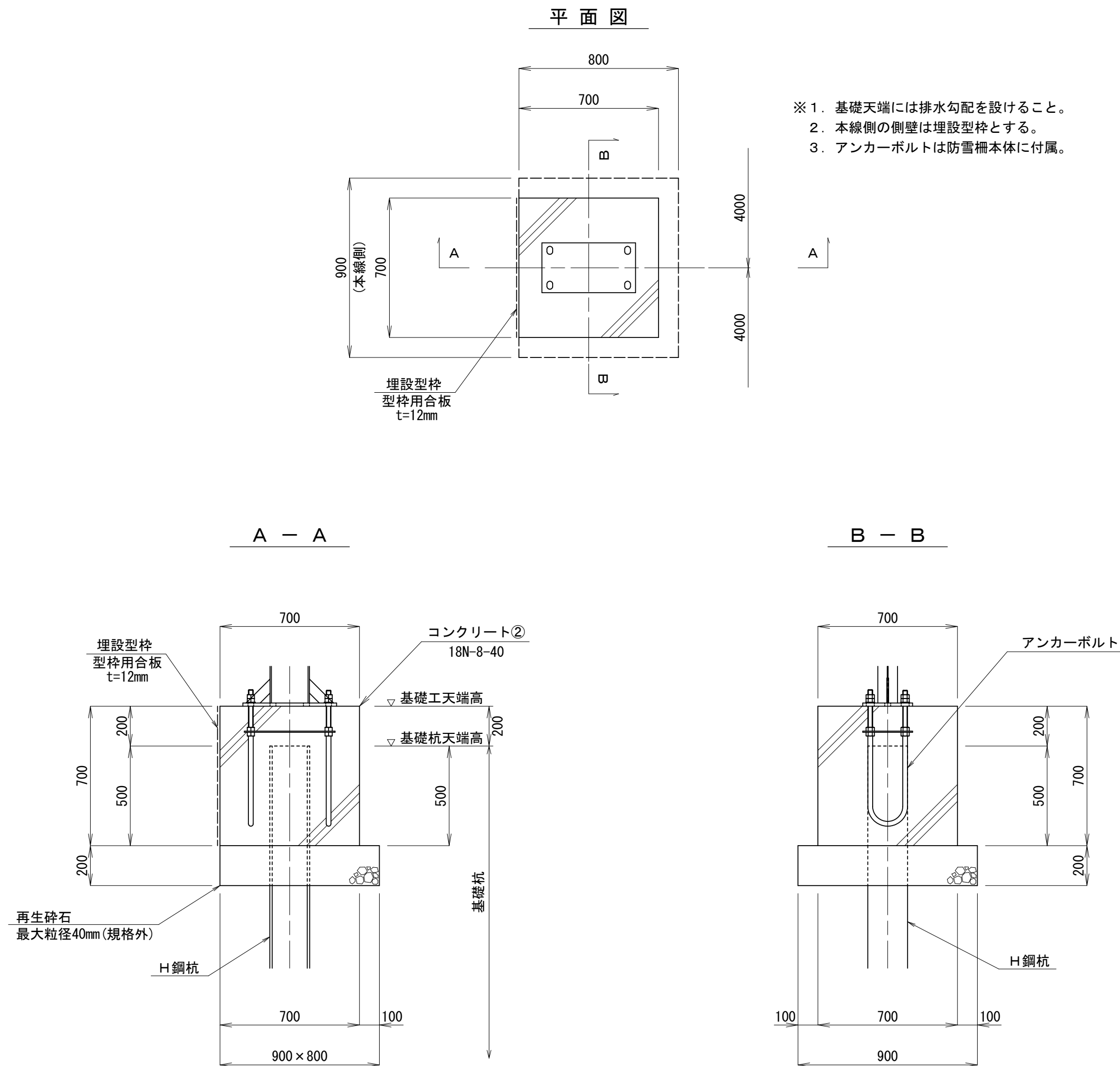
新山国道線防雪柵設置工事	
工事番号	平 土 第 9 号
路 線 名	新 山 国 道 線
施 工 所	平川市 新山 地内
基礎工詳細図	縮尺＝図示
図 面 番 号	葉 中
平 川 市	
青 森 県	

7
8

基 礎 工 詳 細 図

コンクリート基礎工

S=1:20

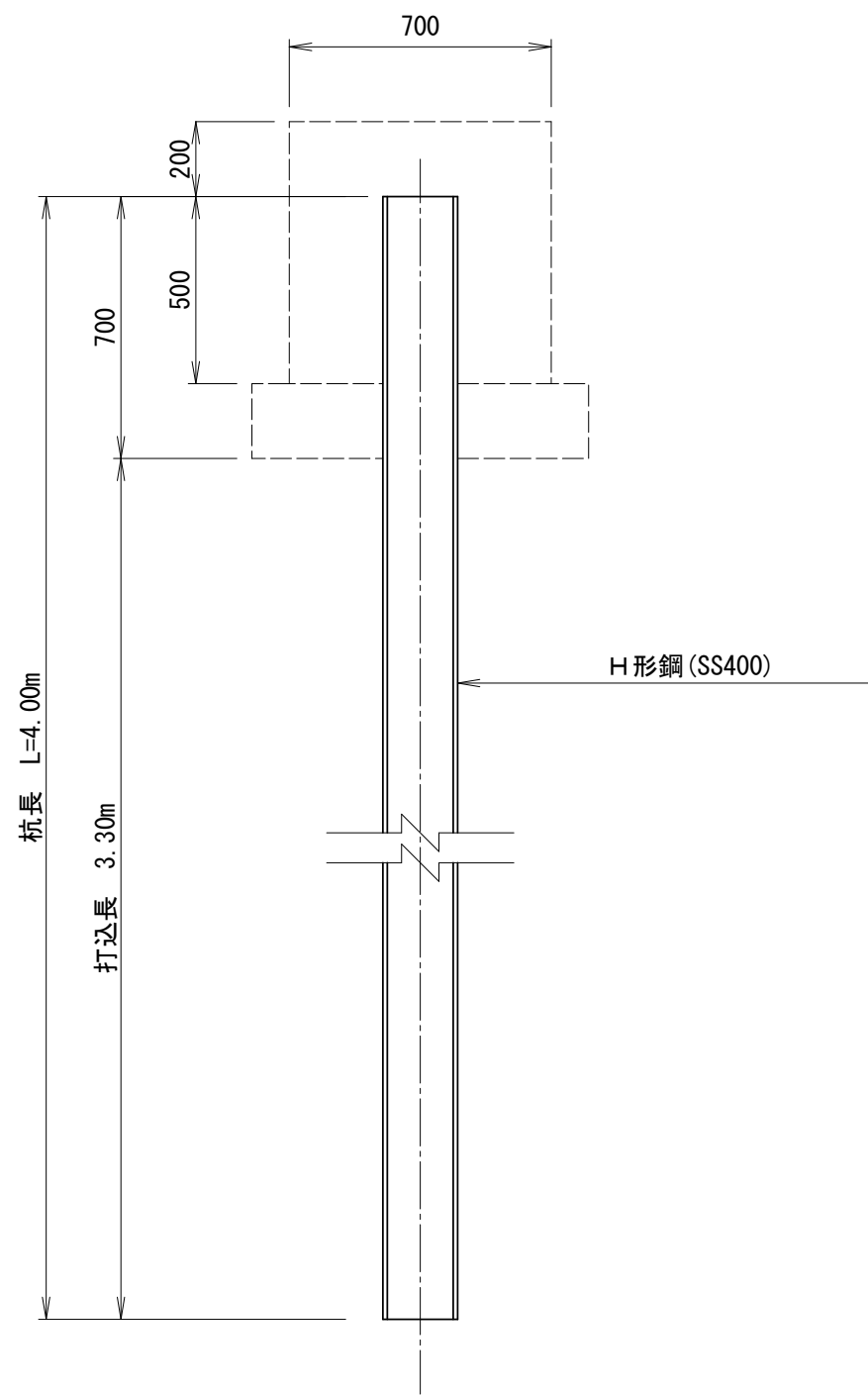


コンクリート基礎一覧表

名 称	寸 法	数量(基)
18N-8-40	700× 700× 700	42
計		42

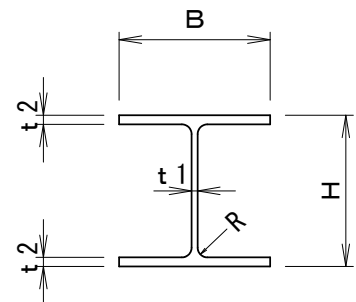
基礎杭構造図

S=1:20



H 形 鋼 断 面 図

S=1:10



H 形 鋼 一 覧 表

断面寸法 (H×B×t1×t2)	杭長(m)	打込長(m)	数量(本)	単重(kg/m)	重量(t/本)	総重量(t)
175×175×7.5×11	4.00	3.30	42	40.4	0.162	6.800
200×200×8×12	4.00	3.30	33	49.9	0.200	6.600

新山国道線防雪柵設置工事	
工事番号	平 土 第 9 号
路線名	新 山 国 道 線
施行箇所	平川市 新山 地内
施工計画図（参考）	縮尺＝図示
図面番号	葉 中
平 川 市	
青 森 県	

8
8

施工計画図（参考）

