

特 記 仕 様 書

工事番号：平 ㊦ 第 号

工 事 名：大光寺二村井地区排水路整備工事

工事場所：平川市 大光寺 地内

工 期：契約締結日の翌日から令和4年1月31日まで

第1章 総 則

本工事の施工にあたっては、青森県制定「土木工事等共通仕様書」（以下「共通仕様書」という。）に基づいて実施する。同仕様書に対する特記及び追加事項は、この特別仕様書によるものとする。

第2章 工事内容

1 目 的

この工事は、大光寺二村井地区排水路整備工事を行うものである。

2 工事場所

平川市 大光寺 地内

3 工事概要

この工事の概要は次のとおりである。

1) 施工延長 L=315.5m

2) 主要工事内訳

工 事	規 格	数 量	備 考
1. 土工		1.0 式	
2. 水路工	大型水路Ⅰ種		
	H700×B1000	200.1 m	
	排水溝Ⅰ種		
	H700×B700	4.0 m	
	ベンチフリュームBF600	88.2 m	
3. 横断工	自由勾配側溝BOX型		
	B1000×H800	7.8 m	
	ボックスカルバート		
	B600×H600	9.8 m	
	As殻処分	8.0 t	
	凍上抑制層(RC-40 t=12cm)	32.4 m ²	
	下層路盤(RC-40 t=30cm)	37.7 m ²	
	上層路盤(C-20 t=10cm)	39.4 m ²	
	表層(再生密粒度20F t=4cm)	28.7 m ²	
	表層(再生密粒度20F t=5cm)	72.2 m ²	
	区画線(ペイント式 W=15cm)	15.1 m	
4. 集水柵工		10.0 基	
5. その他附帯工	浸食防止コンクリート	12.3 m	
	転落防止柵 耐雪型 H=1100mm	28.0 m	
6. 構造物撤去工	構造物取壊し	1.0 式	
	有筋Co殻処分	52.4 t	
	Co製品殻処分	32.1 t	
	無筋Co殻処分	4.2 t	
	金属くず処分	0.6 t	
7. 仮設工	仮設道路工(敷鉄板)	428.4 m ²	
詳細は別紙工事内訳のとおり			

第3章 施工条件

1 工程制限

該当なし

2 部分引渡し

該当なし

3 工事期間

契約締結日の翌日から令和4年1月31日まで

第4章 現場条件

1 土 質

該当なし

2 関連工事

該当なし

3 第三者に対する措置

(1) 騒音、振動対策

対策の必要有り

(2) 落石防止対策

該当なし

(3) 保安対策

該当なし

(4) 重量制限

該当なし

4 関係機関との調整

該当なし

5 産業廃棄物の処理

As殻 8.0 t、有筋Co殻 52.4t、Co製品殻 32.1 t、無筋Co殻 4.2 t、金属くず 0.6 t
廃棄場所：(株)丸勝小野商事(金属くず)、Co製品(三上碎石)北砲興発(株)(その他)

第5章 任意仮設

1 工事用道路

敷鉄板(22×1524×6096mm) 428.4m ²

2 仮用(排)水施設

該当なし

3 仮設橋梁

該当なし

4 仮廻し道路

該当なし

第6章 工事用地等

1 発注者が確保している用地

工事用地借地の必要有り。(設計図面参照)

2 工事用地等の使用及び返還

該当なし

第7章 支給材料

1 支給材料

品名	規格	単位	数量	備考
該当なし				

2 引渡し場所

該当なし

3 引渡し時期

該当なし

第8章 工事用電力

この工事に使用する電力設備及び、電力料金は請負者の負担とする。

第9章 工事用材料

1 規格及び品質

この工事に使用する主要資材の規格及び品質は、次のとおりであり、監督職員が指示する材料については、試験成績書等を提出しなければならない。

別紙工事内訳及び別紙設計図面による使用材料全て試験成績書等を提出すること。

なお、規格及び品質については別紙設計図面等を参照すること。

上記により判別できない場合は監督職員の指示によるものとする。

2 見本又は資料提出

下記に示す工事材料は使用前に試験成績書、見本、カタログ等を監督職員に提出して承諾を得なければならない。

材 料 名	提 出 物
・ 上記の規格及び品質を明記したもの ・ その他、監督員が指示したもの	・ 試験成績表 ・ 試験成績表等

3 監督職員の検査又は試験

下記に示す工事材料は使用前に監督職員の検査又は試験を受けなければならない。

材 料 名	検査・試験項目	備 考
該当なし		

第10章 施 工

1 一般事項

(1) 水準点

仮BMを設置し管理すること。

(2) 検測又は確認

この工事の検測又は、確認を下記の段階で受けなければならない。

工 種	作 業 段 階	備 考
水路工、集水桝工	基礎砕石、基礎コンクリート完了時	施工検査項目による
舗 装 工	路盤工完了時	施工検査項目による
そ の 他 附 帯 工	浸食コンクリート打設前、転落防止柵基礎完了時	施工検査項目による

2 土 工

(3) 伐開

該当なし

(4) 表土剥

該当なし

(5) 路体工

該当なし

(6) 路床工

該当なし

(7) 凍上抑制層

該当なし

(8) 路肩盛土及び埋戻し等

該当なし

(9) 土取場、土捨て場及び一時仮置場

該当なし

(10) C B R 試験

該当なし

3 擁壁工

該当なし

4 法面保護工

(1) モルタル吹付工

該当なし

(2) 厚層基材吹付工

該当なし

5 路盤工

(1) 路盤工

青森県土木工事共通仕様書を遵守すること。

6 舗装工

(1) アスファルト舗装

青森県土木工事共通仕様書を遵守すること。

7 安全施設

該当なし

第 1 1 章 施工管理

1 主任技術者の資格

主任技術者は、建設業法第 7 条第 2 号の資格要件を満足する技術者でなければならない。

2 施工管理

(1) 施工管理の追加項目

該当なし

(2) 施工管理からの除外項目

該当なし

第 1 2 章 条件変更の補足説明

この工事にあたり、自然的又は人為的な施工条件が設計図書等と異なる場合、あるいは、設計図書等に明示されていない場合の施工条件の変更に該当する主な事項は次のとおりである。

- (1) 掘削土の土質
- (2) 転石の出現
- (3) 多量の湧水の出現
- (4) 地下埋設物（埋蔵文化財を含む）の出現

第 1 3 章 提出書類

別紙 提出書類一覧のとおり

第 1 4 章 間接工事の調整

本工事を下表に示す工事と同一業者が落札した場合（又は隣接工事を本工事請負者が落札した場合）は、間接工事費等の調整を変更にて精算する。

平[⊕]第 号

工事

第 1 5 章 定めなき事項

この仕様書に定めない事項又はこの工事の施工にあたり疑義が生じた場合は、必要に応じて監督職員と協議するものとする。

第 1 6 章 その他

1. 作業日報などについては、監督員に提示を求められた場合速やかに提示できるよう整理しておくこと。
2. 監督員は設計変更書作成に必要な測量・調査等の作業を指示することがある。

第17章 その他

1. 監督職員が特に必要と認めて指示するものについては、予め詳細図等を提出し、監督員の承諾を得なければならない。
2. 現場代理人は、現場に常駐することを原則とするが、やむをえず現場を離れる時は代理者を定め、工事の施行に支障のないようにすること。
3. 作業日報、資材伝票については、提出を要しないが整理しておくこと。
4. 工事請負金額が5,000千円以上の工事については、工事カルテを請負業者が作成するものとし、当初及び変更契約の都度並びに工事完成時に、監督職員に承諾願いを提出して、承諾を受けた後、工事实績情報サービス(CORINS)入力システムに基づき入力のうえ、(財)日本建設情報総合センター(以下「JACIC」という。)へ登録するものとする。
JACICへの提出期限は、契約締結後及び完成後それぞれ10日以内とする。
JACICから受領書が発行されたら、受領書コピーを監督職員へ提出するものとする。
工事カルテ作成、登録及び入力システム等は、請負業者が準備するものとする。
「工事カルテ」は、当初及び変更契約の都度並びに工事完成時に登録するものとする。
5. 再生材の入手が不可能であると確認された場合は、設計変更で新材使用とする。
なお、入手不可能の確認は、請負者が供給可能量を調査し、監督員へ再生材入手不可能届(管内において対象材料を生産している全プラントのもの)を提出して行なう。
6. 請負者は、工事施工において、自ら立案実施した創意工夫や技術力に関する項目又は地域社会への貢献として評価できる項目に関する事項について、工事完了時まで所定の様式により提出できる。
7. 建設工事に係る資材の再資源化等に関する法律第12条について
(法第9条の規定による「対象建設工事」の場合に限る。)
法第12条第1項の規定による説明(書面の様式については、監督職員の指示による。)については、落札者は契約前に当該報告を監督職員に対して行うものとする。また、監督職員への説明時に交付した書面と同じものを契約事務担当職員に提出するものとする。
8. 建設工事に係る資材の再資源化等に関する法律第18条について
(法第9条の規定による「対象建設工事」の場合に限る。)
法第18条第1項の規定による報告(書面の様式については、監督職員の指示による。)については、受注者は再資源化等が完了したときは、当該報告を監督職員に対して行うものとする。
9. 「青森県リサイクル製品認定制度」に基づく認定リサイクル製品及び
「レッツbuyあおり新商品事業」により認定された新商品の使用について
本工事は「青森県リサイクル製品の認定及び使用の推進に関する条例」(青森県リサイクル製品認定制度)第9条第1項の規定により制定された、「青森県認定リサイクル製品優先使用指針」(下記URL参照)に基づき、工事が実施されるように努めるものとする。
認定リサイクル製品を使用する場合は、別表-3に必要事項を記入のうえ、公衆の見えやすい場所に掲示すること。
(参考URL) 青森県リサイクル製品認定制度:

令和 3 年度 水路整備事業

大光寺二村井地区排水路整備工事

工 事 数 量 表
【 当 初 】

青 森 県
平 川 市

【別紙 提出書類一覧】

(1)契約書に基づいて必ず提出する書類

提出先	名称	提出期日	部数	条項	備考	提出日	確認
監督員	工 事 工 程 表	契 約 締 結 後 14 日 以 内	1部	3条			<input type="checkbox"/>
管財課	現 場 代 理 人 等 通 知 書	着 工 時	1部	10条			<input type="checkbox"/>
監督員	工 事 履 行 報 告 書	毎 月 1 回 監 督 職 員 の 指 定 する 日	1部	11条	毎月1部提出のこと		<input type="checkbox"/>
監督員	完 成 届	工 事 完 成 の 日 から 5 日 以 内	1部	31条			<input type="checkbox"/>
監督員	検 査 申 請 書	工 事 完 成 の 日 から 5 日 以 内	1部				<input type="checkbox"/>
監督員	引 渡 書	工 事 完 成 検 査 合 格 後	1部	31条			<input type="checkbox"/>
監督員	請 求 書	工 事 完 成 検 査 合 格 後	1部	32条			<input type="checkbox"/>

(2)契約書に基づいて必要に応じて提出する書類

提出先	名称	提出期日	部数	条項	備考	提出日	確認
管財課	請 負 代 金 内 訳 書	契 約 締 結 後 14 日 以 内	1部	3条	3条(A)(B)適用の場合		<input type="checkbox"/>
管財課	現場代理人等変更通知書	必 要 の 都 度	1部	10条			<input type="checkbox"/>
監督員	材 料 確 認 書	必 要 の 都 度	1部	13条			<input type="checkbox"/>
監督員	確 認 ・ 立 会 依 頼 書	必 要 の 都 度	1部	14条			<input type="checkbox"/>
監督員	支 給 品 受 領 書	引 渡 し の 日 から 7 日 以 内	1部	15条			<input type="checkbox"/>
監督員	貸 与 品 借 用 (返 納) 書	引 渡 し の 日 から 7 日 以 内	1部	15条			<input type="checkbox"/>
監督員	工 期 延 期 届	必 要 の 都 度	1部	21条			<input type="checkbox"/>

(3)仕様書に基づいて必ず提出する書類

提出先	名称	提出期日	部数	共通仕様書	備考	提出日	確認
監督員	工 事 打 合 簿	必 要 の 都 度	1部	第1編1-1-6	※1 工事材料		<input type="checkbox"/>
監督員	再生資源利用計画書	着 工 前	1部	第1編1-1-18			<input type="checkbox"/>
監督員	再生資源利用促進計画書	着 工 前	1部	第1編1-1-18			<input type="checkbox"/>
監督員	再生資源利用実施書	工 事 完 成 後 速 や か に	1部	第1編1-1-18			<input type="checkbox"/>
監督員	再生資源利用促進実施書	工 事 完 成 後 速 や か に	1部	第1編1-1-18			<input type="checkbox"/>
監督員	工 事 写 真	工 事 完 成 の 日 から 5 日 以 内 及 び 必 要 の 都 度	1部	第1編1-1-20			<input type="checkbox"/>
監督員	施 工 管 理 図 表	工 事 完 成 の 日 から 5 日 以 内 及 び 必 要 の 都 度	1部	第1編1-1-23			<input type="checkbox"/>
監督員	材 料 試 験 成 績 表	工 事 完 成 の 日 から 5 日 以 内 及 び 必 要 の 都 度	1部	第2編第1章 第2節1項			<input type="checkbox"/>
監督員	安全訓練等の実施状況	工 事 完 成 の 日 から 5 日 以 内 及 び 必 要 の 都 度	1部	第1編1-1-26			<input type="checkbox"/>

(4)仕様書に基づいて必要に応じて提出する書類

提出先	名称	提出期日	部数	共通仕様書	備考	提出日	確認
監督員	施 工 計 画 書	着 工 前 及 び 必 要 の 都 度	1部	第1編1-1-4	※2		<input type="checkbox"/>
監督員	CORINS登録内容確認書	登録内容確認書が届き次第速やかに	1部	第1編1-1-5	請負金額500万円以上 受注時・変更・完成・訂正時 (土日を除く10日以内)		<input type="checkbox"/>
監督員	施 工 体 制 台 帳 施 工 体 系 図	下 請 負 契 約 締 結 後 速 や か に	1部	第1編1-1-10			<input type="checkbox"/>
監督員	支 給 品 精 算 書	工 事 完 成 後 (完成前に精算可能な場合はその時点)	1部	第1編1-1-16			<input type="checkbox"/>
監督員	現 場 発 生 品 調 書	引 き 渡 し 時	1部	第1編1-1-17			<input type="checkbox"/>
監督員	マ ニ ュ フ ェ ス ト	工 事 完 成 の 日 から 5 日 以 内 及 び 必 要 の 都 度	1部	第1編1-1-18	※3		<input type="checkbox"/>
監督員	火 薬 類 使 用 計 画 書	着 工 前 及 び 必 要 の 都 度	1部	第1編1-1-27	非火薬品(破砕薬)含む		<input type="checkbox"/>
監督員	事 故 報 告 書	発 生 時	1部	第1編1-1-29			<input type="checkbox"/>
監督員	建設業退職者共済組合 掛金収納書(発注者用)	契 約 締 結 時 又 は 事 情 が あ る 場 合 は 契 約 締 結 後 1 ヶ 月 以 内	1部	第1編1-1-40			<input type="checkbox"/>
監督員	施 工 検 査 確 認 書	必 要 の 都 度	1部	第3編1-1-5			<input type="checkbox"/>
監督員	リ サ イ ク ル 法 説 明 書	契 約 締 結 前	1部	再資源化等に関する法律第12条第1項			<input type="checkbox"/>

※1 「工事材料事前審査登録済み」の場合は、品質を証明する添付書類は省略できる。

※2 請負金額1,000万円以上。(ただし、1,000万円未満でも監督職員が必要と認めた時)

※3 マニフェストの提出は、A票とD票の写し。(工事写真に搬出・搬入時の写真を添付すること)

大光寺二村井地区排水路整備工事

参 考 資 料

青森県 平川市 大光寺 地内

注) 工事価格の円滑な見積りに資する資料であり、工事請負契約を拘束するものではない

事業名 | 排水路整備事業 大光寺二村井地区

工事名 | 大光寺二村井地区排水路整備工事

工事別工事名:大光寺二村井地区排水路整備工事

工 種 名 称	数 量	単 位	金 額	備 考
直接工事費（仮設工を除く）内訳				
直接工事費（仮設工を除く）	1.000	式		
・土工	1.000	式		
・ ・掘削工	1.000	式		
・ ・盛土工	1.000	式		
・ ・整形仕上げ工	1.000	式		
・ ・植生工	1.000	式		
・ ・人力小運搬	1.000	式		
・水路工	1.000	式		
・ ・プレキャスト水路工	1.000	式		
・横断工	1.000	式		
・ ・作業土工	1.000	式		
・ ・プレキャスト暗渠工	1.000	式		
・ ・舗装撤去工	1.000	式		
・ ・アスファルト舗装工	1.000	式		
・ ・区画線工	1.000	式		
・集水樹工	1.000	式		
・ ・集水樹工	1.000	式		
・ ・布設替工	1.000	式		
・ ・取付水路工	1.000	式		
・その他附帯工	1.000	式		
・ ・浸食防止コンクリート工	1.000	式		
・ ・転落防止柵工	1.000	式		
・人力設置工	1.000	式		
・ ・人力設置工	1.000	式		
・構造物撤去工	1.000	式		
・ ・構造物取壊工	1.000	式		
・ ・運搬処理工	1.000	式		

[illegible]

事業名	排水路整備事業 大光寺二村井地区
工事名	大光寺二村井地区排水路整備工事

工事別工事名:大光寺二村井地区排水路整備工事

名 称 (規 格)	数 量	単 位	単 価	金 額	備 考
直接工事費 (仮設工を除く)					
・土工					
	1.000	式			
・掘削工	1.000	式			
掘削 (小規模)	101.000	m3			歩A・単A B単 1号
掘削 (現場制約あり)	54.000	m3			歩A・単A B単 2号
床掘り (小規模)	163.000	m3			歩A・単A B単 3号
床掘り (現場制約あり)	104.000	m3			歩A・単A B単 4号
土砂等運搬	155.000	m3			歩A・単A B単 5号
整地	155.000	m3			歩A・単A B単 6号
合 計					
・盛土工	1.000	式			
掘削 (機械埋戻し)	178.000	m3			歩A・単A B単 7号
人土工 (盛土・埋戻) まき出し	178.000	m3			歩A・単A B単 8号
人土工 (盛土・埋戻) まき出し + はね付け	100.000	m3			歩A・単A B単 9号
購入土盛土 (山土)	50.000	m3			歩A・単A B単 10号
合 計					
・整形仕上げ工	1.000	式			
法面整形	18.000	m ²			歩A・単A B単 11号
基面整正	358.000	m ²			歩A・単A B単 12号
合 計					
・植生工	1.000	式			
張芝工	18.000	m ²			歩A・単A B単 13号
合 計					
・人力小運搬	1.000	式			
手車運搬 (掘削小運搬)	189.000	m3			歩A・単A B単 14号
手車運搬 (埋戻し小運搬)	120.000	m3			歩A・単A B単 15号
合 計					
・水路工	1.000	式			
・プレキャスト水路工	1.000	式			
大型水路 (種) H700×B1000 (機械施工)	134.000	m			歩A・単A B単 16号
大型水路 (種) H700×B1000 (人力施工)	66.100	m			歩A・単A B単 17号
排水溝 (種) H700×B700	4.000	m			歩A・単A B単 18号
ベンチフリューム BF600 (機械施工)	34.900	m			歩A・単A B単 19号
ベンチフリューム BF600 (人力施工)	53.300	m			歩A・単A B単 20号
合 計					
・横断工	1.000	式			
・作業土工	1.000	式			

事業名	排水路整備事業 大光寺二村井地区
工事名	大光寺二村井地区排水路整備工事

工事別工事名:大光寺二村井地区排水路整備工事

名 称 (規 格)	数 量	単 位	単 価	金 額	備 考
床掘り (小規模)	58.000	m3			歩A・単A B単 21号
人力土工 (盛土・埋戻) まき出し	16.000	m3			歩A・単A B単 22号
基面整正	21.000	m ²			歩A・単A B単 23号
土砂等運搬	36.000	m3			歩A・単A B単 24号
整地	36.000	m3			歩A・単A B単 25号
合 計					
・・プレキャスト暗渠工	1.000	式			
自由勾配側溝BOX型 B1000×H800	7.800	m			歩A・単A B単 26号
鉄筋工	1.000	式			歩A・単A B単 27号
自由勾配側溝BOX型蓋 コンクリート蓋 1000用	4.000	枚			歩A・単A B単 28号
ボックスカバー B600×H600	9.800	m			歩A・単A B単 29号
クラック防止シート	86.000	m			歩A・単A B単 30号
合 計					
・・舗装撤去工	1.000	式			
舗装版切断 As舗装 t=5cm	36.000	m			歩A・単A B単 31号
舗装版破砕 As舗装 t=5cm	67.000	m ²			歩A・単A B単 32号
殻運搬 As殻	3.400	m3			歩A・単A B単 33号
殻処理 As殻	8.000	ton			歩A・単A B単 34号
合 計					
・・アスファルト舗装工	1.000	式			
凍上抑制層 再生砕石RC-40 t=12cm	32.000	m ²			歩A・単A B単 35号
下層路盤 再生砕石RC-40 t=30cm	38.000	m ²			歩A・単A B単 36号
上層路盤 切込砕石C-20 t=10cm	39.000	m ²			歩A・単A B単 37号
表層 (調整舗装) ガラ入 再生密粒度As (20F) t=4cm	29.000	m ²			歩A・単A B単 38号
表層 ガラ入 再生密粒度As (20F) t=5cm	72.000	m ²			歩A・単A B単 39号
合 計					
・・区画線工	1.000	式			
区画線 ペイント式 実線 W=15cm	15.000	m			歩A・単A B単 40号
合 計					
・集水樹工	1.000	式			
・・集水樹工	1.000	式			
現場打ち集水樹	1.000	式			歩A・単A B単 41号
プレキャスト集水樹	1.000	式			歩A・単A B単 42号
集水樹用蓋 グレーチング蓋	1.000	枚			歩A・単A B単 43号
合 計					
・・布設替工	1.000	式			
ベンチフリューム BF500	2.000	m			歩A・単A B単 44号

事業名 | 排水路整備事業 大光寺二村井地区

工事名 | 大光寺二村井地区排水路整備工事

工事別工事名: 大光寺二村井地区排水路整備工事

名 称 (規 格)	数 量	単 位	単 価	金 額	備 考
ベンチフリューム BF1000	2.000	m			歩A・単A B単 45号
自由勾配側溝 B400×H400	1.700	m			歩A・単A B単 46号
自由勾配側溝 B400×H600	2.000	m			歩A・単A B単 47号
合 計					
・・取付水路工					
自由勾配側溝 (縦断用) B500×H400	1.000 1.500	式 m			歩A・単A B単 48号
合 計					
・その他附帯工					
・・浸食防止コンクリート工					
浸食防止コンクリート 18N-8-40	1.000 1.000 12.000	式 式 m3			歩A・単A B単 49号
合 計					
・・転落防止柵工					
転落防止柵 耐雪型 H=1100mm	1.000 28.000	式 m			歩A・単A B単 50号
合 計					
・人力設置工					
・・人力設置工					
ハンドバレット台車 3.0t L-180cm	1.000 1.000	式 式			歩A・単A B単 51号
爪付きジャッキ 5t用	1.000	式			歩A・単A B単 52号
ライナープレート 140×70×30	256.000	個			歩A・単A B単 53号
合 計					
・構造物撤去工					
・・構造物取壊工					
構造物取壊し 鉄筋構造物	1.000 1.000 12.800	式 式 m3			歩A・単A B単 54号
合 計					
・・運搬処理工					
殻運搬 (Co製品) 現場発生品	1.000 18.000	式 回			歩A・単A B単 55号
殻運搬 鉄筋構造物	12.800	m3			歩A・単A B単 56号
殻運搬 無筋構造物	1.800	m3			歩A・単A B単 57号
殻運搬 (鋼材) 現場発生品	1.000	回			歩A・単A B単 58号
殻処分 Co製品	52.400	ton			歩A・単A B単 59号
殻処分 有筋Co殻	32.100	ton			歩A・単A B単 60号
殻処分 無筋Co殻	4.200	ton			歩A・単A B単 61号
殻処分 金属くず	0.640	ton			歩A・単A B単 62号
合 計					

[illegible]

事業名 排水路整備事業 大光寺二村井地区						
工事名 大光寺二村井地区排水路整備工事						
工事別工事名:大光寺二村井地区排水路整備工事						
コード	名 称 (規 格)	数 量	単 位	単 価	金 額	備 考
	*** B単 - 1号 *** 掘削 (小規模)					
			m3			歩A・単A
	*** B単 - 2号 *** 掘削 (現場制約あり)					
			m3			歩A・単A
	*** B単 - 3号 *** 床掘り (小規模)					
			m3			歩A・単A
	*** B単 - 4号 *** 床掘り (現場制約あり)					
			m3			歩A・単A
	*** B単 - 5号 *** 土砂等運搬					
			m3			歩A・単A
	*** B単 - 6号 *** 整地					
			m3			歩A・単A
	*** B単 - 7号 *** 掘削 (機械埋戻し)					
			m3			歩A・単A
	*** B単 - 8号 *** 人力土工 (盛土・埋戻)					
	まき出し		m3			歩A・単A
	*** B単 - 9号 *** 人力土工 (盛土・埋戻)					
	まき出し+はね付け		m3			歩A・単A
	*** B単 - 10号 *** 購入土盛土 (山土)					
			m3			歩A・単A
	*** B単 - 11号 *** 法面整形					
			m ²			歩A・単A
	*** B単 - 12号 *** 基面整正					
			m ²			歩A・単A
	*** B単 - 13号 *** 張芝工					
			m ²			歩A・単A
	*** B単 - 14号 *** 手車運搬 (掘削小運搬)					
			m3			歩A・単A
	*** B単 - 15号 *** 手車運搬 (埋戻し小運搬)					
			m3			歩A・単A
	*** B単 - 16号 *** 大型水路 (種)					
	H700×B1000 (機械施工)		m			歩A・単A
	*** B単 - 17号 *** 大型水路 (種)					
	H700×B1000 (人力施工)		m			歩A・単A
	*** B単 - 18号 *** 排水溝 (種)					
	H700×B700		m			歩A・単A
	*** B単 - 19号 *** ベンチフリューム					
	BF600 (機械施工)		m			歩A・単A
	*** B単 - 20号 *** ベンチフリューム					
	BF600 (人力施工)		m			歩A・単A
	*** B単 - 21号 *** 床掘り (小規模)					
			m3			歩A・単A
	*** B単 - 22号 *** 人力土工 (盛土・埋戻)					

事業名 排水路整備事業 大光寺二村井地区

工事名 大光寺二村井地区排水路整備工事

工事別工事名:大光寺二村井地区排水路整備工事

コード	名 称 (規 格)	数 量	単 位	単 価	金 額	備 考
	まき出し		m3			歩A・単A
	*** B単 - 23号 ***					
	基面整正					
			m ³			歩A・単A
	*** B単 - 24号 ***					
	土砂等運搬					
			m3			歩A・単A
	*** B単 - 25号 ***					
	整地					
			m3			歩A・単A
	*** B単 - 26号 ***					
	自由勾配側溝BOX型					
	B1000×H800		m			歩A・単A
	*** B単 - 27号 ***					
	鉄筋工					
			式			歩A・単A
	*** B単 - 28号 ***					
	自由勾配側溝BOX型蓋					
	コンクリート蓋 1000用		枚			歩A・単A
	*** B単 - 29号 ***					
	ボックスカバー					
	B600×H600		m			歩A・単A
	*** B単 - 30号 ***					
	クラック防止シート					
			m			歩A・単A
	*** B単 - 31号 ***					
	舗装版切断					
	As舗装 t=5cm		m			歩A・単A
	*** B単 - 32号 ***					
	舗装版破砕					
	As舗装 t=5cm		m ²			歩A・単A
	*** B単 - 33号 ***					
	殻運搬					
	As殻		m3			歩A・単A
	*** B単 - 34号 ***					
	殻処理					
	As殻		ton			歩A・単A
	*** B単 - 35号 ***					
	凍上抑制層					
	再生砕石RC-40 t=12cm		m ²			歩A・単A
	*** B単 - 36号 ***					
	下層路盤					
	再生砕石RC-40 t=30cm		m ²			歩A・単A
	*** B単 - 37号 ***					
	上層路盤					
	切込砕石C-20 t=10cm		m ²			歩A・単A
	*** B単 - 38号 ***					
	表層(調整舗装)					
	ガラス入 再生密粒度As(20F) t=4cm		m ²			歩A・単A
	*** B単 - 39号 ***					
	表層					
	ガラス入 再生密粒度As(20F) t=5cm		m ²			歩A・単A
	*** B単 - 40号 ***					
	区画線					
	ペイント式 実線 W=15cm		m			歩A・単A
	*** B単 - 41号 ***					
	現場打ち集水樹					
			式			歩A・単A
	*** B単 - 42号 ***					
	プレキャスト集水樹					
			式			歩A・単A
	*** B単 - 43号 ***					
	集水樹用蓋					
	グレーチング蓋		枚			歩A・単A

事業名 排水路整備事業 大光寺二村井地区						
工事名 大光寺二村井地区排水路整備工事						
工事別工事名:大光寺二村井地区排水路整備工事						
コード	名 称 (規 格)	数 量	単 位	単 価	金 額	備 考
	*** B単 - 44号 *** ベンチフリューム					
	BF500		m			歩A・単A
	*** B単 - 45号 *** ベンチフリューム					
	BF1000		m			歩A・単A
	*** B単 - 46号 *** 自由勾配側溝					
	B400×H400		m			歩A・単A
	*** B単 - 47号 *** 自由勾配側溝					
	B400×H600		m			歩A・単A
	*** B単 - 48号 *** 自由勾配側溝(縦断用)					
	B500×H400		m			歩A・単A
	*** B単 - 49号 *** 浸食防止コンクリート					
	18N-8-40		m3			歩A・単A
	*** B単 - 50号 *** 転落防止柵					
	耐雪型 H=1100mm		m			歩A・単A
	*** B単 - 51号 *** ハンドバレット台車					
	3.0t L-180cm		式			歩A・単A
	*** B単 - 52号 *** 爪付きジャッキ					
	5t用		式			歩A・単A
	*** B単 - 53号 *** ライナープレート					
	140×70×30		個			歩A・単A
	*** B単 - 54号 *** 構造物取壊し					
	鉄筋構造物		m3			歩A・単A
	*** B単 - 55号 *** 殻運搬(Co製品)					
	現場発生品		回			歩A・単A
	*** B単 - 56号 *** 殻運搬					
	鉄筋構造物		m3			歩A・単A
	*** B単 - 57号 *** 殻運搬					
	無筋構造物		m3			歩A・単A
	*** B単 - 58号 *** 殻運搬(鋼材)					
	現場発生品		回			歩A・単A
	*** B単 - 59号 *** 殻処分					
	Co製品		ton			歩A・単A
	*** B単 - 60号 *** 殻処分					
	有筋Co殻		ton			歩A・単A
	*** B単 - 61号 *** 殻処分					
	無筋Co殻		ton			歩A・単A
	*** B単 - 62号 *** 殻処分					
	金属くず		ton			歩A・単A
	*** B単 - 63号 *** 敷鉄板設置・撤去工					
			m ²			歩A・単A
	*** B単 - 64号 *** 仮設材運搬					
			ton			歩A・単A

事業名	排水路整備事業 大光寺二村井地区
工事名	大光寺二村井地区排水路整備工事

工事別工事名:大光寺二村井地区排水路整備工事

コード	名 称 (規 格)	数 量	単 位	単 価	金 額	備 考
	*** B単 - 1号 ***					
	掘削 (小規模)		m3		10.000	歩A 当たり算出
	SP 掘削 土砂,上記以外(小規模),-, -, -, 標準, -, -, -	10.000	m3			S単 25号
	合 計					
	単 価					
	*** B単 - 2号 ***					
	掘削 (現場制約あり)		m3		10.000	歩A 当たり算出
	SP 掘削 土砂,現場制約あり, -, -, -, -, -, -	10.000	m3			S単 26号
	合 計					
	単 価					
	*** B単 - 3号 ***					
	床掘り (小規模)		m3		10.000	歩A 当たり算出
	SP 床掘り 土砂,上記以外(小規模), -, -	10.000	m3			S単 27号
	合 計					
	単 価					
	*** B単 - 4号 ***					
	床掘り (現場制約あり)		m3		10.000	歩A 当たり算出
	SP 床掘り 土砂,現場制約あり, -, -	10.000	m3			S単 28号
	合 計					
	単 価					
	*** B単 - 5号 ***					
	土砂等運搬		m3		10.000	歩A 当たり算出
	SP 土砂等運搬 小規模,バ ック約山積0.28m3(平積0.2m3),土砂(岩塊・玉石混り土含む),無し,2.5km以下	10.000	m3			S単 29号
	合 計					
	単 価					
	*** B単 - 6号 ***					
	整地		m3		10.000	歩A 当たり算出
	SP 整地 残土受入れ地での処理, -, なし	10.000	m3			S単 32号
	合 計					
	単 価					
	*** B単 - 7号 ***					
	掘削 (機械埋戻し)		m3		10.000	歩A 当たり算出
	SP 掘削 土砂,上記以外(小規模), -, -, -, 標準, -, -, -	10.000	m3			S単 25号
	合 計					
	単 価					

事業名 排水路整備事業 大光寺二村井地区

工事名 大光寺二村井地区排水路整備工事

工事別工事名:大光寺二村井地区排水路整備工事

コード	名 称 (規 格)	数 量	単 位	単 価	金 額	備 考
	*** B単 - 8号 ***					
	人力土工(盛土・埋戻) まき出し		m3		10.000 m3	歩A 当たり算出
	人力土工(盛土・埋戻) 砂・砂質土,埋戻,まき出し,振動コパ`タ()	10.000	m3			S単 1号
	合 計					
	単 価					
	*** B単 - 9号 ***					
	人力土工(盛土・埋戻) まき出し+はね付け		m3		10.000 m3	歩A 当たり算出
	人力土工(盛土・埋戻) 砂・砂質土,埋戻,はね付け+まき出し,振動コパ`タ()	10.000	m3			S単 2号
	合 計					
	単 価					
	*** B単 - 10号 ***					
	購入土盛土(山土)		m3		10.000 m3	歩A 当たり算出
	山土	10.000	m3			
	合 計					
	単 価					
	*** B単 - 11号 ***					
	法面整形		m ²		1.000 m ²	歩A 当たり算出
	SP 法面整形 盛土部,有り,無し,け質土、砂及び砂質土、粘性土、なし	1.000	m ²			S単 31号
	合 計					
	単 価					
	*** B単 - 12号 ***					
	基面整正		m ²		1.000 m ²	歩A 当たり算出
	SP 基面整正 基面整正	1.000	m ²			S単 30号
	合 計					
	単 価					
	*** B単 - 13号 ***					
	張芝工		m ²		1.000 m ²	歩A 当たり算出
	人工張芝工	1.000	m ²			S単 61号
	合 計					
	単 価					
	*** B単 - 14号 ***					
	手車運搬(掘削小運搬)		m3		10.000 m3	歩A 当たり算出
	人力小運搬(手車運搬) 土砂、砕石等 (m3),20m未満	10.000	m3			S単 3号
	合 計					
	単 価					
	*** B単 - 15号 ***					

事業名 排水路整備事業 大光寺二村井地区						
工事名 大光寺二村井地区排水路整備工事						
工事別工事名:大光寺二村井地区排水路整備工事						
コード	名 称 (規 格)	数 量	単位	単 価	金 額	備 考
	手車運搬 (埋戻し小運搬)		m3		10.000 m3	歩A 当たり算出
	人力小運搬 (手車運搬) 土砂、砕石等 (m3),20m未満	10.000	m3			S 単 3号
	合 計					
	単 価					
	*** B 単 - 16号 ***					
	大型水路 (種) H700×B1000 (機械施工)		m		10.000 m	歩A 当たり算出
	【排水構造物工】 U型側溝,昼間施工,L=2000,1000kgを超え2000kg/個以下,なし,L=1000を使用しない,L=4000を使用しない,L=5000を使用しない,-,-	10.000	m			S 単 16号
	大型水路 (大型フリーウム) 種 幅1000 高700 長2000mm	5.000	個			
	SP コンクリート 無筋・鉄筋構造物,ハック杓(クレン機能付)打設,-,一般養生,-,-,-,なし,21-8-40(普通) W/C55%	0.670	m3			S 単 41号
	SP 型枠 一般型枠,均しコンクリート	1.000	m ²			S 単 48号
	SP 基礎砕石 12.5cmを超え17.5cm以下,計上する,なし,再生クワッチャリ RC-40 40～0mm	13.400	m ²			S 単 37号
	目地 シール材 (ウレタン系)	1.380	m ²			T 単 1号
	合 計					
	単 価					
	*** B 単 - 17号 ***					
	大型水路 (種) H700×B1000 (人力施工)		m		10.000 m	歩A 当たり算出
	【排水構造物工】 U型側溝,昼間施工,L=2000,1000kgを超え2000kg/個以下,なし,L=1000を使用しない,L=4000を使用しない,L=5000を使用しない,-,-	10.000	m			S 単 16号
	大型水路 (大型フリーウム) 種 幅1000 高700 長2000mm	5.000	個			
	SP コンクリート 無筋・鉄筋構造物,ハック杓(クレン機能付)打設,-,一般養生,-,-,-,なし,21-8-40(普通) W/C55%	0.670	m3			S 単 41号
	SP 型枠 一般型枠,均しコンクリート	1.000	m ²			S 単 48号
	SP 基礎砕石 12.5cmを超え17.5cm以下,計上する,なし,再生クワッチャリ RC-40 40～0mm	13.400	m ²			S 単 37号
	目地 シール材 (ウレタン系)	1.380	m ²			T 単 1号
	モルタル現場練合わせ 洗砂 (細目),1:3	0.402	m3			S 単 12号
	合 計					
	単 価					
	*** B 単 - 18号 ***					
	排水溝 (種) H700×B700		m		10.000 m	歩A 当たり算出
	【排水構造物工】 U型側溝,昼間施工,L=2000,1000kg/個以下,なし,L=1000を使用しない,L=4000を使用しない,L=5000を使用しない,-,-	10.000	m			S 単 17号
	鉄筋コンクリート排水溝 (溶融スラグ入) 深0.7 幅0.7 長2m Mr=2.583kN・m/m	5.000	本			
	SP 基礎砕石 7.5cmを超え12.5cm以下,計上する,なし,再生クワッチャリ RC-40 40～0mm	8.500	m ²			S 単 38号
	合 計					
	単 価					
	*** B 単 - 19号 ***					
	ベンチフリーウム BF600 (機械施工)		m		10.000 m	歩A 当たり算出

事業名 排水路整備事業 大光寺二村井地区						
工事名 大光寺二村井地区排水路整備工事						
工事別工事名:大光寺二村井地区排水路整備工事						
コード	名 称 (規 格)	数 量	単 位	単 価	金 額	備 考
	【排水構造物工】					
	U型側溝、昼間施工、L=2000、1000kg/個以下、なし、L=1000を使用しない、L=4000を使用しない、L=5000を使用しない、-、-	10.000	m			S 単 17号
	鉄筋コンクリートベンチフリューム					
	BF1種 600 幅600 深380 長2000mm JISA5372	5.000	本			
	SP 基礎砕石					
	7.5cmを超え12.5cm以下、計上する、なし、再生クワッチャン RC-40 40～0mm	7.500	m ²			S 単 38号
	合 計					
	単 価					
	*** B 単 - 20号 ***					
	ベンチフリューム					
	BF600 (人力施工)		m		10.000	歩A 当たり算出
	リフト台車によるプレキャスト水路据付					
	大型フリューム、800mm以上 1500mm以下、-、240mm未満、6t以下、50mを超え80m以下、なし、なし	5.000	個			S 単 15号
	鉄筋コンクリートベンチフリューム					
	BF1種 600 幅600 深380 長2000mm JISA5372	5.000	本			
	SP 基礎砕石					
	7.5cmを超え12.5cm以下、計上する、なし、再生クワッチャン RC-40 40～0mm	7.500	m ²			S 単 38号
	モルタル現場練合わせ					
	洗砂(細目)、1:3	0.225	m ³			S 単 12号
	合 計					
	単 価					
	*** B 単 - 21号 ***					
	床掘り (小規模)		m ³		10.000	歩A 当たり算出
	SP 床掘り					
	土砂、上記以外(小規模)、-、-	10.000	m ³			S 単 27号
	合 計					
	単 価					
	*** B 単 - 22号 ***					
	人力土工 (盛土・埋戻)					
	まき出し		m ³		10.000	歩A 当たり算出
	人力土工(盛土・埋戻)					
	砂・砂質土、埋戻、まき出し、振動コバタケ()	10.000	m ³			S 単 1号
	合 計					
	単 価					
	*** B 単 - 23号 ***					
	基面整正		m ²		1.000	歩A 当たり算出
	SP 基面整正					
	基面整正	1.000	m ²			S 単 30号
	合 計					
	単 価					
	*** B 単 - 24号 ***					
	土砂等運搬		m ³		10.000	歩A 当たり算出
	SP 土砂等運搬					
	小規模、バックホウ山積0.28m ³ (平積0.2m ³)、土砂(岩塊・玉石混り土含む)、無し、2.5km以下	10.000	m ³			S 単 29号
	合 計					
	単 価					
	*** B 単 - 25号 ***					

事業名 排水路整備事業 大光寺二村井地区						
工事名 大光寺二村井地区排水路整備工事						
工事別工事名:大光寺二村井地区排水路整備工事						
コード	名 称 (規 格)	数 量	単 位	単 価	金 額	備 考
	整地		m3		10.000 m3	歩A 当たり算出
	SP 整地 残土受入れ地での処理,-,なし	10.000	m3			S 単 32号
	合 計					
	単 価					
	*** B 単 - 26号 ***					
	自由勾配側溝BOX型 B1000×H800		m		10.000 m	歩A 当たり算出
	【排水構造物工】 自由勾配側溝,昼間施工,L=2000,1000kgを超え2000kg/個以下,なし	10.000	m			S 単 18号
	自由勾配側溝BOX型 B1000×H800	5.000	本			
	SP コンクリート 無筋・鉄筋構造物,ﾊﾞｯｸﾌｪｲﾙ(ｸﾚｰﾝ機能付)打設,-,一般養生,-,-,-,なし,21-8-25(20)(普通) W/C60%	2.880	m3			S 単 42号
	SP 型枠 一般型枠,均しコンクリート	4.000	m ²			S 単 48号
	SP 基礎砕石 17.5cmを超え20.0cm以下,計上する,なし,再生ｸﾞﾗｯｼﾞｬﾝ RC-40 40～0mm	14.400	m ²			S 単 39号
	SP コンクリート 無筋・鉄筋構造物,ﾊﾞｯｸﾌｪｲﾙ(ｸﾚｰﾝ機能付)打設,-,一般養生,-,-,-,なし,21-8-25(20)(普通) W/C55%	1.150	m3			S 単 43号
	合 計					
	単 価					
	*** B 単 - 27号 ***					
	鉄筋工		式		1.000 式	歩A 当たり算出
	【鉄筋工】 SD295A,D16,一般作業,10t未満,-,無し,一般構造物(切梁無し),10%未満	0.067	ton			S 単 13号
	【鉄筋工】 SD295A,D13,一般作業,10t未満,-,無し,一般構造物(切梁無し),10%未満	0.046	ton			S 単 14号
	ケミカルアンカー D10	16.000	本			
	合 計					
	単 価					
	*** B 単 - 28号 ***					
	自由勾配側溝BOX型蓋 ｺﾝｸﾘｰﾄ蓋 1000用		枚		1.000 枚	歩A 当たり算出
	【排水構造物工】 蓋版,昼間施工,ｺﾝｸﾘｰﾄ 鋼製,40kg/枚以下,なし,-	1.000	枚			S 単 19号
	自由勾配側溝BOX型蓋 ｺﾝｸﾘｰﾄ蓋 1000用	1.000	枚			
	合 計					
	単 価					
	*** B 単 - 29号 ***					
	ﾊﾞｯｸｽｶﾙﾊﾞｰﾄ B600×H600		m		10.000 m	歩A 当たり算出
	SP ボックスカルバート機械据付 据付,2.0m/個,0<B 1.25 0<H 1.25,基礎砕石+均しｺﾝｸﾘｰﾄ,無し,なし	10.000	m			S 単 52号
	合 計					
	単 価					
	*** B 単 - 30号 ***					
	クラック防止シート		m		1.000 m	歩A 当たり算出
	クラック抑制シート布設工 流し張り工法 W=33cm ｶﾞﾗｽ基材	1.000	m			
	合 計					

事業名 排水路整備事業 大光寺二村井地区						
工事名 大光寺二村井地区排水路整備工事						
工事別工事名:大光寺二村井地区排水路整備工事						
コード	名 称 (規 格)	数 量	単 位	単 価	金 額	備 考
	単 価					
	*** B単 - 31号 ***					
	舗装版切断 As舗装 t=5cm		m		1.000 m	歩A 当たり算出
	SP 舗装版切断 アスファルト舗装版,15cm以下,-,-	1.000	m			S単 36号
	合 計					
	単 価					
	*** B単 - 32号 ***					
	舗装版破砕 As舗装 t=5cm		m ²		1.000 m ²	歩A 当たり算出
	SP 舗装版破砕 アスファルト舗装版,無し,必要,15cm以下,-,有リ,なし	1.000	m ²			S単 35号
	合 計					
	単 価					
	*** B単 - 33号 ***					
	殻運搬 As殻		m ³		1.000 m ³	歩A 当たり算出
	SP 殻運搬 舗装版破砕,機械積込(舗装版厚15cm以下),無し,11.5km以下	1.000	m ³			S単 33号
	合 計					
	単 価					
	*** B単 - 34号 ***					
	殻処理 As殻		ton		1.000 ton	歩A 当たり算出
	殻処理 As殻	1.000	ton			
	合 計					
	単 価					
	*** B単 - 35号 ***					
	凍上抑制層 再生砕石RC-40 t=12cm		m ²		1.000 m ²	歩A 当たり算出
	SP 下層路盤(車道・路肩部) 1層施工,120mm,再生クワッシャー RC-40,なし	1.000	m ²			S単 56号
	合 計					
	単 価					
	*** B単 - 36号 ***					
	下層路盤 再生砕石RC-40 t=30cm		m ²		1.000 m ²	歩A 当たり算出
	SP 下層路盤(車道・路肩部) 1層施工,300mm,再生クワッシャー RC-40,なし	1.000	m ²			S単 57号
	合 計					
	単 価					
	*** B単 - 37号 ***					
	上層路盤 切込砕石C-20 t=10cm		m ²		1.000 m ²	歩A 当たり算出
	SP 上層路盤(車道・路肩部) 路盤材,路盤材(各種)砕石材,-,1層施工,-,0mm,100mm,なし	1.000	m ²			S単 58号
	合 計					
	単 価					

事業名 排水路整備事業 大光寺二村井地区						
工事名 大光寺二村井地区排水路整備工事						
工事別工事名:大光寺二村井地区排水路整備工事						
コード	名 称 (規 格)	数 量	単 位	単 価	金 額	備 考
	*** B単 - 38号 ***					
	表層 (調整舗装) ガ 入 再生密粒度As (20F) t=4cm		m ²		1.000 m	歩A 当たり算出
	SP 表層 (車道・路肩部) 1.4m未満1層仕上厚50mm以下,アスファルト混合物 (2.35t/m ³),再生密粒度アスコ(20),プライムコート PK-3,40mm	1.000	m ²			S単 59号
	合 計					
	単 価					
	*** B単 - 39号 ***					
	表層 ガ 入 再生密粒度As (20F) t=5cm		m ²		1.000 m	歩A 当たり算出
	SP 表層 (車道・路肩部) 1.4m未満1層仕上厚50mm以下,アスファルト混合物 (2.35t/m ³),再生密粒度アスコ(20),タックコート PK-4,50mm	1.000	m ²			S単 60号
	合 計					
	単 価					
	*** B単 - 40号 ***					
	区画線 ペイント式 実線 W=15cm		m		1.000 m	歩A 当たり算出
	【区画線工】 区画線設置(昼間施工),ペイント式(車載式),実線,15cm,なし,豪雪補正なし,4週6休未満(補正なし)	1.000	m			S単 23号
	合 計					
	単 価					
	*** B単 - 41号 ***					
	現場打ち集水樹		式		1.000 式	歩A 当たり算出
	SP コンクリート 無筋・鉄筋構造物,ハック杓(クレン機能付)打設,-,-,一般養生,-,-,-,なし,18-8-40(普通) W/C65%	5.500	m ³			S単 44号
	SP コンクリート 無筋・鉄筋構造物,ハック杓(クレン機能付)打設,-,-,一般養生,-,-,-,なし,21-8-25(20)(普通) W/C60%	1.800	m ³			S単 42号
	SP 型枠 一般型枠,鉄筋・無筋構造物	62.000	m ²			S単 49号
	均しコンクリート 無筋・鉄筋構造物,ハック杓(クレン機能付)打設,-,-,一般養生,-,-,-,なし,各種	0.300	m ³			S単 45号
	型枠 (均しコンクリート) 一般型枠,均しコンクリート	0.700	m ²			S単 50号
	SP 基礎碎石 12.5cmを超え17.5cm以下,計上する,なし,再生クワッチャリ RC-40 40~0mm	19.800	m ²			S単 37号
	SP 基礎碎石 17.5cmを超え20.0cm以下,計上する,なし,再生クワッチャリ RC-40 40~0mm	6.500	m ²			S単 39号
	【鉄筋工】 SD295A,D13,一般作業,10t未満,-,-,無し,一般構造物(切梁無し),10%未満	0.098	ton			S単 14号
	マンホール用足掛金物 ワイドステップ 幅300× 19 現場打用	6.000	個			
	合 計					
	単 価					
	*** B単 - 42号 ***					
	プレキャスト集水樹		式		1.000 式	歩A 当たり算出
	SP コンクリート分水槽据付 据付,2200kgを超え2800kg以下,無し,なし	1.000	基			S単 53号
	プレキャスト集水樹 1200×1200×1100(ステップ付)	1.000	基			
	SP 基礎碎石 12.5cmを超え17.5cm以下,計上する,なし,再生クワッチャリ 最大粒径 40mm	2.900	m ²			S単 62号

事業名 排水路整備事業 大光寺二村井地区						
工事名 大光寺二村井地区排水路整備工事						
工事別工事名:大光寺二村井地区排水路整備工事						
コード	名 称 (規 格)	数 量	単 位	単 価	金 額	備 考
	合 計					
	単 価					
	*** B単 - 43号 ***					
	集水樹用蓋 グレーチング 蓋		枚		1.000 枚	歩A 当たり算出
	SP コンクリート分水槽据付 据付,80kgを超え200kg以下,無し,なし	7.000	基			S単 54号
	SP コンクリート分水槽据付 据付,200kgを超え400kg以下,無し,なし	2.000	基			S単 55号
	グレーチング樹蓋 受枠付 T-2 1200×1200用	1.000	組			
	グレーチング樹蓋 1200×1200用(T-25)	1.000	組			
	グレーチング樹蓋 1300×1300用(T-2)	6.000	組			
	グレーチング樹蓋 1300×1300用(T-25)	2.000	組			
	合 計					
	単 価					
	*** B単 - 44号 ***					
	ベンチフリューム BF500		m		1.000 m	歩A 当たり算出
	【排水構造物工】 U型側溝,昼間施工,L=2000,1000kg/個以下,なし,L=1000を使用しない,L=4000を使用しない,L=5000を使用しない,-,-	1.000	m			S単 20号
	【排水構造物工】 U型側溝,昼間施工,L=2000,1000kg/個以下,なし,L=1000を使用しない,L=4000を使用しない,L=5000を使用しない,-,-	1.000	m			S単 17号
	SP 基礎碎石 7.5cmを超え12.5cm以下,計上する,なし,再生クラッシャー RC-40 40~0mm	0.650	m ²			S単 40号
	合 計					
	単 価					
	*** B単 - 45号 ***					
	ベンチフリューム BF1000		m		1.000 m	歩A 当たり算出
	【排水構造物工】 U型側溝,昼間施工,L=2000,1000kg/個以下,なし,L=1000を使用しない,L=4000を使用しない,L=5000を使用しない,-,-	1.000	m			S単 20号
	【排水構造物工】 U型側溝,昼間施工,L=2000,1000kg/個以下,なし,L=1000を使用しない,L=4000を使用しない,L=5000を使用しない,-,-	1.000	m			S単 17号
	SP 基礎碎石 7.5cmを超え12.5cm以下,計上する,なし,再生クラッシャー RC-40 40~0mm	1.150	m ²			S単 40号
	合 計					
	単 価					
	*** B単 - 46号 ***					
	自由勾配側溝 B400×H400		m		1.000 m	歩A 当たり算出
	【排水構造物工】 自由勾配側溝,昼間施工,L=2000,1000kg/個以下,なし	1.000	m			S単 21号
	生コンクリート(普通) 18N/mm ² 8cm 40mm (W/C=65%以下)	0.061	m ³			
	生コンクリート(普通) 18N/mm ² 8cm 25(20)mm(W/C=65%以下)	0.024	m ³			
	再生クラッシャー 最大粒径40mm(JIS規格外)	0.061	m ³			
	合 計					
	単 価					

事業名 排水路整備事業 大光寺二村井地区						
工事名 大光寺二村井地区排水路整備工事						
工事別工事名:大光寺二村井地区排水路整備工事						
コード	名 称 (規 格)	数 量	単 位	単 価	金 額	備 考
	*** B単 - 47号 ***					
	自由勾配側溝 B400 x H600		m		1.000 m	歩A 当たり算出
	【排水構造物工】 自由勾配側溝,昼間施工,L=2000,1000kg/個以下,なし	1.000	m			S単 21号
	生コンクリート(普通) 18N/mm ² 8cm 40mm (W/C=65%以下)	0.062	m ³			
	生コンクリート(普通) 18N/mm ² 8cm 25(20)mm(W/C=65%以下)	0.060	m ³			
	再生クラッシュラン 最大粒径40mm(JIS規格外)	0.062	m ³			
	合 計					
	単 価					
	*** B単 - 48号 ***					
	自由勾配側溝(縦断用) B500 x H400		m		1.000 m	歩A 当たり算出
	【排水構造物工】 自由勾配側溝,昼間施工,L=2000,1000kg/個以下,なし	1.000	m			S単 21号
	自由勾配側溝(縦断用) B500 x H400 x L2000	0.499	個			
	生コンクリート(普通) 18N/mm ² 8cm 40mm (W/C=65%以下)	0.072	m ³			
	生コンクリート(普通) 18N/mm ² 8cm 25(20)mm(W/C=65%以下)	0.025	m ³			
	再生クラッシュラン 最大粒径40mm(JIS規格外)	0.072	m ³			
	合 計					
	単 価					
	*** B単 - 49号 ***					
	浸食防止コンクリート 18N-8-40		m ³		1.000 m ³	歩A 当たり算出
	SP コンクリート 無筋・鉄筋構造物,人力打設,-,一般養生,-,無し,-,18-8-40(普通) W/C65%	1.000	m ³			S単 46号
	合 計					
	単 価					
	*** B単 - 50号 ***					
	転落防止柵 耐雪型 H=1100mm		m		1.000 m	歩A 当たり算出
	【横断・転落防止柵設置】 コンクリート建込,2.0m,レール式・ハネ式,100m未満,-,無し	1.000	m			S単 22号
	転落防止柵 耐雪型 H=1100mm	1.000	m			
	SP コンクリート 小型構造物,人力打設,-,一般養生,-,無し,-,18-8-40(普通) W/C65%	0.021	m ³			S単 47号
	SP 型枠 一般型枠,均しコンクリート	0.218	m ²			S単 48号
	SP 基礎砕石 7.5cmを超え12.5cm以下,計上する,なし,再生クラッシュラン RC-40 40~0mm	0.075	m ²			S単 38号
	合 計					
	単 価					
	*** B単 - 51号 ***					
	ハンドパレット台車 3.0t L-180cm		式		1.000 式	歩A 当たり算出
	パレットトラック レンタル料 3.0t L-180cm	7.000	日			
	パレットトラック セーフティサービス料 3.0t L-180cm	7.000	日			
	パレットトラック 基本管理料 3.0t L-180cm	1.000	式			
	合 計					
	単 価					

事業名	排水路整備事業 大光寺二村井地区
工事名	大光寺二村井地区排水路整備工事

工事別工事名:大光寺二村井地区排水路整備工事

コード	名 称 (規 格)	数 量	単位	単 価	金 額	備 考
	*** B単 - 52号 ***					
	爪付きジャッキ 5t用		式		1.000 式	歩A 当たり算出
	爪付きジャッキ レンタル料 5t用	13.000	日			
	爪付きジャッキ セーフティサービス料 5t用	13.000	日			
	爪付きジャッキ 基本管理料 5t用	1.000	式			
	合 計					
	単 価					
	*** B単 - 53号 ***					
	ライナープレート 140×70×30		個		1.000 個	歩A 当たり算出
	ライナープレート 鉄製 140×70×30	1.000	箇所			
	合 計					
	単 価					
	*** B単 - 54号 ***					
	構造物取壊し 鉄筋構造物		m3		1.000 m3	歩A 当たり算出
	【構造物取壊し】 有筋,制約受,機械,昼間,する,4週6休未満(補正なし)	1.000	m3			S単 11号
	合 計					
	単 価					
	*** B単 - 55号 ***					
	殻運搬 (Co製品) 現場発生品		回		1.000 回	歩A 当たり算出
	現場発生品運搬 クレーン装置付ﾊﾞｰｽﾄﾗｯｸ4t級2.9t吊	1.000	回			T単 2号
	合 計					
	単 価					
	*** B単 - 56号 ***					
	殻運搬 鉄筋構造物		m3		1.000 m3	歩A 当たり算出
	SP 殻運搬 ｺﾝｸﾘｰﾄ構造物ととりこわし,人力積込,無し,16.0km以下	1.000	m3			S単 34号
	合 計					
	単 価					
	*** B単 - 57号 ***					
	殻運搬 無筋構造物		m3		1.000 m3	歩A 当たり算出
	SP 殻運搬 ｺﾝｸﾘｰﾄ構造物ととりこわし,人力積込,無し,16.0km以下	1.000	m3			S単 34号
	合 計					
	単 価					
	*** B単 - 58号 ***					
	殻運搬 (鋼材) 現場発生品		回		1.000 回	歩A 当たり算出
	現場発生品運搬 クレーン装置付ﾊﾞｰｽﾄﾗｯｸ2t級2t吊	1.000	回			T単 3号
	合 計					
	単 価					

[illegible]

数 量 計 算 書

【 当 初 】

A-1 工種区分	水路工事
A-2 費目区分	直接工事費(仮設工除く)

大光寺二村井地区排水路整備工事

数量集計表

B-1 工 種	B-2 種別	B-3		C-1 積算要素	単位	当初数量		変更数量		摘要
		細別	規格			計算数量	計上数量	計算数量	計上数量	
土工	掘削工	掘削	【土砂、小規模、標準】		m3	101.2	101			
				SP掘削	m3	101.2	101			機械表土剥取
		掘削	【土砂、現場制約あり】		m3	53.6	54			
				SP掘削	m3	53.6	54			人力表土剥取
		床掘り	【土砂、小規模】		m3	163.4	163			
				SP床掘り	m3	163.4	163			機械床掘
		床掘り	【土砂、現場制約あり】		m3	104.2	104			
				SP掘削	m3	104.2	104			人力床掘
		土砂等運搬	【小規模、BH0.28m3、土砂、L=2.5km以下】		m3	154.8	155			
				SP土砂等運搬	m3	154.8	155			
	盛土工	整地	【残土受け入れ地での整地】		m3	154.8	155			
				SP整地	m3	154.8	155			
		BH投入	【土砂、小規模、標準】		m3	177.6	178			
				SP掘削	m3	177.6	178			機械埋戻し
			【砂質土、まき出し、振動コンパクタ(I)】	人力土工(盛土・埋戻)	m3	177.6	178			機械埋戻し
			【砂質土、はね付け、まき出し、振動コンパクタ(I)】	人力土工(盛土・埋戻)	m3	100.4	100			人力埋戻し
		購入土盛土	【山土】		m3	49.6	50			
				購入土[地区資材単価(単価修正用)]	m3	49.6	50			
	整形仕上げ工	法面整形	【盛土部、締固め有り、現場制約無、砂質土】		m2	17.8	18			
				SP法面整形	m2	17.8	18			
		基面整正			m ²	357.8	358			
				SP基面整正	m ²	357.8	358			
水路工	植生工	張芝	【野芝】		m2	17.8	18			
		人力小運搬	手車運搬	【土砂碎石等、L=20m未満】	m3	189.4	189			人力掘削
			手車運搬	【土砂碎石等、L=20m未満】	m3	120.4	120			人力床掘
	プレキャスト水路工	大型水路(I種)	【H700×B1000】	【U形溝据付工(L=2000)】	m	200.1	200.1			
		基礎碎石	【再生碎石(最大粒径40mm)、t=15cm】		m ²	268.1	268			
				SP基礎碎石	m ²	268.1	268			
		コンクリート	【18N-8-25】		m3	13.4	13			
				SPコンクリート	m3	13.4	13			均しコン
		型枠	【均しコンクリート】		m ²	20.0	20			
				SP型枠	m ²	20.0	20			均しコン型枠
		目地版	【ウレタン系シール材】		m ²	24.2	24			
				SP目地版	m ²	24.2	24			
		モルタル手練合せ			m3	2.7	2.7			大型水路部
		排水溝(I種)	【H700×B700】	【U形溝据付工(L=2000)】	m	4.0	4.0			
		ベンチフリューム	【BF600(機械施工区間)】	【ベンチフリューム据付工(L=2000)】	m	34.9	34.9			
			【BF600(人力施工区間)】	【リフト台車による水路据え付け】	本	27	27			L=53.3m

A-1 工種区分	水路工事
A-2 費目区分	直接工事費(仮設工除く)

大光寺二村井地区排水路整備工事

数量集計表

B-1 工 種	B-2 種別	B-3		C-1 積算要素	単位	当初数量		変更数量		摘要
		細別	規格			計算数量	計上数量	計算数量	計上数量	
		基礎碎石	【再生碎石(最大粒径40mm)、t=10cm】		m ²	66.1	66			
				SP基礎碎石	m ²	66.1	66			(53.3+34.9)×0.75
		モルタル手練合せ			m ³	1.2	1.2			BF600部
横断工	作業土工	床掘り	【土砂、小規模】		m ³	57.5	58			
				SP床掘り	m ³	57.5	58			機械床掘
		埋戻し	【土砂、小規模、標準】		m ³	16.2	16			
				SP埋戻し	m ³	16.2	16			機械埋戻し
		基面整正			m ²	20.8	21			
				SP基面整正	m ²	20.8	21			
		土砂等運搬	【小規模、BH0.28m3、土砂、L=2.5km以下】		m ³	35.5	36			
				SP土砂等運搬	m ³	35.5	36			
		整地	【残土受け入れ地での整地】		m ³	35.5	36			
				SP整地	m ³	35.5	36			
	ﾌﾟﾚｷﾞｽﾄ暗渠工	自由勾配側溝	【自由勾配側溝BOX型 B1000×H800】		m	7.8	7.8			
				【道路用自由勾配側溝据付工】	m	7.8	7.8			
		ﾌﾟﾚｷﾞｽﾄﾎﾞｯｸｽ	【B600×H600】		m	9.8	9.8			
				ﾎﾞｯｸｽｶﾙﾊﾞｰﾄﾞ機械据付工	m	9.8	9.8			
		ｺﾝｸﾘｰﾄ	【21N-8-25】		m ³	2.3	2.3			
				SPｺﾝｸﾘｰﾄ	m ³	2.3	2.3			基礎ｺﾝ
			【18N-8-40】		m ³	1.0	1.0			
				SPｺﾝｸﾘｰﾄ	m ³	1.0	1.0			基礎ｺﾝ
		型枠	【均し基礎】		m ²	5.1	5.1			
				SP型枠	m ²	5.1	5.1			
		基礎碎石	【再生碎石(最大粒径40mm)、t=20cm】		m ²	11.3	11			
				SP基礎碎石	m ²	11.3	11			
			【再生碎石(最大粒径40mm)、t=15cm】		m ²	9.6	9.6			
				SP基礎碎石	m ²	9.6	9.6			
		ｺﾝｸﾘｰﾄ	【18N-8-25】		m ³	0.9	0.9			
				SPｺﾝｸﾘｰﾄ	m ³	0.9	0.9			勾配調整ｺﾝ
		鉄筋	【SD295A、D16】		ton	0.067	0.067			
				【鉄筋工】	ton	0.067	0.067			
			【SD295A、D13】		ton	0.046	0.046			
				【鉄筋工】	ton	0.046	0.046			
		ケミカルアンカー	【D10】		本	16	16			
		自由勾配側溝BOX型蓋	【ｺﾝｸﾘｰﾄ蓋 1000用】		枚	4	4			
				【蓋板工】	枚	4	4			
		クラック防止シート張り	【W=33cm】		m	86.1	86			
	舗装撤去工	舗装版切断	【As舗装、t=5cm】		m	35.8	36			

A-1 工種区分	水路工事
A-2 費目区分	直接工事費(仮設工除く)

大光寺二村井地区排水路整備工事

数量集計表

B-1 工 種	B-2 種別	B-3 細別	B-3 規格	C-1 積算要素	単位	当初数量		変更数量		摘要
						計算数量	計上数量	計算数量	計上数量	
		舗装版破碎	【As舗装、t=5cm】	SP舗装版切断	m	35.8	36			
				SP舗装版破碎	m ²	68.1	67			
		殻運搬	【As殻】		m ³	68.1	67			
				SP殻運搬	m ³	3.4	3.4			
		殻処理	【As殻】	[地域資材単価(産業廃棄物処分費等)]	t	3.4	3.4			
	アスファルト舗装工	凍上抑制層(車道・路肩部)	【再生砕石(RC-40)、t=12cm】		m ²	8.0	8.0			
				SP下層路盤(車道・路肩部)	m ²	32.4	32			
		下層路盤(車道・路肩部)	【再生砕石(RC-40)、t=30cm】		m ²	32.4	32			
				SP下層路盤(車道・路肩部)	m ²	37.7	38			
		上層路盤(車道・路肩部)	【切込砕石(C-20)、t=10cm】		m ²	37.7	38			
				SP上層路盤(車道・路肩部)	m ²	39.4	39			
		表層(車道・路肩部)	【⑤再生密粒度As(20F)ガラス入り、t=4cm】		m ²	39.4	39			
				SP表層(車道・路肩部)	m ²	28.7	29			
		表層(車道・路肩部)	【⑤再生密粒度As(20F)ガラス入り、t=5cm】		m ²	28.7	29			調整舗装工
				SP表層(車道・路肩部)	m ²	72.2	72			
	区画線工	区画線	【ペイント式、実線、W=15cm】		m	72.2	72			
				【区画線】	m	13.4	13			
		区画線	【ペイント式、実線、W=15cm】		m	13.4	13			外側線
				【区画線】	m	1.7	1.7			
				【区画線】	m	1.7	1.7			中央線
集水柵工	集水柵工	コンクリート分水槽据付	【プレキャスト柵(1200×1200×1100)】		基	1	1			
				SPコンクリート分水槽据付	基	1	1			
		コンクリート	【18N-8-40】		m ³	5.5	5.5			
				SPコンクリート	m ³	5.5	5.5			無筋現場打柵
		コンクリート	【21N-8-25】		m ³	1.8	1.8			
				SPコンクリート	m ³	1.8	1.8			鉄筋現場打柵
		型枠	【鉄筋・無筋構造物】		m ²	61.5	62			
				SP型枠	m ²	61.5	62			
		型枠	【均しコンクリート】		m ²	0.7	0.7			
				SP型枠	m ²	0.7	0.7			
		コンクリート	【18N-8-25】		m ³	0.3	0.3			
				SPコンクリート	m ³	0.3	0.3			均しコン
		基礎砕石	【再生砕石(最大粒径40mm)、t=15cm】		m ²	22.6	23			
				SP基礎砕石	m ²	22.6	23			
			【再生砕石(最大粒径40mm)、t=20cm】		m ²	6.5	6.5			
				SP基礎砕石	m ²	6.5	6.5			
		鉄筋	【SD295A、D13】		ton	0.098	0.098			
				【鉄筋工】	ton	0.098	0.098			

A-1 工種区分	水路工事
A-2 費目区分	直接工事費(仮設工除く)

大光寺二村井地区排水路整備工事

数量集計表

B-1 工 種	B-2 種別	B-3		C-1 積算要素	単位	当初数量		変更数量		摘要
		細別	規格			計算数量	計上数量	計算数量	計上数量	
		柵蓋	【グレーチング蓋、1300×1300用(T-2)】		枚	6	6			
				【蓋板工】	枚	6	6			
			【グレーチング蓋、1300×1300用(T-25)】		枚	2	2			
				【蓋板工】	枚	2	2			
			【グレーチング蓋、1200×1200用(T-2)】		枚	1	1			
				【蓋板工】	枚	1	1			
			【グレーチング蓋、1200×1200用(T-25)】		枚	1	1			
				【蓋板工】	枚	1	1			
	布設替工	足掛金具	【B=300】	ステップ材(材料費)〔地域資材単価(単価修正用)〕	個	6	6			
		BF500	【再利用撤去据付】	【ベンチフリューム据付工(L=2000)】	m	2.0	2.0			
		BF1000	【再利用撤去据付】	【ベンチフリューム付工(L=2000)】	m	2.0	2.0			
		自由勾配側溝	【B400×H400(縦断用)】		m	1.7	1.7			
				【道路用自由勾配側溝据付工】	m	1.7	1.7			
			【B400×H600(縦断用)】		m	2.0	2.0			
				【道路用自由勾配側溝据付工】	m	2.0	2.0			
	取付水路工	自由勾配側溝	【B500×H400(縦断用)】		m	1.5	1.5			
				【道路用自由勾配側溝据付工】	m	1.5	1.5			
		BF300	【据付け】	【ベンチフリューム据付工(L=1000)】	m	0.5	0.5			
その他附帯工	浸食防止コンクリート工	コンクリート	【18N-8-40】		m3	12.3	12			
				SPコンクリート	m3	12.3	12			
	転落防止柵工	転落防止柵	【耐雪型、H=1100mm】	防護柵(横断・転落防止柵)設置工	m	28.0	28			
		コンクリート	【18N-8-40】		m3	0.6	0.6			
				SPコンクリート	m3	0.6	0.6			
		型枠	【均しコンクリート】		m ²	6.1	6.1			
				SP型枠	m ²	6.1	6.1			
		基礎碎石	【再生碎石(最大粒径40mm)、t=10cm】		m ²	2.1	2.1			
				SP基礎碎石	m ²	2.1	2.1			
人力設置工	人力設置工	ハンドパレット	【3.0t L=180cm】		式	1	1			
				ハンドパレット台車	式	1	1			
		爪付きジャッキ	【5.0t用】		式	1	1			
				爪付きジャッキ	式	1	1			
		ライナープレート	【140×70×30】		個	256.0	256.0			
				ライナープレート	個	256.0	256.0			
構造物撤去工	構造物取壊し工	BF350	【撤去】	【ベンチフリューム据付工(L=2000)】	m	90.6	90.6			
		BF400	【撤去】	【ベンチフリューム据付工(L=2000)】	m	2.0	2.0			
		BF650	【撤去】	【ベンチフリューム据付工(L=2000)】	m	212.1	212.1			
		自由勾配側溝B500×H400	【撤去】	【ベンチフリューム据付工(L=2000)】	m	1.5	1.5			
		舗装版切断	【コンクリート舗装、t=10cm】		m	15.8	16			

NO. 1

[illegible]

NO. 1

[illegible]

NO. 2

[illegible]

NO. 1

[illegible]

本線

土 工 計 算 書

測 点	単距離	追加距離	機械表土剥取 CA1			人力表土剥取 CA2			機械床掘 CA3		
			断 面	平 均	体 積	断 面	平 均	体 積	断 面	平 均	体 積
NO. 0 - 0.74	0.000	0.000	0.0			0.2			0.0		
NO. 0 + 0.86	1.600	1.600	0.0	0.00	0.0	0.2	0.20	0.3	0.0	0.00	0.0
NO. 0 + 0.86	0.000	1.600	0.0	0.00	0.0	0.3	0.25	0.0	0.0	0.00	0.0
IP. 1	15.005	16.605	0.0	0.00	0.0	0.5	0.40	6.0	0.0	0.00	0.0
IP. 2	1.851	18.456	0.0	0.00	0.0	0.2	0.35	0.6	0.0	0.00	0.0
NO. 1	2.284	20.740	0.0	0.00	0.0	0.5	0.35	0.8	0.0	0.00	0.0
NO. 1 + 1.69	1.690	22.430	0.0	0.00	0.0	0.3	0.40	0.7	0.0	0.00	0.0
NO. 1 + 1.69	0.000	22.430	0.0	0.00	0.0	0.3	0.30	0.0	0.0	0.00	0.0
NO. 1 + 3.28	1.590	24.020	0.0	0.00	0.0	0.3	0.30	0.5	0.0	0.00	0.0
NO. 1 + 3.28	0.000	24.020	0.0	0.00	0.0	0.3	0.30	0.0	0.0	0.00	0.0
NO. 1 + 9.00	5.720	29.740	0.0	0.00	0.0	0.3	0.30	1.7	0.0	0.00	0.0
IP. 4	3.785	33.525	0.0	0.00	0.0	0.5	0.40	1.5	0.0	0.00	0.0
NO. 1 + 12.84	0.050	33.575	0.0	0.00	0.0	0.5	0.50	0.0	0.0	0.00	0.0
NO. 1 + 12.84	0.000	33.575	0.6	0.30	0.0	0.0	0.25	0.0	2.4	1.20	0.0
NO. 1 + 14.44	1.600	35.175	0.6	0.60	1.0	0.0	0.00	0.0	2.4	2.40	3.8
NO. 2 + 2.26	0.000	42.996	0.8	0.70	0.0	0.0	0.00	0.0	3.1	2.75	0.0
NO. 2 + 3.86	1.600	44.596	0.8	0.80	1.3	0.0	0.00	0.0	3.1	3.10	5.0
NO. 2 + 3.86	0.000	44.596	0.7	0.75	0.0	0.0	0.00	0.0	0.0	1.55	0.0
IP. 5	0.050	44.646	0.0	0.35	0.0	0.7	0.35	0.0	0.0	0.00	0.0
NO. 2 + 18.30	14.390	59.036	0.0	0.00	0.0	0.4	0.55	7.9	0.0	0.00	0.0
NO. 2 + 18.30	0.000	59.036	0.0	0.00	0.0	0.4	0.40	0.0	0.0	0.00	0.0
NO. 2 + 19.84	1.540	60.576	0.0	0.00	0.0	0.4	0.40	0.6	0.0	0.00	0.0
NO. 2 + 19.84	0.000	60.576	0.0	0.00	0.0	0.4	0.40	0.0	0.0	0.00	0.0
NO. 3	0.164	60.740	0.0	0.00	0.0	0.7	0.55	0.1	0.0	0.00	0.0
NO. 3 + 10.00	10.000	70.740	0.0	0.00	0.0	0.7	0.70	7.0	0.0	0.00	0.0
NO. 4	10.000	80.740	0.0	0.00	0.0	0.7	0.70	7.0	0.0	0.00	0.0
IP. 7 (NO. 4+1. 10)	1.104	81.844	0.0	0.00	0.0	0.7	0.70	0.8	0.0	0.00	0.0
IP. 7 (NO. 4+1. 10)	0.000	81.844	0.7	0.35	0.0	0.0	0.35	0.0	1.6	0.80	0.0
IP. 8	12.620	94.464	0.7	0.70	8.8	0.0	0.00	0.0	1.3	1.45	18.3
IP. 9 (NO. 5)	6.172	100.636	0.4	0.55	3.4	0.0	0.00	0.0	1.0	1.15	7.1
IP. 10	2.676	103.312	0.8	0.60	1.6	0.0	0.00	0.0	0.8	0.90	2.4
NO. 5 + 10.00	7.428	110.740	0.8	0.80	5.9	0.0	0.00	0.0	0.8	0.80	5.9
IP. 11	4.616	115.356	0.5	0.65	3.0	0.0	0.00	0.0	0.9	0.85	3.9
IP. 12	0.847	116.203	0.6	0.55	0.5	0.0	0.00	0.0	1.0	0.95	0.8
NO. 6	4.537	120.740	0.5	0.55	2.5	0.0	0.00	0.0	0.8	0.90	4.1
NO. 7	20.000	140.740	0.5	0.50	10.0	0.0	0.00	0.0	1.0	0.90	18.0
IP. 13	9.876	150.616	0.6	0.55	5.4	0.0	0.00	0.0	1.0	1.00	9.9
NO. 8	10.124	160.740	0.5	0.55	5.6	0.0	0.00	0.0	0.8	0.90	9.1
BC. 14	12.694	173.434	0.7	0.60	7.6	0.0	0.00	0.0	1.1	0.95	12.1
SP. 14	3.422	176.856	0.6	0.65	2.2	0.0	0.00	0.0	1.1	1.10	3.8
EC. 14 (NO. 9)	3.422	180.278	0.6	0.60	2.1	0.0	0.00	0.0	1.0	1.05	3.6
NO. 9 + 13.33	13.796	194.074	0.3	0.45	6.2	0.0	0.00	0.0	1.0	1.00	13.8
NO. 9 + 13.33	0.000	194.074	0.3	0.30	0.0	0.0	0.00	0.0	1.1	1.05	0.0
NO. 9 + 14.93	1.600	195.674	0.3	0.30	0.5	0.0	0.00	0.0	1.1	1.10	1.8
NO. 9 + 14.93	0.000	195.674	0.3	0.30	0.0	0.0	0.00	0.0	1.0	1.05	0.0
NO. 9 + 19.26	4.330	200.004	0.3	0.30	1.3	0.0	0.00	0.0	1.1	1.05	4.5
NO. 9 + 19.26	0.000	200.004	0.3	0.30	0.0	0.0	0.00	0.0	1.2	1.15	0.0
NO. 10 + 0.86	1.600	201.604	0.3	0.30	0.5	0.0	0.00	0.0	1.2	1.20	1.9
NO. 10 + 0.86	0.000	201.604	0.3	0.30	0.0	0.0	0.00	0.0	1.1	1.15	0.0
NO. 10 + 2.30	1.440	203.044	0.5	0.40	0.6	0.0	0.00	0.0	0.7	0.90	1.3
NO. 10 + 2.30	0.000	203.044	0.5	0.50	0.0	0.0	0.00	0.0	0.9	0.80	0.0
NO. 10 + 3.90	1.600	204.644	0.5	0.50	0.8	0.0	0.00	0.0	0.9	0.90	1.4
NO. 10 + 3.90	0.000	204.644	0.5	0.50	0.0	0.0	0.00	0.0	0.7	0.80	0.0
小 計					(m3) 70.8			(m3) 35.5			(m3) 132.5

本線

土 工 計 算 書

測 点	単距離	追加距離	人力床掘 CA4			機械埋戻し(B<1.0) RA1			人力埋戻し(B<1.0) RA2		
			断 面	平 均	体 積	断 面	平 均	体 積	断 面	平 均	体 積
NO.0 - 0.74	0.000	0.000	1.0			0.0			0.6		
NO.0 + 0.86	1.600	1.600	2.0	1.50	2.4	0.0	0.00	0.0	0.6	0.60	1.0
NO.0 + 0.86	0.000	1.600	1.0	1.50	0.0	0.0	0.00	0.0	0.8	0.70	0.0
IP.1	15.005	16.605	1.0	1.00	15.0	0.0	0.00	0.0	0.9	0.85	12.8
IP.2	1.851	18.456	1.0	1.00	1.9	0.0	0.00	0.0	0.5	0.70	1.3
NO.1	2.284	20.740	1.6	1.30	3.0	0.0	0.00	0.0	1.2	0.85	1.9
NO.1 + 1.69	1.690	22.430	1.6	1.60	2.7	0.0	0.00	0.0	1.1	1.15	1.9
NO.1 + 1.69	0.000	22.430	1.8	1.70	0.0	0.0	0.00	0.0	0.9	1.00	0.0
NO.1 + 3.28	1.590	24.020	1.8	1.80	2.9	0.0	0.00	0.0	0.9	0.90	1.4
NO.1 + 3.28	0.000	24.020	1.5	1.65	0.0	0.0	0.00	0.0	1.1	1.00	0.0
NO.1 + 9.00	5.720	29.740	1.2	1.35	7.7	0.0	0.00	0.0	0.7	0.90	5.1
IP.4	3.785	33.525	1.5	1.35	5.1	0.0	0.00	0.0	1.2	0.95	3.6
NO.1 + 12.84	0.050	33.575	1.5	1.50	0.1	0.0	0.00	0.0	1.2	1.20	0.1
NO.1 + 12.84	0.000	33.575	0.0	0.75	0.0	1.4	0.70	0.0	0.0	0.60	0.0
NO.1 + 14.44	1.600	35.175	0.0	0.00	0.0	1.4	1.40	2.2	0.0	0.00	0.0
NO.2 + 2.26	0.000	42.996	0.0	0.00	0.0	2.1	1.75	0.0	0.0	0.00	0.0
NO.2 + 3.86	1.600	44.596	0.0	0.00	0.0	2.1	2.10	3.4	0.0	0.00	0.0
NO.2 + 3.86	0.000	44.596	1.7	0.85	0.0	0.0	1.05	0.0	1.3	0.65	0.0
IP.5	0.050	44.646	1.7	1.70	0.1	0.0	0.00	0.0	1.6	1.45	0.1
NO.2 + 18.30	14.390	59.036	1.3	1.50	21.6	0.0	0.00	0.0	1.0	1.30	18.7
NO.2 + 18.30	0.000	59.036	1.5	1.40	0.0	0.0	0.00	0.0	0.8	0.90	0.0
NO.2 + 19.84	1.540	60.576	1.5	1.50	2.3	0.0	0.00	0.0	0.8	0.80	1.2
NO.2 + 19.84	0.000	60.576	1.3	1.40	0.0	0.0	0.00	0.0	1.0	0.90	0.0
NO.3	0.164	60.740	1.6	1.45	0.2	0.0	0.00	0.0	1.4	1.20	0.2
NO.3 + 10.00	10.000	70.740	1.4	1.50	15.0	0.0	0.00	0.0	1.5	1.45	14.5
NO.4	10.000	80.740	1.6	1.50	15.0	0.0	0.00	0.0	1.7	1.60	16.0
IP.7 (NO.4+1.10)	1.104	81.844	1.6	1.60	1.8	0.0	0.00	0.0	1.7	1.70	1.9
IP.7 (NO.4+1.10)	0.000	81.844	0.0	0.80	0.0	1.6	0.80	0.0	0.0	0.85	0.0
IP.8	12.620	94.464	0.0	0.00	0.0	1.4	1.50	18.9	0.0	0.00	0.0
IP.9 (NO.5)	6.172	100.636	0.0	0.00	0.0	0.7	1.05	6.5	0.0	0.00	0.0
IP.10	2.676	103.312	0.0	0.00	0.0	0.7	0.70	1.9	0.0	0.00	0.0
NO.5 + 10.00	7.428	110.740	0.0	0.00	0.0	0.7	0.70	5.2	0.0	0.00	0.0
IP.11	4.616	115.356	0.0	0.00	0.0	0.9	0.80	3.7	0.0	0.00	0.0
IP.12	0.847	116.203	0.0	0.00	0.0	1.1	1.00	0.8	0.0	0.00	0.0
NO.6	4.537	120.740	0.0	0.00	0.0	0.9	1.00	4.5	0.0	0.00	0.0
NO.7	20.000	140.740	0.0	0.00	0.0	1.0	0.95	19.0	0.0	0.00	0.0
IP.13	9.876	150.616	0.0	0.00	0.0	1.5	1.25	12.3	0.0	0.00	0.0
NO.8	10.124	160.740	0.0	0.00	0.0	0.8	1.15	11.6	0.0	0.00	0.0
BC.14	12.694	173.434	0.0	0.00	0.0	1.3	1.05	13.3	0.0	0.00	0.0
SP.14	3.422	176.856	0.0	0.00	0.0	1.2	1.25	4.3	0.0	0.00	0.0
EC.14 (NO.9)	3.422	180.278	0.0	0.00	0.0	1.1	1.15	3.9	0.0	0.00	0.0
NO.9 + 13.33	13.796	194.074	0.0	0.00	0.0	1.0	1.05	14.5	0.0	0.00	0.0
NO.9 + 13.33	0.000	194.074	0.0	0.00	0.0	0.7	0.85	0.0	0.0	0.00	0.0
NO.9 + 14.93	1.600	195.674	0.0	0.00	0.0	0.7	0.70	1.1	0.0	0.00	0.0
NO.9 + 14.93	0.000	195.674	0.0	0.00	0.0	1.0	0.85	0.0	0.0	0.00	0.0
NO.9 + 19.26	4.330	200.004	0.0	0.00	0.0	1.0	1.00	4.3	0.0	0.00	0.0
NO.9 + 19.26	0.000	200.004	0.0	0.00	0.0	0.7	0.85	0.0	0.0	0.00	0.0
NO.10 + 0.86	1.600	201.604	0.0	0.00	0.0	0.7	0.70	1.1	0.0	0.00	0.0
NO.10 + 0.86	0.000	201.604	0.0	0.00	0.0	1.0	0.85	0.0	0.0	0.00	0.0
NO.10 + 2.30	1.440	203.044	0.0	0.00	0.0	1.0	1.00	1.4	0.0	0.00	0.0
NO.10 + 2.30	0.000	203.044	0.0	0.00	0.0	0.7	0.85	0.0	0.0	0.00	0.0
NO.10 + 3.90	1.600	204.644	0.0	0.00	0.0	0.7	0.70	1.1	0.0	0.00	0.0
NO.10 + 3.90	0.000	204.644	0.0	0.00	0.0	1.0	0.85	0.0	0.0	0.00	0.0
小 計					(m3) 96.8			(m3) 135.0			(m3) 81.7

本線

土 工 計 算 書

測 点	単距離	追加距離	盛土法面仕上 BL			基面整生 L					
			長 さ	平 均	面 積	長 さ	平 均	面 積	断 面	平 均	体 積
NO. 0 - 0.74	0.000	0.000	0.0			1.4					
NO. 0 + 0.86	1.600	1.600	0.0	0.00	0.0	1.4	1.40	2.2			
NO. 0 + 0.86	0.000	1.600	0.0	0.00	0.0	1.3	1.35	0.0			
IP. 1	15.005	16.605	0.0	0.00	0.0	1.3	1.30	19.5			
IP. 2	1.851	18.456	0.0	0.00	0.0	1.3	1.30	2.4			
NO. 1	2.284	20.740	0.2	0.10	0.2	1.3	1.30	3.0			
NO. 1 + 1.69	1.690	22.430	0.2	0.20	0.3	1.3	1.30	2.2			
NO. 1 + 1.69	0.000	22.430	0.0	0.10	0.0	1.7	1.50	0.0			
NO. 1 + 3.28	1.590	24.020	0.0	0.00	0.0	1.7	1.70	2.7			
NO. 1 + 3.28	0.000	24.020	0.2	0.10	0.0	1.3	1.50	0.0			
NO. 1 + 9.00	5.720	29.740	0.1	0.15	0.9	1.3	1.30	7.4			
IP. 4	3.785	33.525	0.1	0.10	0.4	1.3	1.30	4.9			
NO. 1 + 12.84	0.050	33.575	0.1	0.10	0.0	1.3	1.30	0.1			
NO. 1 + 12.84	0.000	33.575	0.0	0.05	0.0	1.8	1.55	0.0			
NO. 1 + 14.44	1.600	35.175	0.0	0.00	0.0	1.8	1.80	2.9			
NO. 2 + 2.26	0.000	42.996	0.0	0.00	0.0	1.8	1.80	0.0			
NO. 2 + 3.86	1.600	44.596	0.0	0.00	0.0	1.8	1.80	2.9			
NO. 2 + 3.86	0.000	44.596	0.1	0.05	0.0	1.3	1.55	0.0			
IP. 5	0.050	44.646	0.3	0.20	0.0	1.3	1.31	0.1			
NO. 2 + 18.30	14.390	59.036	0.0	0.15	2.2	1.3	1.31	18.9			
NO. 2 + 18.30	0.000	59.036	0.0	0.00	0.0	1.7	1.50	0.0			
NO. 2 + 19.84	1.540	60.576	0.0	0.00	0.0	1.7	1.70	2.6			
NO. 2 + 19.84	0.000	60.576	0.0	0.00	0.0	1.3	1.50	0.0			
NO. 3	0.164	60.740	0.0	0.00	0.0	1.3	1.30	0.2			
NO. 3 + 10.00	10.000	70.740	0.0	0.00	0.0	1.3	1.30	13.0			
NO. 4	10.000	80.740	0.2	0.10	1.0	1.3	1.30	13.0			
IP. 7 (NO. 4+1. 10)	1.104	81.844	0.2	0.20	0.2	1.3	1.30	1.4			
IP. 7 (NO. 4+1. 10)	0.000	81.844	0.3	0.25	0.0	1.3	1.30	0.0			
IP. 8	12.620	94.464	0.0	0.15	1.9	1.3	1.30	16.4			
IP. 9 (NO. 5)	6.172	100.636	0.0	0.00	0.0	1.3	1.30	8.0			
IP. 10	2.676	103.312	0.0	0.00	0.0	1.3	1.30	3.5			
NO. 5 + 10.00	7.428	110.740	0.0	0.00	0.0	1.3	1.30	9.7			
IP. 11	4.616	115.356	0.0	0.00	0.0	1.3	1.30	6.0			
IP. 12	0.847	116.203	0.0	0.00	0.0	1.3	1.30	1.1			
NO. 6	4.537	120.740	0.0	0.00	0.0	1.3	1.30	5.9			
NO. 7	20.000	140.740	0.0	0.00	0.0	1.3	1.30	26.0			
IP. 13	9.876	150.616	0.0	0.00	0.0	1.3	1.30	12.8			
NO. 8	10.124	160.740	0.0	0.00	0.0	1.3	1.30	13.2			
BC. 14	12.694	173.434	0.3	0.15	1.9	1.3	1.30	16.5			
SP. 14	3.422	176.856	0.3	0.30	1.0	1.3	1.30	4.4			
EC. 14 (NO. 9)	3.422	180.278	0.0	0.15	0.5	1.3	1.30	4.4			
NO. 9 + 13.33	13.796	194.074	0.0	0.00	0.0	1.3	1.30	17.9			
NO. 9 + 13.33	0.000	194.074	0.0	0.00	0.0	1.7	1.50	0.0			
NO. 9 + 14.93	1.600	195.674	0.0	0.00	0.0	1.7	1.70	2.7			
NO. 9 + 14.93	0.000	195.674	0.0	0.00	0.0	1.3	1.50	0.0			
NO. 9 + 19.26	4.330	200.004	0.0	0.00	0.0	1.3	1.30	5.6			
NO. 9 + 19.26	0.000	200.004	0.0	0.00	0.0	1.7	1.50	0.0			
NO. 10 + 0.86	1.600	201.604	0.0	0.00	0.0	1.7	1.70	2.7			
NO. 10 + 0.86	0.000	201.604	0.0	0.00	0.0	1.3	1.50	0.0			
NO. 10 + 2.30	1.440	203.044	0.0	0.00	0.0	1.3	1.30	1.9			
NO. 10 + 2.30	0.000	203.044	0.0	0.00	0.0	1.7	1.50	0.0			
NO. 10 + 3.90	1.600	204.644	0.0	0.00	0.0	1.7	1.70	2.7			
NO. 10 + 3.90	0.000	204.644	0.0	0.00	0.0	1.3	1.50	0.0			
小 計					(m2) 10.5			(m2) 260.8			(m2) 0.0

土 工 計 算 書

[illegible]

土 工 計 算 書

[illegible]

土 工 計 算 書

[illegible]

土 工 計 算 書

小 計				(m3) 18.8			(m3) 18.1		(m3) 13.6
-----	--	--	--	--------------	--	--	--------------	--	--------------

土 工 計 算 書

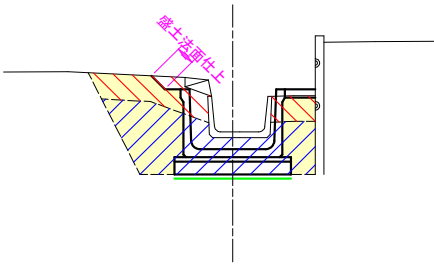
小計			(m3)		(m3)			(m3)
			7.4		21.9			18.7

土 工 計 算 書

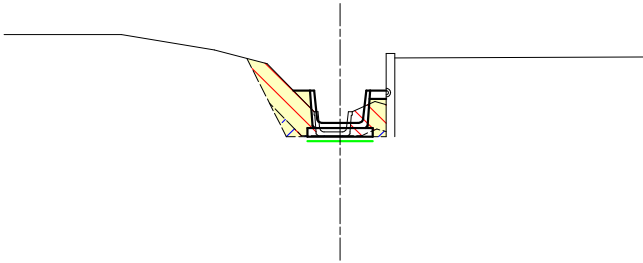
[illegible]

土工算定図

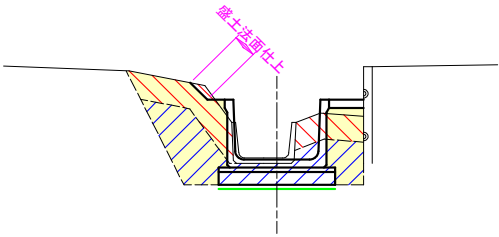
本線(人力施工部)
NO. 0+0. 86~NO. 1+14. 44
NO. 2+2. 26~IP. 7



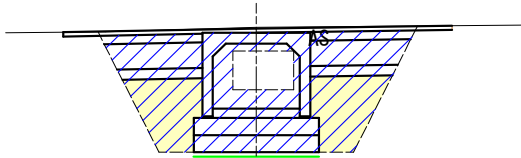
支線(人力施工・機械施工共通)
SNO. 0+0. 85~SNO. 4+11. 77



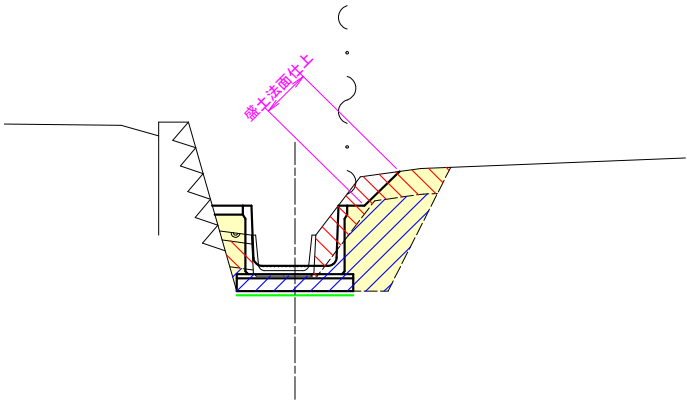
本線(機械施工部)
IP. 7~NO. 10+2. 30
NO. 10+2. 30~NO. 10+19. 90



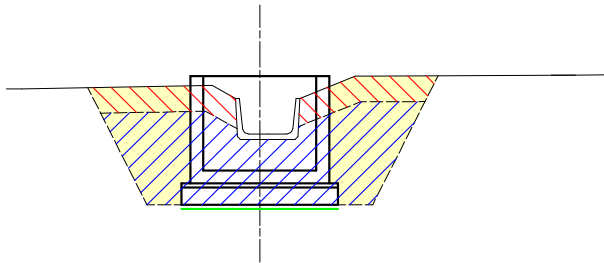
横断工部



本線(機械施工部)
NO. 10+19. 90~NO. 11+3. 90



集水樹部



機械表土剥取	CA1	
人力表土剥取	CA2	
機械床掘	CA3	
人力床掘	CA4	
機械埋戻し (B<1.0)	RA1	
人力埋戻し (B<1.0)	RA2	
盛土法面仕上	BL	
基面整正	L	

NO. 1

[illegible]

水路工設置箇所調書

(1 / 1)

構 造 物 名	種 別	規 格	形 状 寸 法	単 位	数 量	設 置 位 置	左右	備 考
本線	大型水路 (I 種)	H700×B1000	狭幅部 (人力施工区間)	m	20.830	NO. 0+0.86 ~ NO. 1+1.69		
			狭幅部 (人力施工区間)	m	9.560	NO. 1+3.28 ~ NO. 1+12.84		
			狭幅部 (人力施工区間)	m	14.440	NO. 2+3.86 ~ NO. 2+18.30		
			狭幅部 (人力施工区間)	m	21.260	NO. 2+19.84 ~ NO. 4+1.10		
			標準部 (機械施工区間)	m	112.230	NO. 4+1.10 ~ NO. 9+13.33		
			標準部 (機械施工区間)	m	4.330	NO. 9+14.93 ~ NO. 9+19.26		
			標準部 (機械施工区間)	m	1.440	NO. 10+0.86 ~ NO. 10+2.30		
			標準部 (機械施工区間)	m	16.000	NO. 10+3.90 ~ NO. 10+19.90		
			狭幅部 (人力施工区間) 計	m	66.090			
			標準部 (機械施工区間) 計	m	134.000			
			合計	m	200.090			
	排水溝 (I 種)	H700×B700	機械施工区間	m	4.000	NO. 10+19.90 ~ NO. 11+3.90		
	ボックスカルバート	B1000×H700	機械施工区間	m	7.820	NO. 1+14.44 ~ NO. 2+2.26		本線横断工
支線	ベンチフリューム	BF600	狭幅部 (人力施工区間)	m	53.320	SNO. 0+0.85 ~ SNO. 2+14.17		
			標準部 (機械施工区間)	m	34.890	SNO. 2+15.38 ~ SNO. 4+10.27		
			合計	m	88.210			
	ボックスカルバート	B600×H600	機械施工区間	m	9.800	SNO. 4+11.77 ~ SNO. 4+21.57		支線横断工

水路工

数量計算書

NO. 1

[illegible]

水路工

数量計算書

NO. 1

[illegible]

横断工

数 量 集 計 表

NO. 1

名 称	規 格	本線	支線							合計	単位
機械床堀		32.1	25.5							57.5	m3
埋戻し	B<1.0	9.4	6.9							16.2	m3
基面整正		11.0	9.8							20.8	m3
残土運搬		19.5	16.1							35.5	m3
整地		19.5	16.1							35.5	m3
自由勾配側溝BOX型	B1000×H800 1800kg/2m	7.8								7.8	m
BOX. C	B600×H600 2000kg/2m		9.8							9.8	m
基礎コン	21N-8-25	2.3								2.3	m3
	18N-8-40		1.0							1.0	m3
型枠	均し基礎	3.1	2.0							5.1	m2
基礎碎石	再生碎石(最大粒径40mm) t=20cm	11.3								11.3	m2
	再生碎石(最大粒径40mm) t=15cm		9.6							9.6	m2
勾配調整コンクリート	18N-8-25	0.9								0.9	m3
鉄筋	SD295A D16	0.067								0.067	t
	SD295A D13	0.046								0.046	t
ケミカルアンカー	D10	16								16	本
コンクリート蓋	1000用 18kg/枚	4								4	枚
クラック防止シート	W=33cm	46.9	39.2							86.1	m
As切断	t=5cm	15.7	20.1							35.8	m
As舗装版破碎	t=5cm	33.7	34.4							68.1	m2
殻運搬	As殻	1.7	1.7							3.4	m3
殻処理	As殻	4.0	4.0							8.0	t
表層工	⑤再生密粒度As(20F)ガラス入り t=5cm	35.0	37.2							72.2	m2
調整舗装工	⑤再生密粒度As(20F)ガラス入り t=4cm		28.7							28.7	m2
上層路盤工	切込碎石(C-20) t=10cm	18.7	20.7							39.4	m2
下層路盤工	再生碎石(RC-40) t=30cm	18.0	19.7							37.7	m2
凍上抑制層	再生碎石(RC-40) t=12cm	15.7	16.7							32.4	m2
外側線	白色実線 ペイント式 W=15cm	5.9	7.5							13.4	m
中央線	白色実線 ペイント式 W=15cm		1.7							1.7	m

NO. 2

[illegible]

名 称	規格・寸法	計 算 式	数 量	単位
機械床堀		$4.100 \times 7.820 = 32.062 \text{ m}^3$	32.06	m ³
機械埋戻し	B<1.0	$1.200 \times 7.820 = 9.384 \text{ m}^3$	9.38	m ³
基面整正		$1.400 \times 7.820 = 10.948 \text{ m}^2$	10.95	m ²
残土運搬	運搬距離2.0km	$32.062 \times 0.9 - 9.384 = 19.472 \text{ m}^3$	19.47	m ³
整地			19.47	m ³
自由勾配側溝BOX型	B1000×H800	1800kg/2m	7.82	m
基礎コン	21N-8-25	$1.440 \times 0.200 \times 7.820 = 2.252 \text{ m}^3$	2.25	m ³
型枠	均し基礎	$0.200 \times 7.820 \times 2 = 3.128 \text{ m}^2$	3.13	m ²
基礎碎石	最大粒径40mm			
	t=20cm	$1.440 \times 7.820 = 11.261 \text{ m}^2$	11.26	m ²
勾配調整コンクリート	18N-8-25	$(0.135 + 0.084) / 2$	0.90	m ³
		$\times 4.300 \times 1.000 = 0.471 \text{ m}^3$		
		$(0.084 + 0.160) / 2$		
		$\times 3.520 \times 1.000 = 0.429 \text{ m}^3$		
		計 = 0.900 m ³		
鉄筋	SD295A D16	$1.340 \times 1.560 \times 32$	0.067	t
		/ 1000 = 0.067 t		
	SD295A D13	$7.720 \times 0.995 \times 6$	0.046	t
		/ 1000 = 0.046 t		
ケミカルアンカー	D10	10m当り20本使用 7.82m/10.00m=0.782	16	本
		$20 \times 0.782 = 16$		
コンクリート蓋	1000用	18kg/枚 2mに1枚設置	4	枚
クラック防止シート	W=33cm	$7.820 \times 6 = 46.920 \text{ m}$	46.92	m

NO. 2

[illegible]

NO. 2

[illegible]

NO. 1

[illegible]

[illegible]

支線集水枋工

数量集計表

NO. 1

[illegible]

浸食防止コンクリート工

数量集計表

NO. 1

[illegible]

NO. 1

[illegible]

NO. 1

[illegible]

数 量 集 計 表

NO. 1

[illegible]

構 造 物 撤 去 工 集 計 表

名 称	規格・寸法	撤去		取壊し(m3)	搬運搬(m3)				処 分(t)			
				鉄筋構造物	現場発生品	鉄筋構造物	無筋構造物	鋼材	Co製品	有 筋	無 筋	金属くず
ベンチフリューム	350型	90.6	m	1.94	1.32	1.94			3.30	4.85		
	400型	2.0	m		0.09				0.23			
	650型	212.1	m	6.07	12.51	6.07			31.27	15.18		
自由勾配側溝	(縦断用)B500×H400	1.5	m		0.16				0.40			
現場打BOX. C	B700×H450	7.0	m		3.20				8.01			
	B600×H550	8.0	m		3.66				9.15			
既設合流枡①	B1500×H1000×H900	—	m	1.58		1.58				3.94		
既設合流枡②	B700×H700×H1000	—	m	0.96		0.96				2.41		
既設合流枡③	B1000×H1000×H800	—	m	0.81		0.81				2.02		
既設合流枡④	B1000×H1500×H800	—	m	1.46		1.46				3.65		
グレーチング蓋	700×700用	1	式					0.01				0.06
	1000×1000用	1	式					0.02				0.14
	1000×1500用	1	式					0.03				0.22
	1500×1000用	1	式					0.03				0.22
コンクリート切断	t=10cm	15.8	m									
コンクリート版破碎	t=10cm	17.8	m2				1.78				4.18	
合 計				12.82	20.94	12.82	1.78	0.09	52.36	32.05	4.18	0.64

構造物撤去工集計表

名 称	規格・寸法	撤去		取壊し(m3)	殻運搬(m3)				処 分(t)			
				鉄筋構造物	現場発生品	鉄筋構造物	無筋構造物	鋼材	Co製品	有 筋	無 筋	金属くず
ベンチフリューム	400型	2.0	m		0.09				0.23			
	650型	212.1	m	6.07	12.51	6.07			31.27	15.18		
自由勾配側溝	(縦断用)B500×H400	1.5	m		0.16				0.40			
現場打BOX.C	B700×H450	7.0	m		3.20				8.01			
既設合流桝③	B1000×H1000×H800	—	m	0.81		0.81				2.02		
既設合流桝④	B1000×H1500×H800	—	m	1.46		1.46				3.65		
グレーチング蓋	1000×1000用	1	式					0.02				0.14
	1000×1500用	1	式					0.03				0.22
コンクリート切断	t=10cm	15.8	m									
コンクリート版破砕	t=10cm	17.8	m2				1.78				4.18	
合 計				8.34	15.96	8.34	1.78	0.05	39.91	20.85	4.18	0.36

支線

名 称	規格・寸法	撤去		取壊し(m3)	殻運搬(m3)				処 分(t)			
				鉄筋構造物	現場発生品	鉄筋構造物	無筋構造物	鋼材	Co製品	有 筋	無 筋	金属くず
ベンチフリューム	350型	90.6	m	1.94	1.32	1.94			3.30	4.85		
現場打BOX.C	B600×H550	8.0	m		3.66				9.15			
既設合流柵①	B1500×H1000×H900	—	m	1.58		1.58				3.94		
既設合流柵②	B700×H700×H1000	—	m	0.96		0.96				2.41		
グレーチング蓋	700×700用	1	式					0.01				0.06
	1500×1000用	1	式					0.03				0.22
合 計				4.48	4.98	4.48		0.04	12.45	11.20		0.28

名 称	規格・寸法	計 算 式	数 量	単位
構造物撤去				
ベンチフリューム	400型	114 kg/m	2.0	m
殻運搬	現場発生品	$0.114 / 2.500 \times 2.000 = 0.091 \text{ m}^3$	0.09	m ³
殻処理	Co製品	$0.114 \times 2.000 = 0.228 \text{ t}$	0.23	t
ベンチフリューム	650型	219 kg/m 181.6m+30.5m	212.1	m
構造物取壊し	鉄筋構造物	$0.219 / 2.500 \times 69.300 = 6.071 \text{ m}^3$	6.07	m ³
殻運搬	鉄筋構造物	$0.219 / 2.500 \times 69.300 = 6.071 \text{ m}^3$	6.07	m ³
殻運搬	現場発生品	$0.219 / 2.500 \times 142.80 = 12.509 \text{ m}^3$	12.51	m ³
殻処理	有筋	$0.219 \times 69.300 = 15.177 \text{ t}$	15.18	t
殻処理	Co製品	$0.219 \times 142.80 = 31.273 \text{ t}$	31.27	t
自由勾配側溝	(縦断用)B500×H400	266 kg/m	1.5	m
殻運搬	現場発生品	$0.266 / 2.500 \times 1.500 = 0.160 \text{ m}^3$	0.16	m ³
殻処理	Co製品	$0.266 \times 1.500 = 0.399 \text{ t}$	0.40	t
現場打BOX. C	B700×H450		7.0	m
殻運搬	現場発生品	$1.000 \times 0.750 \times 7.000 = 5.250 \text{ m}^3$	3.20	m ³
		$0.700 \times 0.450 \times 7.000 = -2.205 \text{ m}^3$		
		$0.150 \times 0.150 / 2 \times 7.000$		
		$\times 2 = 0.158 \text{ m}^3$		
		計 = 3.203 m^3		
殻処理	Co製品	$3.203 \times 2.500 = 8.008 \text{ t}$	8.01	t
既設合流柵③	B1000×H1000×H800			
殻運搬	鉄筋構造物	$1.300 \times 1.300 \times 0.950 = 1.606 \text{ m}^3$	0.81	m ³
		$1.000 \times 1.000 \times 0.800 = -0.800 \text{ m}^3$		
		計 = 0.806 m^3		
殻処理	有筋	$0.806 \times 2.500 = 2.015 \text{ t}$	2.02	t
既設合流柵④	B1000×H1500×H800			
殻運搬	鉄筋構造物	$1.900 \times 1.400 \times 1.000 = 2.660 \text{ m}^3$	1.46	m ³
		$1.500 \times 1.000 \times 0.800 = -1.200 \text{ m}^3$		
		計 = 1.460 m^3		
殻処理	有筋	$1.460 \times 2.500 = 3.650 \text{ t}$	3.65	t

名 称	規格・寸法	計 算 式	数 量	単位
構造物撤去				
ベンチフリューム	350型	90 kg/m 36.7m+53.9m	90.6	m
構造物取壊し	鉄筋構造物	$0.090 / 2.500 \times 53.900 = 1.940 \text{ m}^3$	1.94	m ³
殻運搬	鉄筋構造物	$0.090 / 2.500 \times 53.900 = 1.940 \text{ m}^3$	1.94	m ³
殻運搬	現場発生品	$0.090 / 2.500 \times 36.700 = 1.321 \text{ m}^3$	1.32	m ³
殻処理	有筋	$0.090 \times 53.900 = 4.851 \text{ t}$	4.85	t
殻処理	Co製品	$0.090 \times 36.700 = 3.303 \text{ t}$	3.30	t
現場打BOX.C	B600×H550		8.0	m
殻運搬	現場発生品	$0.900 \times 0.850 \times 8.000 = 6.120 \text{ m}^3$	3.66	m ³
		$0.600 \times 0.550 \times 8.000 = -2.640 \text{ m}^3$		
		$0.150 \times 0.150 / 2 \times 8.000$		
		$\times 2 = 0.180 \text{ m}^3$		
		計 = 3.660 m^3		
殻処理	Co製品	$3.660 \times 2.500 = 9.150 \text{ t}$	9.15	t
既設合流柵①	B1500×H1000×H900			
殻運搬	鉄筋構造物	$1.400 \times 1.900 \times 1.100 = 2.926 \text{ m}^3$	1.58	m ³
		$1.000 \times 1.500 \times 0.900 = -1.350 \text{ m}^3$		
		計 = 1.576 m^3		
殻処理	有筋	$1.576 \times 2.500 = 3.940 \text{ t}$	3.94	t
既設合流柵②	B700×H700×H1000			
殻運搬	鉄筋構造物	$1.100 \times 1.100 \times 1.200 = 1.452 \text{ m}^3$	0.96	m ³
		$0.700 \times 0.700 \times 1.000 = -0.490 \text{ m}^3$		
		計 = 0.962 m^3		
殻処理	有筋	$0.962 \times 2.500 = 2.405 \text{ t}$	2.41	t
グレーチング蓋	700×700用	55 kg/式	1	式
殻運搬	鋼材	$0.055 / 7.850 \times 1.000 = 0.007 \text{ m}^3$	0.01	m ³
殻処理	金属くず	$0.055 \times 1.000 = 0.055 \text{ t}$	0.06	t
グレーチング蓋	1500×1000用	215 kg/式	1	式
殻運搬	鋼材	$0.215 / 7.850 \times 1.000 = 0.027 \text{ m}^3$	0.03	m ³
殻処理	金属くず	$0.215 \times 1.000 = 0.215 \text{ t}$	0.22	t

仮設工

数量計算書

NO. 1

[illegible]

位置図

