

# 1 旧小国小中学校

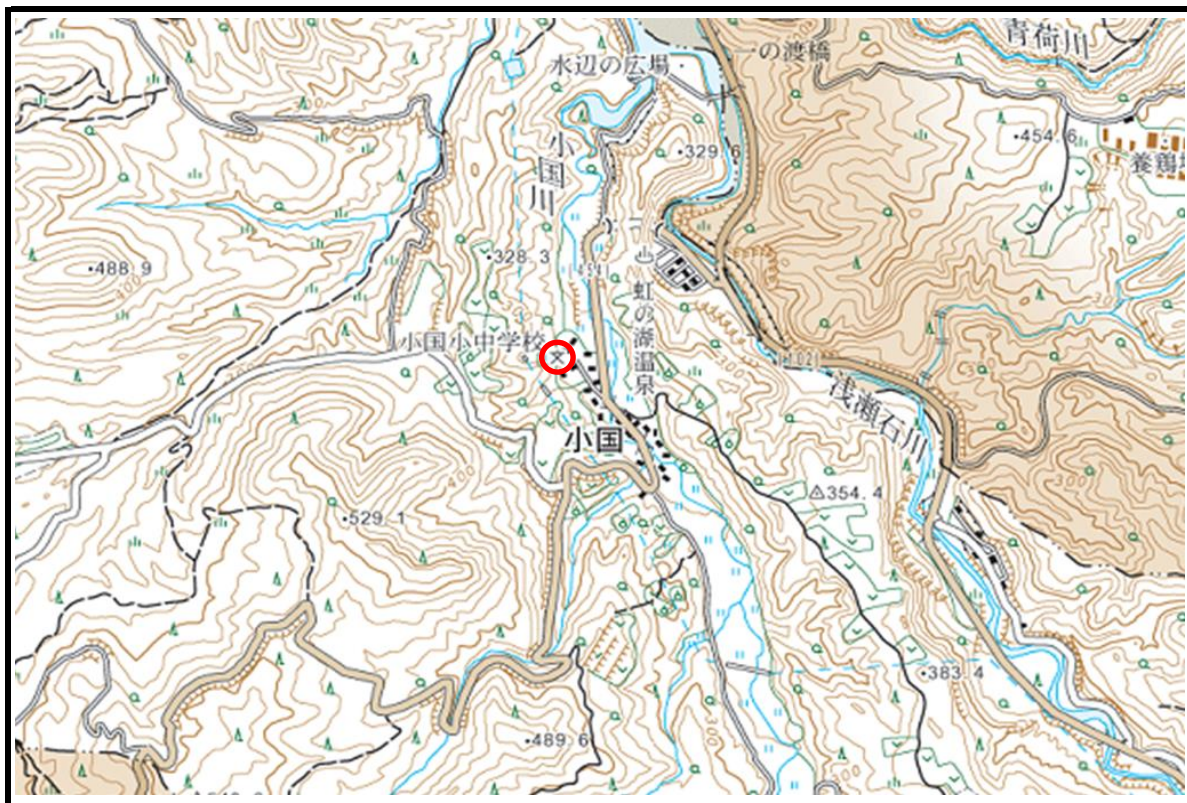
## (1) 土地の情報

所在地	平川市小国川原田12番地1		
敷地面積	13,759.70㎡		
都市計画	区域外	区域区分	—
建蔽率	—	容積率	—
交通アクセス	東北自動車道「黒石」ICから車で約18分（約16km）		
防災情報	土砂災害警戒区域		
その他			

## (2) 建物の情報

建物名称	構造	階数	建築年月	延床面積	耐震	
					診断	改修
校舎	鉄筋コンクリート造	3	平成9年3月21日	1549.94㎡	不要	不要
体育館	鉄筋コンクリート造	1	平成9年3月21日	670.00㎡	不要	不要
渡り廊下	鉄筋コンクリート造	1	平成9年3月21日	29.68㎡	不要	不要

## (3) 位置図



(4) 航空写真



(5) 現況写真



## 2 旧葛川小中学校

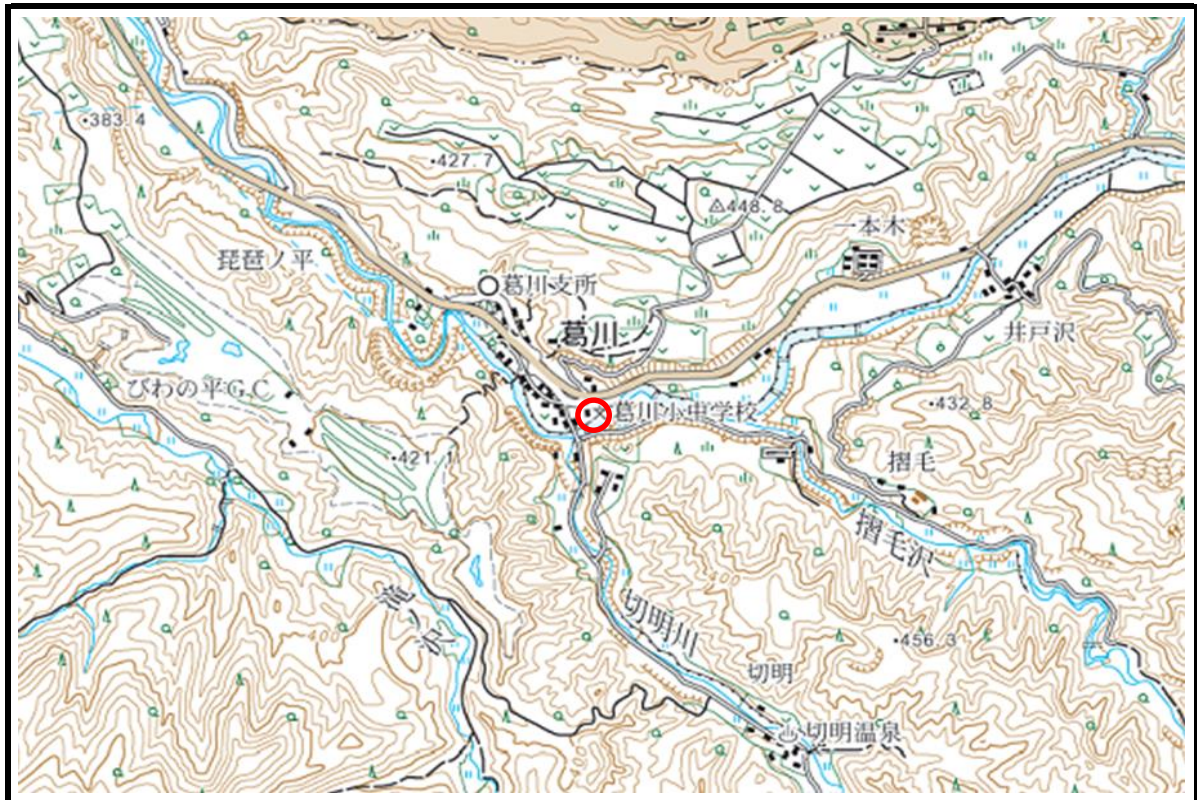
### (1) 土地の情報

所在地	平川市葛川家岸13番地の一部		
敷地面積	約8000㎡		
都市計画	区域外	区域区分	—
建蔽率	—	容積率	—
交通アクセス	東北自動車道「黒石」ICから車で約21分（約19km）		
防災情報	土砂災害警戒区域		
その他			

### (2) 建物の情報

建物名称	構造	階数	建築年月	延床面積	耐震	
					診断	改修
建築物なし						

### (3) 位置図



(4) 航空写真



(5) 現況写真



### 3 旧碓ヶ関小学校

#### (1) 土地の情報

所在地	平川市碓ヶ関三笠山127番地23 外3筆		
敷地面積	38,802.00㎡		
都市計画	区域外	区域区分	—
建蔽率	—	容積率	—
交通アクセス	東北自動車道「碓ヶ関」ICから車で約5分（約2.3km）		
防災情報			
その他			

#### (2) 建物の情報

建物名称	構造	階数	建築年月	延床面積	耐震	
					診断	改修
建築物なし						

#### (3) 位置図



(4) 航空写真



(5) 現況写真



## 4 旧大坊小学校

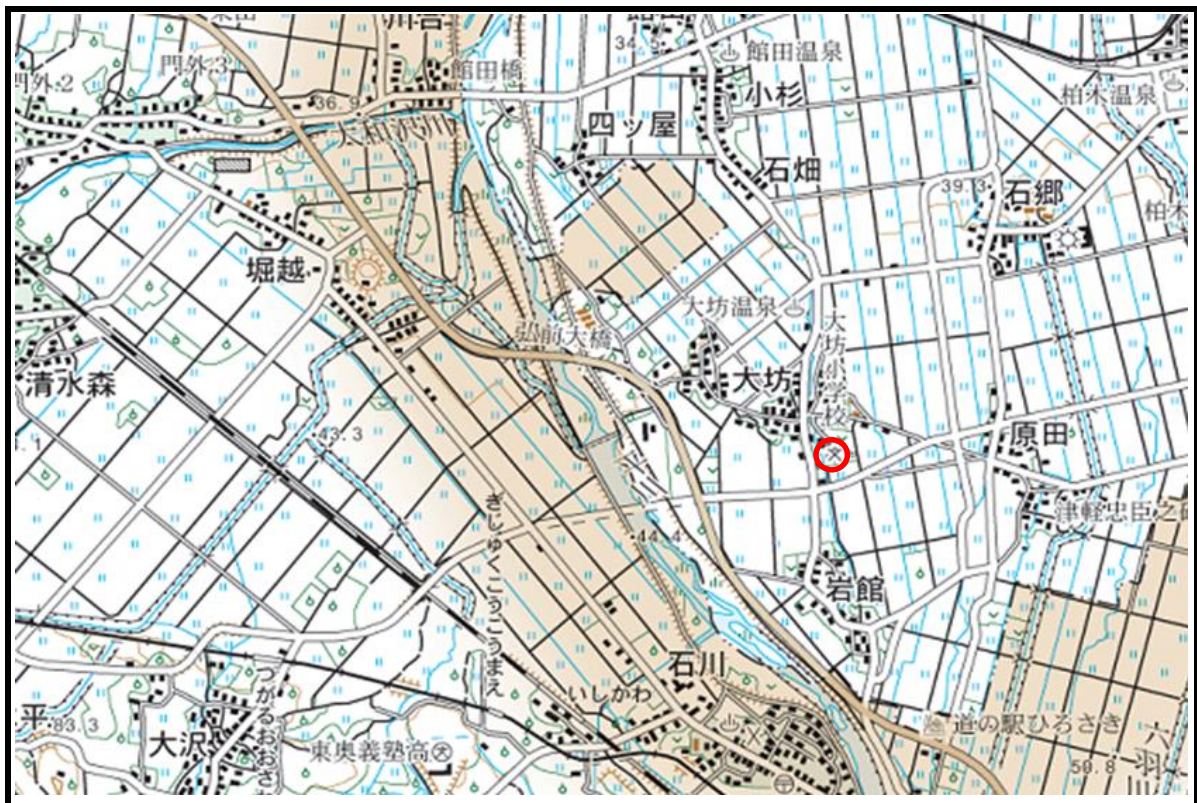
### (1) 土地の情報

所在地	平川市岩館下り松72番地2		
敷地面積	15,386.00㎡		
都市計画	区域内	区域区分	市街化調整区域
建蔽率	70%	容積率	200%
交通アクセス	東北自動車道「大鰐弘前」ICから車で約6分（約3.5km）		
防災情報	指定（緊急）避難所に指定		
その他			

### (2) 建物の情報

建物名称	構造	階数	建築年月	延床面積	耐震	
					診断	改修
校舎(1期工事)	鉄筋コンクリート造	2	昭和54年12月12日	292.00㎡	平成17年	不要
校舎(2期工事)	鉄筋コンクリート造	2	昭和55年12月20日	1736.70㎡	平成17年	不要
体育館	鉄骨造	1	昭和54年12月12日	576.24㎡	平成17年	不要
物置	鉄骨造	1	昭和56年3月30日	49.77㎡	平成17年	不要
渡り廊下	鉄筋コンクリート造	1	昭和55年12月20日	48.92㎡	平成17年	不要

### (3) 位置図



(4) 航空写真



(5) 現況写真



## 5 竹館小学校

### (1) 土地の情報

所在地	平川市沖館永田34番地3		
敷地面積	24,777.00㎡		
都市計画	区域外	区域区分	—
建蔽率	—	容積率	—
交通アクセス	東北自動車道「大鰐弘前」ICから車で約9分（約6.0km）		
防災情報	指定（緊急）避難所に指定		
その他			

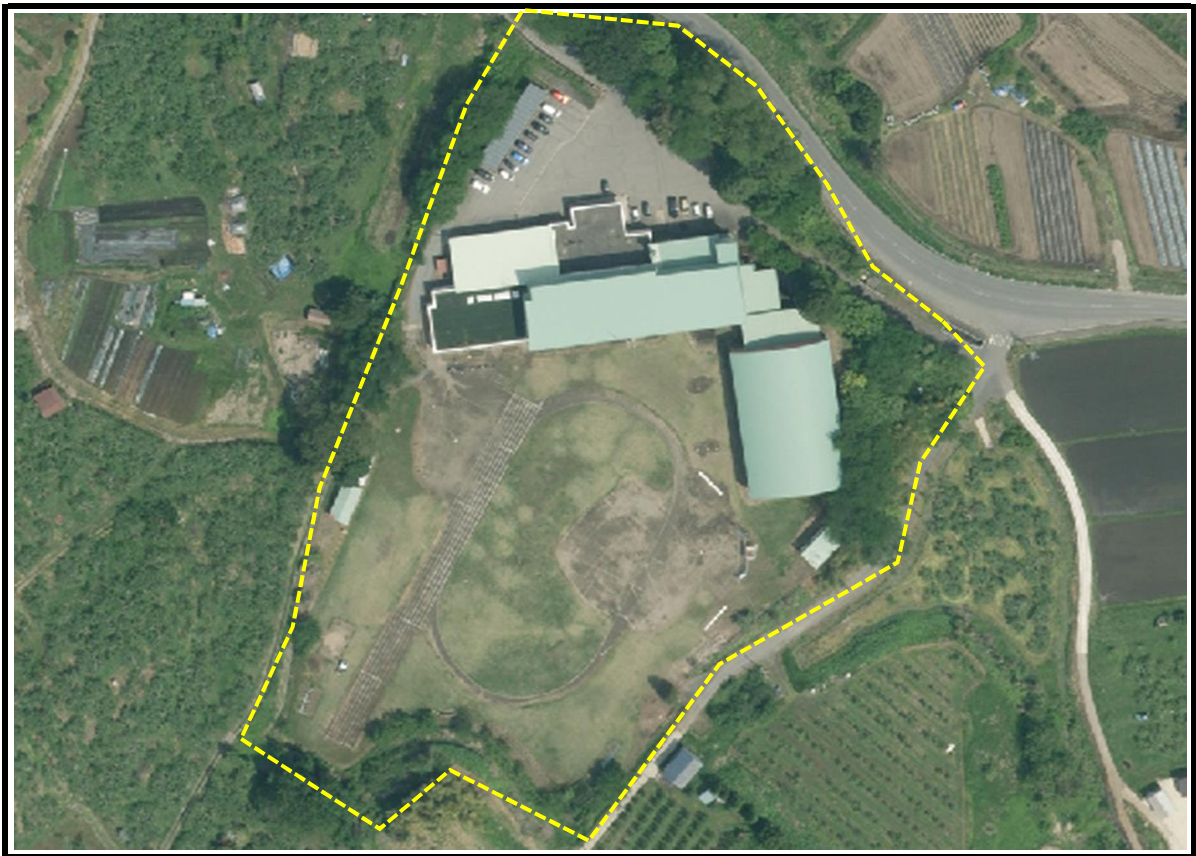
### (2) 建物の情報

建物名称	構造	階数	建築年月	延床面積	耐震	
					診断	改修
校舎	鉄筋コンクリート造	3	昭和60年8月19日	2961.00㎡	不要	不要
体育館	鉄骨造	1	昭和60年8月19日	981.00㎡	不要	不要
食堂	鉄筋コンクリート造	1	昭和60年8月19日	270.00㎡	不要	不要
物置	鉄骨造	1	昭和60年8月19日	60.00㎡	不要	不要
物置	鉄骨造	1	昭和60年8月19日	41.00㎡	不要	不要

### (3) 位置図



(4) 航空写真



(5) 現況写真

