

売 却 物 件 説 明 書

物件 2

1. 不動産の表示

(1)土地

| | 所 在 | 地 目 | 地 積 | 摘 要 |
|--------|-----------------|-----|-------------------------|-----|
| | 平川市碓ヶ関山神堂 86番9 | 宅地 | 762.26 m ² | |
| | 平川市碓ヶ関山神堂 89番25 | 宅地 | 43.24 m ² | |
| | 平川市碓ヶ関山神堂 89番26 | 宅地 | 212.95 m ² | |
| | 平川市碓ヶ関山神堂 91番7 | 宅地 | 413 m ² | |
| 登記面積合計 | | | 1,431.45 m ² | |

実測面積
権利の種類

無(登記面積のみ)
所有権

(2)建物

| | 所 在 | 種 類 | 構 造 | 床 面 積 |
|--|------|-----|-----|-------|
| | なし | | | |
| | 建築年月 | | | |

2. 賃貸借等による第三者の占有

| | |
|--------|---|
| 賃貸借契約 | 無 |
| 明渡しの有無 | 無 |

3. 登記簿に記載された事項

| | |
|-----------------------|-----|
| 所有者名義人住所 | 平川市 |
| 所有権にかかる権利に関する事項(甲区) | 無 |
| 所有権以外にかかる権利に関する事項(乙区) | 無 |

4. 法令に基づく制限の概要

(1)都市計画法・土地区画整理法に基づく制限

都市計画法

| | |
|--------|---|
| 都市計画区域 | 外 |
| 都市計画道路 | 無 |

土地区画整理法

| | |
|------------|---|
| 土地区画整理事業計画 | 無 |
|------------|---|

(2)建築基準法に基づく制限

用途地域

| | |
|-----------|---|
| 用途地域の指定なし | |
| 地域・地区・街区 | 無 |
| 建築協定 | 無 |
| 建ぺい率 | 無 |
| 容積率 | 無 |
| 外壁後退 | 無 |
| 壁面積の制限 | 無 |

5. 飲用水・ガス・電気 の供給施設及び排水施設の整備状況

| | | | | | |
|-----|-----------------------|--------|---|--------|----|
| 飲用水 | 水道 公営 | 接面道路配管 | 有 | 敷地内配管 | 無 |
| ガス | プロパン 個別 | | | | |
| 電気 | 電力自由化に伴い買主が引き込んでください。 | | | | |
| 汚水 | 公共下水 | 接面道路 | 有 | 浄化槽の設置 | 不可 |
| 雑排水 | 公共下水 | 敷地内配管 | 無 | 私設管の有無 | 無 |
| 雨水 | 側溝等 | | | | |

6. 代金以外に授受される金額

| | | |
|--------|------------|---------------------|
| 授受の目的 | | 金 額 |
| ①契約保証金 | 契約金額の10%以上 | 売買代金の一部に充当することができる。 |

7. 契約解除に関する事項

| | |
|--------------------|---------------------|
| 引渡し前の滅失又は毀損等の場合の解除 | 無 |
| 契約違反による解除 | 催告をしたうえで解除することができる。 |
| その他 | 買主から申し出ることができる。 |

8. その他

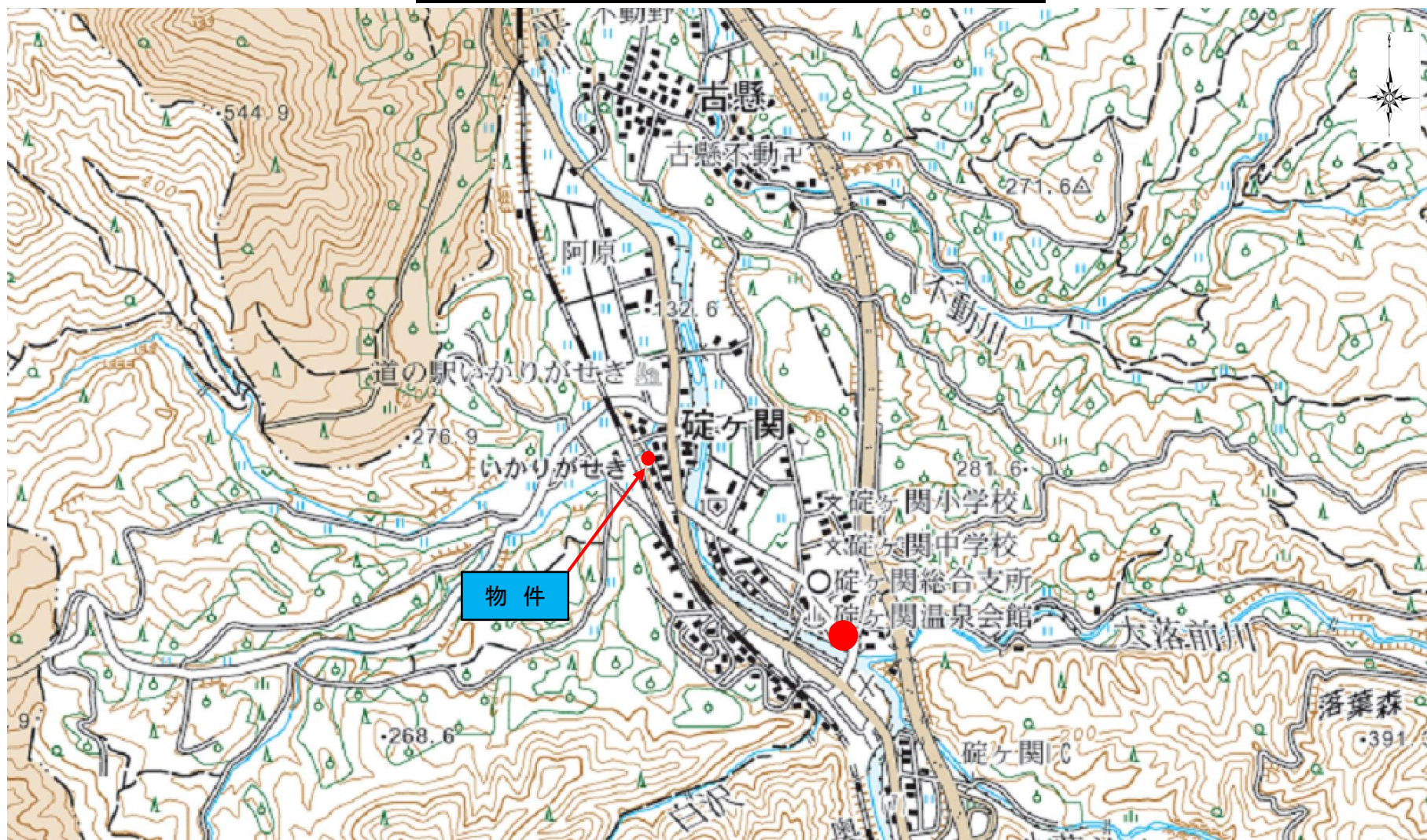
| | | |
|---------------------|---|--|
| 損害賠償額の予定又は違約金に関する事項 | 有 | 売買代金の100分の30相当額を違約金とする。(損害賠償額の予定と解さない) |
| 売買物件の引渡し | | 代金を完納し所有権が移転した後 |
| 危険負担 | | 市の責に帰することができない事由による滅失、毀損は、買主の負担とする。 |
| 契約不適合責任 | | 買主は請求・解除はできない |
| 登記に関する負担 | | 所有権移転登記に関する経費(登録免許税)は買主の負担とする。 |

9. 最低売却価格に関する事項

| | | | |
|---------------|-----|--------|---------------|
| 最低売却価格総額 | | 土地価格 | 8, 833, 000 円 |
| 8, 833, 000 円 | 内 訳 | 建物価格 | 0 円 |
| | | うち消費税額 | 0 円 |

| | |
|-----|-------------------|
| 学区 | 碓ヶ関小学校、碓ヶ関中学校 |
| 町会 | 駅前 |
| 最寄駅 | JR碓ヶ関駅まで約0. 1km |
| その他 | 碓ヶ関総合支所まで約 0. 9km |

売却物件位置図



注) 現在の碓ヶ関総合支所は、赤丸の場所です。

売却物件案内図

碓ヶ関駅

売却物件

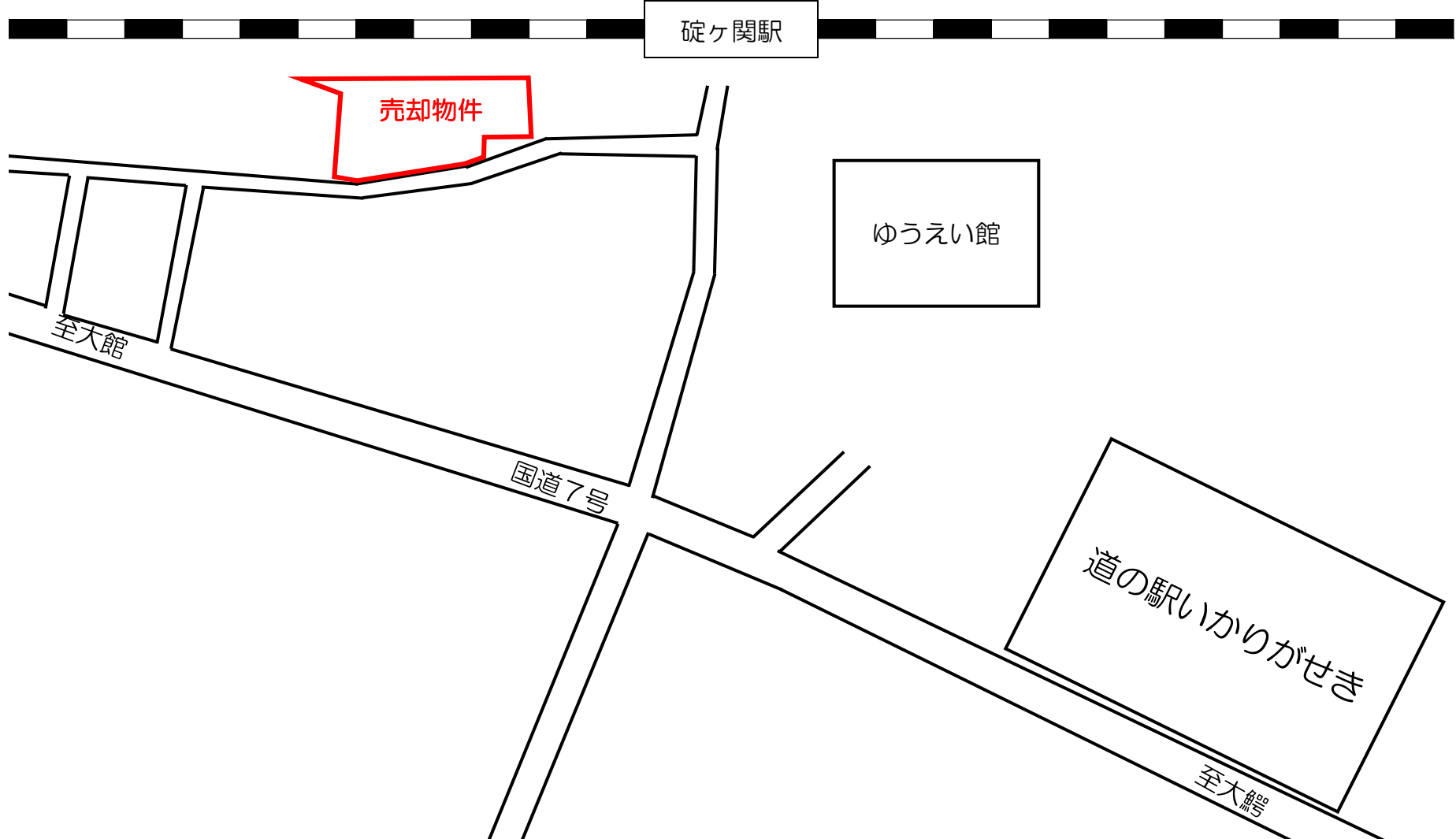
ゆうえい館

至大館

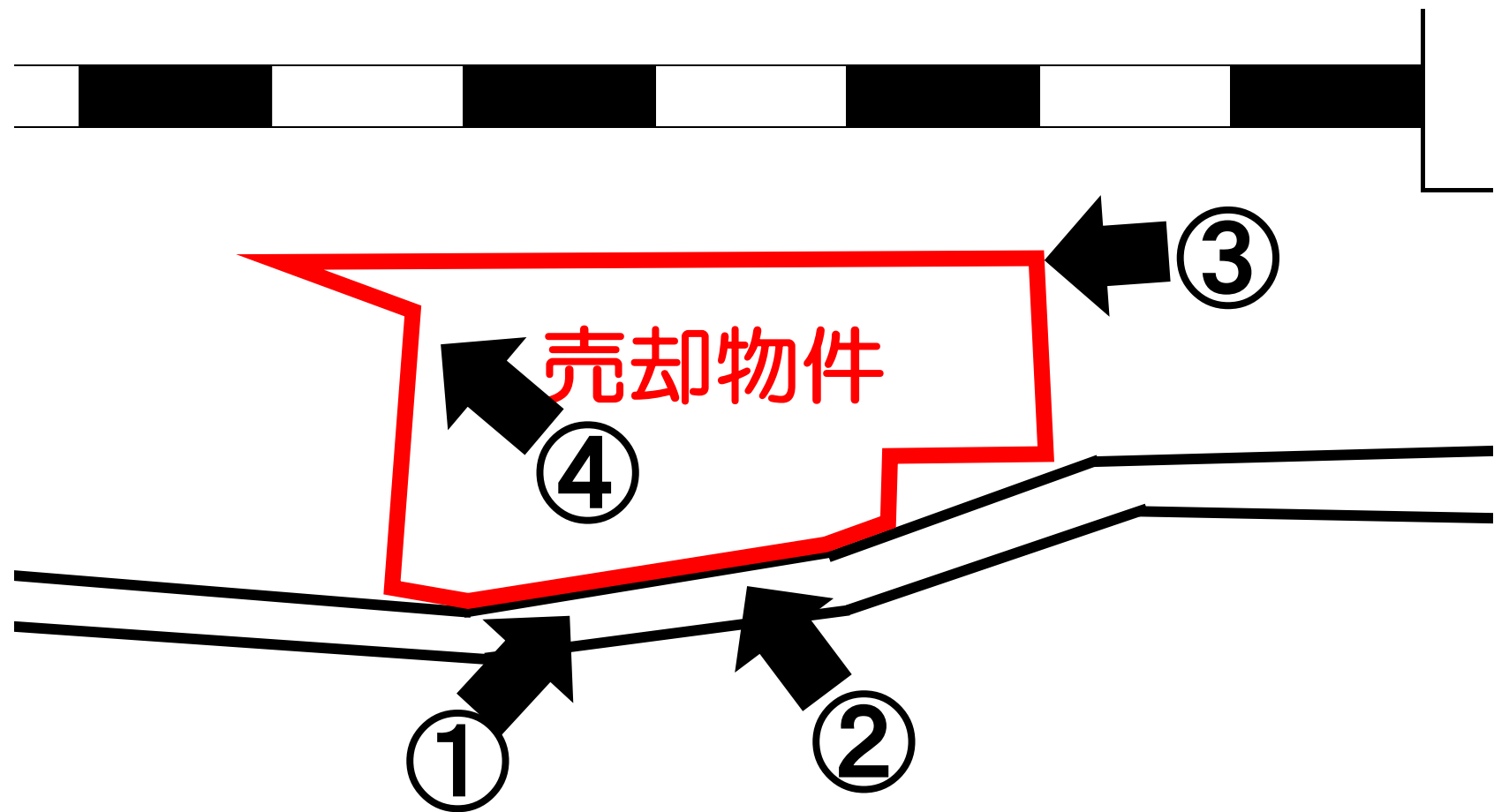
国道7号

道の駅いかりがせき

至大館



写真撮影位置図



物件2 写真 ①



物件2 写真 ②



物件2 写真 ③



物件2 写真 ④



水道・下水道施設平面図

碓ヶ関駅

売却物件

下水道

水道

至大館

