

(令和6年5月28日一般競争入札施行)

売却物件資料

旧碓ヶ関育苗施設

最低売却価格

金926,400円(税込)

平 川 市

旧碓ヶ関育苗施設 一般競争入札の流れ(概要)

①買受適格証明書申込み

- ◆申込期限 令和6年5月10日(金)まで
- ◆申込場所 平川市役所本庁舎3階「農業委員会事務局」
- ※申込書類を農業委員会事務局に持参または郵送してください。



②入札参加申込み

- ◆申込期間 令和6年5月15日(水)から令和6年5月27日(月)まで
- ◆申込場所 平川市役所本庁舎3階「財政課」
- ※申込書類を財政課に持参または郵送してください。



③入開札

- ◆日時 令和6年5月28日(火) 午後10時から
- ◆場所 平川市役所本庁舎4階「大会議室1」
- ※同日、入札会が始まる前に入札保証金(入札しようとする額の5%以上)の納付が必要となります。
- ※入札締切後即時開札します。



④仮契約の締結

- ◆締結日時 落札決定の日から7日以内
- ◆場 所 平川市役所本庁舎3階「財政課」
- ※契約保証金(落札額の10%以上)が必要となります。
- ※契約締結にかかる印紙は落札者の負担となります。



⑤本契約

農業委員会の所有権移転の許可を得てから本契約となります。(6月中旬ころ予定)
許可を得られなかった場合は、仮契約は無効となります。



⑥売買代金の支払い

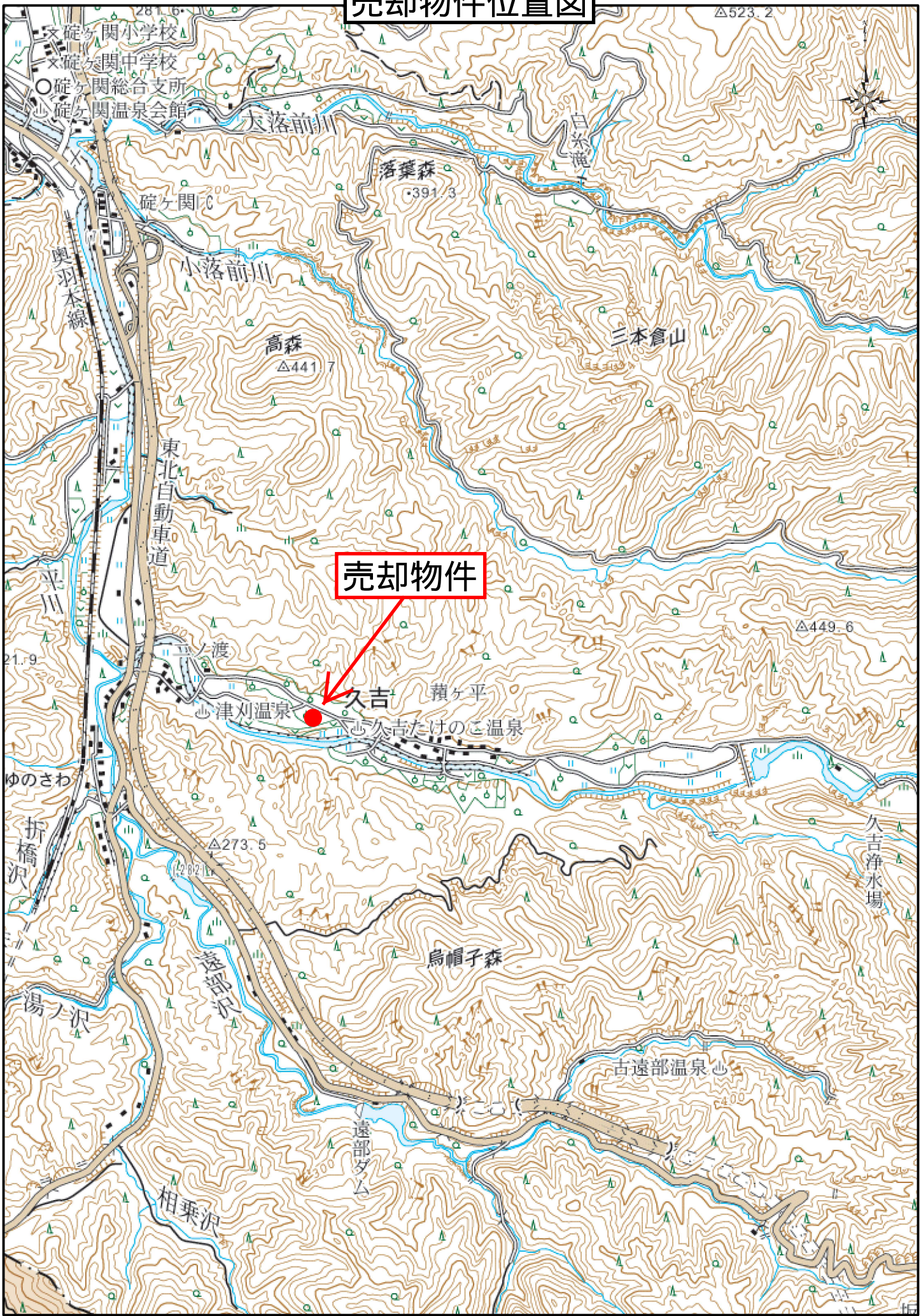
本契約となった日から30日以内に市が発行する納入通知書により納付してもらいます。



⑦所有権の移転・引き渡し

所有権は、売買代金の支払いが完了したときに移転し、同時に物件を引き渡します。
※所有権移転登記は市が行うものとします。ただし、落札者本人が登記手続きを行う場合はこの限りではありません。なお、必要経費は落札者の負担となります。

売却物件位置図



売却物件

売 却 物 件 説 明 書

物件 1

1. 不動産の表示

(1) 土地

	所 在	地 目	地 積	摘 要
①	平川市碓ヶ関水溜11地番1	畑	3,060.00 m ²	登記面積
②	平川市碓ヶ関水溜11地番2	畑	213.00 m ²	登記面積
③	平川市碓ヶ関水溜11地番3	畑	460.00 m ²	登記面積
④	平川市碓ヶ関水溜11地番4	畑	143.00 m ²	登記面積
⑤	平川市碓ヶ関水溜12地番6	原野	20.00 m ²	登記面積
⑥	平川市碓ヶ関水溜12地番7	畑	121.00 m ²	登記面積
登記面積合計			4,017.00 m ²	

(2) 建物

	所 在	構 造	床 面 積	摘 要
育苗施設A	碓ヶ関水溜11番地1	鉄骨造	660.71 m ²	
	建築年月 平成3年3月30日			
育苗施設B	碓ヶ関水溜11番地1	鉄骨造	660.71 m ²	
	建築年月 平成3年3月30日			
管理棟	碓ヶ関水溜11番地3	木造	24.66 m ²	
	建築年月 平成4年7月25日			
機械室	碓ヶ関水溜11番地3	木造	24.96 m ²	
	建築年月 平成3年3月31日			
倉庫	碓ヶ関水溜11番地1	鉄骨造	48.47 m ²	
	建築年月 平成4年1月24日			

※敷地内の残置物を含むものとする。

2. 賃貸借等による第三者の占有

賃貸借契約	無
明渡しの有無	無

3. 登記簿に記載された事項

所有者名義人住所	平川市
所有権にかかる権利に関する事項(甲区)	無
所有権以外にかかる権利に関する事項(乙区)	無

4. 法令に基づく制限の概要

(1) 都市計画法・土地区画整理法に基づく制限

都市計画法

都市計画区域	外
都市計画道路	無

土地区画整理法

土地区画整理事業計画	無
------------	---

(2) 建築基準法に基づく制限

用途地域

用途地域の指定	無
地域・地区・街区	無
建築協定	無
建ぺい率	無
容積率	無
外壁後退	無
壁面積の制限	無

5. 飲用水・ガス・電気の供給施設及び排水施設の整備状況

飲用水	水道 公営	接面道路配管	有	敷地内配管	有
ガス	プロパン 個別				
電気	電力自由化に伴い買主が引き込んでください。				
汚水	農業集落排水	接面道路	有	浄化槽の設置	不可
雑排水	農業集落排水	敷地内配管	有	私設管の有無	有
雨水	側溝等				

6. 代金以外に授受される金額

授受の目的	金額	備考
①入札保証金	入札金額の5%以上	契約保証金の一部又は全部に充当することができる。
②契約保証金	契約金額の10%以上	売買代金の一部又は全部に充当することができる。

7. 契約解除に関する事項

引渡し前の滅失又は毀損等の場合の解除	無
契約違反による解除	催告をしたうえで解除することができる。
その他	買主から申し出ることができる。

8. その他

損害賠償額の予定又は違約金に関する事項	売買代金の100分の10相当額を違約金とする。
売買物件の引渡し	売買代金完納後、現状のまま引き渡し
危険負担	市の責めに帰することができない事由による滅失、毀損は、買主の負担とする。
契約不適合責任	買主は請求できない
登記に関する負担	所有権移転登記に関する経費は買主の負担とする。
敷地内マンホールポンプについて	買主に所有権が移転し、その管理等の責を買主が負う。

9. 最低売却価格に関する事項

最低売却価格総額	内 訳	土地価格	603,000 円
926,400 円		建物価格	323,400 円
		うち消費税額	29,400 円

学区	平川市立碓ヶ関小中学校
最寄駅	JR碓ヶ関駅まで約5km
その他	平川市役所碓ヶ関総合支所まで約4km

売却物件写真 育苗ハウスA



売却物件写真 育苗ハウスB



売却物件写真 管理棟



売却物件写真 機械室



売却物件写真 倉庫



売却物件写真 育苗ハウスA



売却物件写真 育苗ハウスB



売却物件写真 管理棟



売却物件写真 機械室



売却物件写真 倉庫

