

令和7年度

税 務 概 要



平川市

目 次

1	平川市の概要	1
	(1) 位置	1
	(2) 地勢	1
	(3) 人口及び世帯数の推移	1
	(4) 行政組織図	2
	(5) 税務機構及び事務分掌	3
2	財政と市税	4
	(1) 令和7年度一般会計当初予算額	4
	(2) 令和6年度一般会計決算額	5
	(3) 令和6年度市税収入決算額	6
	(4) 平川市の税率及び税額一覧	7
3	市税課税状況	9
	(1) 市民税(個人)	9
	(2) 市民税(法人)	12
	(3) 固定資産税	13
	(4) 軽自動車税	17
	(5) 市たばこ税	18
	(6) 入湯税	18
4	市税収納状況	19
	(1) 令和7年度市税等の納期	19
	(2) 徴収費等調	19
	(3) 納税貯蓄組合に関する調	19
	(4) 市税等収入率調	20
	(5) 令和6年度市税等収入区分別調(現年課税分)	21
	(6) 督促手数料等調	22
	(7) 督促状発行状況調	22
	(8) 年度別各種差押状況調	23
	(9) 年度別滞納処分の執行停止状況調	23
	(10) 年度別不納欠損処分状況調	24
	(11) 令和6年度不納欠損処分(条項別調)	24
5	国民健康保険税	25
	(1) 保険税及び賦課基準	25
	(2) 1世帯当たり及び被保険者1人当たり保険税(現年度分)	25
	(3) 年度別低所得者軽減状況	26
	(4) 保険税収納区分別の内訳(現年度分)	26
6	税外収入	27
	(1) 令和6年度分証明等手数料調	27

1 平川市の概要

(1) 位置

青森県津軽地域の南東部に位置し、南は秋田県と接し、東西約30km、南北約25kmにわたり、総面積は346.01km²となり、青森県内の市町村では7番目の規模で、県域の約3.9%を占める広さです。

隣接している市町村は、東は十和田湖を境にして十和田市、秋田県小坂町、西は平川を隔てて弘前市、大鰐町、北は青森市、黒石市、田舎館村、南は秋田県大館市に接しています。

(2) 地勢

東に八甲田連峰、西に岩木山の雄大な自然が広がる津軽平野の一部で、農業に適した肥沃な土壌を利用し、平坦地は水田、それを取り巻く丘陵地帯ではりんごの栽培が主になっており、標高500m位の地域では、夏季冷涼な気候を利用して高冷地野菜の栽培が行われています。

また、八甲田・十和田火山群の一部に属した山間地で形成されているため、本市の総面積の約7割が山林によって占められており、このうちの約8割が国有林となっています。

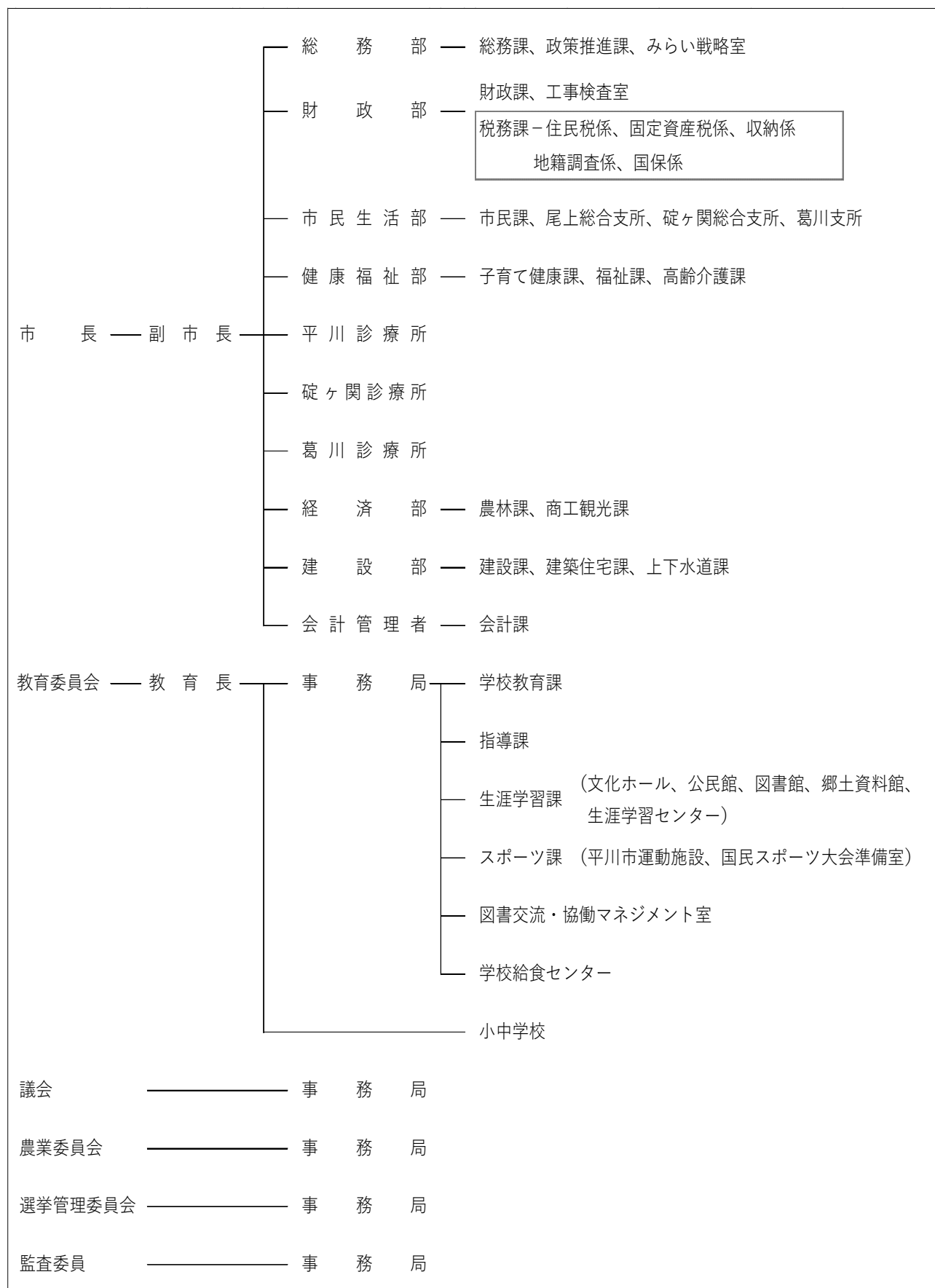


(3) 人口及び世帯数の推移

年度	人口	前年比	世帯数	前年比
5	29,959人	98.8%	12,266世帯	100.4%
6	29,559人	98.7%	12,358世帯	100.8%
7	29,188人	98.7%	12,389世帯	100.3%

(住民基本台帳・各年度4月1日現在)

(4) 行政組織図(令和7年4月1日現在)



(5) 税務機構及び事務分掌(令和7年4月1日現在)

① 税務機構

(単位:人)

機 構 \ 職 名		課長	課長補佐	係長	主査	主事	係計
税 務 課	住民税係	1	1	1	1	4	6
	固定資産税係			1	2	3	6
	地籍調査係			1	1	0	2
	収 納 係	1	1	1	1	2	4
	国 保 係			1	1	4	6
	計	1	2	5	6	13	27

② 事務分掌

課 名	係 名	主 な 事 務 内 容
税 務 課	住 民 税 係	1. 住民税(個人・法人)に関すること。
		2. 軽自動車税、入湯税及び市たばこ税に関すること。
		3. 税務証明書(所得証明、課税証明、営業証明等)に関すること。
	固定資産税係	1. 固定資産税(土地、家屋、償却資産)に関すること。
		2. 国土調査に関すること。
		3. 公図の閲覧及び写しの発行に関すること。
		4. 税務証明書(資産証明、評価証明、公課金証明等)に関すること。
	地 籍 調 査 係	1. 地籍調査に関すること。
	収 納 係	1. 市税の納付に関すること。
		2. 市税の収納管理業務(庶務)に関すること。
		3. 市税の徴収に関すること。
		4. 納税証明書に関すること。
		5. 納税貯蓄組合及び納税貯蓄組合連合会に関すること。
		6. 市税の滞納整理及び滞納処分に関すること。
	国 保 係	1. 国民健康保険税に関すること。
		2. 国民健康保険の資格、給付に関すること。
		3. 後期高齢者医療に関すること。

2 財政と市税

(1) 令和7年度一般会計当初予算額

(単位：千円、%)

歳 入			歳 出		
科 目	予算額	構成比	科 目	予算額	構成比
1 市税	2,586,044	11.9	1 議会費	163,136	0.8
2 地方譲与税	231,897	1.1	2 総務費	5,040,448	23.1
3 利子割交付金	1,000	0.0	3 民生費	6,739,618	30.9
4 配当割交付金	6,000	0.0	4 衛生費	1,348,365	6.2
5 株式等譲渡所得割交付金	5,000	0.0	5 労働費	21	0.0
6 法人事業税交付金	30,000	0.1	6 農林水産業費	865,696	4.0
7 地方消費税交付金	700,000	3.2	7 商工費	593,407	2.7
8 ゴルフ場利用税交付金	12,000	0.1	8 土木費	1,591,425	7.3
9 環境性能割交付金	17,000	0.1	9 消防費	1,160,632	5.3
10 地方特例交付金	30,000	0.1	10 教育費	1,496,120	6.9
11 地方交付税	8,000,000	36.7	11 災害復旧費	49,182	0.2
12 交通安全対策特別交付金	2,500	0.0	12 公債費	2,671,950	12.3
13 分担金及び負担金	3,473	0.0	13 予備費	60,000	0.3
14 使用料及び手数料	88,181	0.4			
15 国庫支出金	3,164,440	14.5			
16 県支出金	1,707,984	7.8			
17 財産収入	63,388	0.3			
18 寄附金	200,002	0.9			
19 繰入金	1,556,000	7.2			
20 繰越金	1	0.0			
21 諸収入	532,190	2.5			
22 市債	2,842,900	13.1			
歳 入 合 計	21,780,000	100.0	歳 出 合 計	21,780,000	100.0

(2) 令和6年度一般会計決算額

(単位：千円、%)

歳 入			歳 出		
科 目	決算額	構成比	科 目	決算額	構成比
1 市税	2,701,547	11.5	1 議会費	161,735	0.7
2 地方譲与税	234,234	1.0	2 総務費	2,702,638	11.7
3 利子割交付金	1,144	0.0	3 民生費	6,781,620	29.4
4 配当割交付金	10,325	0.0	4 衛生費	1,308,291	5.7
5 株式等譲渡所得割交付金	12,664	0.1	5 労働費	15	0.0
6 法人事業税交付金	40,634	0.2	6 農林水産業費	862,622	3.7
7 地方消費税交付金	785,716	3.3	7 商工費	672,084	2.9
8 ゴルフ場利用税交付金	12,871	0.1	8 土木費	1,951,776	8.5
9 環境性能割交付金	24,295	0.1	9 消防費	1,024,187	4.4
10 地方特例交付金	147,163	0.6	10 教育費	2,991,037	13.0
11 地方交付税	8,307,762	35.2	11 災害復旧費	74,299	0.3
12 交通安全対策特別交付金	2,453	0.0	12 公債費	4,537,027	19.7
13 分担金及び負担金	2,537	0.0	13 予備費	0	0.0
14 使用料及び手数料	98,430	0.4			
15 国庫支出金	4,070,233	17.3			
16 県支出金	1,530,243	6.5			
17 財産収入	78,072	0.3			
18 寄附金	384,684	1.6			
うち ふるさと納税	383,124	1.6			
19 繰入金	1,971,301	8.4			
20 繰越金	134,542	0.6			
21 諸収入	576,323	2.4			
22 市債	2,456,878	10.4			
歳 入 合 計	23,584,051	100.0	歳 出 合 計	23,067,331	100.0

・歳入歳出差引額	516,720 千円
・翌年度に繰越すべき財源	115,825 千円
・実質収支額	400,895 千円

(3) 令和6年度市税収入決算額

(単位:千円、%)

	最終予算額	調 定 額	収 入 済 額	対調定 収入率
市 民 税	1,142,020	1,175,200	1,145,678	97.5
個人市民税	887,769	919,426	890,834	96.9
現年課税	882,014	893,526	885,401	99.1
滞納繰越	5,755	25,900	5,434	21.0
法人市民税	254,251	255,774	254,843	99.6
現年課税	254,146	254,863	254,738	100.0
滞納繰越	105	911	105	11.5
固定資産税	1,160,933	1,219,241	1,161,921	95.3
現年課税	1,155,513	1,171,095	1,156,500	98.8
純固定	1,127,949	1,143,530	1,128,936	98.7
交付金	27,564	27,564	27,564	100.0
滞納繰越	5,420	48,146	5,421	11.3
軽自動車税	134,307	139,376	134,786	96.7
現年課税	133,720	135,654	134,199	98.9
環境性能割	7,513	7,873	7,873	100.0
種別割	126,207	127,782	126,326	98.9
滞納繰越	587	3,722	587	15.8
市たばこ税	254,082	254,082	254,082	100.0
現年課税	254,082	254,082	254,082	100.0
滞納繰越	0	0	0	0.0
入 湯 税	5,079	5,080	5,080	100.0
現年課税	5,079	5,080	5,080	100.0
滞納繰越	0	0	0	0.0
合 計	2,696,421	2,792,979	2,701,547	96.7
現年課税	2,684,554	2,714,300	2,690,000	99.1

(4) 平川市の税率及び税額一覧 (令和7年4月1日現在)

税 目	区 分			税率及び税額
市民税	個 人	均 等 割		3,000円
		所 得 割		6.0 %
		分離課税 譲渡	短 期	5.4 %
			長 期	3.0 %
	法 人	均等割	資本金等が50億円を超え、 従業者数が50人を超える法人	3,000,000円
			資本金等が10億円を超え50億円以下で、 従業者数が50人を超える法人	1,750,000円
			資本金等が10億円を超え、 従業者数が50人以下の法人	410,000円
			資本金等が1億円を超え10億円以下で、 従業者数が50人を超える法人	400,000円
			資本金等が1億円を超え10億円以下で、 従業者数が50人以下の法人	160,000円
			資本金等が1千万円を超え1億円以下で、 従業者数が50人を超える法人	150,000円
			資本金等が1千万円を超え1億円以下で、 従業者数が50人以下の法人	130,000円
			資本金等が1千万円以下で、 従業者数が50人を超える法人	120,000円
			資本金等が1千万円以下で、 従業者数が50人以下の法人	50,000円
		法 人 税 割		8.4 %
固定資産税	免税点	・ 土 地 課税標準額30万円未満 ・ 家 屋 課税標準額20万円未満 ・ 償却資産 課税標準額150万円未満		1.4 %
市たばこ税	紙巻たばこの売渡たばこ千本当たり			6,552円
特別土地 保有 税	保 有 分			1.4 %
	取 得 分			3.0 %
入湯税	1人1日(12歳以上)			150円

軽自動車税	原 動 機 付 自 転 車			50cc以下		2,000円									
				125cc以下かつ最高出力4.0kW以下		2,000円									
				50cc超90cc以下		2,000円									
				90cc超125cc以下		2,400円									
				ミニカー		3,700円									
				特定小型		2,000円									
				小型特殊自動車			農 耕 作 業 用		2,000円						
	そ の 他		5,900円												
	二 輪（125cc超250cc以下）					3,600円									
	三 輪				旧 税 率		3,100円								
					新 税 率		3,900円								
					重 課 税 率		4,600円								
					75 % 軽 減		1,000円								
					50 % 軽 減		2,000円								
					25 % 軽 減		3,000円								
	軽自動車			乗 用			旧 税 率		5,500円						
							新 税 率		6,900円						
							重 課 税 率		8,200円						
							75 % 軽 減		1,800円						
							50 % 軽 減		3,500円						
							25 % 軽 減		5,200円						
				四輪			自 家 用			旧 税 率		7,200円			
										新 税 率		10,800円			
										重 課 税 率		12,900円			
										75 % 軽 減		2,700円			
							貨 物			営 業 用			旧 税 率		3,000円
													新 税 率		3,800円
				重 課 税 率		4,500円									
				75 % 軽 減		1,000円									
				自 家 用						旧 税 率		4,000円			
										新 税 率		5,000円			
										重 課 税 率		6,000円			
										75 % 軽 減		1,300円			
	専ら雪上を走行するもの					3,600円									
	二 輪 の 小 型 自 動 車					6,000円									
	旧 税 率：平成27年3月31日以前に最初の新規検査を受けたもの 新 税 率：平成27年4月1日以降に最初の新規検査を受けたもの 重課税率：最初の新規検査から13年を経過した車両（電気自動車は除く） 【グリーン化特例】 令和3年4月1日から令和8年3月31日までに最初の新規検査を受けた車両で、排出ガス性能及び燃費性能の優れた環境性能負荷の小さいものについて、令和5年度の軽自動車税を軽減する特例措置を適用。 ・ 75%軽減：電気、天然ガスを利用した自動車 ・ 50%軽減：乗用営業車 （ H30 排ガス規制適合+50%低減達成又はH17排ガス規制適合+75% 低減達成かつ、R12燃費基準90%達成+R2基準達成 ） ・ 25%軽減：乗用営業用 （ H30 排ガス規制適合+50%低減達成又はH17排ガス規制適合+75%低減達成かつ、R12燃費基準70%達成+R2基準達成 ）														

3 市税課税状況

(1) 市民税（個人）

① 個人市民税の普通徴収・特別徴収額等調

（各年度7月1日現在）

年度 区分	R5 (%)			R6 (%)			R7 (%)		
		構成比	増減		構成比	増減		構成比	増減
普通 徴収	3,396 人	23.7	3.4	3,314 人	23.3	△ 2.4	3,315 人	22.8	0.0
	230,898 千円	20.7	28.4	182,156 千円	18.5	△ 21.1	281,283 千円	22.7	54.4
特別 徴収	10,961 人	76.3	1.9	10,923 人	76.7	△ 0.3	11,232 人	77.2	2.8
	886,075 千円	79.3	3.0	804,375 千円	81.5	△ 9.2	958,169 千円	77.3	19.1
計	14,357 人	100.0	2.3	14,237 人	100.0	△ 0.8	14,547 人	100.0	2.2
	1,116,973 千円	100.0	7.4	986,531 千円	100.0	△ 11.7	1,239,452 千円	100.0	25.6

② 所得種類別所得割納税義務者数等調

（各年度7月1日現在）

年度 区分 所得	R5				R6				R7			
	人員 (人)	所得割額			人員 (人)	所得割額			人員 (人)	所得割額		
		金額 (千円)	構成比 (%)	増減 (%)		金額 (千円)	構成比 (%)	増減 (%)		金額 (千円)	構成比 (%)	増減 (%)
給与	10,334	786,443	82.7	3.7	9,430	699,983	85.0	△ 11.0	10,416	858,172	79.3	22.6
営業	339	42,119	4.4	1.5	302	41,652	5.1	△ 1.1	368	45,342	4.2	8.9
農業	623	74,950	7.9	126.5	448	47,901	5.8	△ 36.1	740	113,881	10.5	137.7
その他	997	47,445	5.0	△ 0.7	784	34,044	4.1	△ 28.2	1,218	64,176	5.9	88.5
計	12,293	950,957	100.0	8.0	10,964	823,580	100.0	△ 13.4	12,742	1,081,571	100.0	31.3

③ 個人市民税納税義務者数等調

令和7年度

(7月1日現在)

区 分 所得 区分	均等割のみを納める者		所得割のみを納める者		均等割と所得割を納める者		
	納税者数 (人)	均等割額 (千円)	納税者数 (人)	所得割額 (千円)	納税者数 (人)	均等割額 (千円)	所得割額 (千円)
給与所得	1,066	3,198			10,416	31,248	858,172
営業所得	84	252			368	1,104	45,342
農業所得	110	330			740	2,220	113,881
その他の所得	543	1,629			1,218	3,654	64,176
計	1,803	5,409			12,742	38,226	1,081,571

区 分 所得 区分	合 計					納税者数 (人)
	均等割を納める者		所得割を納める者			
	納税者数 (人)	均等割額 (千円)	納税者数 (人)	所得割額 (千円)	1人当たり負担額 (円)	
給与所得	11,482	34,446	10,416	858,172	82,390	11,482
営業所得	452	1,356	368	45,342	123,212	452
農業所得	850	2,550	740	113,881	153,893	850
その他の所得	1,761	5,283	1,218	64,176	52,690	1,761
計	14,545	43,635	12,742	1,081,571	84,882	14,545

④ 課税標準段階別納税義務者数等調

(7月1日現在)

区 分 課税標準額の段階	納税義務 者数 (人)	総所得金額等 (千円)	所得控除額 (千円)	課税標準額 (千円)	所得割額 (千円)
10万円以下の金額	591	489,661	473,547	115,113	3,558
10万円を超え100万円以下	5,501	8,243,284	5,160,345	3,108,668	166,587
100万円を超え200万円以下	3,726	9,557,836	4,280,012	5,288,610	287,540
200万円を超え300万円以下	1,593	6,321,870	2,426,487	3,910,012	216,566
300万円を超え400万円以下	731	3,788,610	1,270,868	2,539,332	144,851
400万円を超え550万円以下	318	2,050,697	608,187	1,479,626	83,949
550万円を超え700万円以下	104	854,521	213,141	668,739	38,174
700万円を超え1,000万円以下	86	888,516	179,914	728,827	41,465
1,000万円を超える金額	92	1,923,360	194,597	1,764,364	98,881
計	12,742	34,118,355	14,807,098	19,603,291	1,081,571

区 分 課税標準額の段階	平均税率 (%)	納税義務者1人当たり		
		総所得 (千円)	控 除 (千円)	所得割 (円)
10万円以下の金額	5.9	829	801	6,020
10万円を超え100万円以下	6.0	1,499	938	30,283
100万円を超え200万円以下	6.0	2,565	1,149	77,171
200万円を超え300万円以下	6.0	3,969	1,523	135,949
300万円を超え400万円以下	6.0	5,183	1,739	198,155
400万円を超え550万円以下	6.0	6,449	1,913	263,991
550万円を超え700万円以下	6.0	8,217	2,049	367,058
700万円を超え1,000万円以下	6.0	10,332	2,092	482,151
1,000万円を超える金額	6.0	20,906	2,115	1,074,793
計	6.0	2,678	1,162	84,882

(2) 市民税（法人）

① 法人市民税均等割に関する調

(単位:千円)

年度	区分	9号 法人	8号 法人	7号 法人	6号 法人	5号 法人	4号 法人	3号 法人	2号 法人	1号 法人	計
R4	法人数	4	1	17	3	13	8	71	3	314	434
	調定額	12,000	1,750	6,765	1,200	2,000	1,125	9,306	420	15,578	50,144
R5	法人数	4	1	16	3	13	8	73	3	320	441
	調定額	10,500	1,750	5,945	1,200	2,080	1,200	9,728	300	15,890	48,593
R6	法人数	4	1	16	3	12	8	78	3	320	445
	調定額	12,000	1,750	6,697	1,200	1,920	1,150	9,504	360	15,953	50,534

② 法人市民税法人税割に関する調

(単位:千円)

年度	区 分		法人数	法人税割額
R4	分割法人	本市本店分	25	6,073
		他市本店分	107	124,555
		小 計	132	130,628
	単 独 法 人		292	19,333
	合 計		424	149,961
R5	分割法人	本市本店分	29	5,407
		他市本店分	113	88,432
		小 計	142	93,839
	単 独 法 人		291	23,183
	合 計		433	117,022
R6	分割法人	本市本店分	30	3,525
		他市本店分	111	180,660
		小 計	141	184,185
	単 独 法 人		296	20,145
	合 計		437	204,330

(3) 固定資産税

① 固定資産税調(現年課税分)

(単位:人、千円、%)

年 度 区 分		R5	R6	R7	増減率
納税者数	土 地	9,616	9,651	9,601	△ 0.5
	家 屋	11,215	11,279	11,238	△ 0.4
	償却資産	282	284	279	△ 1.8
	計	21,113	21,214	21,118	△ 0.5
	実納税義務者数	14,039	14,040	13,946	△ 0.7
課税標準額	土 地	18,323,688	18,457,082	18,484,347	0.1
	家 屋	45,081,993	45,342,695	48,021,767	5.9
	償却資産	20,549,301	21,053,362	23,264,611	10.5
	計	83,954,982	84,853,139	89,770,725	5.8
調定額	土 地	244,623	246,412	246,781	0.1
	家 屋	602,809	605,970	618,528	2.1
	償却資産	284,057	290,973	298,255	2.5
	計	1,131,489	1,143,355	1,163,564	1.8
1人あたり負担額	土 地	25	26	26	0.0
	家 屋	54	54	55	1.9
	償却資産	1,007	1,025	1,069	4.3
	調定額計／納税義務者数	81	81	83	2.5

※各年度9月末現在

② 国有資産等所在市交付金及び納付金調

(単位:千円、%)

年 度 区 分		R5	R6	R7	増減率
調 定 額		26,035	27,565	29,081	5.5

③ 土地に関する調

第1表 令和7年度価格等に関する調

区 分 地 目		地 積 (㎡)				決 定 価 格 (千円)		
		非課税 地 積	評価総地積	法定免税点 未満のもの	法定免税点 以上のもの	総 額	法定免税点 未満のもの	法定免税点 以上のもの
田	一 般 田	231,591	23,672,043	673,219	22,998,824	2,411,402	63,618	2,347,784
	勧告遊休田							
	介在田・市街化区域田		38,627	199	38,428	55,420	244	55,176
畑	一 般 畑	242,285	24,747,651	1,585,224	23,162,427	826,494	53,607	772,887
	勧告遊休畑							
	介在畑・市街化区域畑		517,523	24,087	493,436	591,908	24,783	567,125
宅 地	小規模住宅用地		2,173,433	389,721	1,783,712	10,453,603	1,499,853	8,953,750
	一般住宅用地		3,960,270	174,011	3,786,259	15,312,989	441,574	14,871,415
	商業地等(非住宅用地)		2,148,683	24,411	2,124,272	9,294,082	43,203	9,250,879
	計	806,678	8,282,386	588,143	7,694,243	35,060,674	1,984,630	33,076,044
	塩 田							
	鉱 泉 地	176	141		141	15,751		15,751
	池 沼	292,502	38,064		38,064	250		250
山 林	一 般 山 林	216,861,983	25,084,011	3,180,967	21,903,044	310,805	36,178	274,627
	介 在 山 林	3,278						
	牧 場							
	原 野	3,099,562	6,975,156	1,198,829	5,776,327	73,673	13,036	60,637
雑 種 地	ゴルフ場用地		1,303,882		1,303,882	971,392		971,392
	遊園地等の用地	221,487						
	鉄軌道用地(単体利用)	1	277,018		277,018	132,585		132,585
	鉄軌道用地(複合利用)		1,564		1,564	16,055		16,055
	その他の雑種地	102,299	1,461,385	165,054	1,296,331	628,962	33,525	595,437
	計	323,787	3,043,849	165,054	2,878,795	1,748,994	33,525	1,715,469
	そ の 他	31,748,707						
	合 計	253,610,549	92,399,451	7,415,722	84,983,729	41,095,371	2,209,621	38,885,750

区 分 地 目		課税標準額	筆 数 (筆)			
		課 税 標準額総額	非課税地 筆 数	評価総筆数	法定免税点 未満のもの	法定免税点 以上のもの
田	一 般 田	2,409,797	827	15,919	831	15,088
	勧告遊休田					
	介在田・市街化区域田	18,210		86	3	83
畑	一 般 畑	826,419	541	18,571	1,825	16,746
	勧告遊休畑					
	介在畑・市街化区域畑	191,012		958	98	860
宅 地	小規模住宅用地	1,740,715		15,878	2,694	13,184
	一般住宅用地	5,100,572		14,662	1,991	12,671
	商業地等(非住宅用地)	6,289,178		4,070	196	3,874
	計	13,130,465	1,082	34,610	4,881	29,729
	塩 田					
	鉱 泉 地	15,751	3	36		36
	池 沼	250	74	9		9
山 林	一 般 山 林	310,622	938	6,564	1,524	5,040
	介 在 山 林		3			
	牧 場					
	原 野	73,673	503	3,814	918	2,896
雑 種 地	ゴルフ場用地	971,392		64		64
	遊園地等の用地		285			
	鉄軌道用地(単体利用)	132,585	1	293		293
	鉄軌道用地(複合利用)	11,236		1		1
	その他の雑種地	393,059	390	2,915	629	2,286
	計	1,508,272	676	3,273	629	2,644
	そ の 他		37,475			
	合 計	18,484,471	42,122	83,840	10,709	73,131

第2表 土地評価額調

(単位:円/㎡)

年度 区分 地目	R5			R6			R7		
	提示平均価格	平均価格	最高価格	提示平均価格	平均価格	最高価格	提示平均価格	平均価格	最高価格
田	117	102	140	102	102	140	102	102	140
畑	35	33	57	33	33	57	33	33	57
宅地	4,204	4,157	17,696	4,238	4,235	17,696	4,238	4,233	17,696
鉱泉地		129,122	551,000		110,549	575,727		111,709	575,727
池沼		7	26		7	8		7	8
山林	12	12	26	12	12	26	12	12	26
原野		11	53		11	26		11	26
雑種地		560	10,257		579	10,265		575	10,265

④ 家屋に関する調

第1表 令和7年度価格等に関する調

区 分 構 造		棟 数	床 面 積 (㎡)	決 定 価 格 (千 円)	単位当たり価格 (円)
木 造	総 数	20,595	2,278,841	31,778,432	13,945
	法定免税点未満のもの	943	50,984	66,186	1,298
	法定免税点以上のもの	19,652	2,227,857	31,712,246	14,234
木 造 以 外	総 数	4,667	674,161	16,281,875	24,151
	法定免税点未満のもの	242	13,893	16,773	1,207
	法定免税点以上のもの	4,425	660,268	16,265,102	24,634
計	総 数	25,262	2,953,002	48,060,307	16,275
	法定免税点未満のもの	1,185	64,877	82,959	1,279
	法定免税点以上のもの	24,077	2,888,125	47,977,348	16,612
非 課 税 家 屋		194	152,134		

第2表 家屋評価額調

(単位:円/㎡)

年度 区分 構造	R5	R6	R7
	単位当たり 価格	単位当たり 価格	単位当たり 価格
木造	13,327	13,601	13,945
木造以外	23,213	21,920	24,151

⑤ 令和7年度償却資産に関する調

(単位:千円)

<div> <div>区 分</div> <div>構 造</div> </div>		決定価格	課税標準額	課 税 標 準 額 の 内 訳	
				課税標準の特例 規定の適用を受 けるもの	左項以外のもの
市長が価格を決定したもの	構 築 物	5,122,623	5,099,494	17,544	5,081,950
	機械及び装置	8,597,893	8,476,136	74,135	8,402,001
	船 舶	324	324		324
	航 空 機				
	車両及び運搬具	121,613	121,613		121,613
	工具、器具及び備品	1,423,053	1,422,991	50	1,422,941
	小 計	15,265,506	15,120,558	91,729	15,028,829
法第三百八十九条関係	総務大臣が価格等を決定し、配分したもの	7,794,695	7,782,748		
	県知事が価格等を決定し、配分したもの	186,211	180,041		
	小 計	7,980,906	7,962,789		
法第743条第1項の規定により県知事が価格等を決定したもの					
合 計		23,246,412	23,083,347		

(4) 軽自動車税

① 軽自動車税調定額調

(単位:台、円)

年度		R5		R6		R7	
車種	車種	台数	調定額	台数	調定額	台数	調定額
原自動車付	50cc以下	939	1,878,000	867	1,734,000	813	1,626,000
	特定小型			1	2,000	2	4,000
	50cc超～90cc以下	76	152,000	74	148,000	75	150,000
	90cc超～125cc以下	127	304,800	130	312,000	138	331,200
	ミニカー	31	114,700	30	111,000	28	103,600
	小計	1,173	2,449,500	1,102	2,307,000	1,056	2,214,800
軽自動車	二輪	329	1,184,400	326	1,173,600	338	1,216,800
	三輪	0	0	0	0	0	0
	四輪	乗用	営業用	5	32,900	6	41,100
			自家用	8,701	89,070,300	8,638	89,897,100
		貨物	営業用	32	120,900	27	105,200
			自家用	4,844	25,023,000	4,785	24,975,000
	雪上を走行するもの	0	0	0	0	0	0
	小計	13,911	115,431,500	13,782	116,192,000	13,791	118,391,300
小特殊	農耕用	1,695	3,390,000	1,683	3,366,000	1,697	3,394,000
	その他	620	3,658,000	640	3,776,000	669	3,947,100
	小計	2,315	7,048,000	2,323	7,142,000	2,366	7,341,100
二輪の小型自動車		332	1,992,000	339	2,034,000	337	2,022,000
合計		17,731	126,921,000	17,546	127,675,000	17,550	129,969,200

(各年度6月末日現在)

② 軽自動車税の非課税・課税免除台数調

(単位:台)

年度		R5			R6			R7		
車種	区分	非課税	課税免除	減免	非課税	課税免除	減免	非課税	課税免除	減免
原自動車付	50cc以下			5			7			7
	90cc以下									
	125cc以下									
	ミニカー									
軽自動車	二輪									
	三輪									
	四輪	乗用	営業用				1			1
				14	173	15	177	15		177
		貨物	営業用							
				21	44	21	55	19		49
	雪上車									
小特殊	農耕用	10			10			11		
	その他	2			2			2		
二輪の小型自動車										
計		47		222	48		240	47		234

(各年度6月末日現在)

(5) 市たばこ税

年度 区分	R4 (%)		R5 (%)		R6 (%)	
		増減率		増減率		増減率
売渡本数(本)	39,000,659	5.3	39,403,580	1.0	38,779,328	△ 1.6
調定額(円)	255,532,315	9.4	258,172,255	1.0	254,082,156	△ 1.6

(6) 入湯税

区 分 年 度	納税義務者数	課税標準 (人)	調 定 額	
			金 額 (円)	増減率 (%)
R4	9	24,278	3,641,700	97.6
R5	9	33,730	5,059,500	38.9
R6	7	33,866	5,079,900	0.4

4 市税収納状況

(1) 令和7年度市税等の納期

税 目	4月	5月	6月	7月	8月	9月	10月	11月	12月	1月	2月	3月
軽自動車税		全期										
固定資産税		1期		2期		3期		4期				
市 県 民 税			1期		2期		3期		4期			
国民健康保険税				1期	2期	3期	4期	5期	6期	7期	8期	

(2) 徴収費等調

(単位:千円、%)

区分 年度	税収入額	前年度比	徴 収 費					増減率	税収に対する割合
			人件費	物件費	補助費	その他	計		
R4	3,339,809	△ 1.2	21,225	11,631	5,949	4,251	43,056	△ 9.5	1.3
R5	3,481,177	4.2	22,530	12,360	5,970	7,359	48,219	12.0	1.4
R6	3,414,111	△ 1.9	24,980	13,562	5,105	7,401	51,048	5.9	1.5

(3) 納税貯蓄組合に関する調

(単位:人、円、%)

年 度 区 分		R4	R5	R6	増減 (R6-R5)
組 合 数		43	40	30	△ 10
加 入 世 帯 数		1,219	1,045	753	△ 292
1組合当たり平均世帯数		28	26	25	△ 1
※ 市税等4税の	調定額	2,168,098,300	2,382,649,600	2,265,294,500	△ 117,355,100
	納付額	2,112,818,843	2,312,341,271	2,203,191,189	△ 109,150,082
市税等4税の納税 貯蓄組合取扱額	調定額	254,306,300	267,060,700	209,788,950	△ 57,271,750
	納付額	254,306,300	267,060,700	209,788,950	△ 57,271,750
組合取扱納付額の市全域 に対する割合 (%)		12.0	11.5	9.5	—
組合取扱納付額の前年比		△ 18.4	5.0	△ 21.4	—

※ 市県民税及び国民健康保険税 特別徴収分 を除く

(4) 市税等収入率調

年 度 税 目		R4	R5	R6	増減 (R6-R5)
1	市税 現年課税分	99.2%	99.1%	99.1%	0.0%
	① 市民税	99.4%	99.1%	99.1%	0.0%
	個人市民税	99.3%	99.0%	99.1%	0.1%
	(普通徴収)	97.1%	96.5%	96.5%	0.0%
	(特別徴収)	99.9%	99.9%	99.8%	△ 0.1%
	法人市民税	99.8%	99.7%	100.0%	0.3%
	② 固定資産税	98.7%	98.8%	98.8%	0.0%
	純固定資産税	98.7%	98.8%	98.7%	△ 0.1%
	交付金・納付金	100.0%	100.0%	100.0%	0.0%
	③ 軽自動車税	98.9%	99.0%	98.9%	△ 0.1%
	④ 市たばこ税	100.0%	100.0%	100.0%	0.0%
	⑤ 入湯税	100.0%	100.0%	100.0%	0.0%
2	市税 滞納繰越分	22.4%	16.9%	14.7%	△ 2.2%
	個人市民税	20.8%	19.2%	21.0%	1.8%
	法人市民税	24.4%	39.4%	11.5%	△ 27.9%
	固定資産税	23.1%	15.1%	11.3%	△ 3.8%
	軽自動車税	22.3%	20.4%	15.8%	△ 4.6%
	入湯税	—	—	—	—
	市税 総計	96.8%	96.9%	96.7%	△ 0.2%
3	国民健康保険税	81.1%	83.1%	83.8%	0.7%
	現年課税分	95.6%	94.8%	95.3%	0.5%
	滞納繰越分	16.4%	17.0%	19.7%	2.7%

(5) 令和6年度市税等収入区分別調（現年課税分）

税目		区 分	窓口納付等 (金融機関、 キャッシュレス含 む) (ア)	コンビニ・スマホ 納付 (eL-QR除く) (イ)	納税組合 (ウ)	口座振替 (エ)	合 計 (オ)
市県民税	(普通徴収)	① 人 数 (人)	1,688	1,690	425	833	4,636
		② 件 数 (件)	4,669	3,421	※1 1,700	1,867	11,657
		③ 調 定 額 (円)	220,308,120		37,092,450	81,182,030	338,582,600
		④ 収 入 額 (円)	146,055,079	63,246,800	37,092,450	80,291,230	326,685,559
		⑤ 件数比 (%)	40.1	29.4	14.6	16.0	100.0
		⑥ 収 入 率 (%)	95.0		100.0	98.9	96.5
		⑦ 収入額構成比 (%) ※2	44.7	19.4	11.4	24.6	100.0
固定資産税		① 人 数 (人)	4,685	3,874	1,146	3,840	13,545
		② 件 数 (件)	25,070	12,766	※1 4,584	11,083	53,503
		③ 調 定 額 (円)	791,935,100		77,118,400	274,476,900	1,143,530,400
		④ 収 入 額 (円)	648,358,800	133,664,600	77,118,400	269,794,500	1,128,936,300
		⑤ 件数比 (%)	46.9	23.9	8.6	20.7	100.0
		⑥ 収 入 率 (%)	98.8		100.0	98.3	98.7
		⑦ 収入額構成比 (%) ※2	57.4	11.8	6.8	23.9	100.0
軽自動車税		① 人 数 (人)	3,025	3,907	1,841	1,882	10,655
		② 件 数 (件)	6,815	5,412	※1 1,841	3,331	17,399
		③ 調 定 額 (円)	95,113,000		10,996,700	21,672,200	127,781,900
		④ 収 入 額 (円)	49,545,828	44,328,400	10,996,700	21,455,500	126,326,428
		⑤ 件数比 (%)	39.2	31.1	10.6	19.1	100.0
		⑥ 収 入 率 (%)	98.7		100.0	99.0	98.9
		⑦ 収入額構成比 (%) ※2	39.2	35.1	8.7	17.0	100.0
小 計		① 人 数 (人)	9,398	9,471	3,412	6,555	28,836
		② 件 数 (件)	36,554	21,599	※1 8,125	16,281	82,559
		③ 調 定 額 (円)	1,107,356,220		125,207,550	377,331,130	1,609,894,900
		④ 収 入 額 (円)	843,959,707	241,239,800	125,207,550	371,541,230	1,581,948,287
		⑤ 件数比 (%)	44.3	26.2	9.8	19.7	100.0
		⑥ 収 入 率 (%)	98.0		100.0	98.5	98.3
		⑦ 収入額構成比 (%) ※2	53.4	15.3	7.9	23.5	100.0
国民健康保険税	(普通徴収)	① 人 数 (人)	1,420	1,199	339	988	3,946
		② 件 数 (件)	11,112	5,771	※1 2,712	5,544	25,139
		③ 調 定 額 (円)	387,218,200		84,581,400	183,600,000	655,399,600
		④ 収 入 額 (円)	241,120,502	116,004,000	84,581,400	179,537,000	621,242,902
		⑤ 件数比 (%)	44.2	23.0	10.8	22.1	100.0
		⑥ 収 入 率 (%)	92.2		100.0	97.8	94.8
		⑦ 収入額構成比 (%) ※2	38.8	18.7	13.6	28.9	100.0
合 計		① 人 数 (人)	10,818	10,670	3,751	7,543	32,782
		② 件 数 (件)	47,666	27,370	※1 10,837	21,825	107,698
		③ 調 定 額 (円)	1,494,574,420		209,788,950	560,931,130	2,265,294,500
		④ 収 入 額 (円)	1,085,080,209	357,243,800	209,788,950	551,078,230	2,203,191,189
		⑤ 件数比 (%)	44.3	25.4	10.1	20.3	100.0
		⑥ 収 入 率 (%)	96.5		100.0	98.2	97.3
		⑦ 収入額構成比 (%) ※2	49.3	16.2	9.5	25.0	100.0

※1 『納税組合 納付件数』は、次の算出方法による概算値である。『納税組合人数 × 各税目期別数』

※2 『⑦収入額構成比』は、次の算出方法による値である。『④収入額 ÷ 収入額合計』

(6) 督促手数料等調

区分 年度	督 促 手 数 料			延 滞 金			還 付 加 算 金		
	件 数 (件)	金 額 (千円)	増減 (%)	件 数 (件)	金 額 (千円)	増減 (%)	件 数 (件)	金 額 (千円)	増減 (%)
R4	8,367	837	△ 8.4	467	4,271	△ 28.5	20	64	△ 1.5
R5	8,437	843	0.7	524	4,197	△ 1.7	17	34	△ 46.9
R6	8,068	806	△ 4.4	395	3,557	△ 15.2	8	11	△ 67.6

(7) 督促状発行状況調

(単位:件)

税目	年度 期別	R4	R5	R6	増減 (R6-R5)
市県民税 (普通徴収)	1期	382	400	303	△ 97
	2期	393	436	454	18
	3期	356	385	388	3
	4期	352	366	443	77
	計	1,483	1,587	1,588	1
固定資産税	1期	1,094	1,105	1,267	162
	2期	1,192	1,165	1,077	△ 88
	3期	1,125	1,312	1,096	△ 216
	4期	982	986	1,012	26
	計	4,393	4,568	4,452	△ 116
軽自動車税	全期	1,064	1,013	1,155	142
小 計		6,940	7,168	7,195	27
国民健康保険税	1期	532	563	504	△ 59
	2期	478	525	525	0
	3期	512	585	473	△ 112
	4期	461	453	428	△ 25
	5期	432	447	411	△ 36
	6期	413	427	443	16
	7期	376	413	396	△ 17
	8期			363	363
	計	3,204	3,413	3,543	130
合 計		10,144	10,581	10,738	157

(8) 年度別各種差押状況調 (当該年度 3月31日現在)

(単位: 件、千円)

年度	動産・不動産		債権 (預金)		債権 (給与)		債権 (交付金)		債権 (その他)		合計	
	件数	金 額	件数	金 額	件数	金 額	件数	金 額	件数	金 額	件数	金 額
R4	2	495	22	1,301	21	3,519	19	1,083	22	1,227	86	7,625
R5	1	10	9	1,447	20	5,093	16	794	31	1,633	77	8,977
R6	0	0	4	128	14	3,486	13	569	7	285	38	4,468

※ 債権(その他): 年金・国税還付金・出資金・生命保険 等

(9) 年度別滞納処分の執行停止状況調

(単位: 件、千円)

区 分 \ 年 度	R4		R5		R6		増減 (R6-R5)	
	件数	税 額	件数	税 額	件数	税 額	件数	税 額
市 県 民 税	28	854	27	722	47	3,321	20	2,599
法人市民税	0	0	1	48	2	135	1	87
固定資産税	166	4,943	139	3,397	143	4,055	4	658
軽自動車税	50	397	41	350	65	573	24	223
小 計	244	6,194	208	4,517	257	8,084	49	3,567
国民健康保険税	109	7,322	71	5,758	162	11,294	91	5,536
合 計	353	13,516	279	10,275	419	19,378	140	9,103

(10) 年度別不納欠損処分状況調

(単位: 件、千円)

区 分 \ 年 度	R4		R5		R6		増減(R6-R5)	
	件数	税 額	件数	税 額	件数	税 額	件数	税 額
市 県 民 税	89	4,510	71	4,821	81	2,754	10	△ 2,067
法人市民税	0	0	2	98	1	96	△ 1	△ 2
固定資産税	248	9,013	207	6,049	220	6,971	13	922
軽自動車税	47	370	57	464	69	600	12	136
入湯税	0	0	0	0	0	0	0	0
小 計	384	13,893	337	11,432	371	10,421	34	△ 1,011
国民健康保険税	216	25,032	185	21,491	175	16,806	△ 10	△ 4,685
合 計	600	38,925	522	32,923	546	27,227	24	△ 5,696

(11) 令和6年度不納欠損処分 (条項別調)

(単位: 件、千円)

区 分 \ 条項別	15条の7第4項		15条の7第5項		18条		合 計	
	件数	金 額	件数	金 額	件数	金 額	件数	金 額
市 県 民 税	20	617	4	195	57	1,942	81	2,754
法人市民税	0	0	1	96	0	0	1	96
固定資産税	92	2,736	11	272	117	3,963	220	6,971
軽自動車税	36	303	3	26	30	271	69	600
入湯税	0	0	0	0	0	0	0	0
小 計	148	3,656	19	589	204	6,176	371	10,421
国民健康保険税	75	5,266	2	69	98	11,471	175	16,806
合 計	223	8,922	21	658	302	17,647	546	27,227

5 国民健康保険税

(1) 保険税及び賦課基準

医療分

区 分	税率及び税額			賦 課 基 準 等
	R5年度	R6年度	R7年度	
所 得 割	8.48/100	8.48/100	7.80/100	前年度の総所得金額及び山林所得金額の合計額から基礎控除額を差し引いた後の総所得金額及び山林所得金額の合計額
資 産 割	—	—	—	固定資産税額のうち土地及び家屋に係る税額
被保険者均等割	21,600円	21,600円	19,800円	被保険者1人当たり
世帯別平等割	23,700円	23,700円	21,600円	1世帯当たり
賦課限度額	650,000円	650,000円	660,000円	限度額該当 世帯数
				R7年度(見込) 95世帯

支援金分

区 分	税率及び税額			賦 課 基 準 等
	R5年度	R6年度	R7年度	
所 得 割	3.15/100	3.15/100	2.90/100	前年度の総所得金額及び山林所得金額の合計額から基礎控除額を差し引いた後の総所得金額及び山林所得金額の合計額
資 産 割	—	—	—	固定資産税額のうち土地及び家屋に係る税額
被保険者均等割	8,000円	8,000円	7,400円	被保険者1人当たり
世帯別平等割	8,800円	8,800円	8,100円	1世帯当たり
賦課限度額	220,000円	240,000円	260,000円	限度額該当 世帯数
				R7年度(見込) 78世帯

介護分

区 分	税率及び税額			賦 課 基 準 等
	R5年度	R6年度	R7年度	
所 得 割	4.07/100	4.07/100	2.85/100	前年度の総所得金額及び山林所得金額の合計額から基礎控除額を差し引いた後の総所得金額及び山林所得金額の合計額
資 産 割	—	—	—	固定資産税額のうち土地及び家屋に係る税額
被保険者均等割	13,700円	13,700円	9,500円	被保険者1人当たり
世帯別平等割	11,100円	11,100円	7,700円	1世帯当たり
賦課限度額	170,000円	170,000円	170,000円	限度額該当 世帯数
				R7年度(見込) 99世帯

(2) 1世帯当たり及び被保険者1人当たり保険税(現年度分)

区分 年度	1世帯当たり			被保険者1人当たり		
	調 定 額		収 納 額	調 定 額		収 入 済 額
	金 額 (円)	増 減 (%)		金 額 (円)	増 減 (%)	
R4	156,310	△ 7.5	149,473	95,929	△ 6.0	91,733
R5	173,999	11.3	164,887	108,019	12.6	102,362
R6	169,354	△ 2.7	161,317	106,808	△ 1.1	101,740

※還付未済額を除いた収納額

(3) 年度別低所得者軽減状況

医療分

(単位:人、円)

区分 年度	種別	7割軽減		5割軽減		2割軽減		計	
		対象者	軽減額	対象者	軽減額	対象者	軽減額	対象者	軽減額
R4	世帯	1,643	30,416,000	714	9,045,000	518	2,659,000	2,875	42,120,000
	被保険者	2,206	36,752,000	1,269	15,101,000	982	4,674,000	4,457	56,527,000
	計	—	67,168,000	—	24,146,000	—	7,333,000	—	98,647,000
R5	世帯	1,517	24,030,000	672	7,261,000	485	2,131,000	2,674	33,422,000
	被保険者	1,975	29,862,000	1,182	12,766,000	898	3,879,000	4,055	46,507,000
	計	—	53,892,000	—	20,027,000	—	6,010,000	—	79,929,000
R6	世帯	1,495	23,562,000	658	7,024,000	469	2,048,000	2,622	32,634,000
	被保険者	1,981	29,952,000	1,097	11,848,000	874	3,776,000	3,952	45,576,000
	計	—	53,514,000	—	18,872,000	—	5,824,000	—	78,210,000

支援金分

(単位:人、円)

区分 年度	種別	7割軽減		5割軽減		2割軽減		計	
		対象者	軽減額	対象者	軽減額	対象者	軽減額	対象者	軽減額
R4	世帯	1,643	10,942,000	714	3,253,000	518	956,000	2,875	15,151,000
	被保険者	2,206	10,192,000	1,269	4,187,000	982	1,296,000	4,457	15,675,000
	計	—	21,134,000	—	7,440,000	—	2,252,000	—	30,826,000
R5	世帯	1,517	8,923,000	672	2,696,000	485	791,000	2,674	12,410,000
	被保険者	1,975	11,060,000	1,182	4,728,000	898	1,437,000	4,055	17,225,000
	計	—	19,983,000	—	7,424,000	—	2,228,000	—	29,635,000
R6	世帯	1,495	8,749,000	658	2,608,000	469	760,000	2,622	12,117,000
	被保険者	1,981	11,094,000	1,097	4,388,000	874	1,398,000	3,952	16,880,000
	計	—	19,843,000	—	6,996,000	—	2,158,000	—	28,997,000

介護分

(単位:人、円)

区分 年度	種別	7割軽減		5割軽減		2割軽減		計	
		対象者	軽減額	対象者	軽減額	対象者	軽減額	対象者	軽減額
R4	世帯	647	3,804,000	310	1,302,000	227	381,000	1,184	5,487,000
	被保険者	722	4,549,000	379	1,705,000	288	518,000	1,389	6,772,000
	計	—	8,353,000	—	3,007,000	—	899,000	—	12,259,000
R5	世帯	594	4,615,000	283	1,571,000	213	473,000	1,090	6,659,000
	被保険者	660	6,329,000	352	2,411,000	271	743,000	1,283	9,483,000
	計	—	10,944,000	—	3,982,000	—	1,216,000	—	16,142,000
R6	世帯	585	4,545,000	276	1,532,000	212	471,000	1,073	6,548,000
	被保険者	650	6,234,000	337	2,308,000	263	721,000	1,250	9,263,000
	計	—	10,779,000	—	3,840,000	—	1,192,000	—	15,811,000

(4) 保険税収納区分別の内訳 (現年度分)

(単位:世帯、円)

年度	区分	一般(年金特別徴収含む)		納税組合	口座振替	合計
			うちコンビニ分			
R4	対象世帯数	3,855	1,105	493	939	5,287
	保険税調定額	438,681,700	—	96,681,100	161,467,800	696,830,600
	保険税収納額	412,184,778	106,273,600	96,681,100	157,542,300	666,408,178
	収納割合	94.0%	24.2%	100.0%	97.6%	95.6%
	収納額構成比	61.9%	16.0%	14.5%	23.6%	100.0%
R5	対象世帯数	3,808	1,112	421	940	5,169
	保険税調定額	479,174,000	—	100,895,900	188,486,400	768,556,300
	保険税収納額	443,824,550	107,135,700	100,895,900	183,605,700	728,326,150
	収納割合	92.6%	22.4%	100.0%	97.4%	94.8%
	収納額構成比	60.9%	14.7%	13.9%	25.2%	100.0%
R6	対象世帯数	3,750	1,199	339	988	5,077
	保険税調定額	453,099,600	—	84,581,400	183,600,000	721,281,000
	保険税収納額	423,012,002	116,004,000	84,581,400	179,537,000	687,130,402
	収納割合	93.4%	25.6%	100.0%	97.8%	95.3%
	収納額構成比	61.6%	16.9%	12.3%	26.1%	100.0%

6 税外収入

(1) 令和6年度分証明等手数料調

(単位:件、円)

件数・金額 証明区分		交 付 件 数				1件当 り手数料	手数料
		有 料			無 料		
		本庁	本庁以外	計			
固定資産税	資産評価合計	951	122	1,073	3		321,900
	資産証明	215	13	228	2	300	68,400
	評価証明	736	109	845	1	300	253,500
	固定資産税公課金証明	69	4	73	0	300	21,900
	公図閲覧写し	239	46	285	0	300	85,500
	小 計	1,259	172	1,431	3		429,300
市民税	所得証明	1,744	506	2,250	8	300	675,000
	課税証明	142	30	172	1	300	51,600
	営業証明	11	1	12	0	300	3,600
	小 計	1,897	537	2,434	9		730,200
納税	納税証明	263	50	313	0	300	93,900
	納税証明(継続審査用)				715		
	小 計	263	50	313	715		93,900
合 計		3,419	759	4,178	727		1,253,400

令和7年度 平川市税務概要

令和7年11月発行

編集発行 平川市財政部
税務課

所在地 〒036-0104
平川市柏木町藤山25番地6

TEL 0172-44-1111(代表)
0172-55-5368(直通)
FAX 0172-44-8619