

いつでもどこでも お相手検索♪

使い方はとってもカンタン！
スマホ・PCから条件を設定して
いつでもどこでも
お相手検索ができます♪

AIによる お相手紹介機能♪

AI(人工知能)が
あなたにピッタリのお相手を紹介！
お相手検索にはない
思いがけない出会いがあるかも！？

青森県が運営して いるから安心♪

入会時に独身証明書や
収入証明書の提出や面談を行い、
本人確認を行います。
真剣に結婚を望んでいる人だけが
利用できるシステムです。

入会条件や
入会に必要なものなど、
詳しくは

あおサポ  で検索！



<http://adsc.jp>

ご登録、ご利用に関するお問い合わせは

あおもり出会いサポートセンター
(通称あおサポ)

☎017-721-1250

〒030-0862 青森県青森市古川1-20-11メゾンビル2階
FAX 017-763-5523 / MAIL info@adsc.jp

平日 土曜・日曜 定休日
11:00~19:00 11:00~17:00 月曜・木曜/年末年始

あおもり出会いサポートセンターは、結婚を希望する男女の出会いを
支援するため、青森県が設置した組織です。



AI
マッチングシステムが
1対1の出会いをサポート！

あおもり
マッチング
システム

あ
い
AI
であう

あおもり出会いサポートセンター

入会のご案内



ご入会条件

①～④のすべてを満たす方

- 18歳以上(本人確認面談時における年齢)の独身男女
※18歳に到達してから最初の年度末までの間にある者を除く
- スマートフォン及びメールアドレスを所有している方
- 青森県内に居住している方、県外居住者の場合は、結婚後に青森県内に居住することを考えている方
- 過去に会員登録を抹消されたことのない方

利用登録料

(登録月の2年後の同月末まで有効)

居住地	利用登録料
青森県内 (あおサポを共同運営する市町村)	10,000円(税込)
青森県内 (あおサポを共同運営しない市町村)	12,000円(税込)
県外	12,000円(税込)

※ひとり親家庭の父母(児童扶養手当受給者に限る)は居住地に関わらず無料になります。

お住まいの市町村により料金が異なりますので、web申し込みページをご確認ください。

ご準備するもの

登録の際に必要な書類等

- 写真付き身分証明書 (運転免許証、マイナンバーカード等)
- 独身証明書(2か月以内に発行されたもの)
- 収入証明書(直近の源泉徴収票など)
- 写真(電子データ/2枚まで登録可能)
- 卒業証明書(任意)
- 利用登録料 (居住地により10,000円または12,000円)

ご登録 & ご利用方法

①入会申し込み



8/10以降

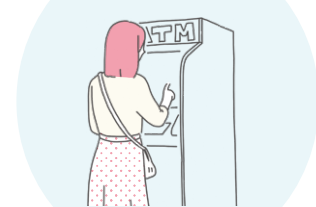
あおり出会いサポートセンターHPからweb申し込み(仮登録)

②面談(本人確認)



あおり出会いサポートセンターによる本人確認のための面談(オンライン面談可能)
※身分証明書や独身証明書等が必要。

③お支払い



利用登録料の支払い
※あおり出会いサポートセンターの銀行口座に振込

④本登録



システムによるプロフィール等登録(本登録)

⑤利用開始



10/1以降

プロフィール検索やAIからの紹介によるお相手探し

⑥お見合い



希望するお相手にマッチング申し込み、お見合い

⑦交際



お互い「YES」であれば交際スタート

⑧成婚(退会)



結婚の意思が固まったらご成婚退会

あおり出会いサポートセンターのコーディネーターが必要に応じて
会員の皆様の交際をサポートします