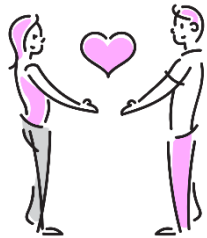
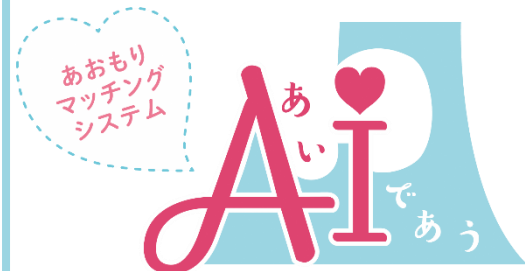


平川市あおり出会いサポートセンター利用促進補助金



平川市では、結婚を希望する方の出会いを支援するため、「あおりマッチングシステム『AI（あい）であう』」へ登録する費用の一部を補助します。

◆あおりマッチングシステム AI（あい）であうについて



入会条件や
入会に必要なものなど、
詳しくは左記QRより
ご確認ください。

★いつでもどこでもお相手検索可能

スマートフォン、パソコンから条件を設定して、いつでもどこでもお相手の検索ができます。

★AIによるお相手紹介機能

価値観診断テストにより、AI（人工知能）があなたに合うお相手を紹介してくれます。

★青森県が運営しているから安心

入会時に収入証明書などの提出や面談で本人確認を行います。真剣に結婚を望んでいる人だけが利用できるシステムです。

1. 対象者

あおり出会いサポートセンターが運営するマッチングシステム「AI（あい）であう」に登録した平川市在住の方（市税等の滞納がない者）

2. 補助金の額

5,000円（マッチングシステム登録料10,000円の2分の1）

※令和5年4月1日以降に支払った経費が対象です。



3. 申請方法

下記QRを読み込みいただき、申請フォームより申請ください。



【必要書類】※必要書類は、写真やスキャニングしたデータを添付ください。

- ・マイナンバーカード、運転免許証その他本人確認できる書類
- ・マッチングシステム登録料の支払いを証する書類

(例)金融機関でのお振込みの場合：振込受付書やATMのご利用控えなど
オンライン決済の場合：取引履歴がわかる画面など

※ご不明な場合は、お問い合わせください。



申請・補助金の請求が
オンラインとなっておりますので、
来庁不要でお手続きいただけます。

