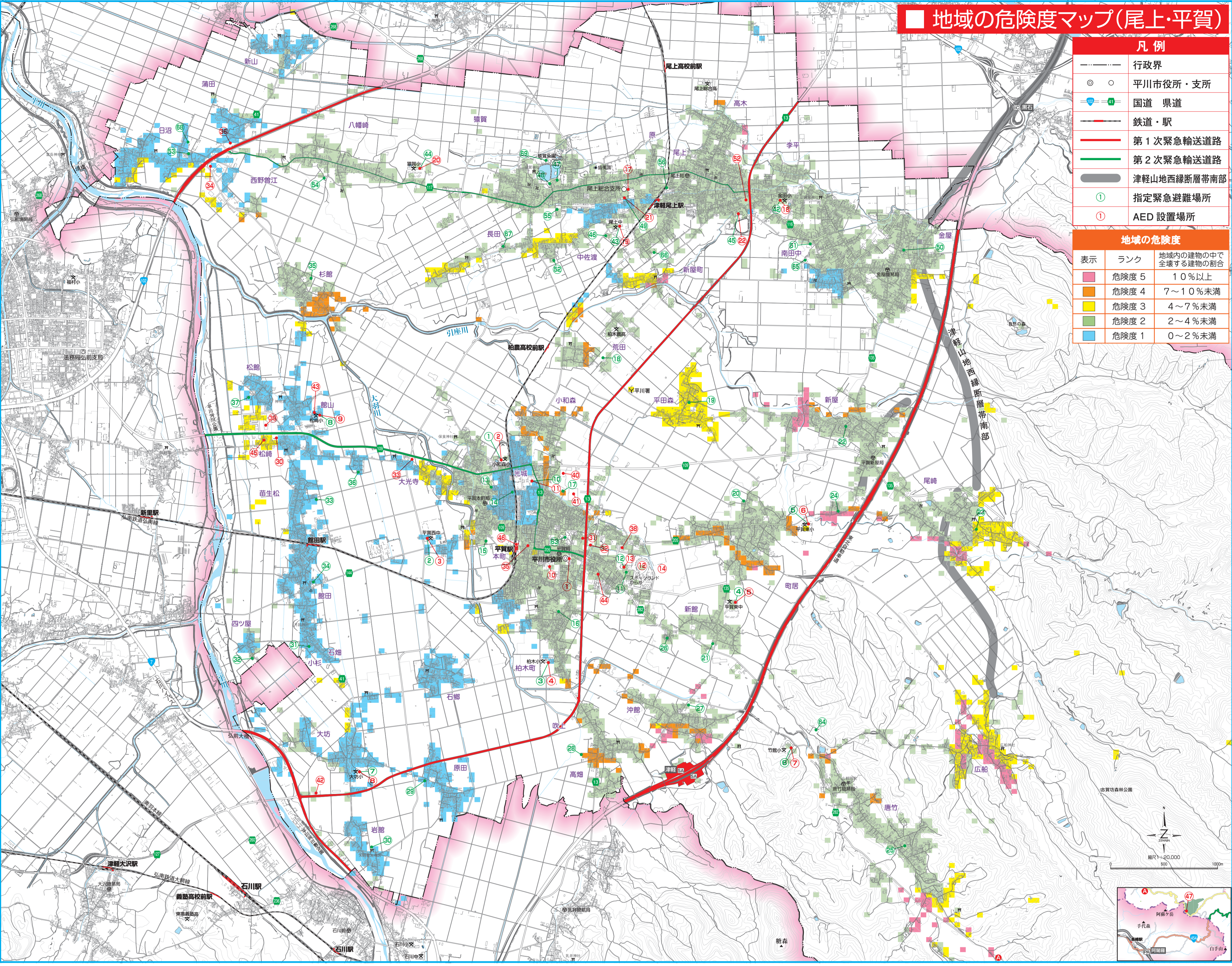


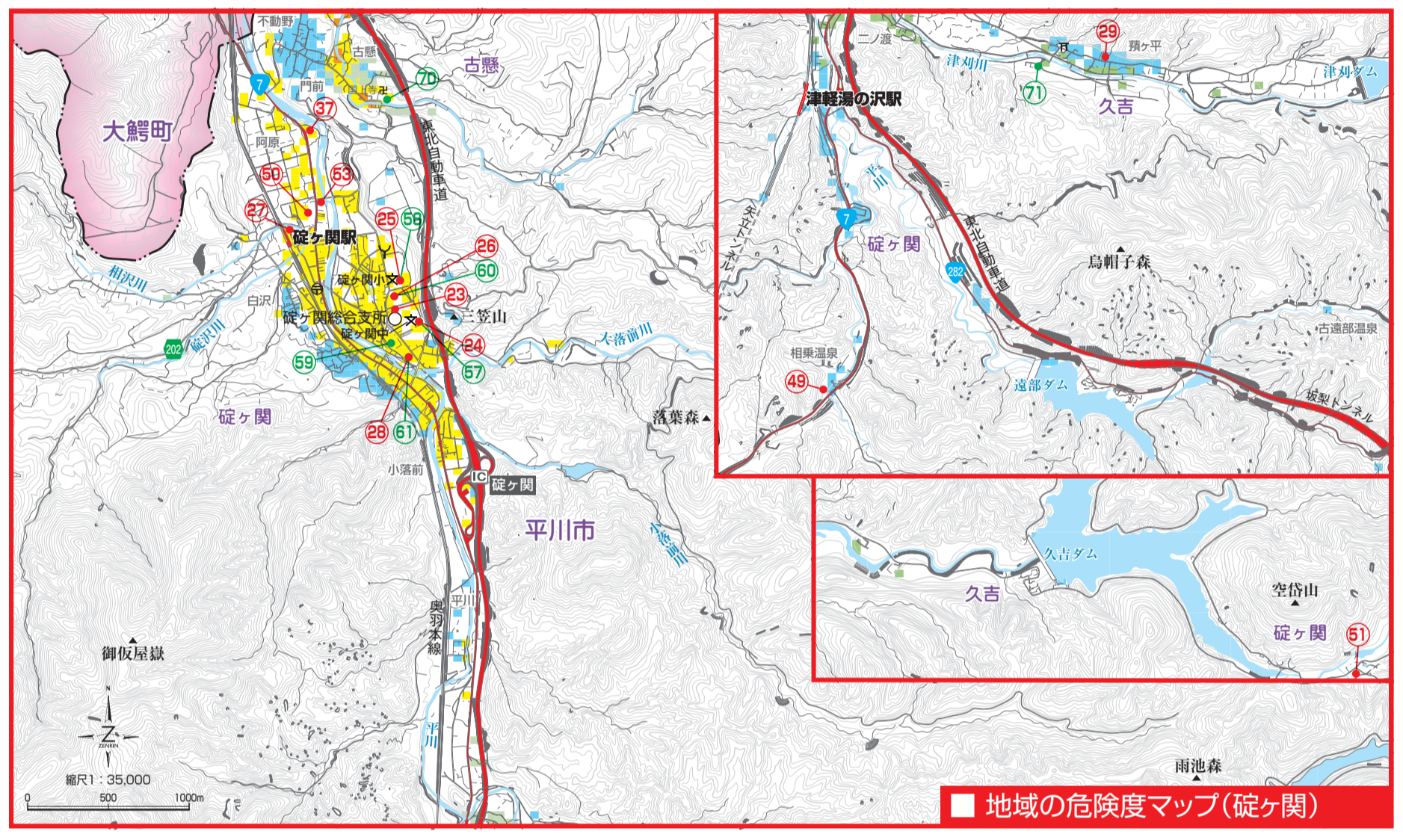
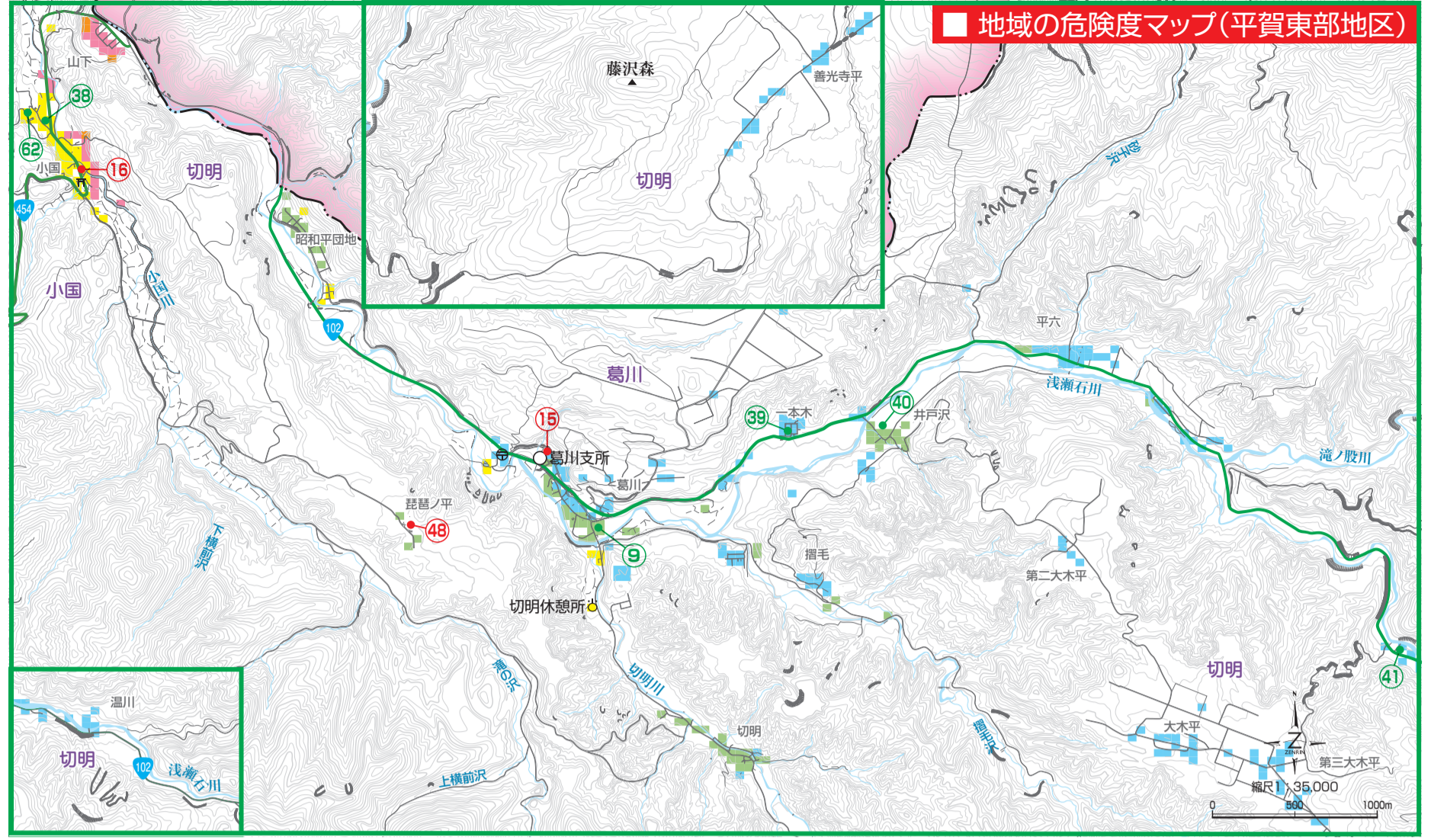
地域の危険度マップ(尾上・平賀)



- ### 凡例
- 行政界
 - 平川市役所・支所
 - 国道 県道
 - 鉄道・駅
 - 第1次緊急輸送道路
 - 第2次緊急輸送道路
 - 津軽山地西縁断層帯南部
 - 指定緊急避難場所
 - AED設置場所

地域の危険度

表示	ランク	地域内の建物の中で全壊する建物の割合
赤	危険度5	10%以上
黄	危険度4	7~10%未満
橙	危険度3	4~7%未満
緑	危険度2	2~4%未満
青	危険度1	0~2%未満



AEDの使い方

- AEDを傷病者の横に置き、電源を入れる**
 - 機種によっては、AEDのフタをけると自動で電源が入るものもあります。
- 電極パッドを貼る**
 - 傷病者の衣服を取り除き、胸部を裸にします。
 - 電極パッドの袋を開封し、電極パッドのシールをはがし、粘着面を傷病者の胸部にしっかりと貼り付けます。
 - 貼る位置は電極パッドに絵で表示されています。
 - 傷病者の胸が汗や水で濡れていないか
 - 胸に貼る薬(ニトログリセリン等)はないか
 - 心臓ペースメーカーや除細動器が体内に埋め込まれていないか
- 心電図の解析をする**
 - 傷病者から離れるようにこの音声メッセージが出たら、「みんな、離れて!」と注意を促し、誰も傷病者に触れていないことを確認します。
- 除細動(電気ショック)の指示が出たら、除作動を行う**
 - AEDが除作動を行う必要があると判断すると、「電気ショックが必要です!」などの音声メッセージが流れ、自動的に充電が始まります。充電が完了したら、再び「みんな、離れて!」と注意を促し、誰も傷病者に触れていないことを確認してから、除作動ボタン(ショックボタン)を押します。
 - ショック後や、AEDが「電気ショックは不要です」と指示した場合、ただちに胸骨圧迫から心肺蘇生法を行ってください。

※ AED到着後も、胸骨圧迫の中断時間は最小限!

指定緊急避難場所一覧

番号	施設名	屋内/屋外	備考
1	平川市立小和森小学校	屋内・屋外	
2	平川市立平賀西中学校	屋内	
3	平川市立平賀東中学校	屋内	
4	平川市立平賀小学校	屋内	
5	平川市立平賀小学校	屋内	
6	平川市立平賀小学校	屋内	
7	平川市立平賀小学校	屋内	
8	平川市立平賀小学校	屋内	
9	平川市立平賀小学校	屋内	
10	平川市立平賀小学校	屋内	
11	平川市立平賀小学校	屋内	
12	平川市立平賀小学校	屋内	
13	平川市立平賀小学校	屋内	
14	平川市立平賀小学校	屋内	
15	平川市立平賀小学校	屋内	
16	平川市立平賀小学校	屋内	
17	平川市立平賀小学校	屋内	
18	平川市立平賀小学校	屋内	
19	平川市立平賀小学校	屋内	
20	平川市立平賀小学校	屋内	

指定緊急避難場所(地震災害時)

番号	施設名	屋内/屋外	備考
21	向野町集会所	屋内	
22	向野町集会所	屋内	
23	向野町集会所	屋内	
24	向野町集会所	屋内	
25	向野町集会所	屋内	
26	向野町集会所	屋内	
27	向野町集会所	屋内	
28	向野町集会所	屋内	
29	向野町集会所	屋内	
30	向野町集会所	屋内	
31	向野町集会所	屋内	
32	向野町集会所	屋内	
33	向野町集会所	屋内	
34	向野町集会所	屋内	
35	向野町集会所	屋内	
36	向野町集会所	屋内	
37	向野町集会所	屋内	
38	向野町集会所	屋内	
39	向野町集会所	屋内	
40	向野町集会所	屋内	

指定緊急避難場所(火災災害時)

番号	施設名	屋内/屋外	備考
41	向野町集会所	屋内	
42	向野町集会所	屋内	
43	向野町集会所	屋内	
44	向野町集会所	屋内	
45	向野町集会所	屋内	
46	向野町集会所	屋内	
47	向野町集会所	屋内	
48	向野町集会所	屋内	
49	向野町集会所	屋内	
50	向野町集会所	屋内	
51	向野町集会所	屋内	
52	向野町集会所	屋内	
53	向野町集会所	屋内	
54	向野町集会所	屋内	
55	向野町集会所	屋内	
56	向野町集会所	屋内	
57	向野町集会所	屋内	
58	向野町集会所	屋内	
59	向野町集会所	屋内	
60	向野町集会所	屋内	

公共施設・小中学校

番号	施設名	住所	電話
1	平川市役所	平川市柏木町藤山 25-6	44-1111(代)
2	平川市立小和森小学校	平川市大光寺二村井 166	44-3149
3	平川市立平賀西中学校	平川市大光寺白山 13-2	44-3018
4	平川市立平賀東中学校	平川市柏木町藤山 8-2	44-3047
5	平川市立平賀小学校	平川市新館後野 104-1	44-3049
6	平川市立平賀小学校	平川市尾崎川合 69	44-2628
7	平川市立平賀小学校	平川市沖籠水田 34-3	44-3013
8	平川市立平賀小学校	平川市若館下り松 72-2	44-3128
9	平川市立平賀小学校	平川市館山上島岡 5-1	44-3154
10	平川市立平賀小学校	平川市館山上島岡 5-1	44-3154
11	平川市立平賀小学校	平川市館山上島岡 5-1	44-3154
12	平川市立平賀小学校	平川市館山上島岡 5-1	44-3154
13	平川市立平賀小学校	平川市館山上島岡 5-1	44-3154
14	平川市立平賀小学校	平川市館山上島岡 5-1	44-3154
15	平川市立平賀小学校	平川市館山上島岡 5-1	44-3154
16	平川市立平賀小学校	平川市館山上島岡 5-1	44-3154
17	平川市立平賀小学校	平川市館山上島岡 5-1	44-3154
18	平川市立平賀小学校	平川市館山上島岡 5-1	44-3154
19	平川市立平賀小学校	平川市館山上島岡 5-1	44-3154
20	平川市立平賀小学校	平川市館山上島岡 5-1	44-3154

平川市AED設置場所

番号	施設名	住所	電話
21	平川市尾上地域福祉センター	平川市鎌賀南田 96-3	57-5311
22	B&G尾上体育館	平川市新屋町北野 15-1	57-4633
23	平川市役所総務課	平川市碓ヶ関三笠山 107-3	44-1111(代)
24	平川市立平賀中学校	平川市碓ヶ関三笠山 100-2	45-2201
25	平川市立平賀小学校	平川市碓ヶ関三笠山 127-23	45-2311
26	平川市立平賀小学校	平川市碓ヶ関三笠山 120-1	45-2725
27	碓ヶ関地区福祉センター	平川市碓ヶ関三笠山 20-3	49-5181
28	平川市碓ヶ関公民館	平川市碓ヶ関三笠山 78	46-2104
29	第19分団消防所(久吉)	平川市碓ヶ関久吉環ヶ平 123-3	

AED連携事業所

番号	施設名	住所	電話
30	株式会社マクロナクス 青森工場	平川市碓ヶ関三笠山 571-2	44-7277
31	株式会社マクロナクス 青森工場	平川市碓ヶ関三笠山 41-1	43-0060
32	株式会社マクロナクス 青森工場	平川市碓ヶ関三笠山 193-1	44-0198
33	DCM ホームケア平賀店	平川市小和森上島岡 182-1	43-0261
34	株式会社マクロナクス 青森工場	平川市碓ヶ関三笠山 185	49-5005
35	株式会社マクロナクス 青森工場	平川市碓ヶ関三笠山 185	49-5005
36	株式会社マクロナクス 青森工場	平川市碓ヶ関三笠山 185	49-5005
37	株式会社マクロナクス 青森工場	平川市碓ヶ関三笠山 185	49-5005
38	株式会社マクロナクス 青森工場	平川市碓ヶ関三笠山 185	49-5005
39	株式会社マクロナクス 青森工場	平川市碓ヶ関三笠山 185	49-5005
40	株式会社マクロナクス 青森工場	平川市碓ヶ関三笠山 185	49-5005

指定緊急避難場所(火災災害時)

番号	施設名	住所	電話
41	株式会社マクロナクス 青森工場	平川市碓ヶ関三笠山 571-2	44-7277
42	株式会社マクロナクス 青森工場	平川市碓ヶ関三笠山 41-1	43-0060
43	株式会社マクロナクス 青森工場	平川市碓ヶ関三笠山 193-1	44-0198
44	DCM ホームケア平賀店	平川市小和森上島岡 182-1	43-0261
45	株式会社マクロナクス 青森工場	平川市碓ヶ関三笠山 185	49-5005
46	株式会社マクロナクス 青森工場	平川市碓ヶ関三笠山 185	49-5005
47	株式会社マクロナクス 青森工場	平川市碓ヶ関三笠山 185	49-5005
48	株式会社マクロナクス 青森工場	平川市碓ヶ関三笠山 185	49-5005
49	株式会社マクロナクス 青森工場	平川市碓ヶ関三笠山 185	49-5005
50	株式会社マクロナクス 青森工場	平川市碓ヶ関三笠山 185	49-5005