

check!

来年発売・公開予定!

今回撮影された雑誌や動画は、来年の1～2月頃に発売・公開予定です。楽しみにお待ちください!!

平川市から
皆さまへ
スペシャルな
お知らせ!

「青森のくらし」(グラフ青森)
平川市PR動画
「駒井蓮のひらり平川びより」

の撮影が行われました。



8月上旬、市内にて雑誌「青森のくらし」(グラフ青森)、平川市PR動画「駒井蓮のひらり平川びより」の撮影が行われました。モデルは平川市出身の女優、駒井蓮さん。PR動画は、昨年の第一弾に引き続き第二弾の撮影となりました。

今回は、その撮影風景を少しだけみなさんにお届けします。撮影スポットや駒井さんからのメッセージも紹介していますので、ぜひご覧ください。



Profile

こまい れん
駒井 蓮 さん

2000年12月2日生まれ(20歳)。平川市出身。ボックスコーポレーション所属。2014年家族旅行の際、東京でスカウトされ芸能界入り。CMでデビュー後、多数のCMや広告に出演したほか、雑誌ニコラの専属モデルとしても活躍。現在は、Panasonic LUMIX、長府製作所、エルムなどのCMやテレビ番組にも出演しているほか、全編津軽での撮影が行われた、今年6月公開の映画「いとみち」では主演を務めるなど、幅広く活躍する注目の若手女優です。

■ 撮影風景



撮影当日は30度を超える真夏日となり、大変暑い中での撮影となりましたが、駒井さんをはじめ、スタッフの皆さん、撮影先の皆さんの頑張りのおかげで無事撮影を終えることができました。ご協力いただいた皆さま、大変ありがとうございました。暑い中でも笑顔を絶やさない駒井さん、とても素敵です。



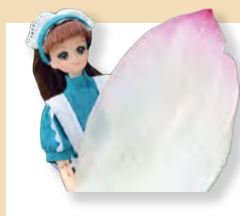
check!

実は...こんな方も共演しています!

平川市の妖精 **平カワ子 さん**

平川市のPR動画で、駒井さんとも共演している女優(?)の平カワ子さん。実は前回の動画から出演してくれています。ぜひ探してみてください!

今回は、そんなカワ子さんからコメントをいただきました!



ひと言コメント

大好きな蓮ちゃんにカワ子のおやつを食べてもらえて、とっても嬉しかったわ! また会えるといいなあ♪



Profile

平川市在住の妖精。
SNSで市の魅力を発信しています。カワ子のおやつシリーズも販売します♪

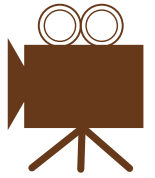
Instagram



Twitter



撮影スポット紹介



猿賀公園

ちょうど見ごろを迎えた蓮の花をバックに撮影がスタート！公園の池いっぱい広がる蓮は圧巻です。

駒井さんは蓮を眺めたり、スワンボートにチャレンジしたり、鯉の餌やりを体験したりなど、猿賀公園を満喫していました。

Point!

「白い鯉に餌をあげると、恋愛運が上昇するかも？」という噂の鯉（恋）の餌も販売中です。



平川サガリ研究会

金屋地区にある「平川市自然の森」で、駒井さんも平川サガリ研究会のみなさんと一緒に「にぐ」を体験しました。

研究会直伝のサガリの焼き方を教えてもらいながら、美味しくサガリをパクリ。最後は研究会の皆さんや子どもたちと一緒に記念撮影しました。

ひと言コメント

研究会会長の水木さん

駒井さんもすっかり仲間に加わってくれたかのような撮影で、とても楽しかったです。また一緒に「にぐ」やりましょう！



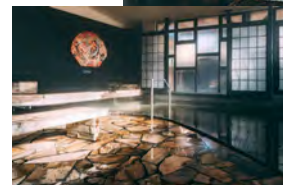
平川サガリ研究会のホームページはこちら➡



←津軽南田温泉ホテルアップルランドのホームページはこちら

津軽南田温泉ホテルアップルランド

りんご風呂で有名な津軽南田温泉ホテルアップルランドですが、ほかにもたくさんの温泉があります。足湯などもあるのでご家族や友人と気軽に來ることができます。駒井さんも足湯につかりながら一休み。お風呂上がりに飲むりんごジュースも格別です！



白金珈琲（プラチナコーヒー）

店内に入ると香ばしいコーヒーの香りがただよいます。その美味しそうな香りに、スタッフ一同コーヒーを飲みたくて仕方なくなってしまうそうです。駒井さんも、店主の宮川さんが淹れるコーヒーに興味深そうに眺めていました。

ひと言コメント

店主の宮川さん

青森では珍しい灼熱の中、撮影お疲れさまでした。平川市の魅力を力いっぱいアピールしてくれる駒井蓮さんの輝きを、これからも応援しています。またコーヒーを楽しむにご来店ください。

Information

住所/平川市日沼樋田2-1
営業時間/9:00~17:00
☎55-0938



← 白金珈琲の
Facebookは
こちら



弘南鉄道

InstagramなどのSNSで話題になっているのが、弘南鉄道。レトロな駅舎や田んぼの中を走る電車、岩木山などが織りなす風景は、美しくもどこかノスタルジックな雰囲気を醸し出しています。

駒井さんも写真の撮影に挑みます。素敵な写真は撮れたのでしょうか。

Point!

よく晴れた夕暮れ時には、右のような写真が撮れることもあります。

季節によって雰囲気がガラリと変わるのも魅力的です。



三笠食堂

三笠食堂は、碓ヶ関特産の自然薯（じねんじょ）を使ったラーメンが有名です。店内に入ると美味しそうなラーメンの香りが漂います。

駒井さんも酸辣湯麺（スーラータンメン）をオーダー。もしかして駒井さんは辛い食べ物がお好き？

ひと言コメント

店主の阿部さん

こだわりの酸辣湯麺を美味しそうに食べてらっしゃるのがうれしかったです。またいらしてください。



Information

住所/平川市碓ヶ関71
営業時間/11:00~20:30
定休日/第2・第4日曜日 ☎45-2503

平川の桃



津軽みらい農協の産地直売所「アグリアス」では、桃を使ったソフトクリームが堪能できます。早速、駒井さんもソフトクリームを一口。とてもおいしそうです。

アグリアスでは新鮮な野菜や果物、総菜や漬物などの加工品も購入することができます。

桃の収穫体験をするため、桃畑へやってきました。桃を栽培している、きむら果樹園の木村さんのアドバイスを受けながら、駒井さんも桃の収穫にチャレンジしました。

ひと言コメント

きむら果樹園の木村さん

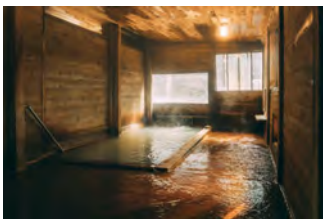
今回の撮影で、駒井さんには平川市産の桃の誕生ストーリーや収穫してすぐ丸かじりする美味しさなど、多くの魅力を知ってもらうことができました。

このような素敵な機会に心から感謝するとともに、今後駒井蓮さんがより一層ご活躍されることを心から期待しております！
そして、平川市産の桃が、全国的なブランドとして確立されるよう仲間たちと一緒に頑張ります！



古遠部温泉

碓ヶ関地域の大自然の中に佇む「古遠部温泉」。驚くべきはその湯量です。毎分500ℓ湧き出る温泉をそのまま源泉かけ流しで堪能することができます。湯舟からあふれ出た「こぼれ湯」を床に寝転がって浴びる「トド寝」という楽しみ方もあるそう。地域の方はもちろん、温泉好きに人気の温泉です。



古遠部温泉で全ての撮影が終了となり、スタッフから花束を受け取る駒井さん。

暑い中の撮影お疲れ様でした！！



古遠部温泉の
ホームページはこちら→



check!

最近の駒井蓮さん情報

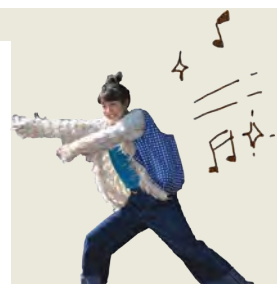
駒井さんの情報は、Twitter、Instagram
で更新中！
ぜひチェックしてみてください！



アカウント名
@renkomai_1202



アカウント名
@ren.komai_official



駒井蓮さんにインタビュー



Q1. 暑い中の撮影お疲れ様でした。まずは撮影を終えての感想をお願いします。

平川市の夏の風物詩を一気に巡ったので、とても楽しかったです！

桃や満開の蓮の花、綺麗な夕景など、平川市の夏といえばこれだよね！というものがいっぱいあり、ワクワクしました。また、平川市の夏は短いけれど、こんなに魅力的なもので溢れているんだなということを改めて実感しました。

Q2. 今回の撮影で一番印象に残っていることを教えてください。

ロケ先で出会った皆さんの笑顔がとても素敵だったことです。三笠食堂のご夫婦や平川サガリ研究会の皆さんが明るく話しかけてくださったり、猿賀公園で子どもたちが大きな声で挨拶をしてくれたり、その笑顔に沢山パワーを頂きました。



Q3. 平川市のみなさんにひと言をお願いします！

第二弾も、平川市の素敵なスポットが盛り沢山です！食べ物、風景、温泉は勿論、様々な平川市の楽しみ方を発見出来るムービーになっていると思います。公開されたらぜひ、ご覧ください！



平川市 PR 動画

「駒井蓮のひらり平川びより」第一弾は
YouTube でご覧いただけます！

昨年の秋に撮影が行われた「駒井蓮のひらり平川びより」第一弾は、YouTubeで絶賛公開中です。秋から冬にかけての平川市の魅力を、駒井さんがたっぷりと紹介してくれています。ぜひこの機会に一度ご視聴ください！

平川市公式YouTubeチャンネルで公開中！



こちらから
ご視聴ください♪

