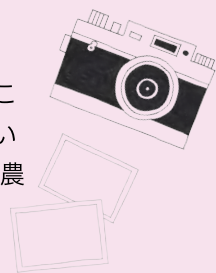


特別編

平川 ノスタルジック 散歩

NOSTALGIC CITY HIRAKAWA

新型コロナウイルスの影響によるイベントの中止や外出の自粛により、毎年この季節に目にしていた風景を見ることができなかった方もいらっしゃると思います。今回は特別編として、中止となったイベント「おのえ桜と植木まつり」「農家蔵・農家庭園めぐり」「白岩まつり」それぞれの、例年の会場となるスポットで今年撮影した風景をご紹介します。



#桜と植木まつり

#猿賀公園

#桜

#満開

#噴水

※閉鎖区域の外から撮影したものです



#農家蔵・農家庭園めぐり

#金屋地区

#農家庭園

#農家蔵

#有形文化財

#蔵並み通り



#白岩まつり

#白岩森林公園

#凝灰岩

#つつじ

#グランドキャニオン



今月の表紙

Cover of this month

と、もう1まい

5月21日、柏木農業高校で毎年恒例となっている全校田植え大会が開催されました。この大会は、昔ながらの手植えで正確さや仕上がり具合などを学科対抗で競い合うものです。曇り空の肌寒い天気の中、水田に入った生徒たちは、真剣な表情で、時には歓声を上げながら作業を行っていました。収穫された米は同校の文化祭で販売される予定です。

広報ひらかわ No.174

2020年6月15日発行

発行 平川市

編集 総務部総務課広報広聴係

〒036-0104

青森県平川市柏木町藤山25番地6

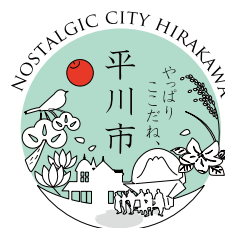
TEL 0172-44-1111 (代表)

FAX 0172-44-8619

HP <https://www.city.hirakawa.lg.jp/>

作成部数 11,300部

印刷経費 1部あたり28円



QRコード