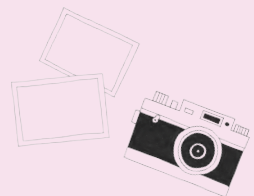


平川
ノスタルジック
散歩

特別編

NOSTALGIC CITY HIRAKAWA

平川市といえば！の場所からたまたま遭遇した風景まで、市内で見つけた秋らしい風景をまとめてご紹介します！



盛美園 # 紅葉 # 縁側 # そろそろ冬支度



猿賀神社 # 紅葉 # 鳥居 # 蓮は来年までお休み



白岩森林公園 # 紅葉 # 凝灰岩 # 白い岩



大光寺 # いちょう # コミュニティセンター前 # 銀杏



りんごもぎ # 収穫 # ふじ # 今年も沢山獲れました



棒かけ # 田んぼ # 収穫後 # 今日も岩木山がきれい



今月の表紙

Cover of this month

と、もう1まい

11月18日、柏木農業高校の生徒たちが講師をつとめ、こども園あらや年長組の園児たちがりんごの収穫を体験しました。収穫体験は、こどものころから食や命の大切さを知ってもらうために青森県農林水産部が主催したものです。園児らは、柏木農業高校のお兄さん、お姉さんに教えてもらいながら楽しそうな様子でりんごを収穫していました。

広報ひらかわ No.180
2020年12月15日発行

発行 平川市
編集 総務部総務課広報広聴係

〒036-0104
青森県平川市柏木町藤山25番地6
TEL 0172-44-1111 (代表)
FAX 0172-44-8619
HP <https://www.city.hirakawa.lg.jp/>
作成部数 11,300部
印刷経費 1部あたり28円



QRコード