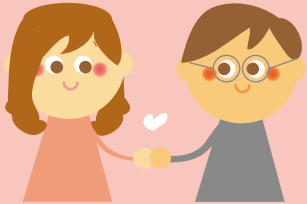


✕ ✕ ✕ 婚活支援に取り組んでいます！

# ひらかわハグメグ 応援事業



市では、今年度より婚活を支援する「ひらかわハグメグ応援事業」を実施しています。この事業は、事業に賛同して登録いただいた「ハグメグ支縁員」が独身男女の引き合わせを行い、出会いの場を創出するもので、現在20名の方に「ハグメグ支縁員」としてご協力いただいています。

「ハグメグ支縁員」は随時、独身男女の引き合わせや面会の仲介などを行っています。その他、定期的に開催する「研修会」や「情報交換会」に参加し、結婚支援に関するスキルアップに努めたり、独身男女の情報交換や共有をしています。10月2日に「今どきの結婚事情とサポートの仕方」をテーマに「研修会」、その後、支縁員同士での「情報交換会」を開催しました。今年度はあと2回開催を予定しています。



「研修会」の様子

「ハグメグ」独身男女の巡り合いと育みの手助けが出来る  
とは？ ようにという願いを込め、命名しました。

ハグ	メグ
育む (は<くむ)	巡り合い (め<りあい)
Hug (ハグ：抱きしめる)	恵み (め<み)

## ハグメグ支縁員 募集中！

独身男女の結婚につながるお手伝いをしていただける「ハグメグ支縁員」を募集しています。「ハグメグ支縁員」には、謝礼として、年額 10,000 円（ただし、登録された月により支給額が変わります）、成婚報酬として、1組につき 50,000 円をお支払いします。詳しくは、企画財政課企画調整係に問い合わせいただくか、市ホームページをご覧ください。

問合せ：企画財政課 企画調整係 ☎44-1111（内線1433・1434）

<事業者の皆さまへ>

## 平成30年度（平成29年分） 給与支払報告書の提出について

**給与支払報告書にはマイナンバーの記入が必要です**

平成29年中に給与・賃金など（パート・アルバイト、専従者給与を含む）を支払った事業主は、平成30年1月1日現在で平川市に住んでいるすべての受給者の給与支払報告書を提出していただく必要があります（地方税法第317条の6）。

また、支払金額が30万円以下の退職者についても、公平・適正課税の観点から提出にご協力ください。

平成30年度（29年分）給与支払報告書の様式については、税務課窓口において配布しております。総務省ホームページよりダウンロードすることもできますのでご利用ください。

給与支払報告書は、給与所得者の市・県民税を決定する重要な資料となりますので、期限までに必ず提出くださるようよろしくお願いします。

**提出期限：平成30年1月31日(水)**  
**提出場所：本庁舎2階 税務課住民税係**

<市民の皆さまへ>

## 平成30年度（平成29年分） 市民税・県民税の申告相談について

平成29年分の市民税・県民税（兼国民健康保険税）の申告相談および確定申告相談については、市民の皆さまからのご要望などに配慮し、以下により実施します。皆さまのご理解とご協力をお願いします。

詳しい日程などについては、広報12・1月号にてお知らせします。

指定地域	日程	場所
碓ヶ関地域	平成30年2月1日(木) ～2月5日(月)	碓ヶ関総合支所
尾上地域	平成30年2月6日(火) ～2月16日(金)	尾上総合支所
平賀地域 (東部地区)	平成30年2月19日(月)	葛川支所
平賀地域	平成30年2月20日(火) ～3月7日(水)	本庁舎
市内全域	平成30年3月8日(木) ～3月15日(木)	本庁舎

\*土・日曜日、祝日の申告相談は受け付けておりませんのでご了承ください。

問合せ：税務課 住民税係 ☎44-1111（内線1241・1242・1243）