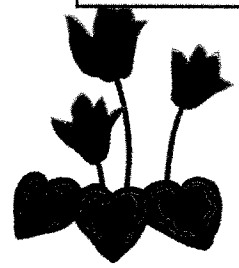
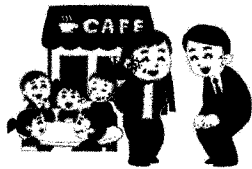


平川市オレンジカフェ

「ささえあい」



に参加してみませんか

平川市オレンジカフェ「ささえあい」ってどんなところ？

- ・ 認知症の方やご家族の相談、交流などで楽しめる場所
- ・ 介護の思いをわかりあえる場所
- ・ 認知症の方が自ら活動し楽しめる場所

●日 に ち 令和6年2月17日（土）

●時 間 午前9時00分～12時00分

●場 所 平川市役所第2庁舎 ふれあい交流室

●参加費 無料

●対象者 どなたでもご参加いただけます

●内 容 何でも相談会



誰でも高齢になると、不自由なこと、できないことが増えてきます。色々な人のアドバイスやお手伝いを利用して元気にご自宅で暮らしませんか？

「最近転びやすくなった」「家のおばあちゃんの物忘れが進んだみたい・・・」「何だか食が細くなった」など、あなたの生活のお悩みごとをなんでもお聞きします。もちろん秘密厳守します。お気軽においでください。



※シニアカー、手すりなどの展示や、骨密度測定、ベジチェック
移動販売車、お菓子などの販売も予定しています！

このイベントはひらかわ健康ポイントの対象です

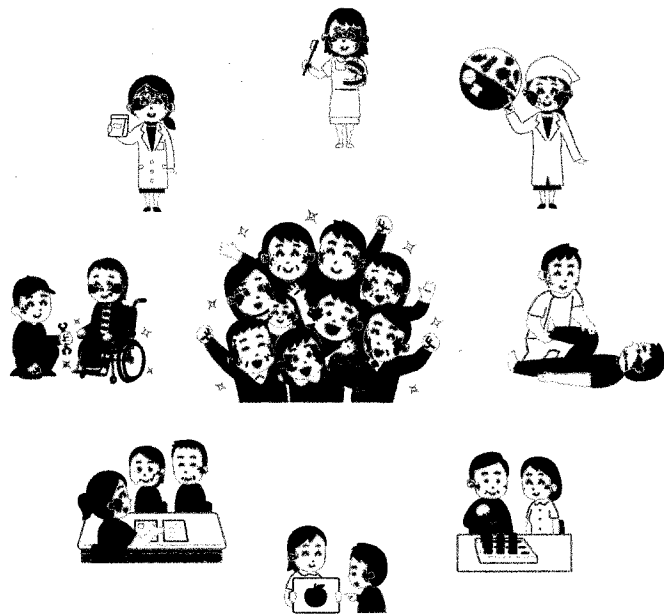


申し込み・問い合わせ *平川市高齢介護課地域包括支援係

電話 55-5374







お悩みごとを聞いてくれる皆さん

- 薬剤師
- 歯科衛生士
- 栄養士
- 理学療法士
- 作業療法士
- 言語聴覚士
- 介護支援専門員
- 福祉用具専門相談員
- 認知症の人と家族の会
- 食生活改善推進員



おいしいものを販売してくれる皆さん

※販売時間は 10時から 12時の予定です

- カリフラワーのエピフライカレー 
社会福祉法人ほほえみの就労継続支援事業所で手作りしています。
- セブンイレブン移動販売車 
弘前小比内5丁目店は普段から平川市尾崎地区で販売しています。
- キッチンカー竹っ子庵 
自然薯を使用したタコ焼き屋です。店舗は道の駅いかりがせきにあります。
- パン屋といとい 
酵母から起こすパン屋です。良い材料で作る噛みごたえのあるパンをぜひ。
- ao time+ (vegan sweets) 
甘酒やお野菜を用いたおやつ、無添加クッキーなどをお持ちします。
- 眼鏡珈琲 
自家焙煎、店を持たない屋台珈琲屋。月1でメンタルヘルスナイトも開催。