

あいさつ

好き

うれしい



ありがとう

わかりました

さようなら

ひらかわし しゅわほうし いんようせいこうざ  
**平川市手話奉仕員養成講座**

ちょうかくしょうがいしゃ たいりかい にんしき ふかにちじょうかい わひつよう  
 聴覚障害者に対する理解と認識を深め、日常会話に必要な  
 しゅわ たんご ひょうげんぎじゆつ しゅうとく こうざ  
 手話単語や表現技術を習得するための講座です。

かいさいじき まいとし がつ がつぜん かい  
**開催時期：毎年5月～12月(全27回)**

かいじょう ひらかわし くろいし  
**会場：平川市・黒石市**

ひょうむりょう だいべつ  
**費用：無料(テキスト代別)**

くわ かき といあわ くだ  
 詳しくは、下記へお問合せ下さい。



ひらかわし けんこうふくし ぶ ふくし かしゅう しえんがかり  
 平川市 健康福祉部 福祉課障がい支援係

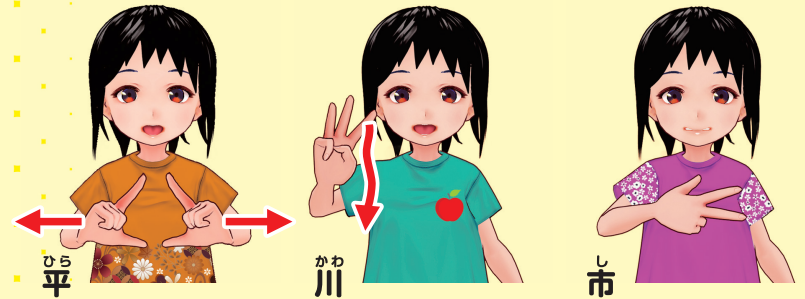
TEL: 0172-44-1111 (内線 1153、1154) FAX: 0172-44-0068

発行 令和2年9月



ひらかわし  
**平川市**

しゅわ げんご じょうれい  
**手話言語条例**



平

川

市



手話

言語

条例

ひらかわし しゅわ げんご にんしき もと  
 平川市では、手話が言語であるとの認識に基づ  
 き、しゅわ げんご りかいそくしん ふきゅうとう きほん りねん さだ  
 手話言語の理解促進と普及等の基本理念を定  
 め、し せきむ しみん じぎょうしゃ しゅじしん  
 市の責務、市民および事業者、ろう者自身の  
 やくわり めいき しみん きょうせい ちいきしゃ  
 役割を明記し、すべての市民が共生できる地域社  
 かい じつげん めざ ひらかわし しゅわ げんご じょうれい  
 会の実現を目指すために平川市手話言語条例を  
 せい  
 制定しました。