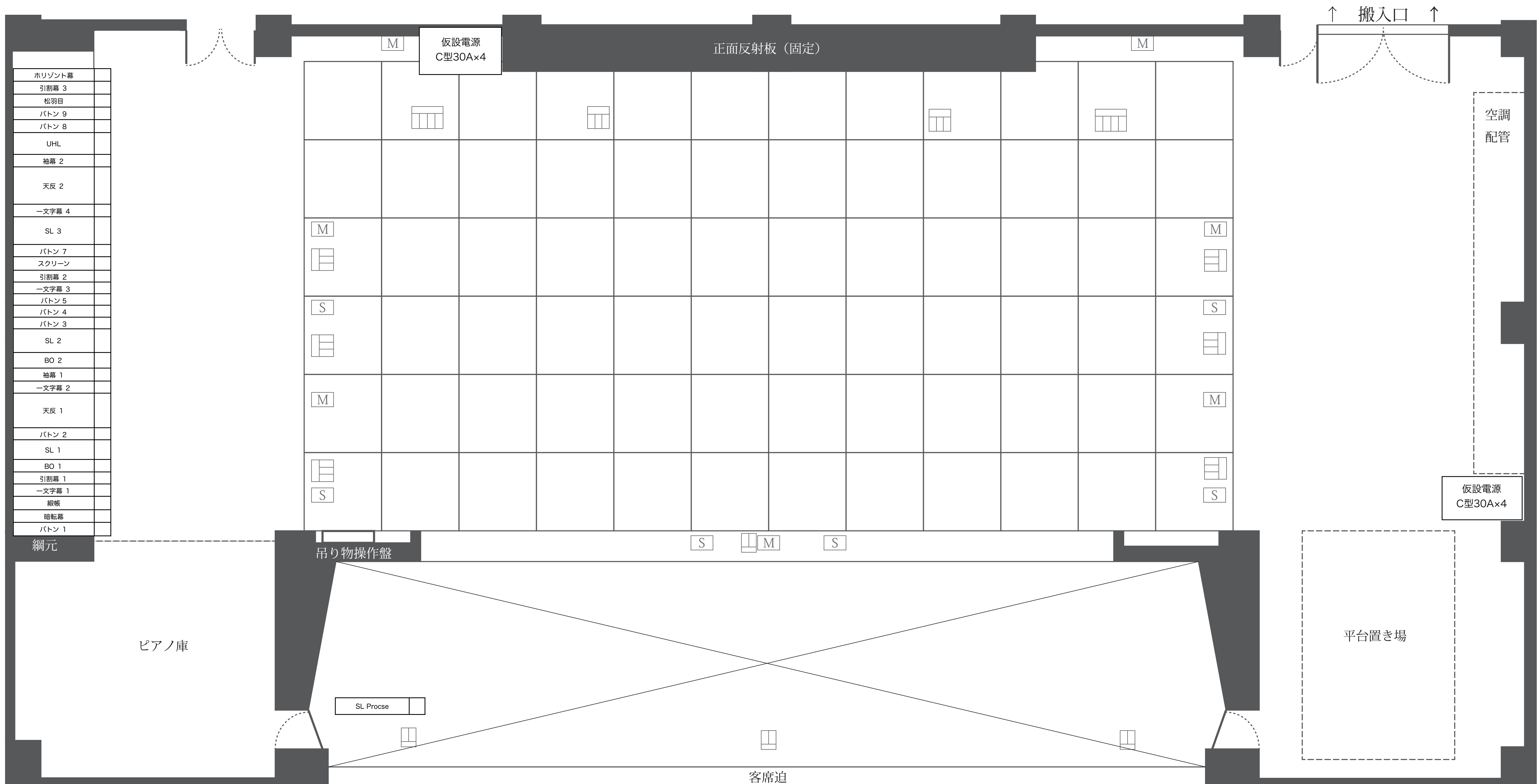
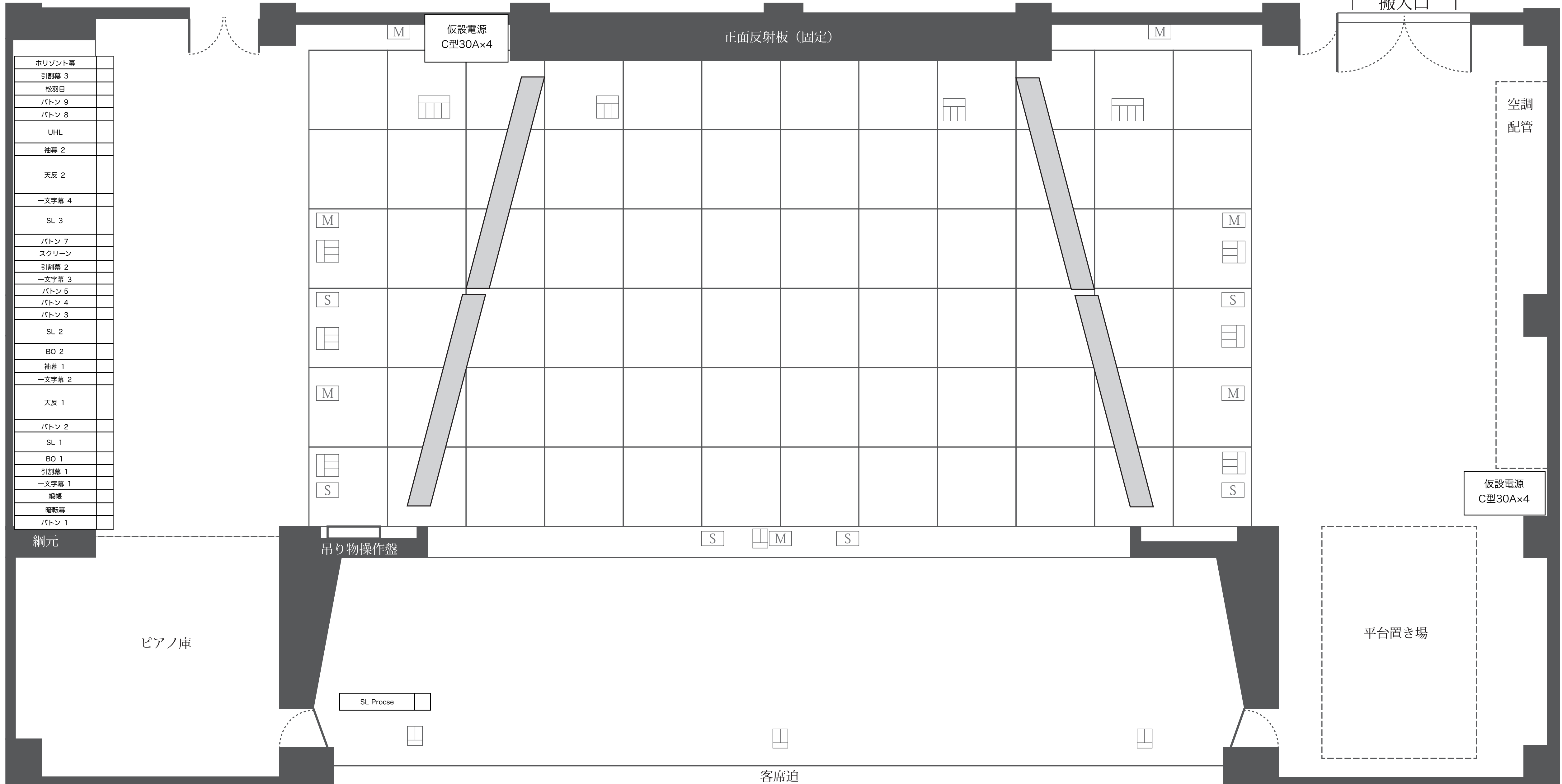


# 平川市文化ホール 舞台平面図



# 平川市文化ホール 舞台平面図（反響板セット時）



- 水平幕
- 引割幕 3
- 松羽目
- バトン 9
- バトン 8
- UHL
- 袖幕 2
- 天反 2
- 一文字幕 4
- SL 3
- バトン 7
- スクリーン
- 引割幕 2
- 一文字幕 3
- バトン 5
- バトン 4
- バトン 3
- SL 2
- BO 2
- 袖幕 1
- 一文字幕 2
- 天反 1
- バトン 2
- SL 1
- BO 1
- 引割幕 1
- 一文字幕 1
- 緞帳
- 暗転幕
- バトン 1

綱元

ピアノ庫

吊り物操作盤

SL Procse

正面反射板 (固定)

仮設電源  
C型30A×4

仮設電源  
C型30A×4

空調  
配管

↑ 搬入口 ↑

平台置き場

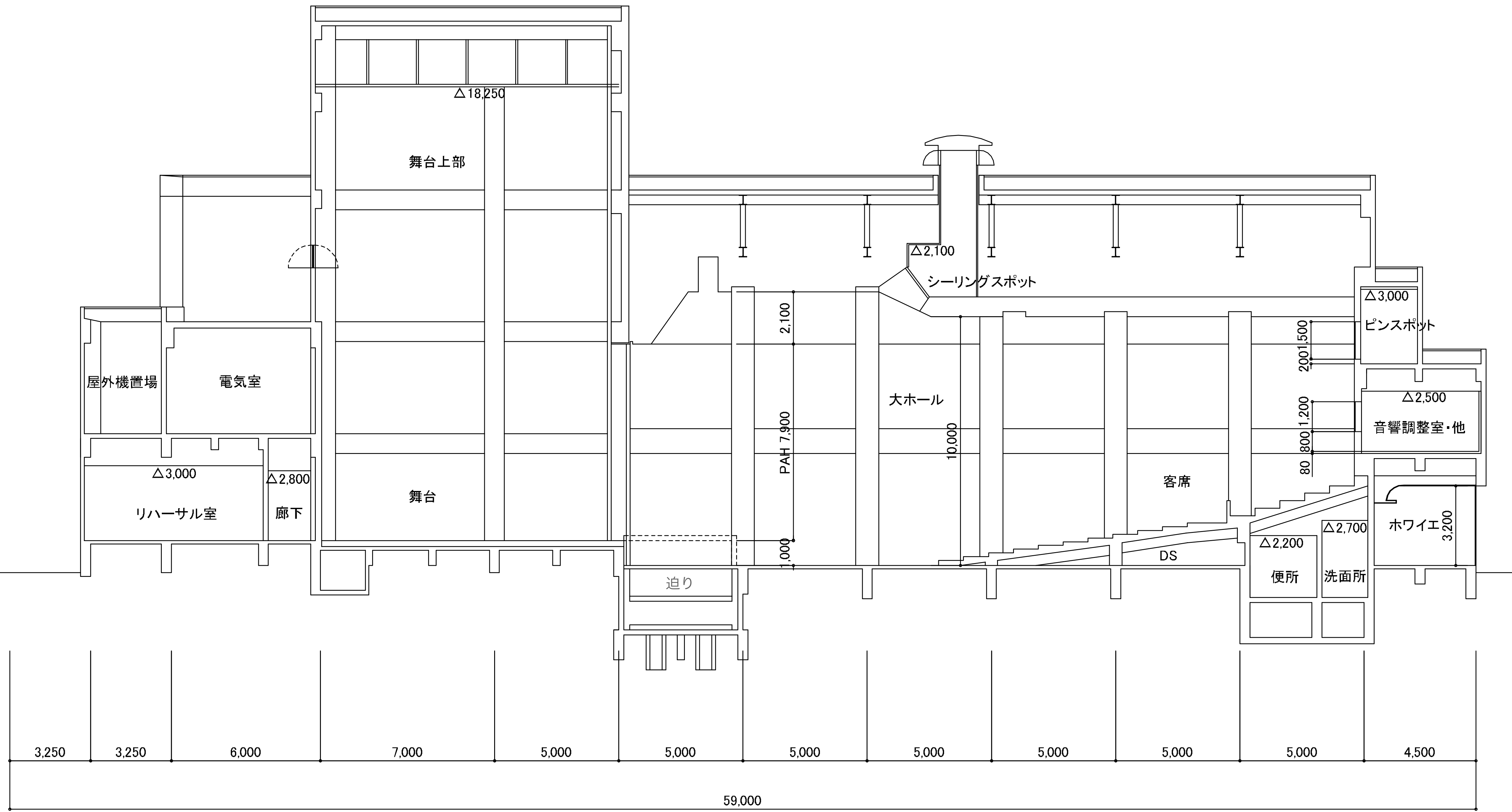
客席迫

平川市文化ホール 舞台設備

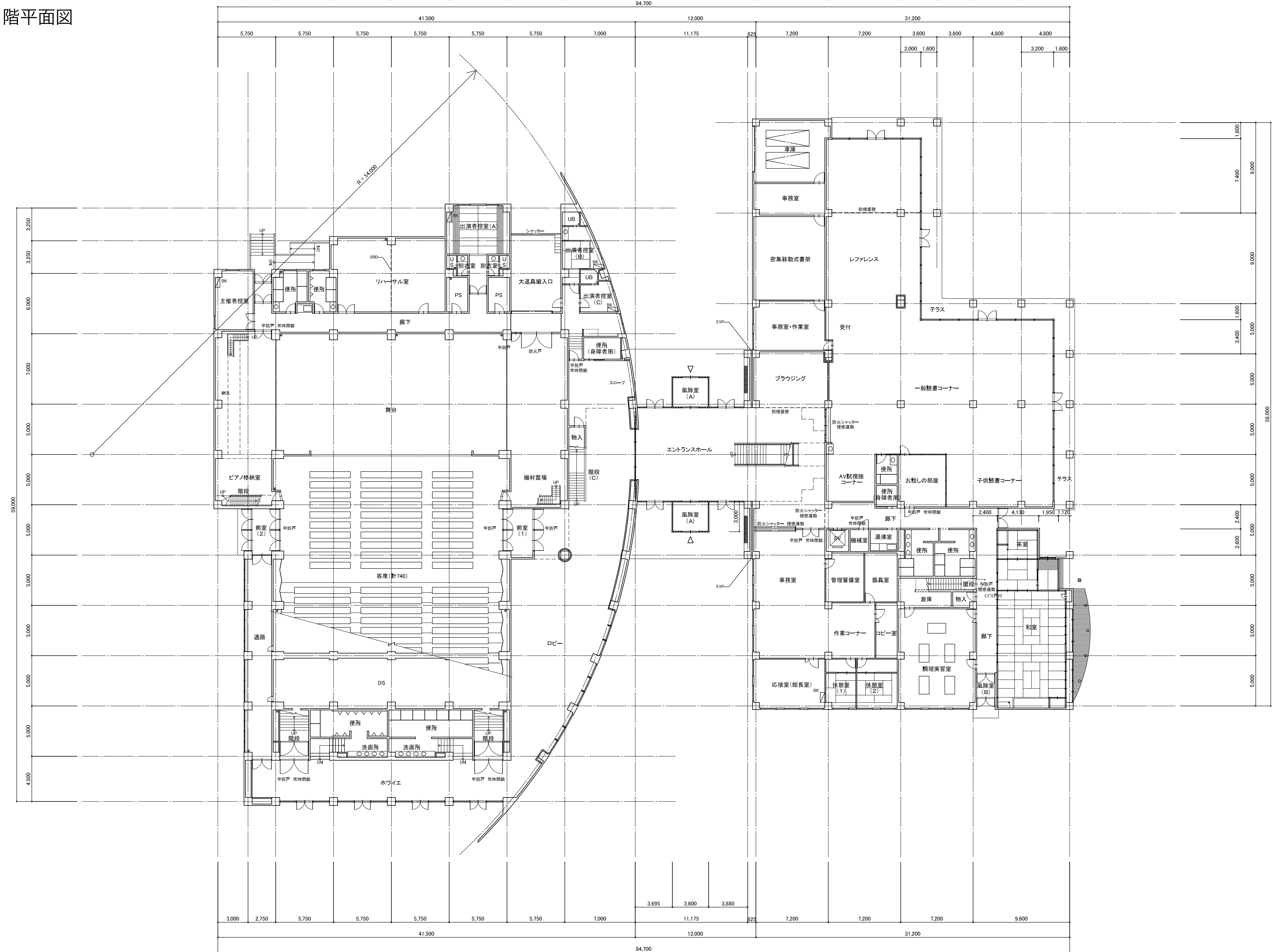
舞台間口奥行き	・横幅：16m ・高さ：8m ・奥行き：11m	—
スノコ高	・18m	—
搬入口	・道路～プラットフォーム面まで高さ1.1m	—
緞帳	・電動昇降 ※昇降スピード 約13秒	1
暗転幕 ※ひだ有り	・手動昇降 ・ 20m × 8.5m	1
袖幕 ※えんじ色	・手動昇降開閉 ①引割幕 ②袖幕 ③引割幕 ④袖幕 ⑤引割幕 (バック幕) ・引割幕 13.2m × 8.5m ・袖幕 6.7m × 8.5m	5
一文字幕 ※えんじ色	・手動昇降 ・①18m × 3m ②20m × 5m ③20m × 9m ④20m × 3m	4
Horizont幕	・手動昇降 ・ 18m × 9m	1
松羽目	・手動昇降	1
スクリーン	・電動昇降 ・ 10.7m × 4m	1
吊物バトン	・手動昇降	8
音響反射板	・天反 (2枚) ・上手側反 (2枚) ・下手側反 (2枚) ・正反 (固定)	—
平台	・ 4尺 × 6尺 × 4寸	19
	・ 3尺 × 6尺 × 4寸	19
箱足	・ 1尺 × 1尺1寸 × 6寸	40
開き足	・ 3尺幅 (2尺高用) ※開き足1尺6寸+平台4寸=2尺	18
	・ 4尺幅 (3尺高用) ※開き足2尺6寸+平台4寸=3尺	18
人形立て	・ 6尺	20
支木	・ 6尺	20
金支木	・ 3尺	2

演台	・幅2400mm ・奥行き900mm ・高さ850mm ・木目調	1
花台	・ 750mm × 750mm × 605mm ・木目調	2
司会台	・幅750mm ・奥行き500mm ・木目調	1
長机	・幅1800mm ・奥行き450mm ・高さ695mm	8
パイプ椅子		80
横看板パネル	・ 7200mm × 925mm ※白地 ワイヤ吊り下げ方式	1
国旗・市旗パネル	・ 6尺 × 4尺	各1
ジョーゼット ※ひだ有り	・ 8.8m × 3m (2本) ・ 16.3m × 6m (2本)	4
金屏風		1双
上敷	・ 5間 × 3尺 (2本) ・ 10間 × 3尺 (1本)	3
毛氈	・ ①3900mm × 1900mm (2本) ②4950mm × 1900mm (1本)	3
長座布団	・ 2650mm × 450mm	2
高座用座布団	・ ①650mm × 650mm ②900mm × 900mm	2
めくり台	・幅1尺 × 高さ5尺	2
姿見	・ 405mm × 1220mm	2
ピアノ	・ スタインウェイ D-274	1
	・ ヤマハ CF-III S	1
ピアノ椅子	・ 背付き	2
	・ 背なしベンチタイプ	2
指揮台 ※高さ2分割式	・ 松尾楽器商会 CS-153 ※900mm × 600mm × 150mm+150mm	1
指揮者用譜面台	・ 松尾楽器商会 CD-104	1
演奏者用譜面台	・ 松尾楽器商会 M-546B	30
コントラバス用椅子		1

平川市文化ホール 断面図



平川市文化センター 1階平面図



平川市文化センター 2階平面図

