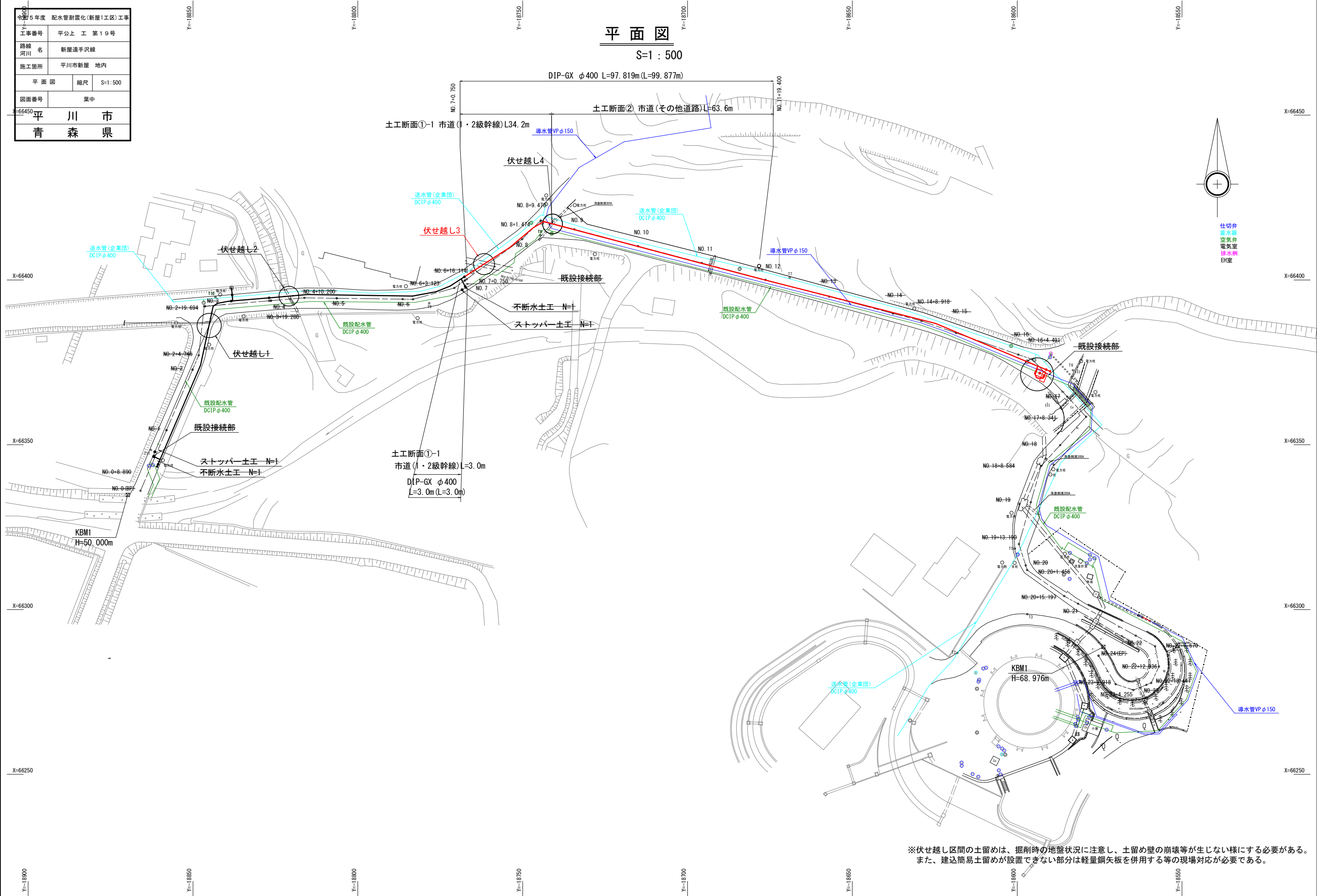


令和5年度				配水管耐震化(新屋1工区)工事						
工事番号		平公上 工 第19号								
路線名		新屋選手沢線								
施工箇所		平川市新屋 地内								
平面図			縮尺		S=1:500					
図面番号		葉中								
9-66450								平 川 市		
								青 森 県		



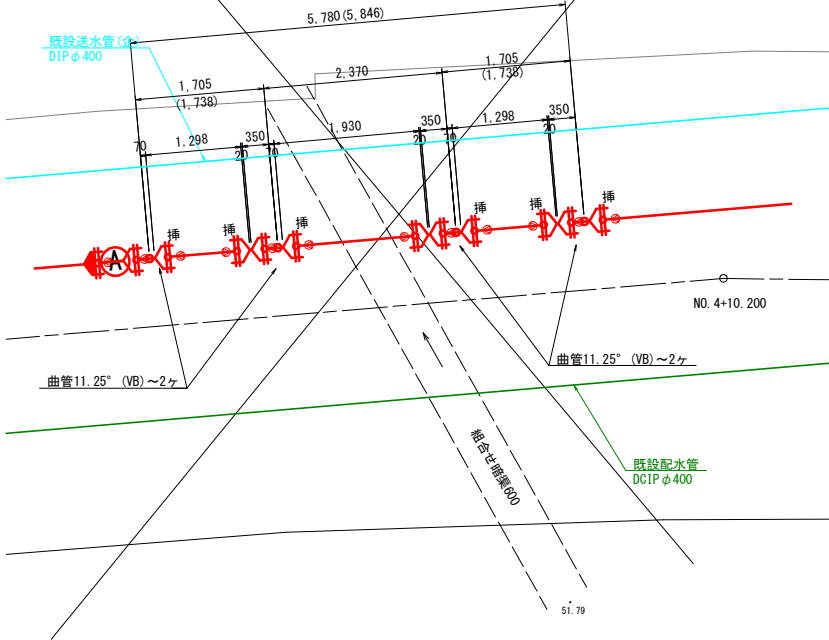
※伏せ越し区間の土留めは、掘削時の地盤状況に注意し、土留め壁の崩壊等が生じない様にする必要がある。
また、建込簡易土留めが設置できない部分は軽量鋼矢板を併用する等の現場対応が必要である。

令和5年度 配水管耐震化(新屋1工区)工事	
工事番号	平公上 工 第19号
路線 河川 名	新屋選手沢線
施工箇所	平川市新屋 地内
伏せ越し計画図(1/2)	縮尺 S=1:50
図面番号	葉中
平 川 市	
青 森 県	

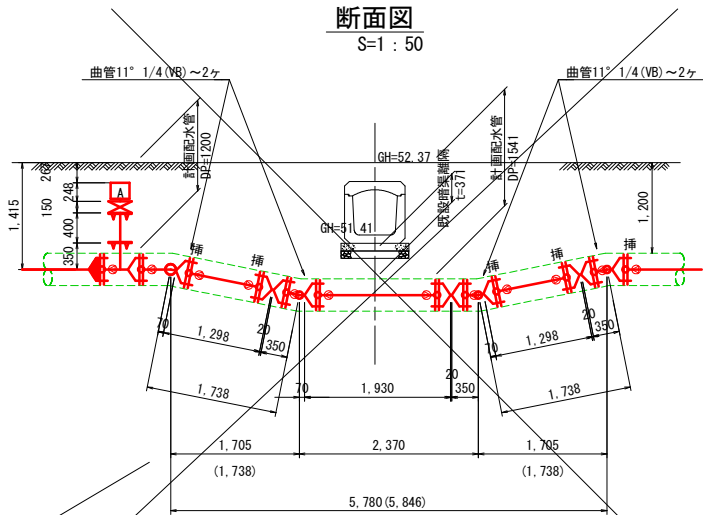
伏せ越し計画図(1/2)

伏せ越し2

平面図
S=1:50

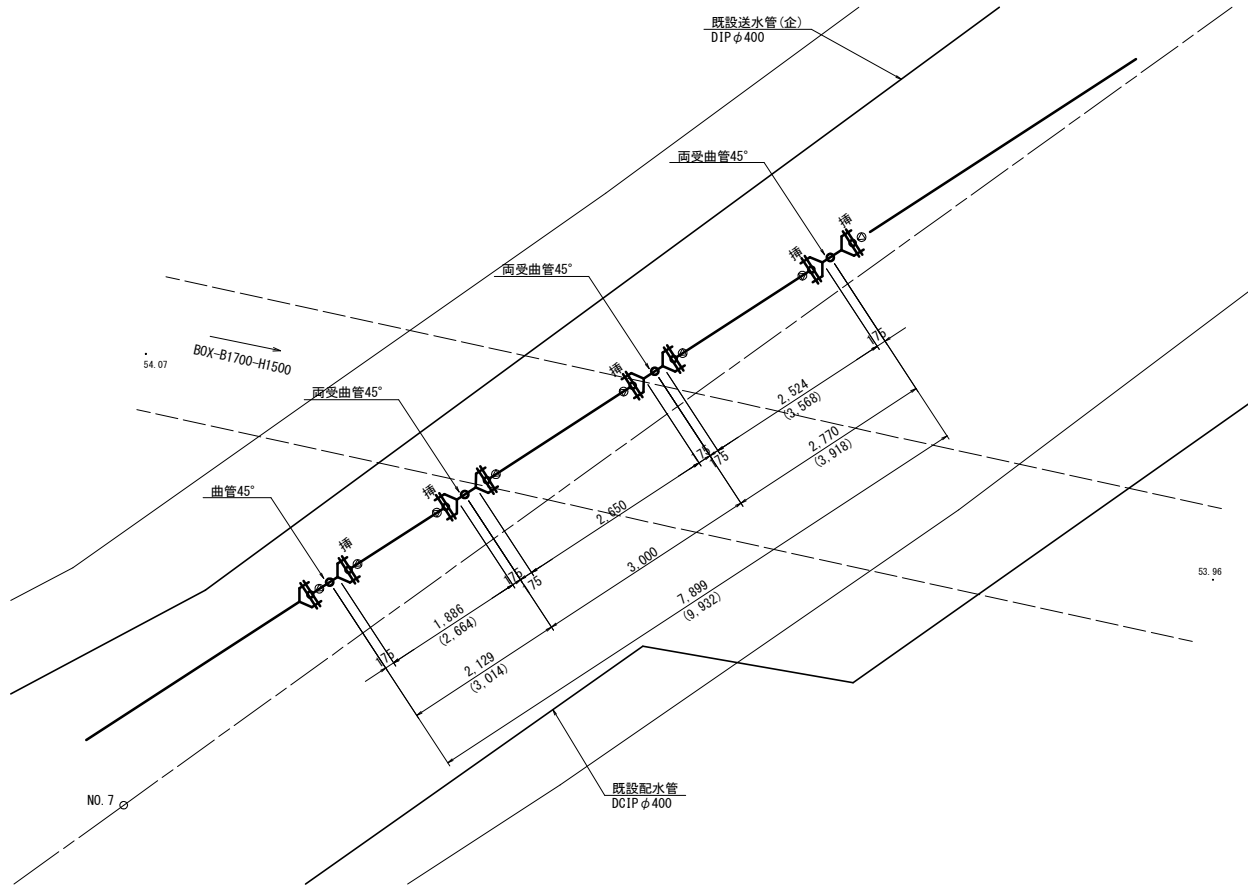


断面図
S=1:50

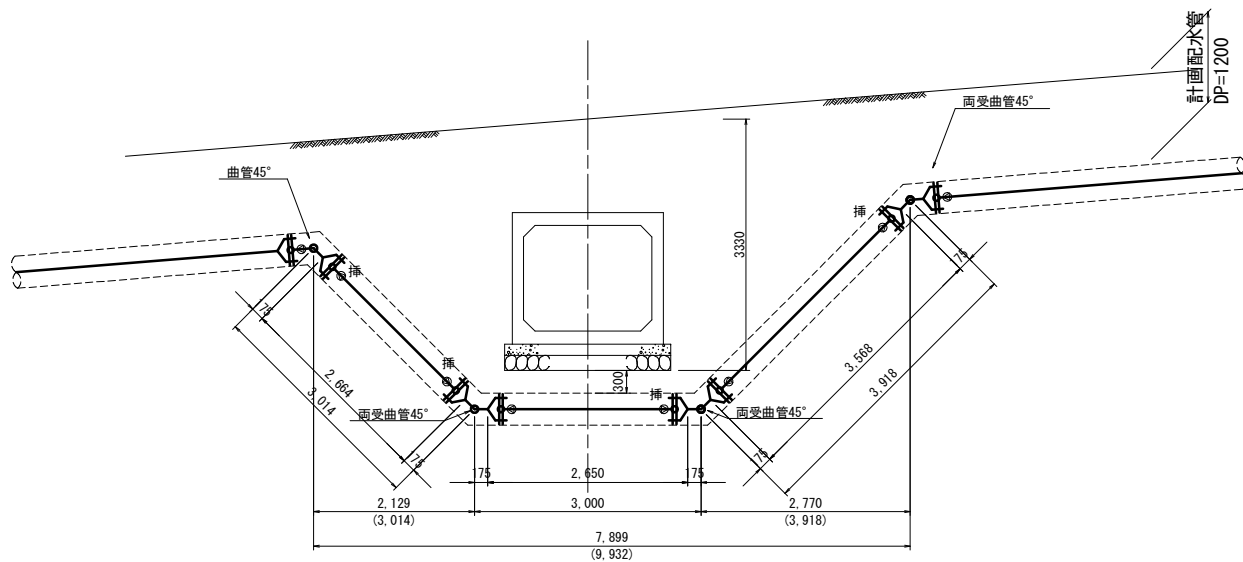


伏せ越し3

平面図
S=1:50

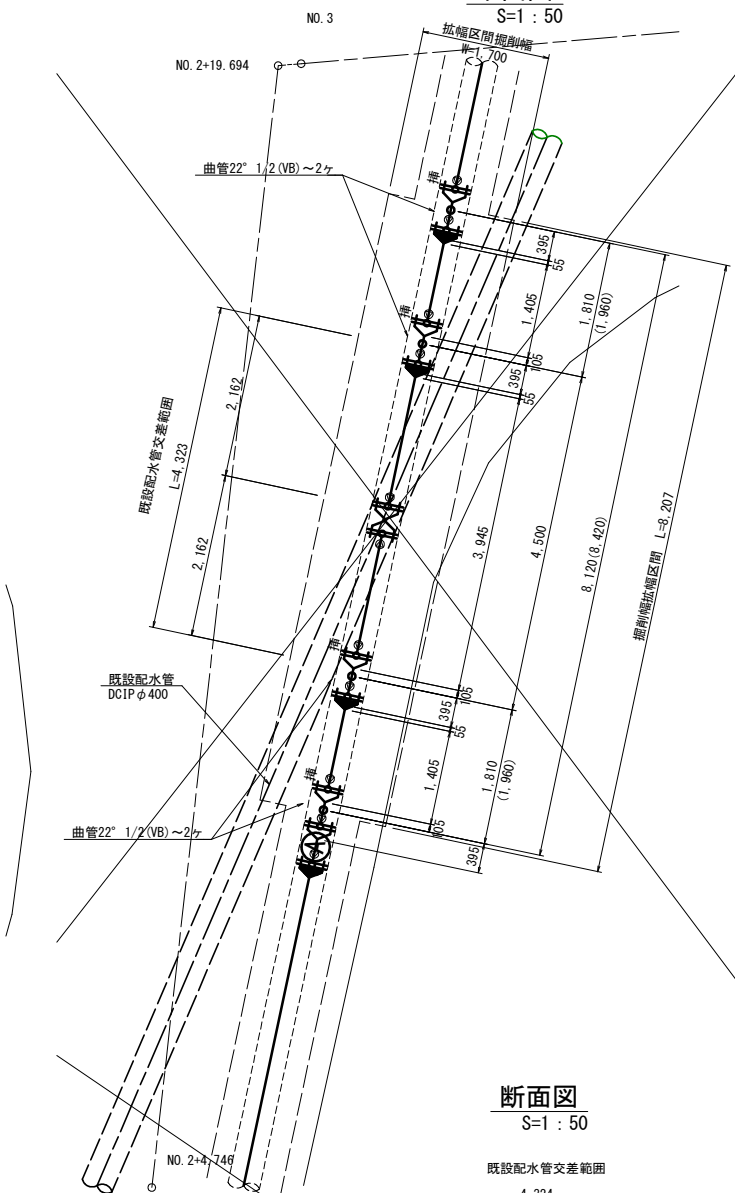


断面図
S=1:50

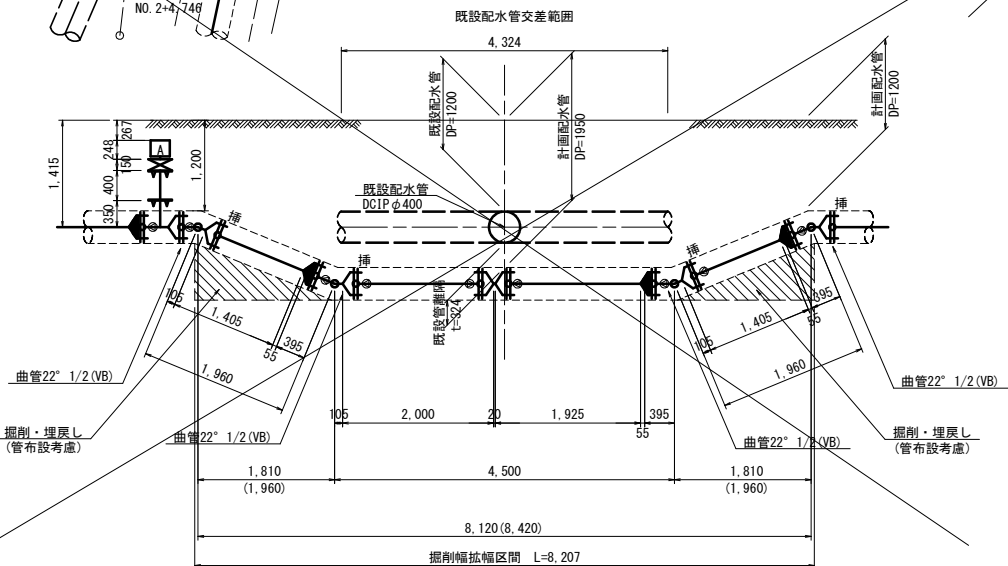


伏せ越し1

平面図
S=1:50



断面図
S=1:50

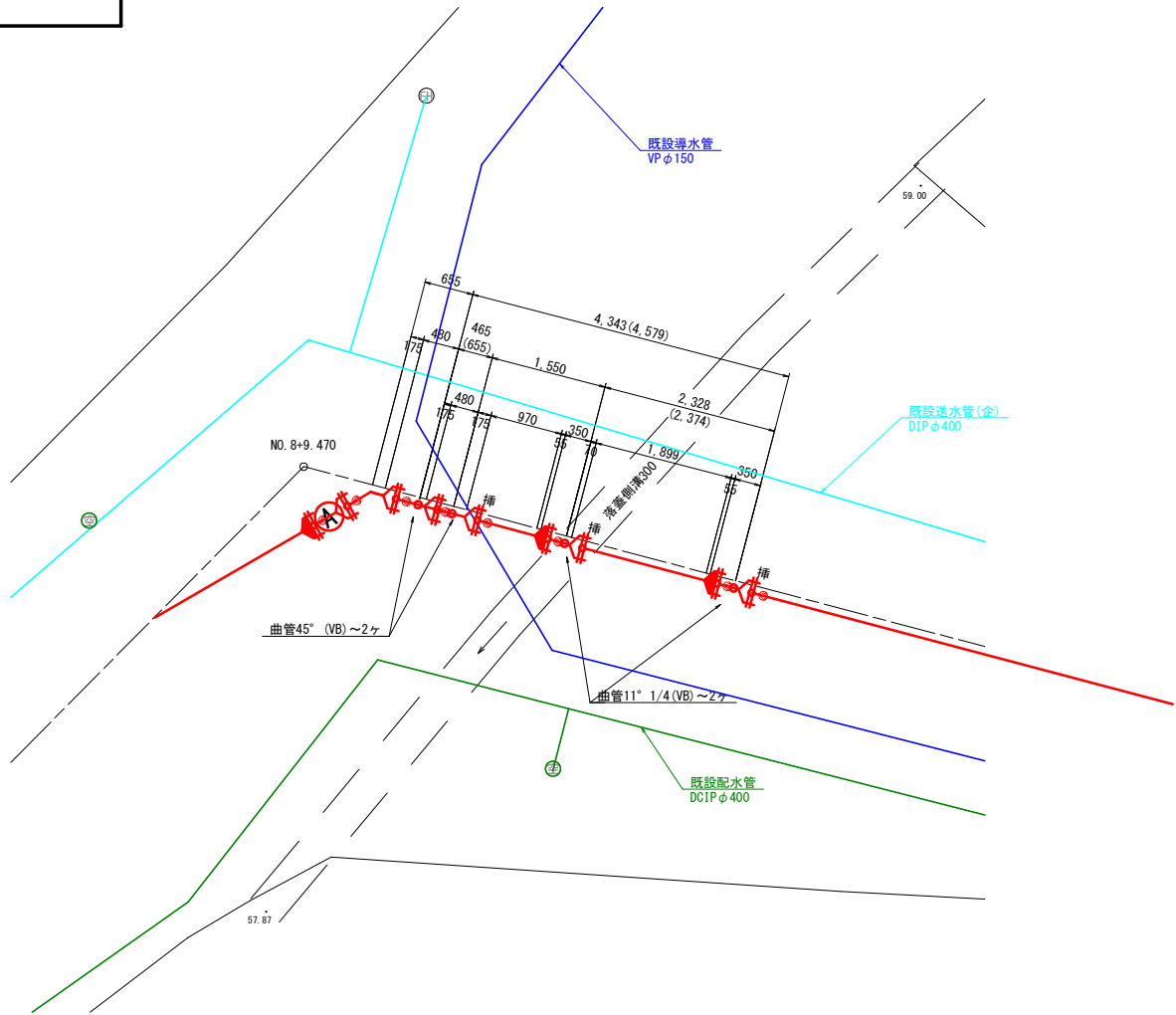


令和4年度					配水管耐震化(新屋1工区)工事				
工事番号		平公上 工 第19号							
路線 河川		新屋遠手沢線							
施工箇所		平川市新屋 地内							
伏せ越し計画図(2/2)				縮尺		S=1:50			
図面番号		業中							
平 川 市									

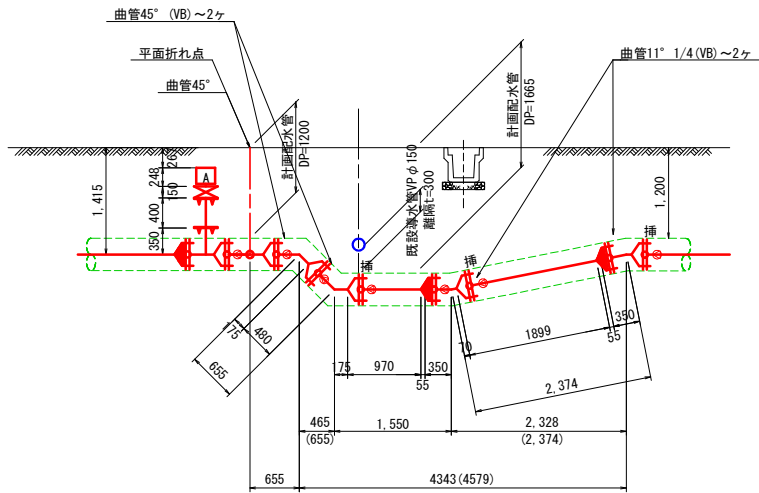
7
25

伏せ越し4

平面図
S=1 : 50



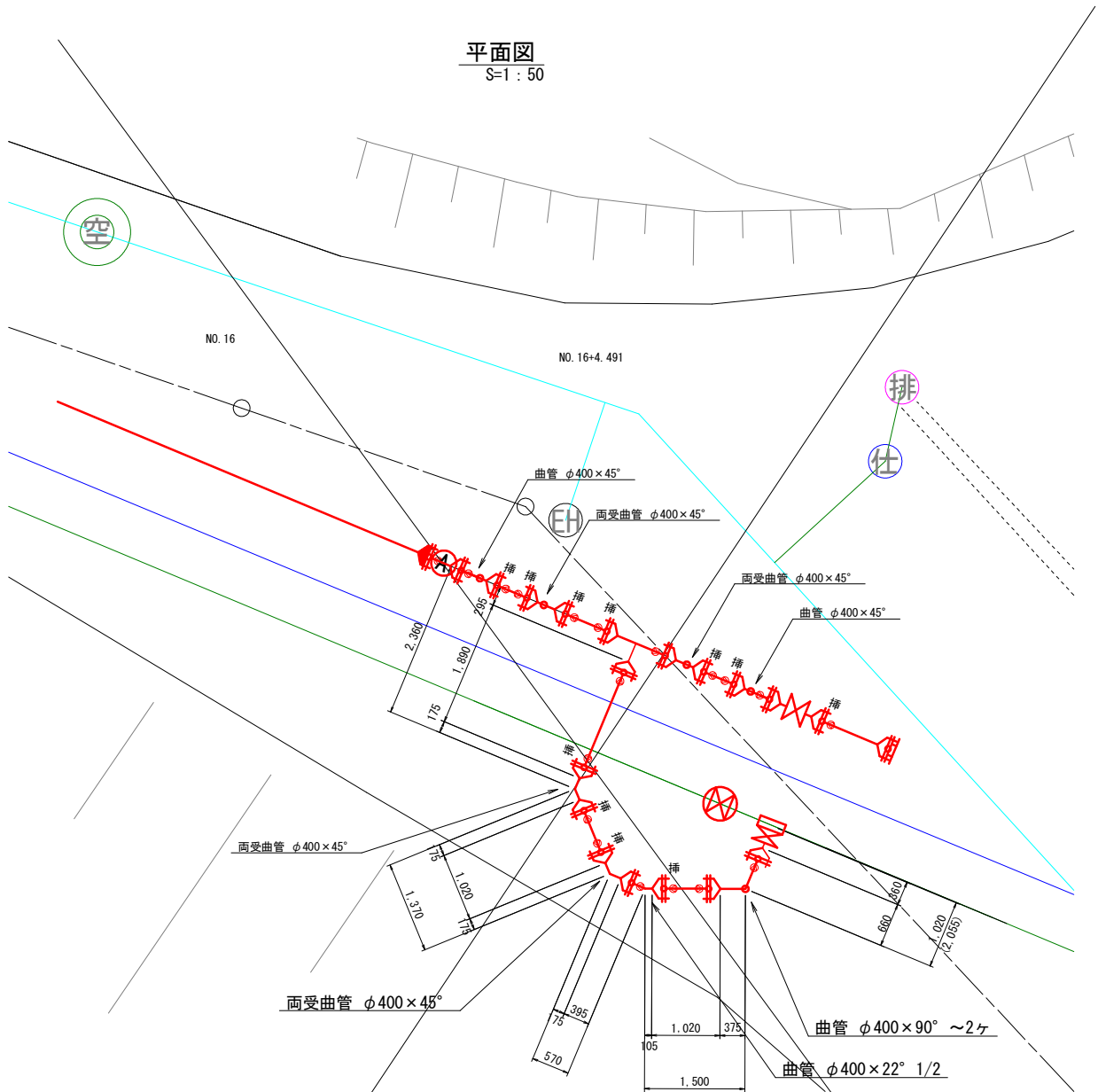
断面図
S=1 : 50



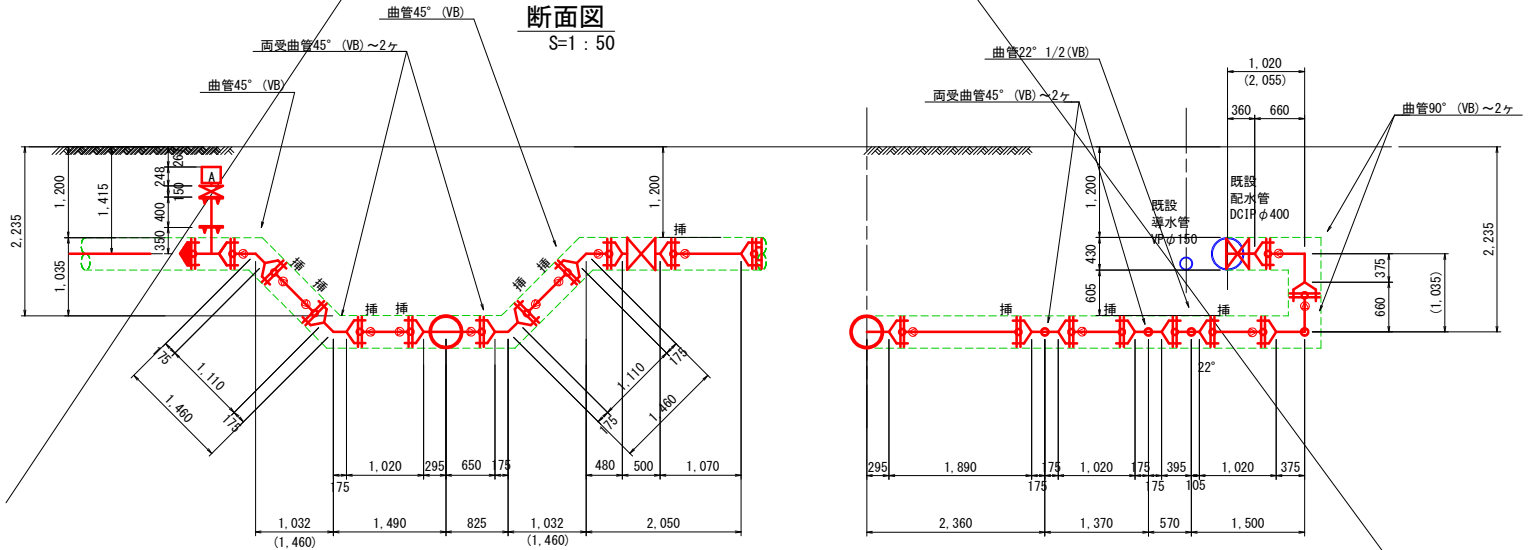
伏せ越し計画図(2/2)

伏せ越し5

平面図
S=1 : 50



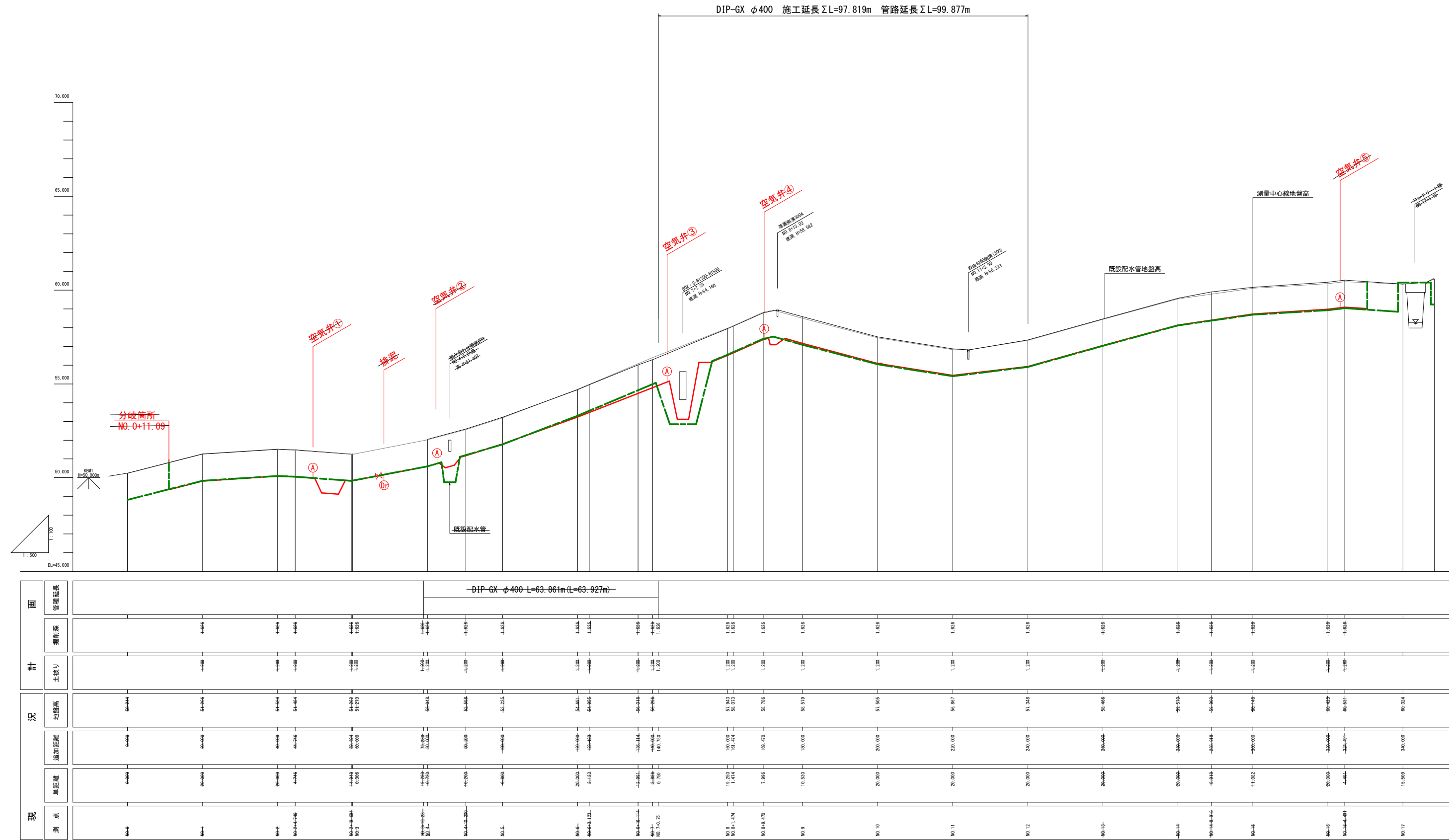
断面図
S=1 : 50



令和5年度 配水管耐震化(新屋1工区)工事				
工事番号		平公上 工 第19号		
路線 河川 名		新屋遠手沢線		
施工箇所		平川市新屋 地内		
縦断面図		縮尺	V=1:100 H=1:500	
図面番号		葉中		
平		川		市
青		森		県

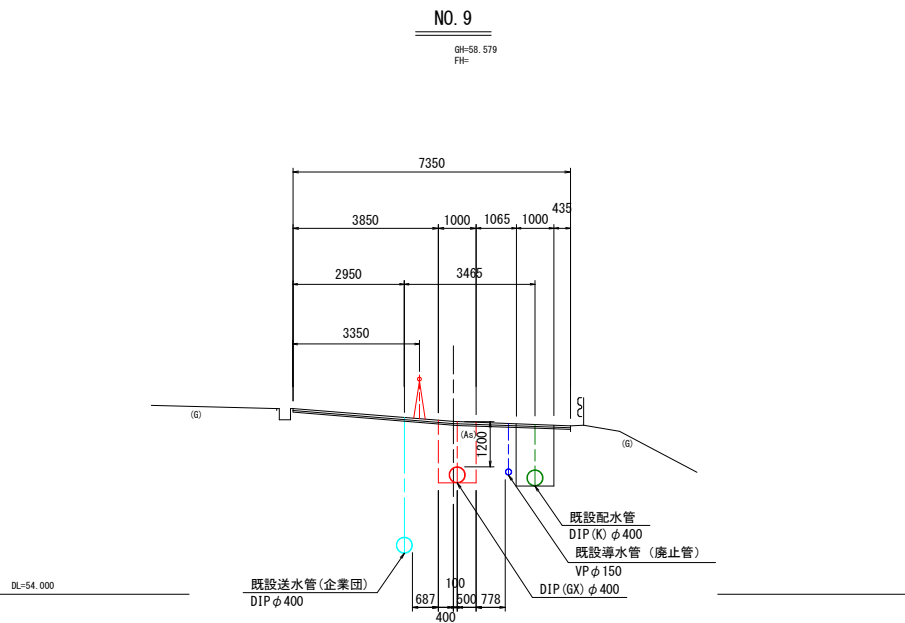
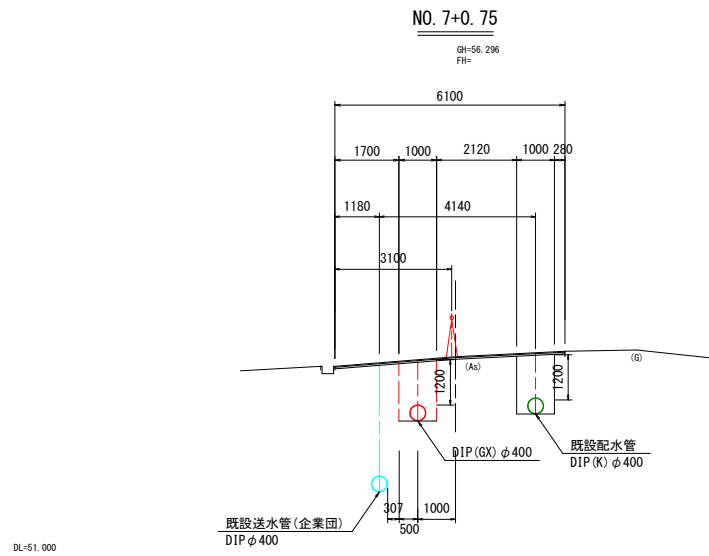
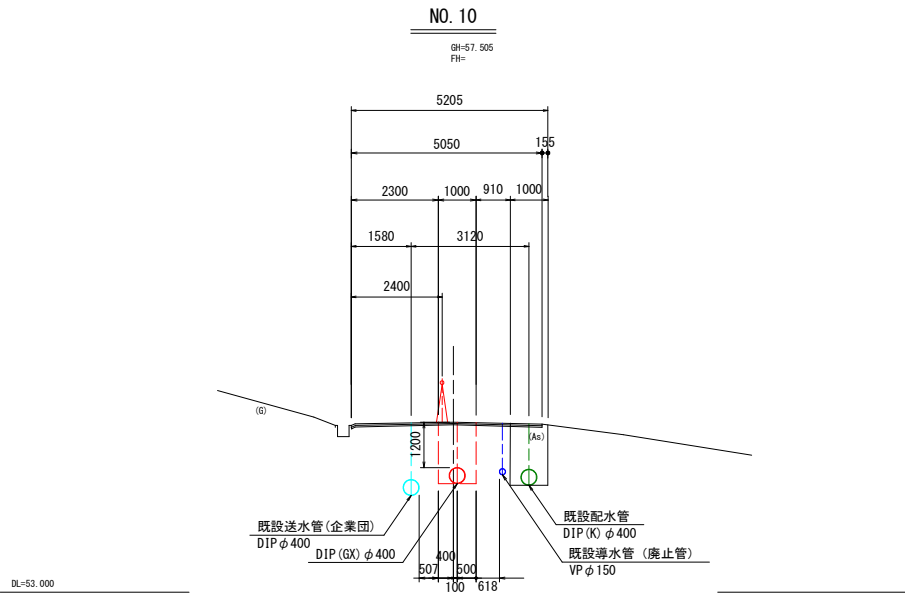
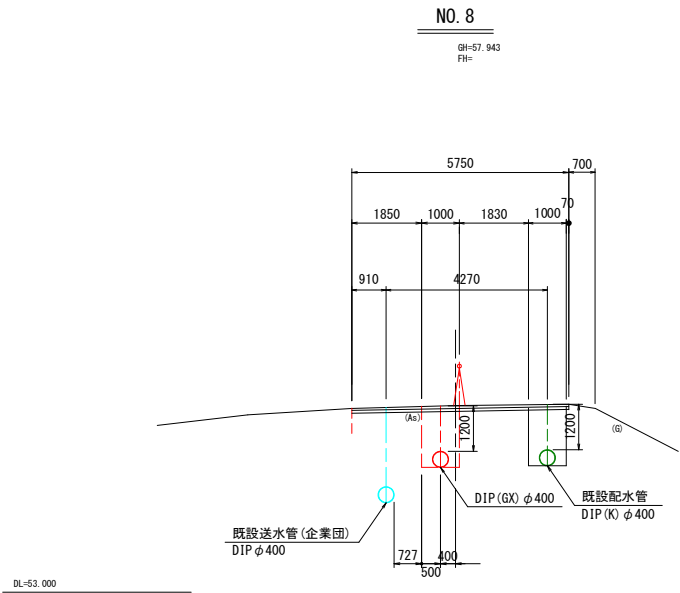
縦 断 図

V=1:100
H=1:500



令和5年度 配水管耐震化(新屋1工区)工事			
工事番号	平公上 工 第19号		
路線 河川 名	新屋遠手沢線		
施工箇所	平川市新屋 地内		
横断面(1/3)		縮尺	1 : 100
図面番号	葉中		
平 川 市			
青 森 県			

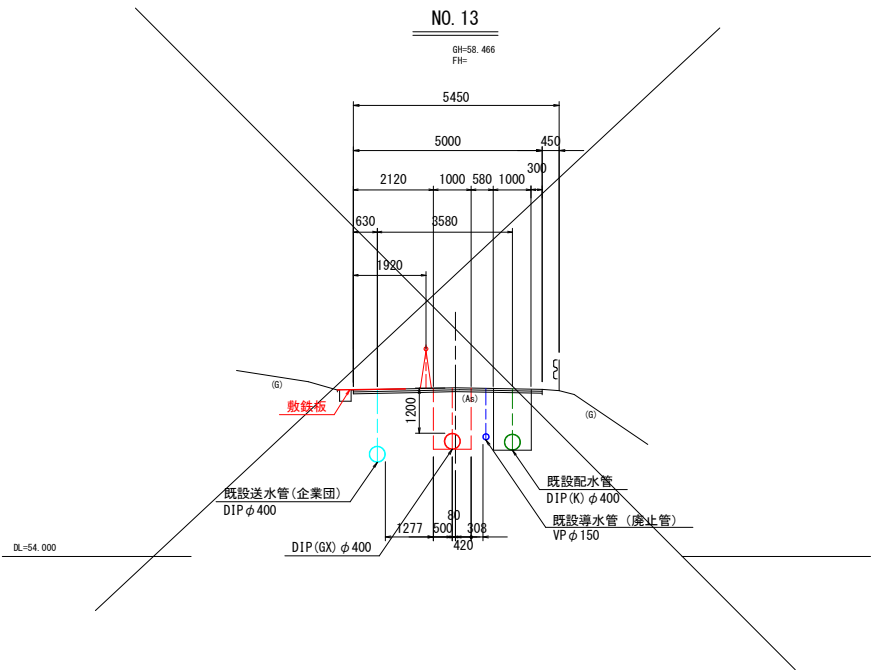
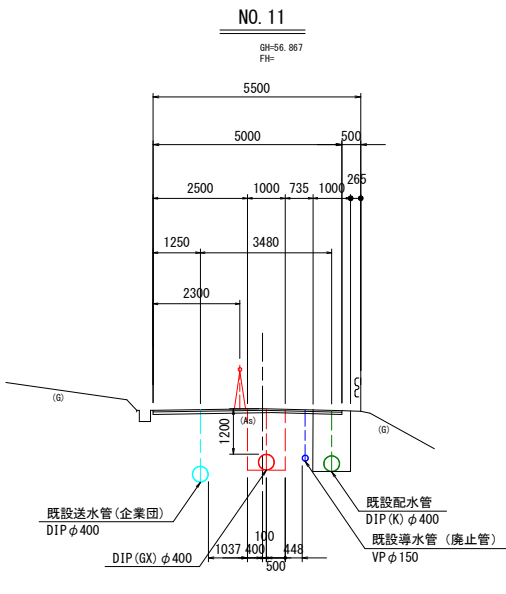
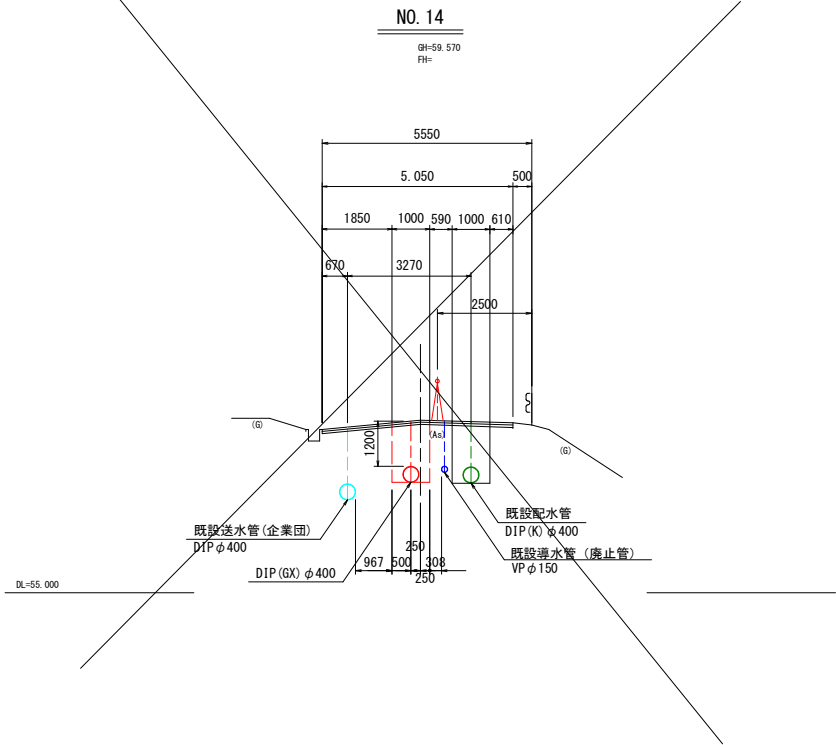
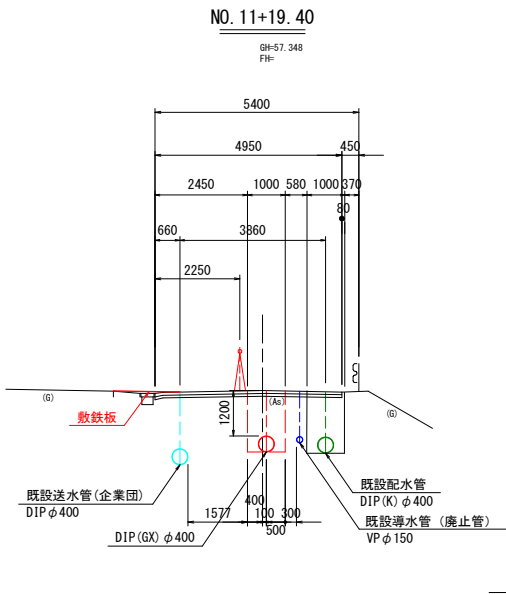
NO. 7+0. 75~NO. 10



令和5年度				配水管耐震化(新屋1工区)工事			
工事番号		平公上 工 第19号					
路線 河川		新屋選手沢線					
施工箇所		平川市新屋 地内					
横断面図(2/3)			縮尺		1 : 100		
図面番号		葉中					
平 川 市							

14
25

NO. 11～NO. 14

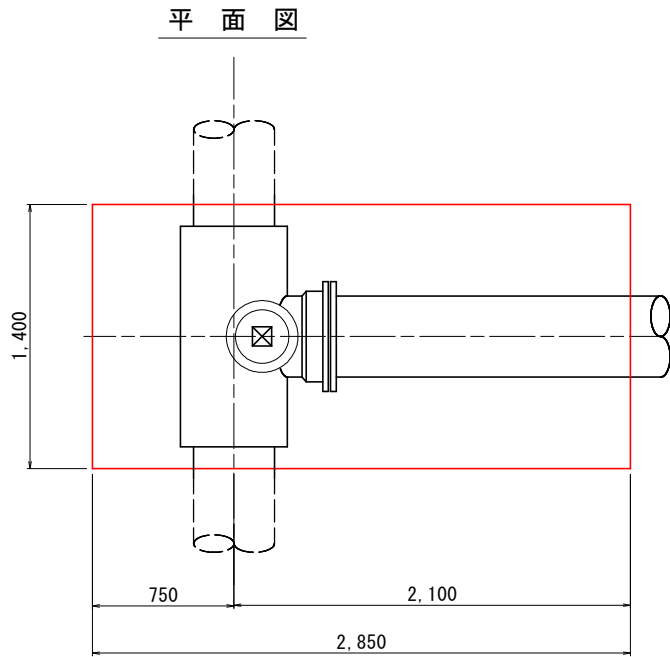


令和5年度 配水管耐震化(新屋1工区)工事			
工事番号	平公上 工 第19号		
路線 河川 名	新屋遠手沢線		
施工箇所	平川市新屋 地内		
不断水掘削図	縮尺	S=1:20	
図面番号	葉中		
平 川 市			
青 森 県			

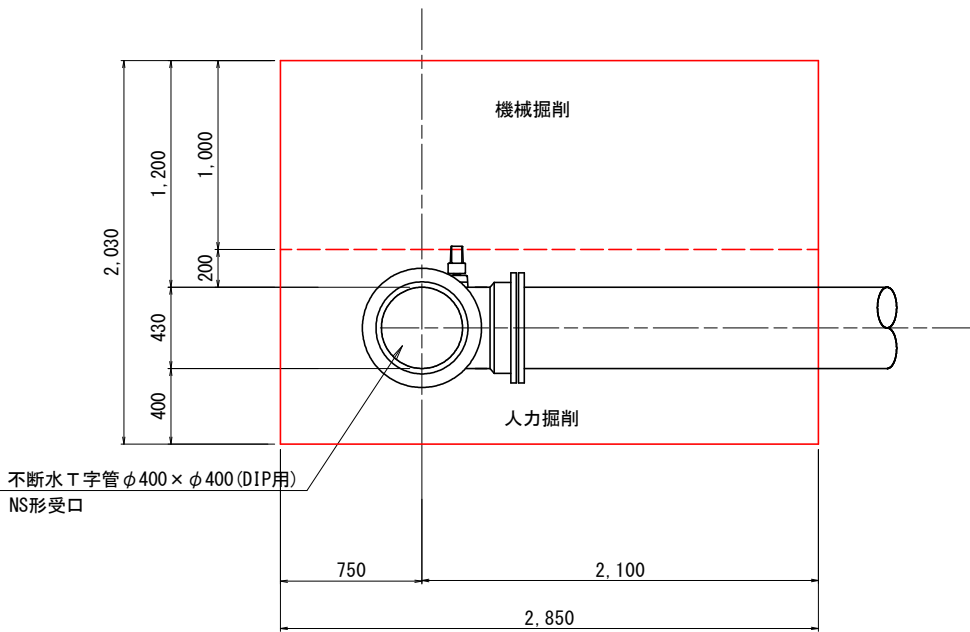
不断水掘削図

S=1:20

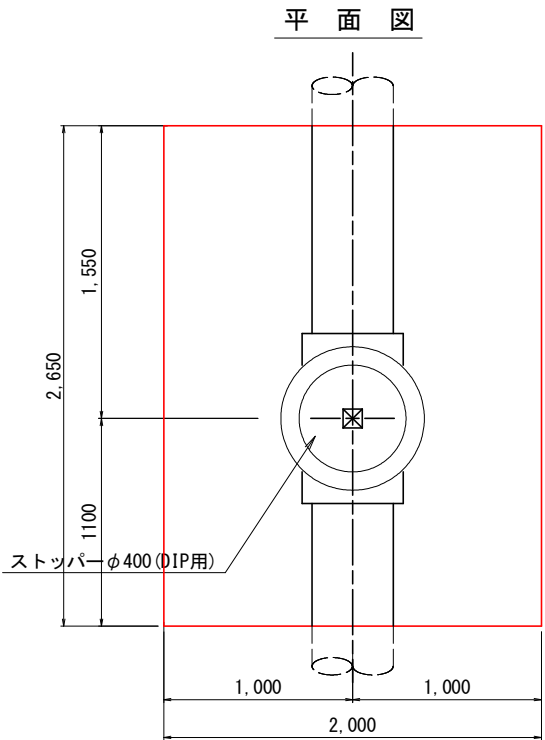
不断水分岐掘削図



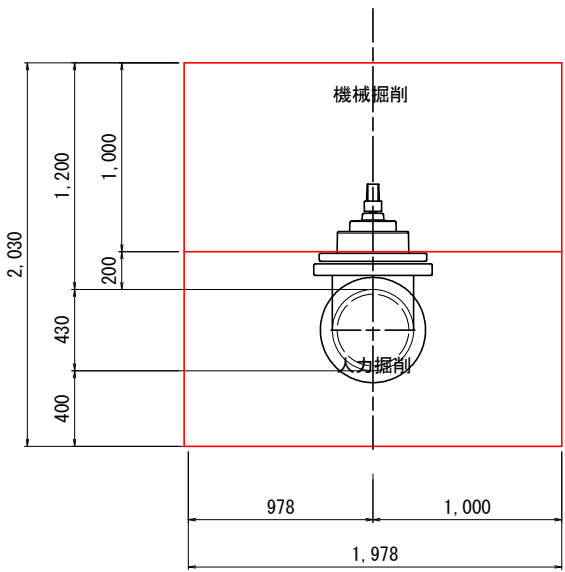
断面図



不断水仕切弁設置掘削図



断面図



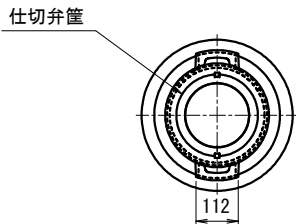
令和5年度 配水管耐震化(新屋1工区)工事			
工事番号	平公上 工 第19号		
路線 河川 名	新屋遠手沢線		
施工箇所	平川市新屋 地内		
付帯設備図	縮尺	S=1:10	
図面番号	葉中		
平 川 市			
青 森 県			

付帯設備図

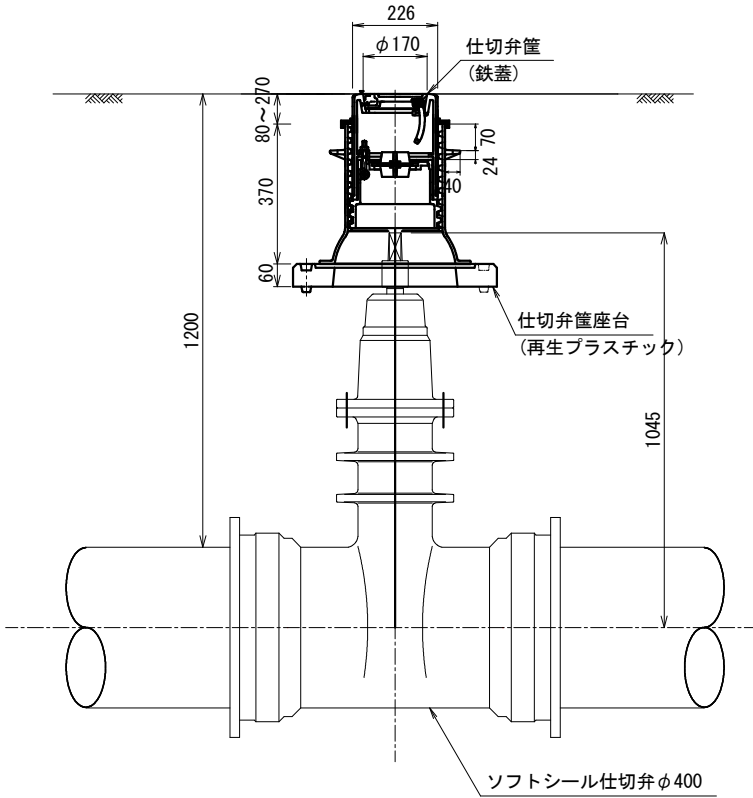
S=1 : 10

仕切弁設置詳細図

平面図
土被り0.60m

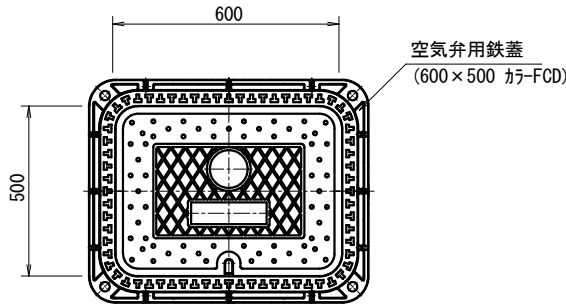


断面図
土被り1.20m



空気弁設置詳細図

平面図
土被り1.20m

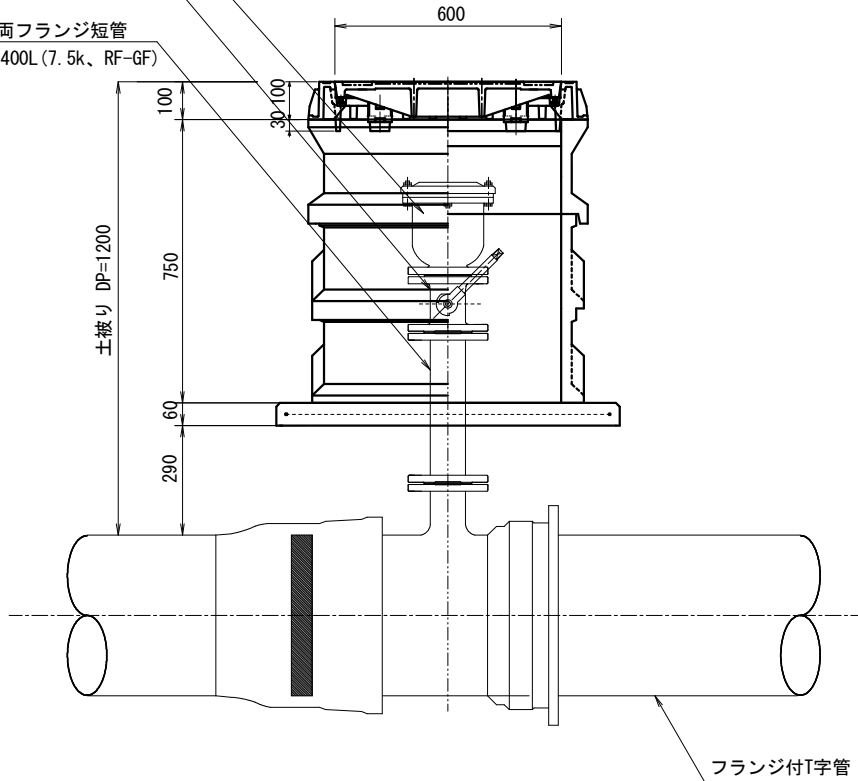


断面図
土被り1.20m

小型空気弁 乙型
φ25×φ75F(7.5k、RF)

ボール式副弁
φ75×100L(7.5k、RF-GF)

DIP用両フランジ短管
φ75×400L(7.5k、RF-GF)



令和5年度 配水管耐震化(新屋1工区)工事			
工事番号	平公上 工 第19号		
路線 河川 名	新屋遠手沢線		
施工箇所	平川市新屋 地内		
土留工参考図	縮尺	S=1:20	
図面番号	業中		
平 川 市			
青 森 県			

土留工参考図

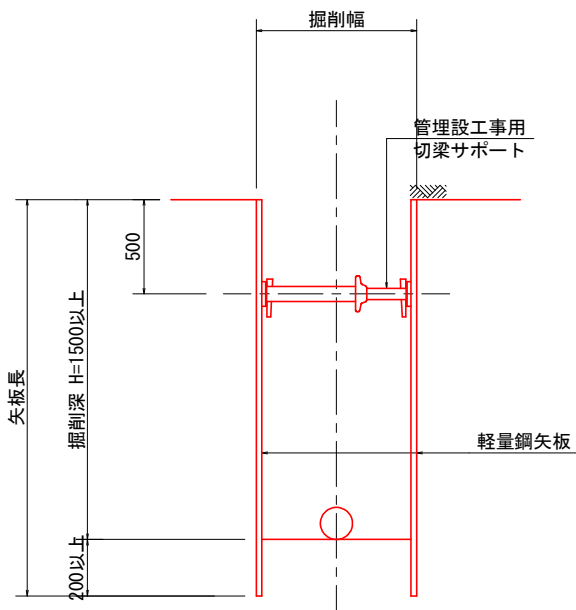
S=1:20

軽量鋼矢板

たて込み簡易土留

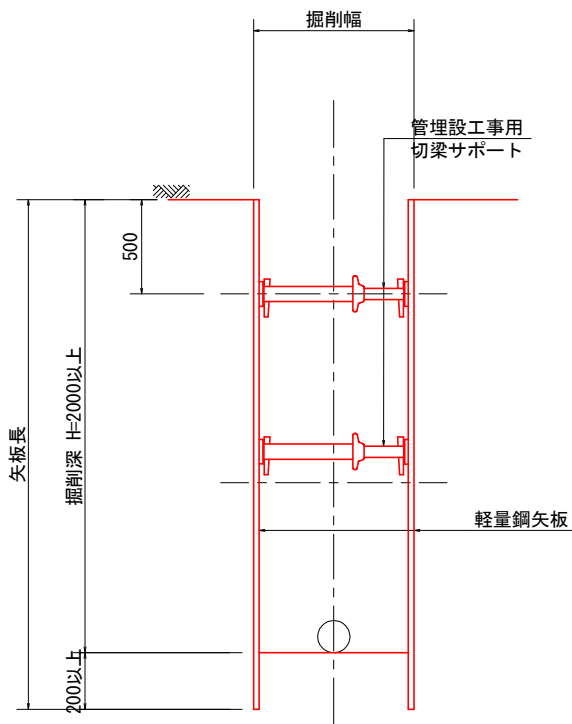
1 段梁

掘削深：H<2.0m

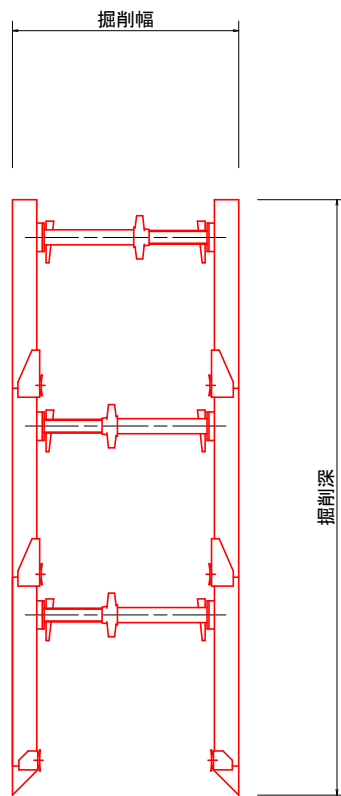


2 段梁

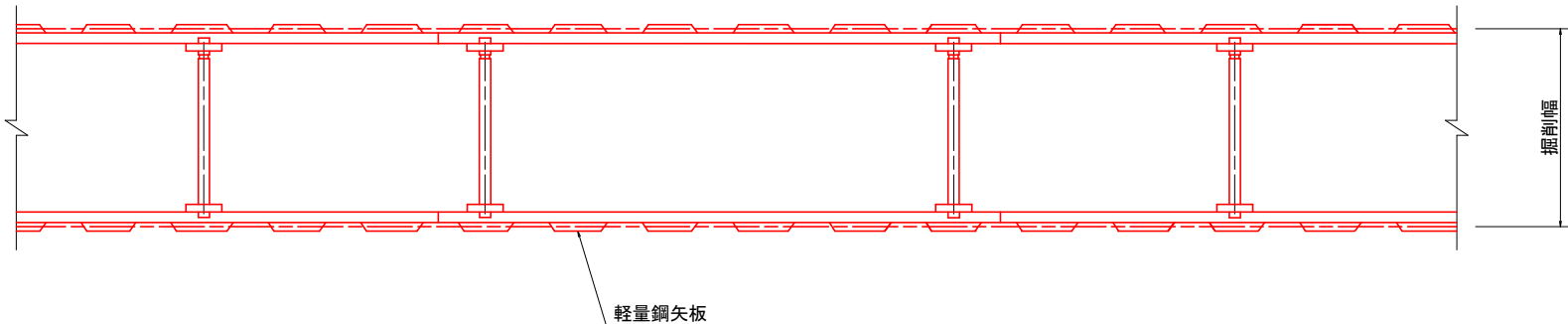
掘削深：2.0m≤H



断面図



平面図



平面図

